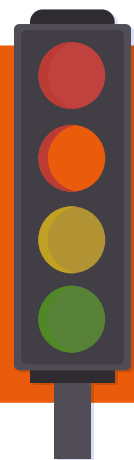


# GUÍA PARA PREVENIR EL CONTAGIO DE COVID-19

## SI ERES USUARIO DE RESTAURANTES



**DURANTE EL  
SEMÁFORO  
NARANJA**



GOBIERNO DE LA  
CIUDAD DE MÉXICO



COVID-19

CIUDAD INNOVADORA Y DE  
DERECHOS / NUESTRA CASA



## Si asistes a un restaurante, bar, cafetería o fonda, sigue estas medidas

- Mantén la sana distancia de 1.5 m entre personas
- No saludes de mano, beso o abrazo
- No te toques la cara, especialmente boca, nariz y ojos
- No toques el cubrebocas ni la careta

## No podrás ingresar

- Si no traes cubrebocas y/o careta
- Si presentas síntomas de COVID-19





## Antes de salir de casa

- Lávate las manos; mira cómo hacerlo correctamente:  
[youtube.com/watch?v=e2IUoEzMjfs](https://www.youtube.com/watch?v=e2IUoEzMjfs)
- Usa gel antibacterial al 70% de alcohol  
(Procura tener un propio y no compartirlo)
- Usa cubrebocas; mira cómo hacerlo correctamente:  
[youtube.com/watch?v=6-U7yYWJuAO](https://www.youtube.com/watch?v=6-U7yYWJuAO)
- Ponte careta
- No uses joyería, corbatas, barba o bigote porque podrían retener el virus



## Mientras estás en el lugar

- Lávate las manos o usa gel antibacterial constantemente
- Evita lo más posible tocar superficies como mesas, sillas, barandales o puertas
- Al consultar el menú, evita usar la carta y solicita alternativas digitales
- Mantén puestos cubrebocas y careta el mayor tiempo posible y evita tocarlos
- Si pagas o das propina en efectivo, hazlo en los botes destinados para ello



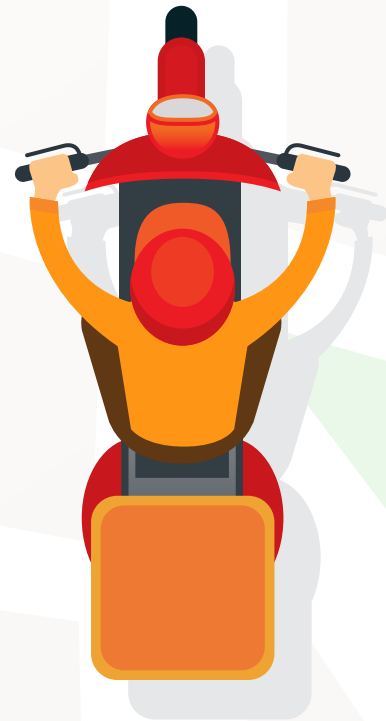
## Si no consumes en el establecimiento

- Quédate en el espacio establecido para la recolección de productos
- Evita el contacto con otras personas
- Si puedes, haz pago con tarjeta y desinféctala después
- Si pagas o das propina en efectivo, hazlo en los botes que te proporcionen



## Si solicitas servicio a domicilio

- **Lávate las manos o usa gel antibacterial al 70% de alcohol y ponte cubrebocas y/o careta para recibir los productos**
- **Evita el contacto con el repartidor**
  - Si es posible, que coloque los productos en una superficie segura a la entrada de tu domicilio
- **Si puedes, haz pago digital o con tarjeta y desinfectala después**
- **Si pagas o das propina en efectivo, hazlo en los botes que te proporcionen**
- **Asegúrate que los alimentos estén sellados y cubiertos**
  - Puedes desinfectar los recipientes con una solución clorada al 0.5%
- **Vuelve a lavarte las manos o usa gel antibacterial al 70% de alcohol, después de recibir los productos y antes de consumirlos**



# Protégete y protege a los demás



GOBIERNO DE LA  
CIUDAD DE MÉXICO

CIUDAD **INNOVADORA**  
Y DE **DERECHOS**