



CDMX
CIUDAD DE MÉXICO



Actividad Turística de la Ciudad de México Indicadores 2007 - 2015

ENERO-NOVIEMBRE

Dirección General de Planeación y Desarrollo Turístico



Indice	Página
Resumen de Indicadores Turísticos	1
Derrama económica en dólares de turistas hospedados en hoteles	2
Derrama económica en pesos de turistas hospedados en hoteles	3
Gasto promedio en dólares por turista hospedado	4
Gasto promedio en pesos por turista hospedado	5
Turistas hospedados en hoteles	6
Turistas hospedados en hoteles por categoría	7
Porcentaje de ocupación por mes y acumulado	8
Porcentaje de ocupación por categoría	9
Turistas hospedados por Delegación	10
Porcentaje de ocupación por Delegación	11
Turistas hospedados por Zona Turística	12
Porcentaje de ocupación por Zona Turística	13
Porcentaje de ocupación promedio diaria	14
Establecimientos de hospedaje por categoría	15
Cuartos por categoría	16
Empleos en restaurantes y hoteles	17
Llegada de Extranjeros por el Aeropuerto Internacional de la Ciudad de México	18
Visitantes atendidos en módulos de información turística	19
Visitantes nacionales e internacionales atendidos en módulos de información turística	20
Llamadas atendidas a través del 01 800	21
Visitas al Sitio Oficial	22
Vuelos comerciales en el Aeropuerto Internacional de la Ciudad de México	23
Movimiento de Pasajeros en el Aeropuerto Internacional de la Ciudad de México	24
Visitantes a centros del INAH	25
Corridas de origen por Centrales de Autobuses	26
Pasajeros transportados por Centrales de Autobuses	27
Pases turísticos emitidos por Entidad Federativa	28
Movimiento de autos en las Cinco Carreteras	29
Movimiento de autobuses en las Cinco Carreteras	30



Cuadro 1
Resumen de Indicadores Turísticos, 2007-2015
Enero-Noviembre

Concepto	2007	2008	2009	2010	2011	2012	2013	2014	2015
Habitaciones	48,724	48,776	48,682	48,544	48,898	49,194	48,819	50,190	51,135
Porcentaje de Ocupac	56.96	56.47	45.70	52.17	56.57	62.31	65.05	66.11	66.90
Llegada de Turistas	10,253,529	10,723,116	9,155,619	10,142,782	11,226,239	11,282,259	11,673,106	11,927,122	12,020,224
Nacionales	7,726,735	8,071,212	7,359,831	8,453,466	9,336,064	9,183,614	9,505,772	9,596,752	9,551,648
Internacionlaes	2,526,794	2,651,904	1,795,788	1,689,316	1,890,175	2,098,645	2,167,334	2,330,370	2,468,576
Turistas Noche ^{1/}	19,578,177	20,311,233	16,626,727	18,797,633	21,165,501	22,166,892	21,624,627	21,766,821	25,058,391
Nacionales	14,364,909	14,776,710	12,885,172	14,942,554	16,956,200	17,700,164	17,033,426	16,675,592	18,747,033
Internacionlaes	5,213,268	5,534,523	3,741,555	3,855,079	4,209,301	4,466,728	4,591,201	5,091,229	6,311,358
Cuartos Ocupados ^{2/}	9,239,706	9,161,893	7,434,330	8,473,631	9,196,538	9,982,479	10,651,344	10,972,508	11,291,866
Nacionales	6,910,542	6,856,526	5,853,000	6,768,419	7,392,968	7,968,902	8,468,275	8,521,474	8,712,920
Internacionlaes	2,329,164	2,305,367	1,581,330	1,705,212	1,803,570	2,013,577	2,183,069	2,451,034	2,578,946
Estadía ^{3/}	1.91	1.89	1.82	1.85	1.89	1.96	1.85	1.82	2.08
Nacionales	1.86	1.83	1.75	1.77	1.82	1.93	1.79	1.74	1.96
Internacionlaes	2.06	2.09	2.08	2.28	2.23	2.13	2.12	2.18	2.56
Densidad ^{4/}	2.12	2.22	2.24	2.22	2.30	2.22	2.03	1.98	2.2
Derrama total (mdd) ^{5/}	3,783.6	4,052.2	2,796.7	3,127.0	3,656.1	3,728.3	4,089.0	4,417.1	4,074.1
Derrama total (mdp) ^{5/}	41,350.1	44,254.5	38,129.0	39,580.2	45,046.0	48,990.8	51,764.5	58,326.5	64,159.5
Llegada de extranjeros p	1,724,672	1,881,372	1,732,826	1,988,329	1,912,513	2,183,958	2,372,251	2,627,424	3,008,861

Notas:

1/ Es la suma durante un periodo determinado de turistas hospedados cada día. Se obtiene al multiplicar los cuartos ocupados por la densidad.

2/ Suma de cuartos ocupados diarios en un periodo determinado.

3/ Lapso de permanencia de una persona o personas en determinado lugar.

4/ Número promedio de personas que se hospedan en un cuarto.

5/ Solo considera el

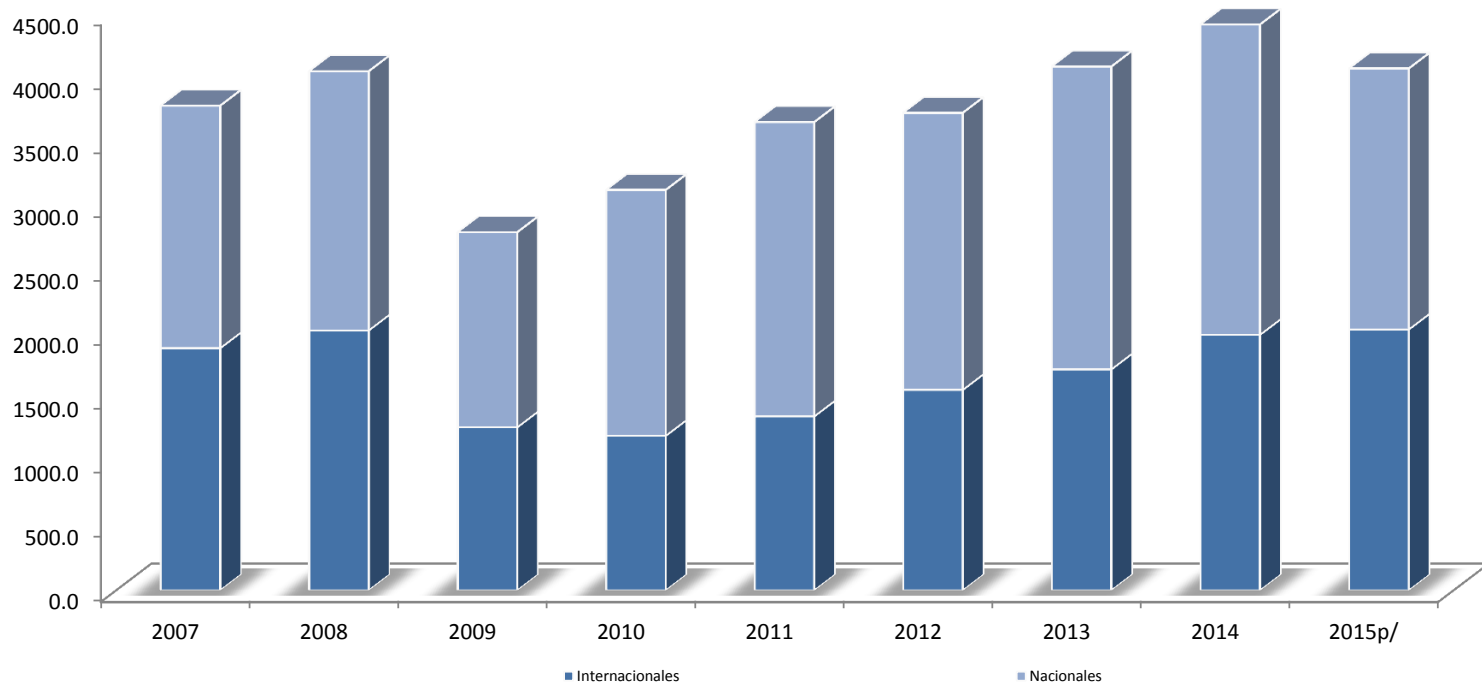
6/ Elaborado con datos del Centro de Estudios Migratorios de la Unidad de Política Migratoria, SEGOB.

Fuente: Secretaría de Turismo del Gobierno del Distrito Federal.



Gráfica 1

**Derrama total de los turistas hospedados en hoteles 2007-2015
Enero-Noviembre
(millones de dólares)**



Turistas	2007	2008	2009	2010	2011	2012	2013	2014	2015^{p/}
Internacionales	1892.0	2,030.8	1,273.8	1,207.6	1,359.3	1566.5	1,726.4	1,996.9	2,038.4
Nacionales	1891.6	2,021.4	1,522.9	1,919.4	2,296.8	2161.8	2,362.5	2,420.1	2,035.7
Total	3,783.6	4,052.2	2,796.7	3,127.0	3,656.1	3,728.3	4,089.0	4,417.1	4,074.1

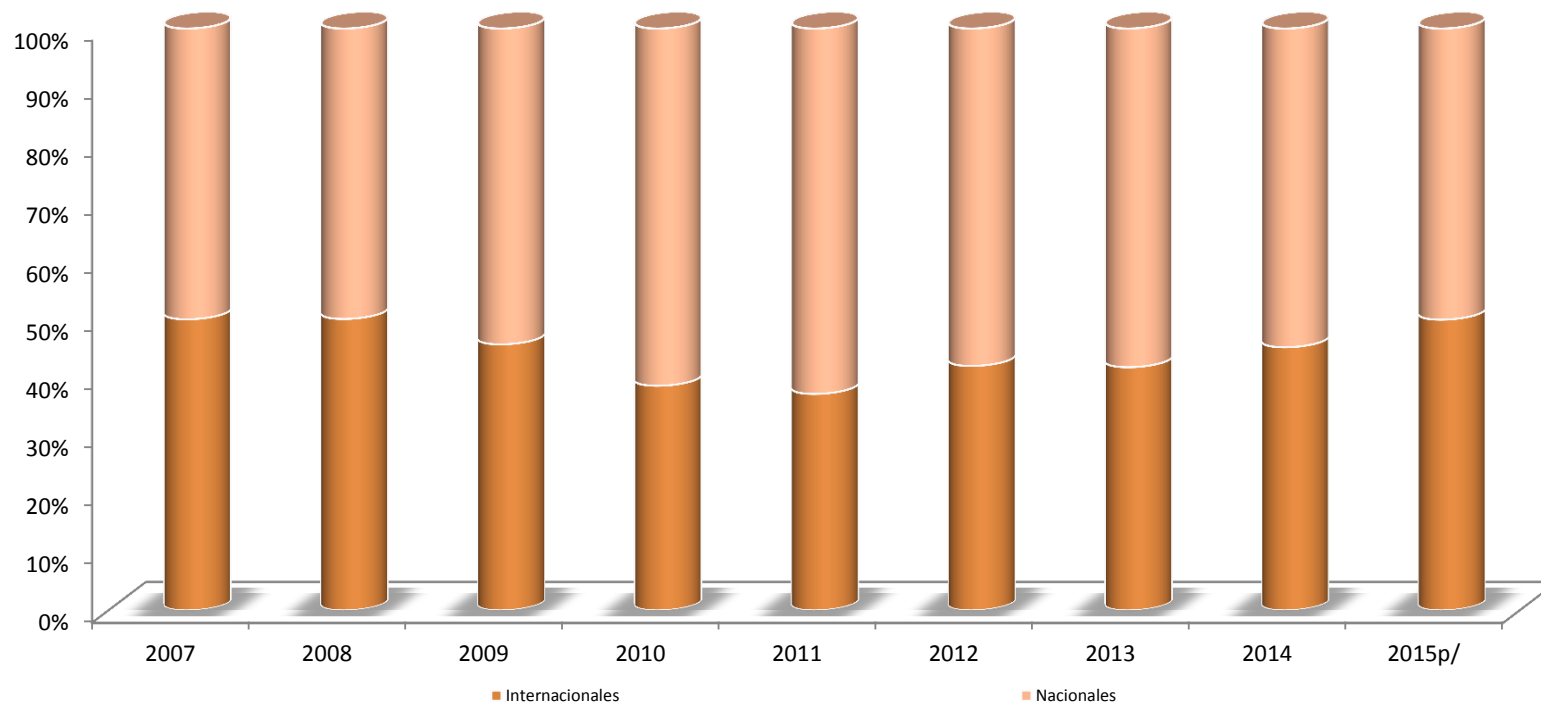
^{p/} Cifras preliminares.

Fuente: Secretaría de Turismo del Gobierno del Distrito Federal con datos del Banco de México.



Gráfica 2

**Derrama total de los turistas hospedados en hoteles 2007-2015
Enero-Noviembre
(millones de pesos)**



Turistas	2007	2008	2009	2010	2011	2012	2013	2014	2015^{p/}
Internacionales	20,690.8	22,171.3	17,439.1	15,285.0	16,764.5	20588.0	21,639.4	26,384.1	32,065.9
Nacionales	20,659.3	22,083.2	20,689.9	24,295.1	28,281.5	28402.8	30,125.0	31,942.4	32,093.6
Total	41,350.1	44,254.5	38,129.0	39,580.2	45,046.0	48,990.8	51,764.5	58,326.5	64,159.5

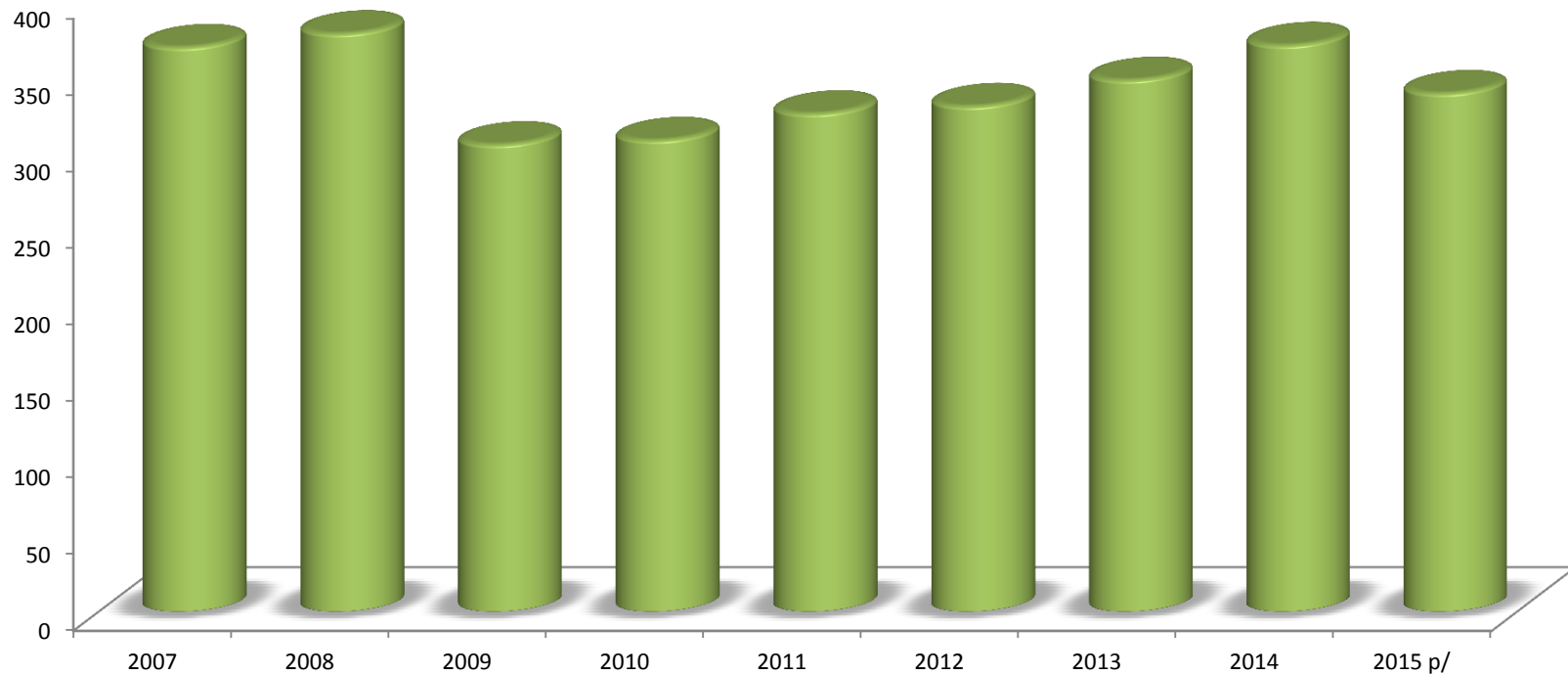
^{p/} Cifras preliminares.

Fuente: Secretaría de Turismo del Gobierno del Distrito Federal.



Gráfica 3

**Gasto promedio^{1/} por turista hospedado, 2007-2015
Enero-Noviembre
(dólares)**



Turistas	2007	2008	2009	2010	2011	2012	2013	2014	2015^{p/}
Internacionales	748.8	765.8	709.4	714.8	719.1	746.5	782.0	856.9	825.7
Nacionales	244.8	250.4	206.9	227.1	246.0	235.4	248.5	252.2	213.1
Gasto Promedio	369.0	377.9	305.5	308.3	325.7	330.5	347.6	370.3	338.9

^{1/} Se refiere a la erogación media realizado por turista.

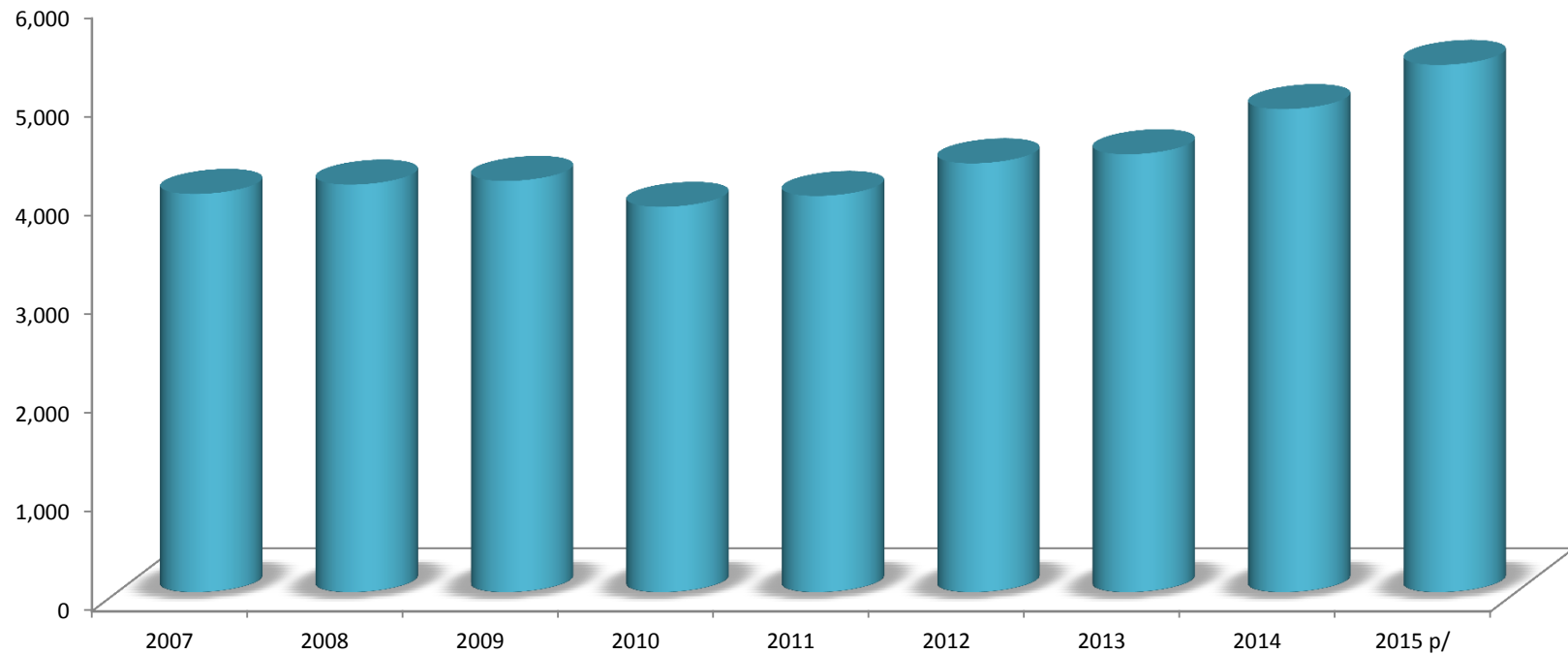
^{p/} Cifras preliminares

Fuente: Secretaría de Turismo del Gobierno del Distrito Federal con datos del Banco de México.



Gráfica 4

**Gasto promedio^{1/} por turista hospedado, 2007-2015
Enero-Noviembre
(pesos)**



Turistas	2007	2008	2009	2010	2011	2012	2013	2014	2015^{p/}
Internacionales	8,188.6	8,360.5	9,711.1	9,048.0	8,869.3	9,810.1	9,984.4	11,321.8	12,989.6
Nacionales	2,673.7	2,736.0	2,811.2	2,874.0	3,029.3	3,092.8	3,169.1	3,328.5	3,360.0
Gasto Promedio	4,032.8	4,127.0	4,164.5	3,902.3	4,012.6	4,342.3	4,434.5	4,890.2	5,337.6

^{1/} Se refiere a la erogación media realizado por turista.

^{p/} Cifras preliminares

Fuente: Secretaría de Turismo del Gobierno del Distrito Federal con datos del Banco de México.



Cuadro 2

**Turistas^{1/} hospedados en hoteles 2007-2015
Enero-Noviembre**

Mes	2007		2008		2009		2010		2011	
	Nacionales	Internacionales	Nacionales	Internacionales	Nacionales	Internacionales	Nacionales	Internacionales	Nacionales	Internacionales
Enero	657,842	240,016	706,648	201,758	672,143	162,987	719,079	138,254	619,757	132,111
Febrero	605,580	212,734	732,930	224,581	657,792	154,665	722,182	150,788	791,257	150,404
Marzo	646,702	239,388	724,348	196,191	708,917	187,781	710,778	166,300	927,929	200,044
Abril	581,363	182,397	767,417	275,809	665,390	179,087	750,275	152,028	817,139	162,190
Mayo	598,503	220,745	667,853	243,353	319,332	54,906	685,341	164,521	898,141	204,263
Junio	667,985	206,041	646,305	235,662	548,973	104,946	729,249	144,740	729,432	175,512
Julio	763,196	249,149	668,326	243,515	843,408	172,364	816,985	135,483	918,923	173,794
Agosto	865,096	309,181	839,153	331,089	740,237	237,972	839,307	140,682	900,958	143,844
Septiembre	710,405	211,601	721,386	235,739	578,039	204,453	758,282	190,344	865,636	170,309
Octubre	862,295	229,204	839,428	233,466	788,651	161,417	789,530	154,023	957,994	194,890
Noviembre	767,768	226,338	757,418	230,741	836,949	175,210	932,458	152,153	908,898	182,814
Diciembre	618,983	184,691	643,214	198,895	654,193	156,695	790,667	141,241	970,378	183,419
Total	7,726,735	2,526,794	8,071,212	2,651,904	7,359,831	1,795,788	8,453,466	1,689,316	9,336,064	1,890,175

Mes	2012		2013		2014		2015	
	Nacionales	Internacionales	Nacionales	Internacionales	Nacionales	Internacionales	Nacionales	Internacionales
Enero	707,701	127,961	755,895	164,179	841,582	193,397	737,023	185,057
Febrero	730,870	180,389	813,593	190,857	726,914	200,963	816,548	255,753
Marzo	857,077	218,108	989,509	201,431	826,578	193,599	819,108	227,518
Abril	785,805	218,248	773,840	182,693	908,346	195,876	953,762	235,045
Mayo	734,301	170,018	889,122	191,213	841,925	209,367	775,986	211,069
Junio	773,644	211,832	783,838	180,495	823,671	220,176	877,965	221,006
Julio	920,795	196,070	830,047	180,828	934,306	174,087	940,649	208,103
Agosto	966,184	185,546	854,165	169,258	893,316	223,116	877,084	245,136
Septiembre	951,529	214,272	816,266	212,684	928,003	194,788	869,099	215,440
Octubre	945,176	192,372	908,913	216,177	927,200	268,069	960,459	239,881
Noviembre	810,532	183,829	1,090,584	277,519	944,911	256,932	923,965	224,568
Diciembre	844,921	178,303	792,758	211,353	910,054	258,088		
Total	9,183,614	2,098,645	9,505,772	2,167,334	9,596,752	2,330,370	9,551,648	2,468,576

^{1/} Visitante que permanece por lo menos una noche en un medio de alojamiento colectivo o privado en el lugar visitado.

Fuente: Secretaría de Turismo del Gobierno del Distrito Federal.



Cuadro 3

**Turistas hospedados en hoteles por categoría 2007-2015
Enero-Noviembre**

Categoría	2007		2008		2009		2010		2011	
	Nacionales	Internacionales	Nacionales	Internacionales	Nacionales	Internacionales	Nacionales	Internacionales	Nacionales	Internacionales
Gran Turismo	518,074	501,889	504,782	516,304	384,244	323,140	443,734	355,168	462,931	401,237
5 Estrellas	1,264,533	593,599	1,288,711	636,721	1,073,507	535,692	1,311,355	487,835	1,467,077	476,805
4 Estrellas	1,446,621	782,297	1,596,228	880,787	1,481,687	573,747	1,639,237	550,403	1,919,880	578,755
3 Estrellas	1,540,840	226,077	1,551,526	240,579	1,345,408	129,010	1,601,042	161,110	1,928,263	236,980
2 Estrellas	1,481,981	204,174	1,626,267	235,300	1,535,259	165,379	1,459,273	94,766	1,492,788	132,279
1 Estrella	920,090	75,266	892,789	38,287	872,423	2,457	954,196	11,438	1,054,165	14,612
Sin Clasificar ^{1/}	554,596	143,492	610,909	103,926	667,303	66,363	1,044,629	28,596	1,010,960	49,507
Total	7,726,735	2,526,794	8,071,212	2,651,904	7,359,831	1,795,788	8,453,466	1,689,316	9,336,064	1,890,175

Categoría	2012		2013		2014		2015	
	Nacionales	Internacionales	Nacionales	Internacionales	Nacionales	Internacionales	Nacionales	Internacionales
Gran Turismo	604,876	473,168	733,207	416,526	515,223	296,458	389,561	274,348
5 Estrellas	1,524,253	516,784	1,432,735	693,770	1,469,183	711,311	1,477,842	716,284
4 Estrellas	2,077,926	660,192	1,837,214	608,996	1,853,528	629,069	2,243,272	743,875
3 Estrellas	2,207,221	191,244	2,159,829	209,570	2,492,439	322,080	2,653,275	308,030
2 Estrellas	1,391,046	148,185	1,492,481	144,658	1,442,639	110,339	1,442,358	102,052
1 Estrella	1,011,958	29,380	1,271,658	68,760	1,001,783	106,358	968,534	138,715
Sin Clasificar	366,334	79,692	578,648	25,054	686,810	132,800	376,806	185,272
Total	9,183,614	2,098,645	9,505,772	2,167,334	9,461,605	2,308,415	9,551,648	2,468,576

Fuente: Secretaría de Turismo del Gobierno del Distrito Federal.



Cuadro 4
Porcentaje de ocupación por mes y acumulada, 2007-2015
Enero-Noviembre

Mes	2007		2008		2009		2010		2011		2012		2013		2014		2015	
	Mensual	Acumulado	Mensual	Acumulado	Mensual	Acumulado	Mensual	Acumulado	Mensual	Acumulado	Mensual	Acumulado	Mensual	Acumulado	Mensual	Acumulado	Mensual	Acumulado
Enero	55.87	55.87	53.39	53.39	47.72	47.72	46.49	46.49	44.92	44.92	48.34	48.34	54.91	54.91	57.66	57.66	56.47	56.47
Febrero	55.86	55.87	59.57	56.37	50.10	48.85	53.90	50.01	54.21	49.33	58.68	53.14	61.39	57.98	63.90	60.63	65.17	60.60
Marzo	57.40	56.39	56.27	56.34	54.26	50.71	51.95	50.68	57.55	52.17	62.55	56.34	63.93	60.03	65.80	62.35	67.98	63.14
Abril	50.51	54.92	59.12	57.04	39.58	47.93	46.90	49.73	52.23	52.19	58.82	56.95	64.34	61.11	64.95	63.00	64.51	63.48
Mayo	53.61	54.65	54.28	56.47	23.48	42.91	47.11	49.20	57.62	53.31	58.62	57.28	63.04	61.51	65.69	63.50	64.67	63.73
Junio	55.09	54.72	56.72	56.51	38.21	42.14	51.58	49.59	53.27	53.30	59.69	57.69	62.08	61.60	65.40	63.90	65.97	64.10
Julio	59.05	55.36	54.18	56.17	52.38	43.63	52.24	49.98	59.60	54.22	67.98	59.21	67.81	62.51	68.61	64.59	70.33	65.01
Agosto	60.38	56.00	62.70	57.01	49.13	44.33	54.42	50.55	58.64	54.78	66.03	60.09	66.91	63.06	65.59	64.71	67.34	65.31
Septiembre	54.34	55.82	51.59	56.41	44.07	44.31	54.91	51.03	57.58	55.09	66.17	60.77	69.24	63.74	66.68	64.93	67.08	65.51
Octubre	64.45	56.70	57.12	56.48	50.07	44.89	55.24	51.46	62.50	55.85	70.20	61.71	71.58	64.53	70.53	65.51	72.92	66.28
Noviembre	59.56	56.96	56.36	56.47	53.90	45.70	59.37	52.17	63.80	56.57	68.38	62.31	70.27	65.05	72.20	66.11	73.13	66.90
Diciembre	50.94	56.45	49.06	55.84	44.45	45.60	53.44	52.28	60.19	56.88	61.66	62.25	62.07	64.79	60.71	65.65		

Fuente: Secretaría de Turismo del Gobierno del Distrito Federal.



CDMX
CIUDAD DE MÉXICO



Cuadro 5
Porcentaje de ocupación por categoría, 2007-2015
Enero-Noviembre

Categoría	2007	2008	2009	2010	2011	2012	2013	2014	2015
Gran Turismo	64.47	64.87	45.93	57.97	64.93	67.22	65.48	66.54	65.14
5 Estrellas	61.31	61.23	50.00	58.58	64.01	68.07	70.66	69.69	70.73
4 Estrellas	59.65	60.73	49.19	56.03	60.48	67.82	70.76	70.57	74.52
3 Estrellas	49.77	49.78	39.95	45.74	50.37	54.39	58.50	67.16	69.08
2 Estrellas	58.84	61.00	51.91	52.68	56.95	59.61	58.38	60.90	57.73
1 Estrella	48.02	42.79	37.77	40.83	44.30	53.40	61.23	48.96	46.85
Sin Clasificar	58.75	51.25	41.70	51.17	46.42	53.63	60.47	62.90	57.49
Promedio	56.96	56.47	45.70	52.17	56.57	62.31	65.05	66.07	66.90

Fuente: Secretaría de Turismo del Gobierno del Distrito Federal.



Cuadro 6

**Turistas hospedados por Delegación ^{1/}, 2007-2015
Enero-Noviembre**

Mes	2007	2008	2009	2010	2011	2012	2013	2014	2015
Alvaro Obregón	142,261	148,592	119,151	129,659	140,449	296,162	440,846	420,093	420,250
Azcapotzalco	149,064	165,509	152,219	172,173	186,712	149,218	159,751	164,466	158,206
Benito Juárez	734,217	763,539	684,981	791,311	877,380	899,700	908,740	936,787	970,185
Coyoacán	206,508	218,547	187,181	201,249	220,172	209,960	194,826	187,133	204,854
Cuajimalpa	18,631	18,825	15,410	18,545	57,028	61,962	85,398	171,405	192,116
Cuauhtémoc	5,852,862	6,172,400	5,265,348	5,750,922	6,323,694	6,209,829	6,319,293	6,309,531	6,432,080
Gustavo A. Madero	413,280	426,946	378,773	434,107	507,572	515,568	552,850	592,895	599,714
Iztacalco	146,492	153,096	131,681	154,426	172,539	168,889	171,676	188,775	189,043
Iztapalapa	306,587	317,838	290,630	317,309	373,321	329,291	277,595	293,575	386,446
Magdalena Contreras	60,749	62,295	52,506	58,311	62,692	63,100	59,796	48,955	48,489
Miguel Hidalgo	1,274,692	1,309,081	1,056,733	1,195,930	1,286,846	1,306,967	1,407,899	1,355,365	1,294,369
Tláhuac	19,594	21,902	18,109	19,077	21,336	21,553	17,488	17,259	20,246
Tlalpan	248,139	252,409	201,038	232,294	268,412	275,915	269,780	267,955	280,218
Venustiano Carranza	588,742	593,574	514,760	566,222	617,037	685,241	725,113	729,941	733,614
Xochimilco	91,711	98,563	87,099	101,247	111,049	88,904	82,055	85,885	90,394
Total	10,253,529	10,723,116	9,155,619	10,142,782	11,226,239	11,282,259	11,673,106	11,770,020	12,020,224

^{1/} Estimación con base en la composición de hoteles por categoría en cada Delegación.

Fuente: Secretaría de Turismo del Gobierno del Distrito Federal.



Cuadro 7

**Porcentaje de Ocupación por Delegación ^{1/}, 2007-2015
Enero-Noviembre**

Mes	2007	2008	2009	2010	2011	2012	2013	2014	2015
Alvaro Obregón	61.75	62.62	48.71	57.57	63.16	68.57	69.44	69.24	71.16
Azcapotzalco	54.70	55.12	45.02	49.50	52.23	57.91	60.58	62.17	60.81
Benito Juárez	57.07	56.70	46.18	53.10	57.35	63.49	66.27	67.64	69.16
Coyoacán	59.26	60.42	48.90	55.57	60.33	64.85	67.60	68.26	69.64
Cuajimalpa	49.77	56.22	39.94	45.75	58.78	64.12	69.31	70.20	71.84
Cuauhtémoc	56.40	55.72	45.56	51.49	55.71	61.62	64.51	65.27	66.06
Gustavo A. Madero	51.94	51.25	42.04	47.12	50.98	55.35	59.29	63.52	64.03
Iztacalco	56.28	56.64	44.73	51.44	54.94	60.24	63.32	67.35	68.20
Iztapalapa	55.78	55.85	45.32	51.38	56.16	60.98	65.29	66.81	69.01
Magdalena Contreras	61.30	63.67	50.00	58.58	64.01	67.96	70.17	69.56	70.72
Miguel Hidalgo	60.32	59.32	46.20	54.96	60.16	64.68	65.83	66.49	66.42
Tláhuac	59.66	68.84	49.19	56.03	60.43	67.19	70.78	70.51	74.50
Tlalpan	57.44	58.08	45.33	53.48	58.80	63.04	65.14	67.98	68.98
Venustiano Carranza	57.66	57.09	46.99	53.06	57.18	63.95	66.60	66.51	67.16
Xochimilco	56.98	58.17	46.01	52.26	55.12	61.78	65.05	67.79	69.78
Promedio	56.96	56.47	45.70	52.17	56.57	62.31	65.05	66.07	66.90

^{1/} Estimación con base en la composición de hoteles por categoría en cada Delegación.

Fuente: Secretaría de Turismo del Gobierno del Distrito Federal.



Cuadro 8

**Turistas hospedados por Zona Turística ^{1/}, 2007-2015
Enero-Noviembre**

Mes	2007	2008	2009	2010	2011	2012	2013	2014	2015
Aeropuerto-Foro Sol	730,908	765,765	664,087	736,651	810,307	880,299	922,356	935,209	938,511
Centro Histórico-Alameda	2,001,950	2,082,373	1,826,465	1,957,369	2,139,627	2,047,779	2,122,673	2,166,363	2,190,802
Chapultepec-Polanco	835,005	869,822	658,413	736,449	783,159	851,838	930,388	857,621	823,152
Condesa-Roma	343,922	366,848	319,728	363,074	407,446	400,346	403,001	428,991	426,173
Coyoacán	28,039	28,754	25,698	30,174	32,441	32,656	32,986	53,119	59,419
Iztapalapa-Central de Abasto	299,322	317,838	290,630	317,309	373,321	329,291	277,595	293,575	386,446
Norte-Basílica de Guadalupe	1,332,490	1,376,539	1,238,511	1,403,098	1,548,547	1,436,259	1,555,880	1,667,168	1,642,265
Perisur-Ajusco	356,624	317,862	243,946	279,061	316,679	332,619	326,511	305,812	315,936
Santa Fe-Desierto de los Leones	97,174	152,533	134,561	148,204	197,477	357,489	526,995	600,710	623,862
Tlalpan-Taxqueña	1,201,460	1,242,971	1,093,686	1,203,777	1,315,717	1,219,327	1,253,622	1,240,472	1,272,849
Torre Mayor-Zona Rosa	2,315,255	2,443,124	1,968,649	2,167,745	2,423,798	2,508,872	2,434,686	2,328,083	2,411,781
W.T.C.-San Ángel-C.U.	600,075	638,222	586,037	679,547	745,335	775,027	786,870	789,753	818,388
Xochimilco-Milpa Alta-Tláhuac	111,305	120,465	105,208	120,324	132,385	110,457	99,543	103,144	110,640
Total	10,253,529	10,723,116	9,155,619	10,142,782	11,226,239	11,282,259	11,673,106	11,770,020	12,020,224

^{1/} Estimación con base en la composición de hoteles por categorías en cada zona turística.

Fuente: Secretaría de Turismo del Gobierno del Distrito Federal.



Cuadro 9

**Porcentaje de ocupación por Zona Turística ^{1/}, 2007-2015
Enero-Noviembre**

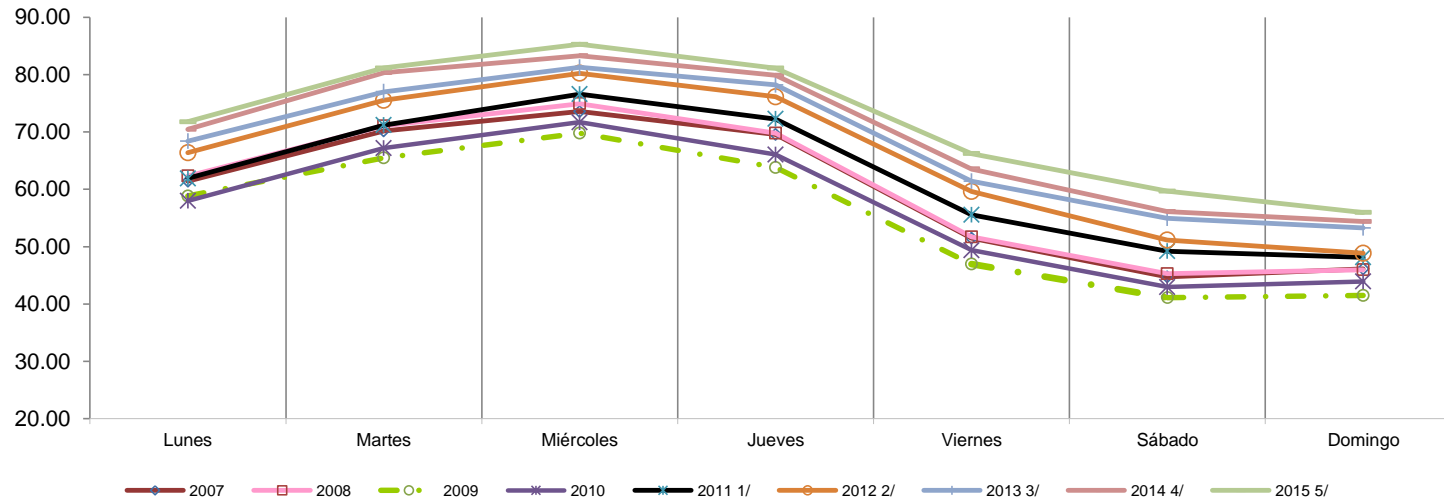
Mes	2007	2008	2009	2010	2011	2012	2013	2014	2015
Aeropuerto-Foro Sol	56.90	56.61	46.44	52.43	56.43	62.91	65.69	66.75	67.53
Centro Histórico-Alameda	55.19	54.26	44.83	49.82	53.68	59.50	62.58	63.38	63.71
Chapultepec-Polanco	62.53	61.55	46.77	56.85	62.85	66.46	66.45	67.24	67.08
Condesa-Roma	56.19	56.60	45.73	51.90	55.90	61.48	64.81	67.48	68.68
Coyoacán	61.30	67.24	50.29	58.58	64.01	67.96	70.59	70.48	72.44
Iztapalapa-Central de Abasto	55.64	55.93	45.32	51.38	56.16	60.98	65.29	66.81	69.01
Norte-Basílica de Guadalupe	53.52	52.33	43.34	48.25	51.74	57.12	60.86	62.80	62.68
Perisur-Ajusco	59.18	59.07	46.50	54.81	60.16	64.14	66.12	68.14	69.20
Santa Fe-Desierto de los Leones	59.37	61.42	47.52	55.95	61.91	67.86	69.40	69.53	71.37
Tlalpan-Taxqueña	54.48	53.54	44.11	49.38	53.18	59.27	63.12	63.63	64.14
Torre Mayor-Zona Rosa	59.33	59.24	47.57	55.03	59.92	65.17	67.31	68.01	69.41
W.T.C.-San Ángel-C.U.	57.46	57.33	46.63	53.80	57.94	64.38	66.86	67.70	69.33
Xochimilco-Milpa Alta-Tláhuac	57.44	58.82	46.55	52.91	56.03	62.83	66.17	68.32	70.70
Promedio	56.96	56.47	45.70	52.17	56.57	62.31	65.05	66.07	66.90

^{1/} Estimación con base en la composición de hoteles por categorías en cada zona turística.

Fuente: Secretaría de Turismo del Gobierno del Distrito Federal.



Gráfica 5
Porcentaje de ocupación promedio diaria, 2007-2015
Enero-Noviembre



	2007	2008	2009	2010	2011 ^{1/}	2012 ^{2/}	2013 ^{3/}	2014 ^{4/}	2015 ^{5/}
Lunes	61.43	62.33	58.85	57.98	61.90	66.37	68.41	70.44	71.77
Martes	70.16	71.06	65.50	67.17	71.18	75.53	77.01	80.32	81.15
Miércoles	73.56	74.93	69.81	71.68	76.60	80.23	81.30	83.28	85.27
Jueves	69.55	69.80	63.81	66.07	72.27	76.14	78.20	79.88	81.12
Viernes	51.49	51.69	46.98	49.38	55.56	59.63	61.40	63.56	66.23
Sábado	44.73	45.28	41.14	42.97	49.22	51.16	54.94	56.10	59.70
Domingo	46.13	45.99	41.52	43.92	48.16	48.87	53.27	54.39	55.97

^{1/} Grupo de control compuesto por 48 hoteles de Categoría Turística Alta y Media.

^{2/} Grupo de control compuesto por 49 hoteles de Categoría Turística Alta y Media.

^{3/} Grupo de control compuesto por 78 hoteles de categoría Turística Alta y Media. A partir de la semana 47.

^{4/} Grupo de control compuesto por 84 hoteles de categoría Turística Alta y Media. A partir de la semana 5.

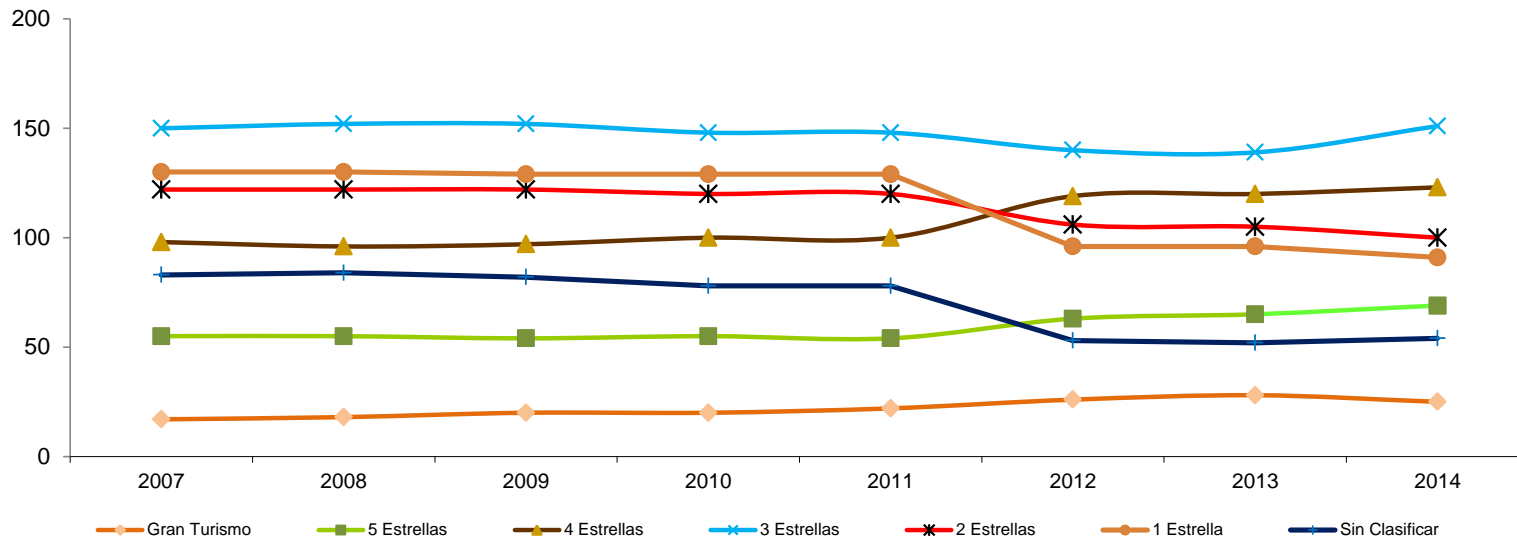
^{5/} Grupo de control compuesto por 91 hoteles de categoría Turística Alta y Media. A partir de la semana 1.

Cifras revisadas.

Fuente: Secretaría de Turismo del Gobierno del Distrito Federal.



Gráfica 6
Establecimientos^{1/} de hospedaje por categoría, 2007-2015
Enero-Noviembre



Categoría	2007	2008	2009	2010	2011	2012	2013	2014	2015
Gran Turismo	17	18	20	20	22	26	28	25	26
5 Estrellas	55	55	54	55	54	63	65	69	70
4 Estrellas	98	96	97	100	100	119	120	123	123
3 Estrellas	150	152	152	148	148	140	139	151	152
2 Estrellas	122	122	122	120	120	106	105	100	109
1 Estrella	130	130	129	129	129	96	96	91	94
Sin Clasificar	83	84	82	78	78	53	52	54	54
Total	655	657	656	650	651	603	605	613	628

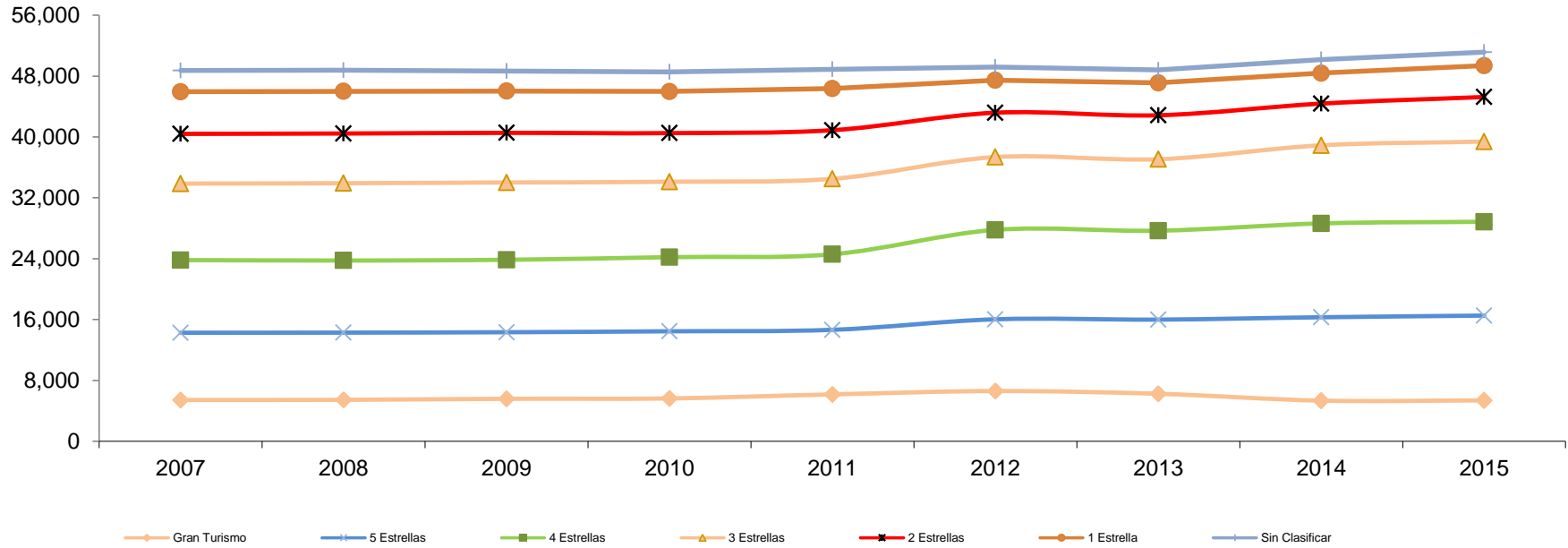
^{1/} Oferta al final de cada periodo.

Fuente: Secretaría de Turismo del Gobierno del Distrito Federal.



Gráfica 7

**Cuartos ^{1/} por categoría, 2007-2015
Enero-Noviembre**



Categoría	2007	2008	2009	2010	2011	2012	2013	2014	2015
Gran Turismo	5,427	5,448	5,584	5,635	6,164	6,605	6,247	5,344	5,373
5 Estrellas	8,843	8,834	8,752	8,824	8,489	9,431	9,749	10,960	11,151
4 Estrellas	9,550	9,478	9,523	9,746	9,930	11,755	11,684	12,335	12,330
3 Estrellas	10,051	10,161	10,161	9,909	9,915	9,569	9,394	10,263	10,541
2 Estrellas	6,535	6,535	6,521	6,394	6,393	5,829	5,779	5,484	5,859
1 Estrella	5,546	5,546	5,496	5,482	5,482	4,264	4,259	4,014	4,131
Sin Clasificar	2,772	2,774	2,645	2,554	2,525	1,741	1,707	1,775	1,750
Total	48,724	48,776	48,682	48,544	48,898	49,194	48,819	50,175	51,135

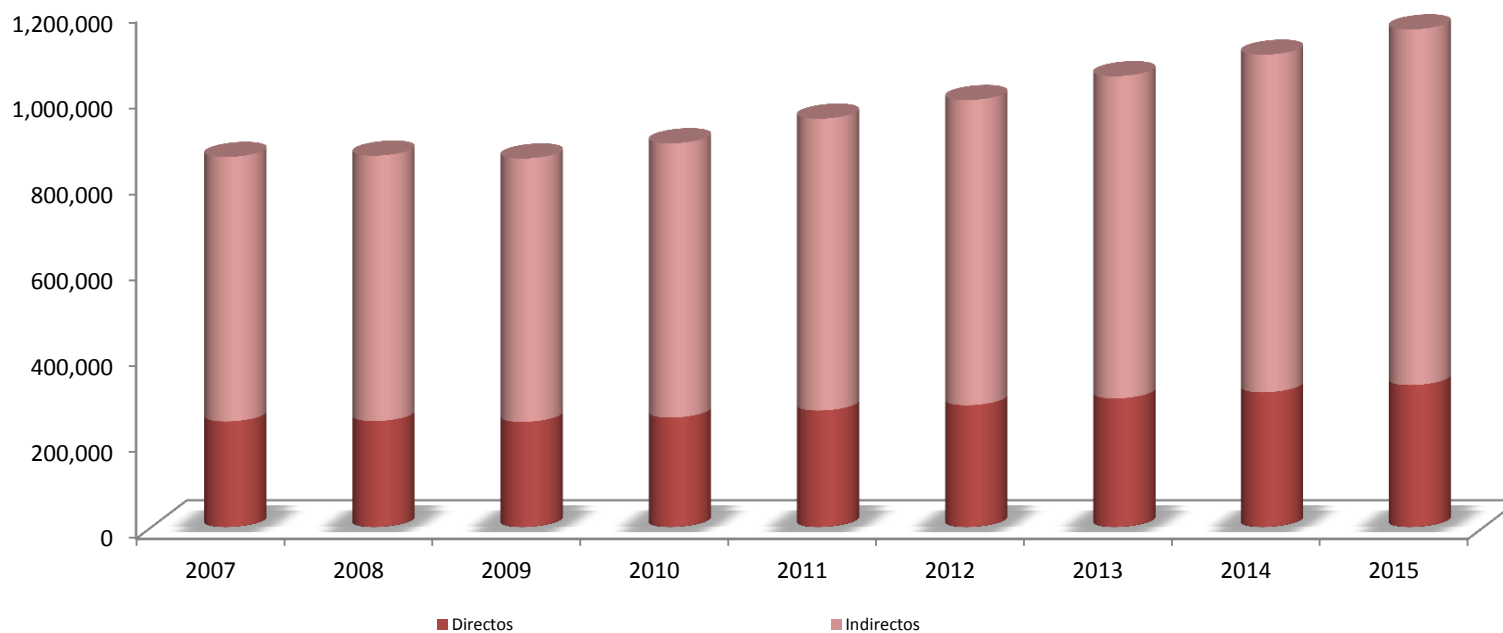
^{1/} Oferta al final de cada periodo.

Fuente: Secretaría de Turismo del Gobierno del Distrito Federal.



Gráfica 8

**Empleos ^{1/} en restaurantes y hoteles, 2007-2015
Enero-Noviembre**



Empleos	2007	2008	2009	2010	2011	2012	2013	2014	2015
Directos	245,983	246,850	244,948	255,045	271,377	283,724	299,560	313,805	330,601
Indirectos	614,957	617,125	612,371	637,613	678,443	709,310	748,900	784,512	826,502
Total	860,940	863,975	857,319	892,658	949,820	993,034	1,048,460	1,098,317	1,157,103

^{1/} Estas cifras, pueden no coincidir con las publicadas anteriormente, debido a un cambio metodológico aplicado por el Instituto Mexicano del Seguro Social.

^{2/} Los empleos directos están conformados por el personal ocupado en restaurantes y hoteles. Los datos de 2002 a 2009 se estimaron aplicando la tasa de crecimiento de asegurados permanentes en el IMSS del Sector “Servicios para personas y el Hogar” donde se incluye esta actividad, al Subsector 93 clasificado por el INEGI: “Restaurantes y Hoteles”. A partir de 2010, se toman las cifras del IMSS.

Fuente: Secretaría de Turismo del Gobierno del Distrito Federal, con datos del Insituto Mexicano del Seguro Social.



Cuadro 10
Llegada de extranjeros por el AICM, 2007-2015
Enero-Noviembre

Mes	2007	2008	2009	2010	2011	2012	2013	2014	2015
Enero	149,650	161,940	177,215	187,614	159,433	200,268	214,973	246,791	250,107
Febrero	149,442	166,438	170,749	182,571	153,999	187,399	194,123	229,324	242,747
Marzo	181,190	180,525	188,078	205,494	174,652	198,614	215,078	239,847	277,053
Abril	143,824	174,518	147,066	169,926	160,167	173,677	191,194	206,940	247,285
Mayo	150,986	168,802	69,110	172,389	165,458	182,188	199,432	226,436	267,025
Junio	169,625	165,563	140,641	198,050	179,749	218,195	234,144	245,862	304,404
Julio	186,556	200,333	187,764	230,371	199,622	233,556	245,484	271,184	318,093
Agosto	159,515	186,078	171,868	189,918	181,782	210,326	223,055	249,366	286,650
Septiembre	128,262	136,335	139,565	133,020	159,437	176,050	193,627	209,427	242,556
Octubre	151,217	168,562	168,288	159,994	190,231	200,125	229,305	252,895	291,114
Noviembre	154,405	172,278	172,482	158,982	187,983	203,560	231,836	249,352	281,827
Diciembre	161,741	201,285	209,799	188,479	226,782	248,476	277,921	290,806	
Total	1,724,672	1,881,372	1,732,826	1,988,329	1,912,513	2,183,958	2,372,251	2,627,424	3,008,861

Fuente: Secretaría de Turismo del Gobierno del Distrito Federal con datos del Centro de Estudios Migratorios de la Unidad de Política Migratoria, SEGOB.



Cuadro 11
Visitantes atendidos en módulos de información turística, 2007-2015
Enero-Noviembre

Mes	2007		2008		2009		2010		2011	
	Nacionales	Internacionales	Nacionales	Internacionales	Nacionales	Internacionales	Nacionales	Internacionales	Nacionales	Internacionales
Enero	21,808	7,577	19,314	7,793	30,301	11,937	18,165	8,847	27,429	10,916
Febrero	20,624	7,827	19,897	7,574	23,826	10,893	16,380	8,485	22,921	9,884
Marzo	30,046	7,977	31,708	8,121	34,597	12,178	22,296	10,022	21,820	8,928
Abril	31,852	7,501	22,651	7,178	31,573	8,787	25,075	9,528	31,628	10,238
Mayo	20,622	6,377	21,879	7,298	18,066	3,090	18,677	8,036	25,575	8,701
Junio	20,739	5,609	23,187	7,674	24,642	5,312	20,106	9,270	26,545	8,561
Julio	25,109	7116	35504	11545	25143	6994	29794	13991	25326	9124
Agosto	21,033	8164	30290	13187	20106	6055	24684	12024	24469	8977
Septiembre	18,280	5668	25111	7983	13835	786	22625	9661	19555	7685
Octubre	25,498	7047	28832	8748	24101	8359	23953	9929	30029	9812
Noviembre	22,905	7484	31687	8741	21920	8501	18802	9142	25952	9700
Diciembre	23,330	7352	37775	9852	28855	5831	29770	12420	28082	9092
Total	258,516	78,347	290,060	95,842	268,110	82,892	240,557	108,935	281,249	102,526

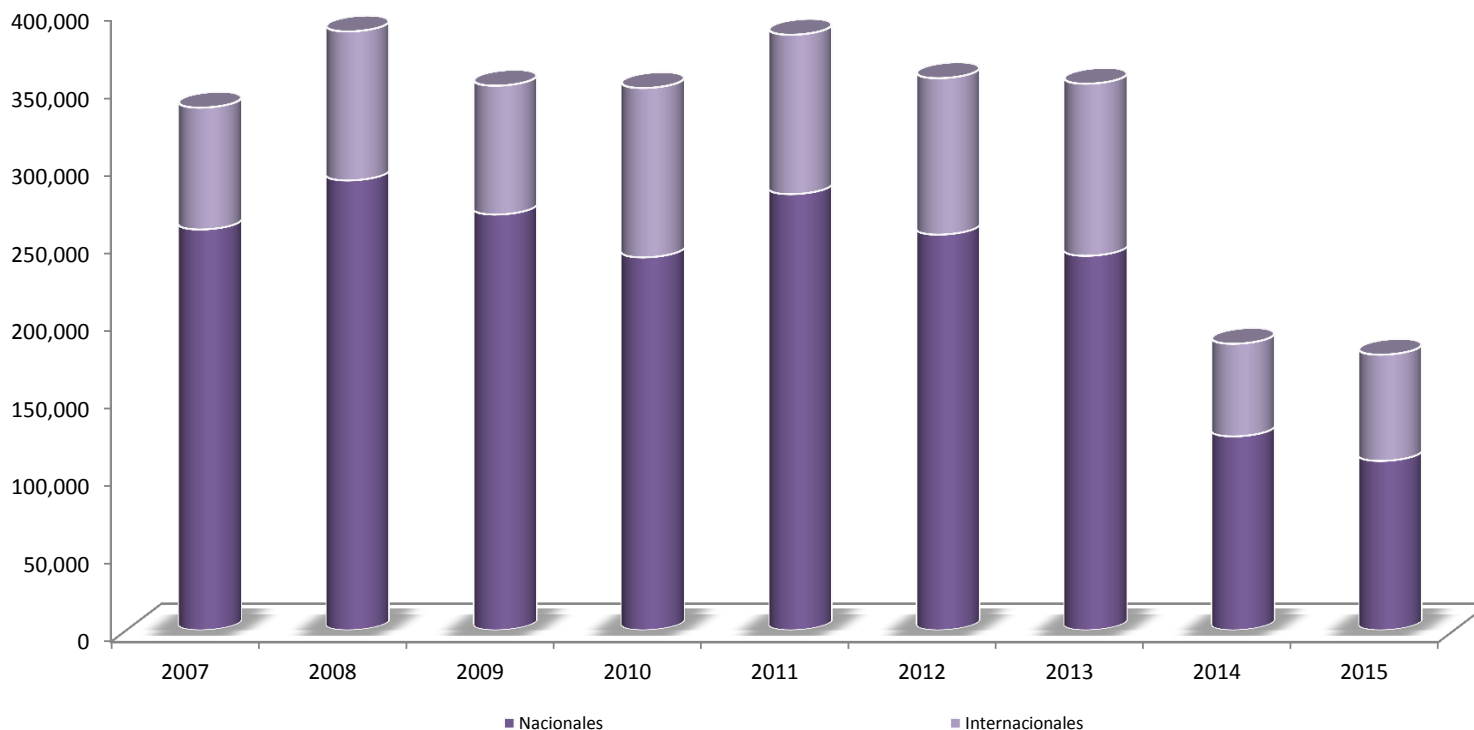
Mes	2012		2013		2014		2015	
	Nacionales	Internacionales	Nacionales	Internacionales	Nacionales	Internacionales	Nacionales	Internacionales
Enero	17,386	9,608	22,714	11,022	22,122	12,563	1,587	963
Febrero	19,201	9,251	20,730	10,112	22,122	12,563	1,762	1,002
Marzo	18,662	9,131	29,460	13,127	4,828	2,103	1,345	982
Abril	26,483	9,260	23,076	10,228	12,652	3,810	6,334	5,528
Mayo	21,053	8,083	22,871	10,113	13,675	5,107	12,411	6,222
Junio	22,849	8,376	23,173	9,928	10,341	3,596	9,063	5,987
Julio	29,814	9,896	29,230	10,447	16,478	8,873	14,332	8,499
Agosto	28,115	10,555	17,269	7,636	7,984	3,992	14,959	9,178
Septiembre	22,595	7,943	22,714	11,022	8,317	4,546	11,106	7,179
Octubre	25,116	9,324	11,723	7,520	8,397	3,631	18,986	12,030
Noviembre	23,929	9,193	18,602	9,544	9,715	4,700	17,446	10,926
Diciembre	28,483	9,960	21,943	10,046	10,668	6,789		
Total	255,203	100,620	241,562	110,699	136,631	65,484	109,331	68,496

A partir del mes de abril del 2015 se regularizó la operación de la Red de Información Turística; con módulos urbanos y digitales.
Fuente: Secretaría de Turismo del Gobierno del Distrito Federal.



Grafica 8

Visitantes nacionales e internacionales atendidos en módulos de información turística, 2007-2015 Enero-Noviembre



Visitantes	2007	2008	2009	2010	2011	2012	2013	2014	2015
Nacionales	258,516	290,060	268,110	240,557	281,249	255,203	241,562	125,177	109,331
Internacionales	78,347	95,842	82,892	108,935	102,526	100,620	110,699	59,710	68,496
Total	336,863	385,902	351,002	349,492	383,775	355,823	352,261	184,887	177,827

A partir del mes de abril del 2015 se regularizó la operación de la Red de Información Turística; con módulos urbanos y digitales.
Fuente: Secretaría de Turismo del Gobierno del Distrito Federal.



Cuadro 12

Llamadas atendidas a través del 01 800, 2007-2015 Enero-Noviembre

Mes	2007	2008	2009	2010	2011	2012	2013	2014	2015
Enero	125	483	557	594	472	268	374	529	123
Febrero	121	460	371	438	361	405	300	193	187
Marzo	151	1,695	509	1,036	461	397	433	211	137
Abril	203	762	1,475	984	912	901	430	58	112
Mayo	408	1,026	566	489	348	368	480	326	127
Junio	376	1,067	587	627	310	359	436	387	358
Julio	1,607	2,089	1,719	854	671	945	1,033	1,753	583
Agosto	703	806	986	653	335	489	745	983	872
Septiembre	807	934	1,719	692	255	471	438	981	489
Octubre	823	872	489	569	204	579	522	185	437
Noviembre	878	722	571	855	417	635	475	167	543
Diciembre	849	693	980	632	892	785	740	149	
Total	6,202	10,916	9,549	7,791	4,746	5,817	5,666	5,773	3,968

A partir del mes de abril del 2015 se regularizó la operación de la Red de Información Turística; con módulos urbanos y digitales.



Cuadro 13
Visitas al Sitio Oficial, 2007-2015
Enero-Noviembre

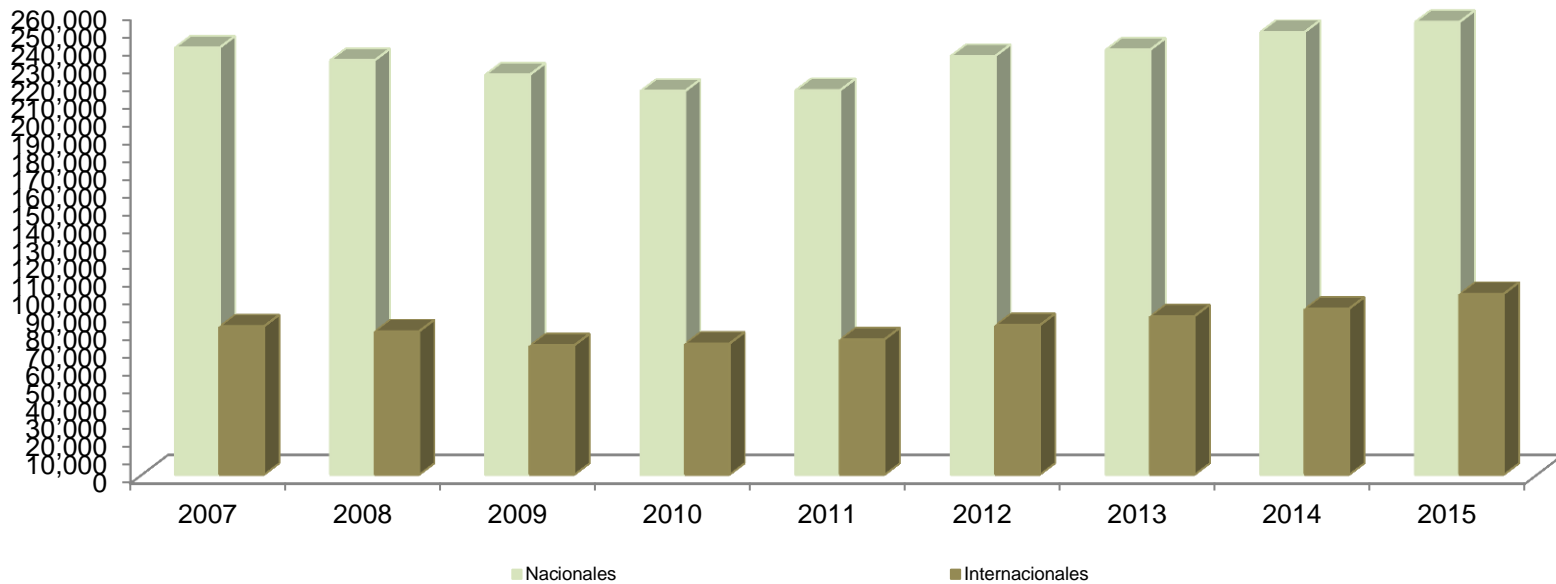
Mes	2007	2008	2009	2010	2011	2012	2013	2014	2015
Enero	104,700	103,956	151,674	219,007	235,137	151,740	131,801	148,818	154,163
Febrero	130,875	106,194	122,594	291,759	195,321	159,345	122,245	154,573	147,972
Marzo	113,425	164,191	209,594	295,350	219,164	161,271	162,047	184,166	181,527
Abril	112,567	165,107	173,740	276,274	360,246	177,304	145,879	184,034	175,947
Mayo	125,232	159,263	157,780	275,321	205,763	194,292	152,048	172,086	135,090
Junio	90,000	129,145	172,850	235,444	224,981	168,511	141,522	177,686	128,037
Julio	49,500	133,497	175,340	248,134	247,850	203,340	162,964	244,081	244,081
Agosto	92,935	138,200	190,210	208,573	249,214	241,352	140,209	180,856	124,028
Septiembre	90,938	162,620	191,244	253,240	184,322	254,496	148,868	199,111	139,672
Octubre	112,036	175,138	197,582	273,654	205,352	348,215	180,261	193,743	128,141
Noviembre	95,813	185,251	259,723	281,349	218,377	215,646	172,745	166,657	127,277
Diciembre	81,968	110,221	289,713	406,234	197,411	145,967	136,596	146,869	
Total	1,118,021	1,622,562	2,002,331	2,858,105	2,545,727	2,275,512	1,660,589	2,005,811	1,685,935

Fuente: Secretaría de Turismo del Gobierno del Distrito Federal.



Gráfica 9

**Vuelos comerciales ^{1/} en el Aeropuerto Internacional de la Ciudad de México, 2007-2015
Enero-Noviembre**



Vuelos	2007	2008	2009	2010	2011	2012	2013	2014	2015
Nacionales	239,808	232,705	224,617	215,441	215,912	235,132	238,655	248,702	254,234
Internacionales	83,302	80,525	72,620	73,588	76,004	83,917	89,022	93,239	101,555
Total	323,110	313,230	297,237	289,029	291,916	319,049	327,677	341,941	355,789

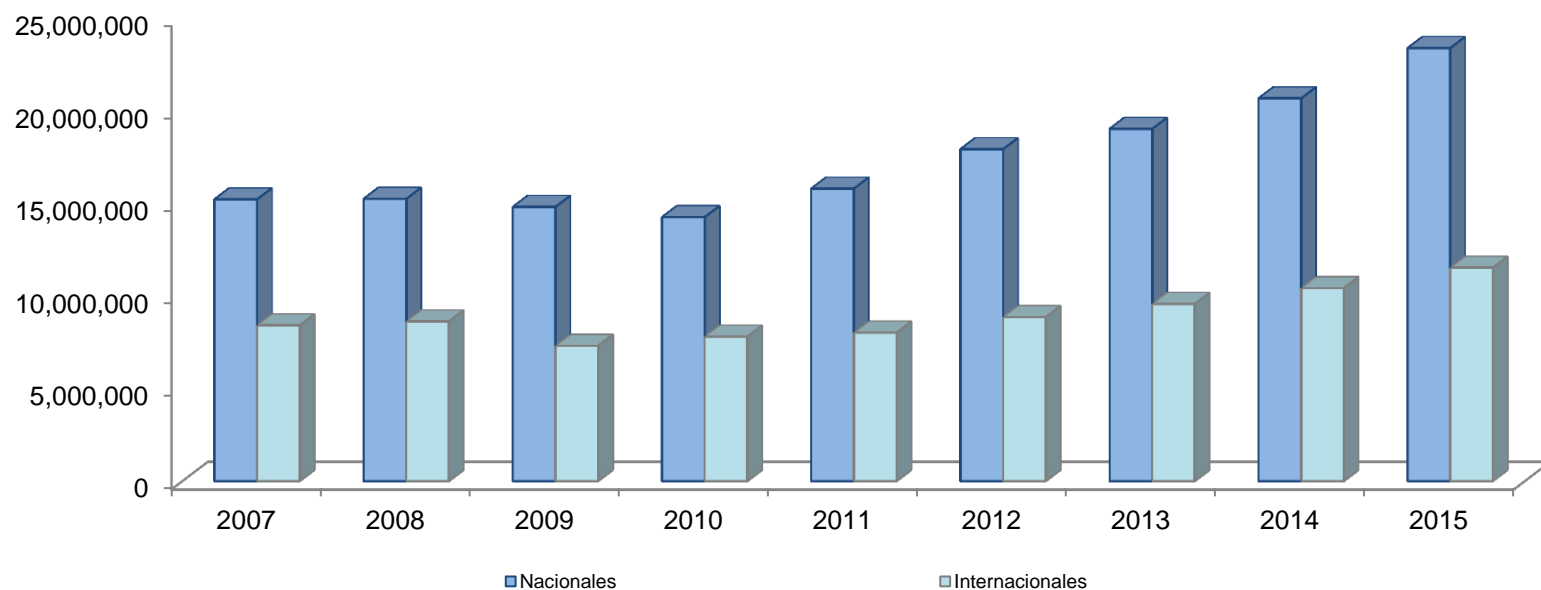
^{1/} Incluyen llegadas y salidas.

Fuente: Secretaría de Turismo del Gobierno del Distrito Federal con datos del Grupo Aeroportuario de la Ciudad de México.



Gráfica 10

**Movimiento de Pasajeros ^{1/} en el Aeropuerto Internacional de la Ciudad de México, 2007-2015
Enero-Noviembre**



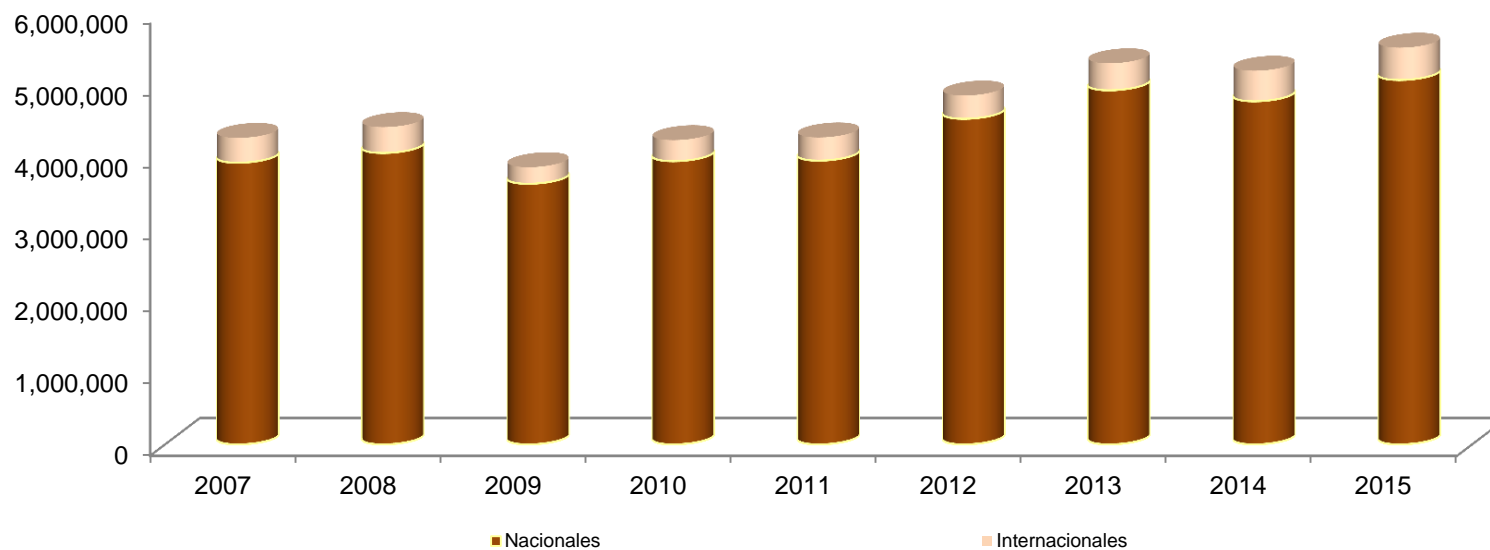
Pasajeros	2007	2008	2009	2010	2011	2012	2013	2014	2015
Nacionales	15,209,437	15,237,109	14,803,556	14,249,735	15,790,959	17,920,418	19,016,944	20,664,876	23,380,427
Internacionales	8,409,696	8,620,637	7,303,581	7,803,326	8,013,116	8,850,335	9,567,703	10,419,487	11,524,491
Total	23,619,133	23,857,746	22,107,137	22,053,061	23,804,075	26,770,753	28,584,647	31,084,363	34,904,918

^{1/} Incluyen llegadas y salidas.

Fuente: Secretaría de Turismo del Gobierno del Distrito Federal con datos del Grupo Aeroportuario de la Ciudad de México.



Gráfica 11
Visitantes a centros del INAH, 2007-2015
Enero-Noviembre



Visitantes	2007	2008	2009	2010	2011	2012	2013	2014	2015
Nacionales	3,912,771	4,048,177	3,620,380	3,934,359	3,942,515	4,522,615	4,919,025	4,766,418	5,062,127
Internacionales	344,955	359,025	230,109	292,233	321,522	323,735	375,413	424,329	448,765
Total	4,257,726	4,407,202	3,850,489	4,226,592	4,264,037	4,846,350	5,294,438	5,190,747	5,510,892

Fuente: Secretaría de Turismo del Gobierno del Distrito Federal con datos del Instituto Nacional de Antropología e Historia (INAH).



Cuadro 14
Corridos de origen por Centrales de Autobuses, 2007-2015
Enero-Noviembre

Central	2007				2008				2009				2010				2011			
	Norte	Poniente	Oriente	Sur	Norte	Poniente	Oriente	Sur	Norte	Poniente	Oriente	Sur	Norte	Poniente	Oriente	Sur	Norte	Poniente	Oriente	Sur
Enero	74,959	48,809	44,211	26,519	74,983	48,022	43,435	27,606	75,949	48,037	40,841	25,451	68,675	46,896	39,690	24,442	71,655	48,427	41,261	24,355
Febrero	67,357	44,127	39,073	24,031	68,624	45,167	40,440	25,799	67,472	43,138	36,048	22,440	61,653	42,435	33,198	21,056	60,311	44,017	36,597	21,743
Marzo	75,178	48,233	42,849	26,666	76,601	49,572	45,881	29,267	73,727	47,287	39,932	22,440	70,757	47,665	39,654	24,704	67,934	48,961	40,291	24,202
Abril	74,295	47,643	43,649	27,777	71,455	46,448	41,370	26,111	74,009	45,500	40,398	25,265	68,583	46,450	38,570	24,239	69,776	49,257	41,486	25,677
Mayo	73,344	48,440	42,650	26,664	74,902	48,671	42,071	26,846	66,758	44,899	36,642	22,134	68,953	48,504	39,586	23,801	67,441	49,454	40,385	24,216
Junio	72,651	47,317	41,890	25,883	72,135	46,582	39,512	25,033	68,836	45,187	36,730	22,132	65,578	45,740	37,760	22,518	64,072	47,404	38,570	23,077
Julio	77,055	49,683	45,238	28,138	77,101	48,711	43,070	26,017	74,845	47,085	40,467	25,054	70,281	48,472	40,913	24,911	70,246	49,649	40,934	24,494
Agosto	75,957	49,523	44,315	27,946	76,436	48,905	43,339	25,726	74,124	48,374	40,959	25,070	69,691	48,608	40,115	24,434	70,403	49,569	40,937	25,643
Septiembre	71,317	47,317	41,494	27,423	73,570	45,925	41,060	24,215	66,515	45,888	37,103	22,176	64,204	46,846	36,253	22,750	66,222	47,121	388,659	24,554
Octubre	74,293	47,123	41,397	27,065	75,514	47,865	42,228	24,936	69,533	48,531	39,226	23,617	67,705	46,846	39,488	23,969	67,208	49,550	40,298	25,378
Noviembre	71,816	47,217	41,564	26,572	72,653	47,586	40,475	24,869	66,514	46,647	37,650	23,030	65,883	47,058	38,419	23,682	66,406	48,151	38,663	24,396
Diciembre	82,021	49,580	46,067	28,463	77,987	49,379	44,143	26,537	71,790	48,838	41,926	25,394	68,453	49,931	42,973	24,587	73,117	51,600	43,602	27,067
Total	808,222	525,432	468,330	294,684	813,974	523,454	462,881	286,425	778,282	510,573	425,996	258,809	741,963	515,520	423,646	260,506	741,674	531,560	788,081	267,735

Central	2012				2013				2014				2015			
	Norte	Poniente	Oriente	Sur	Norte	Poniente	Oriente	Sur	Norte	Poniente	Oriente	Sur	Norte	Poniente	Oriente	Sur
Enero	69,281	49,684	40,358	25,237	71,548	49,497	39,454	25,224	68,132	49,633	39,103	25,778	67,172	51,489	37,689	24,572
Febrero	63,394	46,714	36,986	23,556	63,854	45,292	35,310	22,967	59,761	45,381	34,884	22,951	59,364	46,307	33,672	22,836
Marzo	76,295	50,009	39,653	25,771	71,310	51,684	41,428	27,093	66,220	50,885	38,367	25,997	67,125	50,708	39,674	25,968
Abril	70,755	50,429	40,780	26,689	67,798	48,459	38,586	24,744	67,974	49,465	38,843	26,348	66,445	51,368	38,798	26,530
Mayo	70,324	50,624	39,202	25,142	67,747	50,310	39,007	25,389	66,127	51,289	38,447	25,854	66,352	52,278	39,489	25,860
Junio	67,765	50,827	38,200	24,634	66,615	49,055	38,007	24,655	63,637	50,215	37,128	24,825	62,893	50,264	37,636	24,459
Julio	73,092	48,030	41,334	26,835	71,775	50,502	41,122	26,494	68,348	52,934	39,295	26,204	67,898	52,229	40,232	26,878
Agosto	72,496	50,444	40,776	26,298	70,955	50,806	40,484	26,398	68,607	51,882	39,425	26,289	67,860	53,541	40,380	27,008
Septiembre	71,598	48,948	38,614	25,761	65,123	48,027	38,361	23,696	64,318	48,984	36,615	24,712	62,381	48,763	n.d.	24,610
Octubre	70,525	49,017	39,588	24,625	66,700	49,309	39,110	24,644	66,584	49,727	38,051	25,105	65,429	50,399	n.d.	25,365
Noviembre	69,780	48,342	38,484	25,345	65,952	50,087	38,466	24,846	64,746	50,267	36,612	24,104	63,504	48,163	n.d.	24,877
Diciembre	79,577	51,531	42,363	25,455	70,642	52,514	41,695	27,187	70,311	52,650	40,124	26,671				
Total	775,305	543,068	433,975	279,893	749,377	543,028	429,335	276,150	724,454	550,662	416,770	278,167	716,423	555,509	307,570	278,963

n.d. No disponible.

Nota. Las cifras de la Terminal Central Sur, pueden no coincidir con las publicadas anteriormente, debido a una corrección en los meses de enero y febrero del 2015.

Fuente: Secretaría de Turismo del Gobierno del Distrito Federal con datos de la Secretaría de Comunicaciones y Transportes.



Cuadro 15
Pasajeros transportados por Centrales de Autobuses, 2007-2015
Enero-Noviembre

Central	2007				2008				2009				2010				2011			
	Norte	Poniente	Oriente	Sur	Norte	Poniente	Oriente	Sur	Norte	Poniente	Oriente	Sur	Norte	Poniente	Oriente	Sur	Norte	Poniente	Oriente	Sur
Enero	1,072,950	732,135	663,165	397,785	1,264,798	720,330	651,525	414,090	1,313,915	720,555	612,615	381,765	1,341,349	703,440	595,350	366,630	1,010,760	726,405	618,915	365,325
Febrero	1,050,535	661,905	586,095	360,465	1,111,215	677,505	606,600	386,985	1,084,039	647,070	540,720	336,600	1,323,655	636,525	497,970	315,840	820,692	660,255	548,955	326,145
Marzo	1,295,945	723,495	642,735	399,990	1,354,952	743,580	688,215	439,005	1,177,884	709,305	598,980	336,600	1,445,435	714,975	594,810	370,560	977,860	734,415	604,365	363,030
Abril	1,541,537	714,645	654,735	416,655	1,157,199	696,720	620,550	391,665	1,301,347	682,500	605,970	378,975	1,550,085	696,750	578,550	363,585	1,136,249	738,855	622,290	385,155
Mayo	1,445,224	726,600	639,750	399,960	1,463,506	730,065	631,065	402,690	1,027,314	673,485	549,630	332,010	1,451,972	727,560	593,790	357,015	1,014,048	741,810	605,775	363,240
Junio	1,136,541	709,755	628,350	388,245	1,135,360	698,730	592,680	375,495	1,140,513	677,805	550,950	331,980	1,347,232	686,100	566,400	337,770	1,025,923	711,060	578,550	346,155
Julio	1,287,770	745,245	678,570	422,070	1,360,076	730,665	646,050	390,255	1,333,866	706,275	607,005	375,810	1,390,052	727,080	613,695	373,665	1,288,790	744,735	614,010	367,410
Agosto	1,111,353	742,845	664,725	419,190	1,373,835	733,575	650,085	385,890	1,275,244	725,610	614,385	376,050	1,140,445	729,120	601,725	366,510	1,121,284	743,535	614,055	384,645
Septiembre	911,446	709,755	622,410	411,345	1,277,928	688,875	615,900	363,225	1,143,908	688,320	556,545	332,640	1,344,836	702,693	543,795	341,250	1,090,131	706,815	579,885	368,310
Octubre	971,538	706,845	620,955	405,975	1,249,589	717,975	633,420	374,040	1,221,271	727,865	588,390	354,255	1,390,366	702,693	592,320	359,535	1,015,096	743,250	604,470	380,670
Noviembre	914,515	708,255	623,460	398,580	1,323,264	713,790	607,125	373,035	1,193,265	699,705	564,750	345,450	1,524,624	705,870	576,285	355,236	1,426,016	722,265	579,945	365,940
Diciembre	1,533,043	743,700	691,005	426,945	1,447,141	740,685	662,145	398,055	1,345,905	937,374	804,708	471,017	1,433,406	748,965	644,595	368,805	1,426,527	774,000	654,030	406,005
Total	12,739,354	7,881,480	7,024,950	4,420,260	14,071,722	7,851,810	6,943,215	4,296,375	13,212,566	7,658,495	6,389,940	3,882,135	15,250,051	7,732,806	6,354,690	3,907,596	11,926,849	7,973,400	6,571,215	4,016,025

Central	2012				2013				2014				2015			
	Norte	Poniente	Oriente	Sur	Norte	Poniente	Oriente	Sur	Norte	Poniente	Oriente	Sur	Norte	Poniente	Oriente	Sur
Enero	1,001,352	745,260	605,370	378,555	1,337,452	742,455	591,810	497,222	946,545	978,266	770,720	477,543	992,432	1,014,848	742,850	443,614
Febrero	852,199	700,710	554,790	353,340	1,092,568	679,380	529,650	450,679	778,440	890,375	684,424	427,684	813,128	908,544	660,645	425,595
Marzo	1,154,656	750,135	594,795	386,565	1,215,819	775,260	621,420	451,436	917,450	955,621	720,533	503,922	967,405	952,296	745,078	530,765
Abril	1,654,993	756,435	611,700	400,335	959,396	726,885	578,790	423,412	1,091,365	928,953	664,604	568,832	1,039,197	878,906	663,834	552,633
Mayo	1,483,650	759,360	588,030	377,130	923,808	754,650	585,105	431,642	932,027	871,913	653,599	473,180	977,433	888,726	671,313	492,744
Junio	1,459,973	762,405	573,000	369,510	930,947	735,825	570,105	469,618	859,719	956,596	707,289	455,236	878,930	957,530	716,966	447,719
Julio	1,409,194	720,450	620,010	402,525	1,160,289	757,530	616,830	541,587	1,107,077	1,081,971	803,190	531,583	1,144,996	1,067,561	822,342	559,763
Agosto	1,399,173	756,660	611,640	394,477	1,053,485	762,090	607,260	484,940	1,102,550	953,073	724,237	516,156	1,135,409	1,094,378	825,367	546,749
Septiembre	1,381,842	734,220	579,210	386,415	846,726	720,405	575,415	396,988	863,243	820,482	613,302	423,022	858,242	834,823	n.d.	432,445
Octubre	1,267,433	735,255	593,820	369,375	878,996	739,635	586,650	443,324	902,650	894,589	684,538	443,525	957,566	890,550	n.d.	482,087
Noviembre	1,244,982	725,130	577,260	380,175	921,451	751,305	576,990	496,548	900,224	1,247,125	908,344	443,054	939,315	885,236	n.d.	462,579
Diciembre	1,514,199	772,965	43,665	381,825	1,224,937	787,710	625,425	608,669	1,241,472	1,019,304	898,377	569,924				
Total	14,309,447	8,146,020	6,509,625	4,198,402	11,320,937	8,145,420	6,440,025	5,087,396	10,401,290	10,578,964	7,934,780	5,263,737	10,704,053	10,373,398	5,848,395	5,376,693

n.d. No disponible

Nota. Las cifras de la Terminal Central Sur, pueden no coincidir con las publicadas anteriormente, debido a una corrección en los meses de enero y febrero del 2015.

Fuente: Secretaría de Turismo del Distrito Federal con datos de la Secretaría de Comunicaciones y Transportes.



Cuadro 16
Pases turísticos emitidos por entidad Federativa, 2009–2015 ^{1/}
Enero-Noviembre

Entidad Federativa	2009 ^{2/}	2010	2011	2012	2013	2014	2015
Aguascalientes	159	416	840	1,502	1,794	3,289	4,773
Baja California	33	42	95	117	125	363	597
Baja California Sur	9	21	33	37	48	132	194
Campeche	55	100	172	240	250	570	795
Coahuila	119	362	611	850	1,044	1,862	2,581
Colima	57	120	248	385	432	795	1,149
Chiapas	116	301	381	659	837	1,604	1,851
Chihuahua	86	145	248	409	434	1,204	1,838
Durango	45	73	160	249	396	1,002	1,497
Guanajuato	316	110	229	335	488	1,929	2,846
Guerrero	544	1,343	2,545	4,711	6,389	12,778	20,936
Hidalgo	53	79	321	384	359	510	40
Jalisco	684	1,606	2,931	5,326	6,956	13,037	18,672
Michoacan	109	207	284	400	460	2,101	4,304
Morelos	91	193	322	477	695	1,084	118
Nayarit	35	75	144	223	287	412	540
Nuevo Leon	525	796	1,626	2,644	3,404	5,769	7,862
Oaxaca	122	264	398	571	688	1,346	1,942
Puebla	57	101	205	295	360	4,254	454
Queretaro	49	93	232	381	491	2,421	3,905
Quintana Roo	87	186	288	398	486	1,211	1,637
San Luis Potosi	166	477	1,192	2,795	4,502	8,083	12,065
Sinaloa	78	133	213	329	411	995	1,355
Sonora	33	41	97	159	165	476	635
Tabasco	229	473	763	1,117	1,186	2,165	2,909
Tamaulipas	186	380	621	1,126	1,623	3,717	5,907
Tlaxcala	37	55	72	72	89	171	13
Veracruz	418	1,203	2,778	5,214	6,923	14,255	25,287
Yucatan	38	100	145	173	237	545	772
Zacatecas	49	151	326	555	774	1,540	2,364
Extranjero	189	244	301	501	571	1,275	1,795
Total	4,774	9,890	18,821	32,634	42,904	90,894	131,633

^{1/} Las cifras pueden no coincidir con las publicadas anteriormente, debido a que no todos los pases gestionados son utilizados.

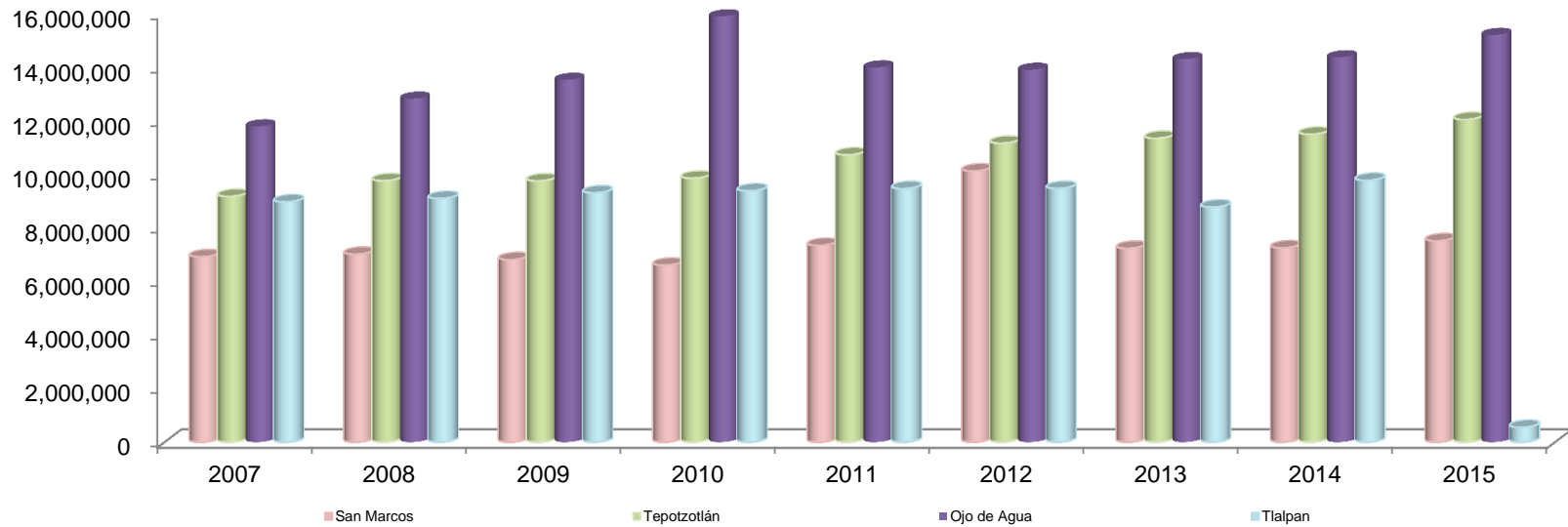
^{2/} Datos a partir de marzo. Cifras revisadas.

Fuente: Secretaría de Turismo del Gobierno del Distrito Federal con datos de la Secretaría del Medio Ambiente.



Gráfica 12

**Movimiento de autos en las principales carreteras (casetas) del Distrito Federal, 2007-2015
Enero-Noviembre**



Casetas	2007	2008	2009	2010	2011	2012	2013	2014	2015
San Marcos	6,930,857	7,026,136	6,822,208	6,616,866	7,355,983	10,133,545	7,247,767	7,264,876	7,528,446
Tepotzotlán	9,187,372	9,771,207	9,765,634	9,865,365	10,736,109	11,169,420	11,355,689	11,504,260	12,054,508
Ojo de Agua	11,801,680	12,833,250	13,536,866	15,904,012	14,001,195	13,911,550	14,307,650	14,378,257	15,211,189
Tlalpan	8,984,040	9,108,310	9,320,671	9,393,402	9,477,297	9,481,218	8,787,716	9,786,210	554,133
Marquesa	n.d.	n.d.	n.d.	n.d.	n.d.	n.d.	13,328,214	13,522,346	13,819,949
Total	36,903,949	38,738,903	39,445,379	41,779,645	41,570,584	44,695,733	55,027,036	56,455,949	49,168,225

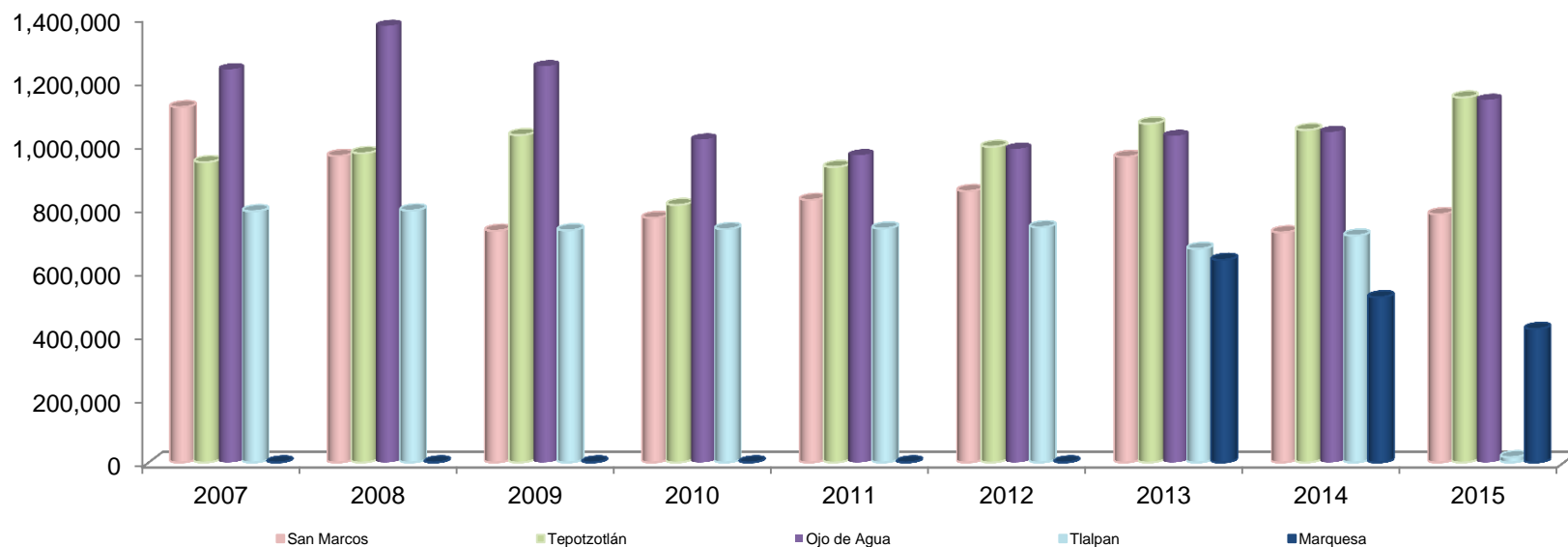
n.d. No disponible

Fuente: Secretaría de Turismo del Gobierno del Distrito Federal con datos de Caminos y Puentes Federales de Ingresos y Servicios Conexos y Promotora y Operadora de Infraestructura (Oficina de Administración de la Caseta La Marquesa).



Gráfica 13

**Movimiento de autobuses en las principales carreteras (casetas) del Distrito Federal, 2007-2015
Enero-Noviembre**



Casetas	2007	2008	2009	2010	2011	2012	2013	2014	2015
San Marcos	1,117,502	964,256	729,305	769,732	826,213	854,147	961,305	724,297	781,371
Tepotzotlán	944,723	972,971	1,029,736	810,343	929,697	992,983	1,065,747	1,045,858	1,148,020
Ojo de Agua	1,236,500	1,372,995	1,246,080	1,016,090	966,663	986,970	1,027,280	1,039,964	1,140,576
Tlalpan	790,619	792,942	730,619	734,523	736,451	740,316	672,414	714,125	16,429
Marquesa	n.d.	n.d.	n.d.	n.d.	n.d.	n.d.	637,645	520,149	420,404
Total	4,089,344	4,103,164	3,735,740	3,330,688	3,459,024	3,574,416	4,364,391	4,044,393	3,506,800

n.d. No disponible

Fuente: Secretaría de Turismo del Gobierno del Distrito Federal con datos de Caminos y Puentes Federales de Ingresos y Servicios Conexos y Promotora y Operadora de Infraestructura (Oficina de Administración de la Caseta La Marquesa).