



CDMX
CIUDAD DE MÉXICO



Actividad Turística de la Ciudad de México Indicadores 2007 - 2015

ENERO-MARZO

Dirección General de Planeación y Desarrollo Turístico



Indice	Página
Resumen de Indicadores Turísticos	1
Derrama económica en dólares de turistas hospedados en hoteles	2
Derrama económica en pesos de turistas hospedados en hoteles	3
Gasto promedio en dólares por turista hospedado	4
Gasto promedio en pesos por turista hospedado	5
Turistas hospedados en hoteles	6
Turistas hospedados en hoteles por categoría	7
Porcentaje de ocupación por mes y acumulado	8
Porcentaje de ocupación por categoría	9
Turistas hospedados por Delegación	10
Porcentaje de ocupación por Delegación	11
Turistas hospedados por Zona Turística	12
Porcentaje de ocupación por Zona Turística	13
Porcentaje de ocupación promedio diaria	14
Establecimientos de hospedaje por categoría	15
Cuartos por categoría	16
Empleos en restaurantes y hoteles	17
Llegada de Extranjeros por el Aeropuerto Internacional de la Ciudad de México	18
Visitantes atendidos en módulos de información turística	19
Visitantes nacionales e internacionales atendidos en módulos de información turística	20
Llamadas atendidas a través del 01 800	21
Visitas al Sitio Oficial	22
Vuelos comerciales en el Aeropuerto Internacional de la Ciudad de México	23
Movimiento de Pasajeros en el Aeropuerto Internacional de la Ciudad de México	24
Visitantes a centros del INAH	25
Corridas de origen por Centrales de Autobuses	26
Pasajeros transportados por Centrales de Autobuses	27
Pases turísticos emitidos por Entidad Federativa	28
Movimiento de autos en las Cinco Carreteras	29
Movimiento de autobuses en las Cinco Carreteras	30



Cuadro 1
Resumen de Indicadores Turísticos, 2007-2015
Enero-Marzo

Concepto	2007	2008	2009	2010	2011	2012	2013	2014	2015
Habitacion	48,442	48,698	48,693	48,563	48,725	47,646	49,172	49,801	50,122
Porcentaje	56.39	56.34	50.71	50.68	52.17	56.34	60.03	62.35	63.14
Llegada de	2,602,262	2,786,456	2,544,285	2,607,381	2,821,502	2,822,106	3,115,464	2,980,321	3,041,007
Nacional	1,910,124	2,163,926	2,038,852	2,152,039	2,338,943	2,295,648	2,558,997	2,393,195	2,372,679
Internaci	692,138	622,530	505,433	455,342	482,559	526,458	556,467	587,126	668,328
Turistas Nr	5,042,616	5,227,384	4,740,937	4,894,272	6,484,071	5,350,899	5,787,638	5,351,273	6,267,322
Nacional	3,623,365	3,958,279	3,676,611	3,867,245	5,372,998	4,257,329	4,661,859	4,098,492	4,644,383
Extranjer	1,419,251	1,269,105	1,064,326	1,027,027	1,111,073	1,093,570	1,125,779	1,252,781	1,622,939
Cuartos Oc	2,456,955	2,441,745	2,224,119	2,215,796	2,278,811	2,445,658	2,656,824	2,777,240	2,851,756
Nacional	1,797,976	1,876,680	1,733,002	1,760,312	1,818,980	1,934,901	2,143,024	2,154,591	2,142,021
Extranjer	658,979	565,065	491,117	455,484	459,831	510,757	513,800	622,649	709,735
Estadía ^{3/}	1.94	1.88	1.86	1.88	1.90	1.90	1.86	1.80	2.1
Nacional	1.90	1.83	1.80	1.48	1.82	1.85	1.82	1.71	2.0
Extranjer	2.05	2.04	2.11	2.26	2.30	2.08	2.02	2.13	2.4
Densidad ⁴	2.05	2.14	2.13	2.21	2.36	2.19	2.18	1.93	2.2
Derrama tc	1,007.7	1,066.7	798.7	847.4	955.7	956.9	1,093.3	1,096.3	1,148.7
Derrama tc	11,162.0	11,449.6	11,573.3	10,756.4	11,503.2	12,302.7	13,820.2	14,505.6	17,184.8
Llegada de	480,282	508,903	536,042	575,679	488,084	586,281	624,174	715,962	769,907

Notas:

1/ Es la suma durante un periodo determinado de turistas hospedados cada día. Se obtiene al multiplicar los cuartos ocupados por la densidad.

2/ Suma de cuartos ocupados diarios en un periodo determinado.

3/ Lapso de permanencia de una persona o personas en determinado lugar.

4/ Número promedio de personas que se hospedan en un cuarto.

5/ Solo

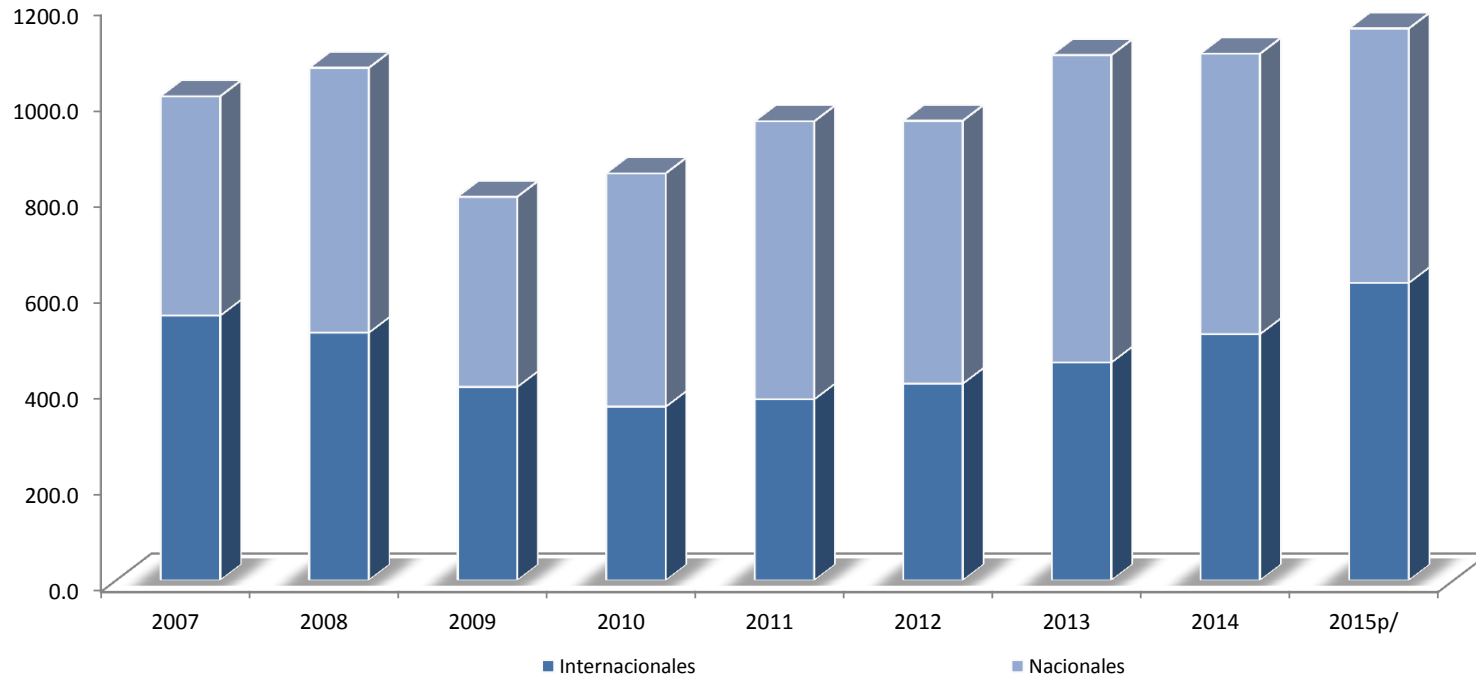
6/ Elaborado con datos del Centro de Estudios Migratorios de la Unidad de Política Migratoria, SEGOB.

Fuente: Secretaría de Turismo del Gobierno del Distrito Federal.



Gráfica 1

**Derrama total de los turistas hospedados en hoteles 2007-2015
Enero-Marzo
(millones de dólares)**



Turistas	2007	2008	2009	2010	2011	2012	2013	2014	2015^{p/}
Internacionales	551.6	515.9	403.0	362.0	377.3	409.9	454.0	513.2	619.9
Nacionales	456.1	550.8	395.7	485.5	578.4	547.0	639.3	583.0	528.8
Total	1,007.7	1,066.7	798.7	847.4	955.7	956.9	1,093.3	1,096.3	1,148.7

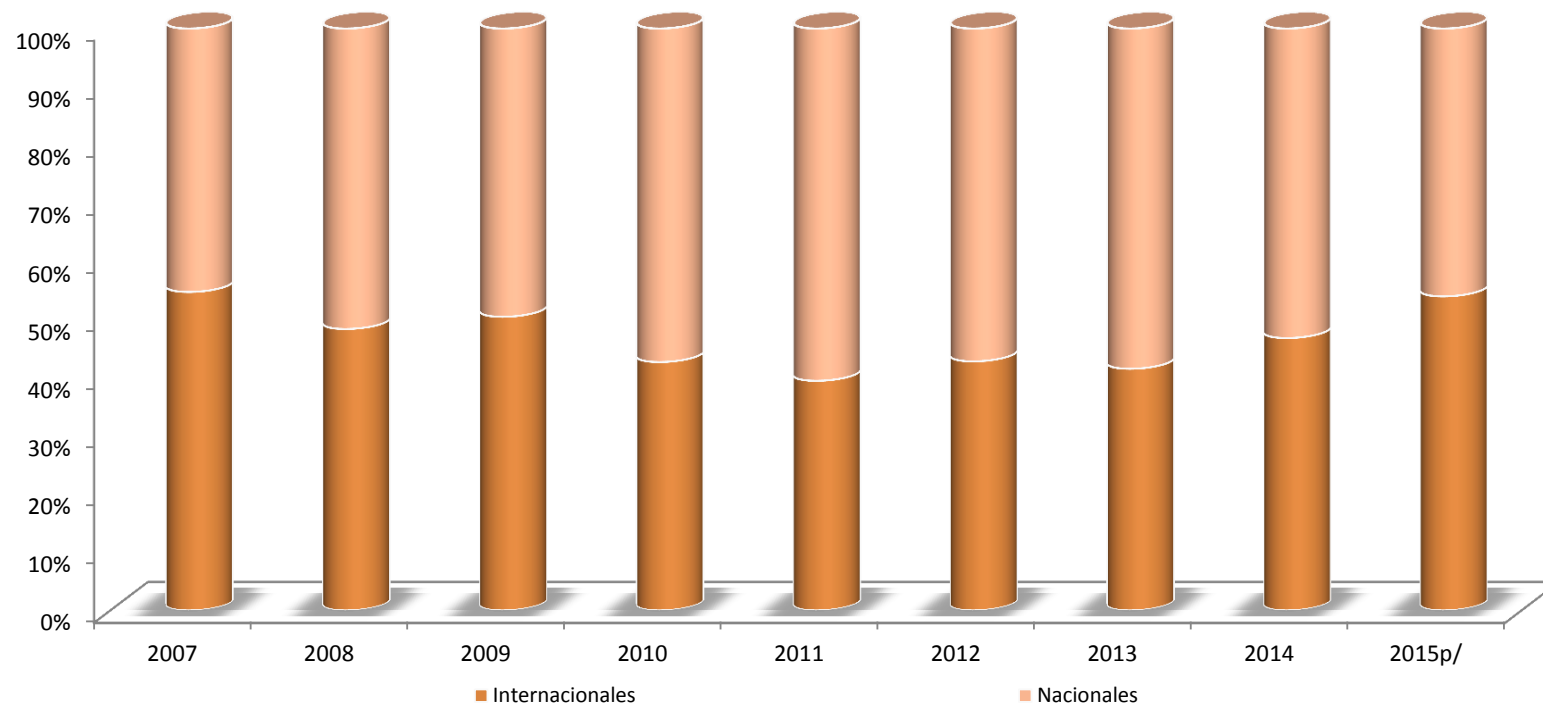
^{p/} Cifras preliminares.

Fuente: Secretaría de Turismo del Gobierno del Distrito Federal con datos del Banco de México.



Gráfica 2

**Derrama total de los turistas hospedados en hoteles 2007-2015
Enero-Marzo
(millones de pesos)**



Turistas	2007	2008	2009	2010	2011	2012	2013	2014	2015^{p/}
Internacionales	6,109.9	5,539.0	5,840.8	4,592.7	4,540.5	5267.1	5,740.9	6,791.4	9,276.7
Nacionales	5,052.1	5,910.6	5,732.5	6,163.7	6,962.7	7035.6	8,079.4	7,714.2	7,908.1
Total	11,162.0	11,449.6	11,573.3	10,756.4	11,503.2	12,302.7	13,820.2	14,505.6	17,184.8

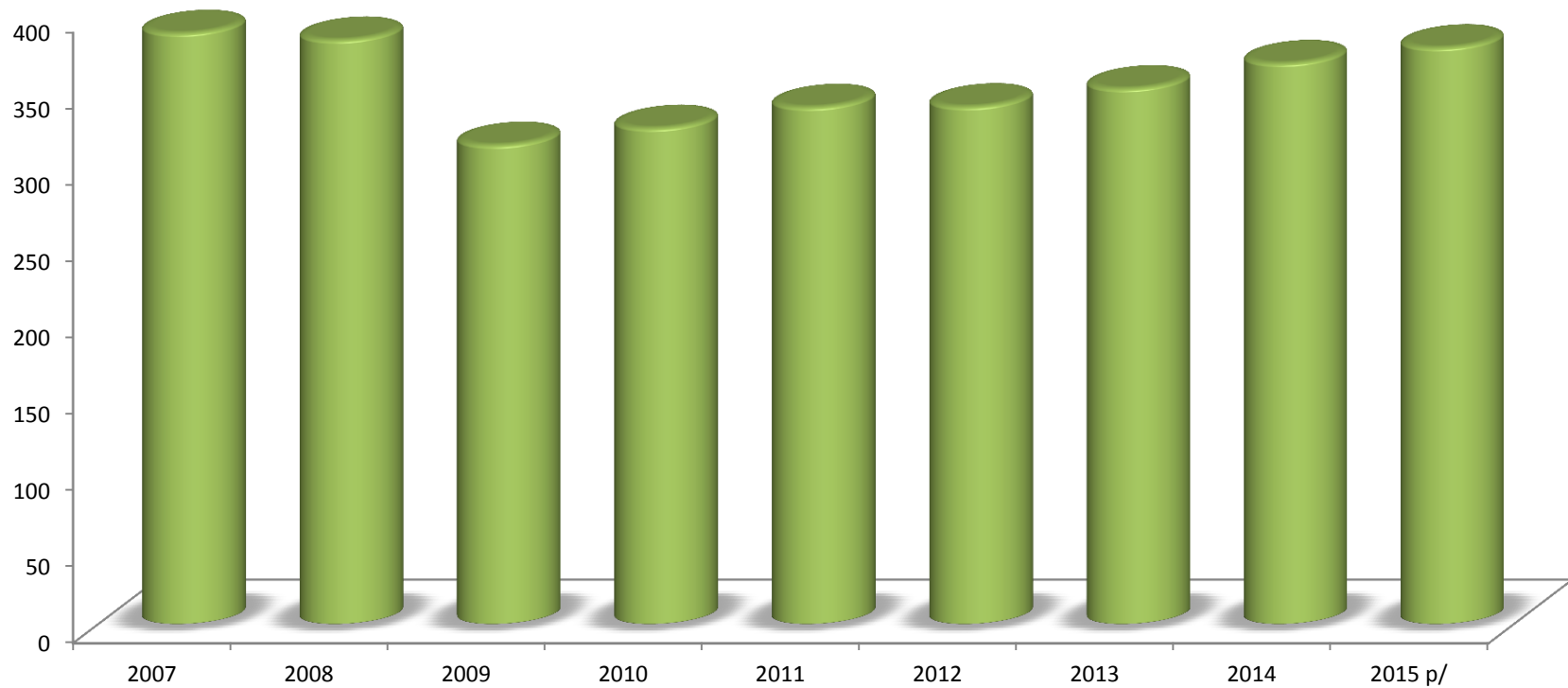
^{p/} Cifras preliminares.

Fuente: Secretaría de Turismo del Gobierno del Distrito Federal.



Gráfica 3

**Gasto promedio^{1/} por turista hospedado, 2007-2015
Enero-Marzo
(dólares)**



Turistas	2007	2008	2009	2010	2011	2012	2013	2014	2015^{p/}
Internacionales	796.9	828.7	797.4	794.9	781.9	778.7	815.9	872.9	927.5
Nacionales	238.8	254.5	194.1	225.6	247.3	238.3	249.8	243.4	222.9
Gasto Promedio	387.2	382.8	313.9	325.0	338.7	339.1	350.9	367.5	377.7

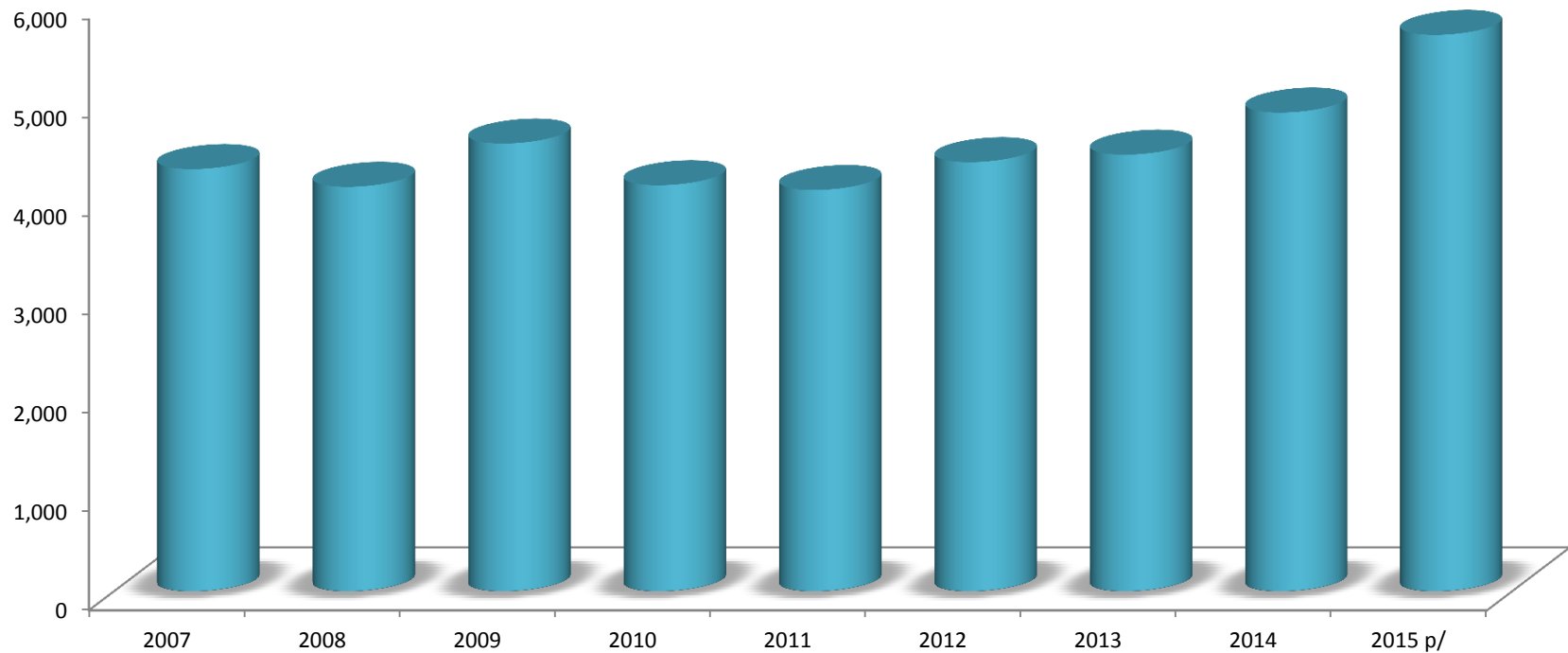
^{1/} Se refiere a la erogación media realizado por turista.

^{p/} Cifras preliminares



Gráfica 4

**Gasto promedio^{1/} por turista hospedado, 2007-2015
Enero-Marzo
(pesos)**



Turistas	2007	2008	2009	2010	2011	2012	2013	2014	2015^{p/}
Internacionales	8,827.6	8,897.5	11,556.0	10,086.2	9,409.3	10,004.8	10,316.6	11,550.9	13,880.5
Nacionales	2,644.9	2,731.4	2,811.6	2,864.1	2,976.9	3,064.8	3,157.2	3,220.8	3,333.0
Gasto Promedio	4,289.4	4,109.0	4,548.7	4,125.4	4,077.0	4,359.4	4,436.0	4,862.7	5,651.0

^{1/} Se refiere a la erogación media realizado por turista.

^{p/} Cifras preliminares



Cuadro 2

Turistas^{1/} hospedados en hoteles 2007-2015
Enero-Marzo

Mes	2007		2008		2009		2010		2011	
	Nacionales	Internacionales	Nacionales	Internacionales	Nacionales	Internacionales	Nacionales	Internacionales	Nacionales	Internacionales
Enero	657,842	240,016	706,648	201,758	672,143	162,987	719,079	138,254	619,757	132,111
Febrero	605,580	212,734	732,930	224,581	657,792	154,665	722,182	150,788	791,257	150,404
Marzo	646,702	239,388	724,348	196,191	708,917	187,781	710,778	166,300	927,929	200,044
Abril	581,363	182,397	767,417	275,809	665,390	179,087	750,275	152,028	817,139	162,190
Mayo	598,503	220,745	667,853	243,353	319,332	54,906	685,341	164,521	898,141	204,263
Junio	667,985	206,041	646,305	235,662	548,973	104,946	729,249	144,740	729,432	175,512
Julio	763,196	249,149	668,326	243,515	843,408	172,364	816,985	135,483	918,923	173,794
Agosto	865,096	309,181	839,153	331,089	740,237	237,972	839,307	140,682	900,958	143,844
Septiembre	710,405	211,601	721,386	235,739	578,039	204,453	758,282	190,344	865,636	170,309
Octubre	862,295	229,204	839,428	233,466	788,651	161,417	789,530	154,023	957,994	194,890
Noviembre	767,768	226,338	757,418	230,741	836,949	175,210	932,458	152,153	908,898	182,814
Diciembre	618,983	184,691	643,214	198,895	654,193	156,695	790,667	141,241	970,378	183,419
Total	1,910,124	692,138	2,163,926	622,530	2,038,852	505,433	2,152,039	455,342	2,338,943	482,559

Mes	2012		2013		2014		2015	
	Nacionales	Internacionales	Nacionales	Internacionales	Nacionales	Internacionales	Nacionales	Internacionales
Enero	707,701	127,961	755,895	164,179	841,582	193,397	737,023	185,057
Febrero	730,870	180,389	813,593	190,857	726,914	200,963	816,548	255,753
Marzo	857,077	218,108	989,509	201,431	826,578	193,599	819,108	227,518
Abril	785,805	218,248	773,840	182,693	908,346	195,876		
Mayo	734,301	170,018	889,122	191,213	841,925	209,367		
Junio	773,644	211,832	783,838	180,495	823,671	220,176		
Julio	920,795	196,070	830,047	180,828	934,306	174,087		
Agosto	966,184	185,546	854,165	169,258	893,316	223,116		
Septiembre	951,529	214,272	816,266	212,684	928,003	194,788		
Octubre	945,176	192,372	908,913	216,177	927,200	268,069		
Noviembre	810,532	183,829	1,090,584	277,519	944,911	256,932		
Diciembre	844,921	178,303	792,758	211,353	910,054	258,088		
Total	2,295,648	526,458	2,558,997	556,467	2,395,074	587,959	2,372,679	668,328

^{1/} Visitante que permanece por lo menos una noche en un medio de alojamiento colectivo o privado en el lugar visitado.

Fuente: Secretaría de Turismo del Gobierno del Distrito Federal.



Cuadro 3

**Turistas hospedados en hoteles por categoría 2007-2015
Enero-Marzo**

Categoría	2007		2008		2009		2010		2011	
	Nacionales	Internacionales	Nacionales	Internacionales	Nacionales	Internacionales	Nacionales	Internacionales	Nacionales	Internacionales
Gran Turismo	125,103	155,785	133,096	140,281	108,389	102,674	100,735	73,999	128,247	104,852
5 Estrellas	318,538	172,424	300,318	138,403	303,198	125,957	324,939	147,539	389,260	129,652
4 Estrellas	382,036	213,235	372,605	203,278	368,157	187,316	426,836	157,685	445,287	136,825
3 Estrellas	368,724	49,788	414,423	54,623	359,825	34,369	381,948	35,272	500,503	62,555
2 Estrellas	370,931	57,191	480,506	51,979	521,521	42,212	367,511	29,967	380,857	38,000
1 Estrella	220,391	18,742	309,340	18,431	208,808	0	253,566	4,781	268,770	606
Sin Clasificar ^{1/}	124,401	24,973	153,638	15,535	168,954	12,905	296,504	6,099	226,019	10,069
Total	1,910,124	692,138	2,163,926	622,530	2,038,852	505,433	2,152,039	455,342	2,338,943	482,559

Categoría	2012		2013		2014		2015	
	Nacionales	Internacionales	Nacionales	Internacionales	Nacionales	Internacionales	Nacionales	Internacionales
Gran Turismo	134,778	135,364	186,601	98,701	156,339	96,607	89,248	69,782
5 Estrellas	401,518	115,888	375,187	161,804	356,429	183,531	373,203	209,898
4 Estrellas	420,047	169,992	590,071	188,494	464,484	171,815	581,921	242,499
3 Estrellas	546,809	50,475	506,909	35,852	589,318	69,328	657,112	85,206
2 Estrellas	370,004	40,516	328,942	46,299	394,343	32,789	326,825	24,489
1 Estrella	308,913	7,256	351,253	19,512	208,749	13,133	213,029	13,156
Sin Clasificar ^{1/}	113,579	6,967	220,034	5,805	223,533	19,923	131,341	23,298
Total	2,295,648	526,458	2,558,997	556,467	2,393,195	587,126	2,372,679	668,328

Fuente: Secretaría de Turismo del Gobierno del Distrito Federal.



Cuadro 4
Porcentaje de ocupación por mes y acumulada, 2007-2015
Enero-Marzo

Mes	2007		2008		2009		2010		2011		2012		2013		2014		2015	
	Mensual	Acumulado	Mensual	Acumulado	Mensual	Acumulado	Mensual	Acumulado	Mensual	Acumulado	Mensual	Acumulado	Mensual	Acumulado	Mensual	Acumulado	Mensual	Acumulado
Enero	55.87	55.87	53.39	53.39	47.72	47.72	46.49	46.49	44.92	44.92	48.34	48.34	54.91	54.91	57.66	57.66	56.47	56.47
Febrero	55.86	55.87	59.57	56.37	50.10	48.85	53.90	50.01	54.21	49.33	58.68	53.14	61.39	57.98	63.90	60.63	65.17	60.60
Marzo	57.40	56.39	56.27	56.34	54.26	50.71	51.95	50.68	57.55	52.17	62.55	56.34	63.93	60.03	65.80	62.35	67.98	63.14
Abril	50.51	54.92	59.12	57.04	39.58	47.93	46.90	49.73	52.23	52.19	58.82	56.95	64.34	61.11	64.95	63.00		
Mayo	53.61	54.65	54.28	56.47	23.48	42.91	47.11	49.20	57.62	53.31	58.62	57.28	63.04	61.51	65.69	63.50		
Junio	55.09	54.72	56.72	56.51	38.21	42.14	51.58	49.59	53.27	53.30	59.69	57.69	62.08	61.60	65.40	63.90		
Julio	59.05	55.36	54.18	56.17	52.38	43.63	52.24	49.98	59.60	54.22	67.98	59.21	67.81	62.51	68.61	64.59		
Agosto	60.38	56.00	62.70	57.01	49.13	44.33	54.42	50.55	58.64	54.78	66.03	60.09	66.91	63.06	65.59	64.71		
Septiembre	54.34	55.82	51.59	56.41	44.07	44.31	54.91	51.03	57.58	55.09	66.17	60.77	69.24	63.74	66.68	64.93		
Octubre	64.45	56.70	57.12	56.48	50.07	44.89	55.24	51.46	62.50	55.85	70.20	61.71	71.58	64.53	70.53	65.51		
Noviembre	59.56	56.96	56.36	56.47	53.90	45.70	59.37	52.17	63.80	56.57	68.38	62.31	70.27	65.05	72.20	66.11		
Diciembre	50.94	56.45	49.06	55.84	44.45	45.60	53.44	52.28	60.19	56.88	61.66	62.25	62.07	64.79	60.71	65.65		

Fuente: Secretaría de Turismo del Gobierno del Distrito Federal.



Cuadro 5
Porcentaje de ocupación por categoría, 2007-2015
Enero-Marzo

Categoría	2007	2008	2009	2010	2011	2012	2013	2014	2015
Gran Turismo	67.00	60.07	54.25	49.68	63.19	62.96	60.88	62.29	64.13
5 Estrellas	59.93	57.42	54.87	53.42	56.77	60.85	64.11	65.31	66.80
4 Estrellas	62.41	57.37	54.63	57.99	54.30	55.68	65.68	65.60	67.96
3 Estrellas	47.43	50.50	43.27	43.61	46.47	48.67	50.97	61.71	64.64
2 Estrellas	58.95	63.81	61.56	51.56	56.37	59.98	55.08	62.51	53.91
1 Estrella	46.30	53.13	33.43	45.39	44.01	53.51	61.31	46.03	46.03
Sin Clasificar	50.31	52.00	52.92	53.20	32.73	49.67	58.58	65.51	62.73
Promedio	56.39	56.34	50.71	50.68	52.17	56.34	60.03	62.35	63.14

Fuente: Secretaría de Turismo del Gobierno del Distrito Federal.



Cuadro 6

**Turistas hospedados por Delegación ^{1/}, 2007-2015
Enero-Marzo**

Mes	2007	2008	2009	2010	2011	2012	2013	2014	2015
Alvaro Obregón	38,183	35,947	33,117	33,003	36,377	54,940	114,093	109,381	110,347
Azcapotzalco	38,350	45,061	43,768	45,232	45,954	40,789	42,513	42,843	38,592
Benito Juárez	180,593	190,378	190,009	205,379	219,134	212,204	251,916	240,488	252,571
Coyoacán	53,787	53,208	52,546	52,514	56,549	55,170	50,617	48,654	50,406
Cuajimalpa	4,415	4,945	4,130	4,375	14,891	15,417	20,065	36,543	51,761
Cuauhtémoc	1,493,335	1,623,823	1,462,934	1,484,689	1,585,826	1,571,718	1,696,227	1,591,728	1,618,591
Gustavo A. Madero	98,401	116,437	104,113	108,669	128,682	131,387	132,670	142,495	145,649
Iztacalco	36,044	38,294	36,014	40,077	42,146	40,901	49,769	49,201	47,354
Iztapalapa	75,611	80,750	79,420	84,079	86,520	93,157	76,905	71,434	96,286
Magdalena Contreras	16,172	14,188	13,982	15,277	16,795	16,428	16,288	12,855	12,932
Miguel Hidalgo	329,352	339,034	297,466	298,041	330,898	326,161	371,365	353,722	327,249
Tláhuac	5,235	5,080	4,892	5,149	5,023	5,068	5,551	4,468	5,617
Tlalpan	65,301	63,518	55,828	55,375	69,503	69,183	68,223	68,607	71,212
Venustiano Carranza	144,573	151,477	142,192	148,556	156,589	167,072	196,369	185,849	188,706
Xochimilco	22,910	24,316	23,874	26,966	26,615	22,511	22,893	22,053	23,734
Total	2,602,262	2,786,456	2,544,285	2,607,381	2,821,502	2,822,106	3,115,464	2,980,321	3,041,007

^{1/} Estimación con base en la composición de hoteles por categoría en cada Delegación.

Fuente: Secretaría de Turismo del Gobierno del Distrito Federal.



Cuadro 7

**Porcentaje de Ocupación por Delegación ^{1/}, 2007-2015
Enero-Marzo**

Mes	2007	2008	2009	2010	2011	2012	2013	2014	2015
Alvaro Obregón	62.47	58.43	54.92	53.27	58.00	60.38	63.63	64.60	66.67
Azcapotzalco	53.30	56.41	51.01	49.71	48.06	54.45	56.80	61.11	57.88
Benito Juárez	56.31	55.75	51.59	51.73	52.19	55.93	60.98	63.74	64.74
Coyoacán	58.73	57.61	54.63	52.95	54.61	58.22	61.75	64.47	65.01
Cuajimalpa	47.43	50.50	43.28	43.62	53.35	56.31	62.04	66.01	67.01
Cuauhtémoc	55.86	56.31	50.21	50.61	51.54	55.98	59.75	61.72	62.30
Gustavo A. Madero	49.69	53.21	45.49	46.25	47.55	51.08	53.67	59.70	60.41
Iztacalco	55.34	54.90	50.75	50.77	49.50	53.61	57.85	63.58	64.93
Iztapalapa	55.27	55.29	50.44	51.51	50.12	54.52	60.32	62.54	64.25
Magdalena Contreras	59.93	57.42	54.89	53.42	56.70	60.85	64.11	65.12	66.84
Miguel Hidalgo	60.67	57.85	52.45	50.77	56.29	59.29	60.98	62.58	63.79
Tláhuac	62.41	57.37	54.63	57.99	54.29	55.73	65.67	65.52	67.96
Tlalpan	57.25	55.86	50.80	49.66	54.42	56.58	59.09	63.54	65.28
Venustiano Carranza	56.23	56.69	51.87	51.56	52.02	57.54	61.39	63.20	63.28
Xochimilco	56.22	55.64	52.51	52.83	48.97	53.58	59.67	63.97	64.66
Promedio	56.39	56.34	50.71	50.68	52.17	56.34	60.03	62.35	63.14



Cuadro 8

**Turistas hospedados por Zona Turística ^{1/}, 2007-2015
Enero-Marzo**

Mes	2007	2008	2009	2010	2011	2012	2013	2014	2015
Aeropuerto-Foro Sol	184,643	195,222	183,765	192,477	204,271	214,368	250,593	240,405	240,138
Centro Histórico-Alameda	503,315	570,080	516,742	508,253	535,336	532,363	564,328	534,971	533,662
Chapultepec-Polanco	220,530	224,354	188,501	177,594	204,177	205,157	242,680	230,195	208,347
Condesa-Roma	87,114	91,027	86,783	94,418	101,359	99,221	114,465	111,060	111,229
Coyoacán	7,465	6,549	6,453	7,905	8,690	8,501	8,426	12,254	16,167
Iztapalapa-Central de Abasto	75,611	80,750	79,420	84,079	86,520	93,157	76,905	71,434	96,286
Norte-Basílica de Guadalupe	323,660	377,833	343,243	362,797	387,843	375,360	395,308	406,481	401,063
Perisur-Ajusco	93,524	89,509	67,238	67,930	82,548	83,444	83,380	79,871	80,738
Santa Fe-Desierto de los Leones	25,634	26,008	37,247	37,378	51,268	70,357	133,864	146,948	165,167
Tlalpan-Taxqueña	297,596	335,247	301,813	312,035	330,798	322,610	325,874	308,055	309,609
Torre Mayor-Zona Rosa	602,213	602,564	541,463	552,340	612,635	613,242	666,290	608,035	635,434
W.T.C.-San Ángel-C.U.	152,812	157,917	162,851	178,060	184,419	176,747	224,907	204,091	213,816
Xochimilco-Milpa Alta-Tláhuac	28,145	29,396	28,766	32,115	31,638	27,579	28,444	26,521	29,351
Total	2,602,262	2,786,456	2,544,285	2,607,381	2,821,502	2,822,106	3,115,464	2,980,321	3,041,007

^{1/} Estimación con base en la composición de hoteles por categorías en cada zona turística.

Fuente: Secretaría de Turismo del Gobierno del Distrito Federal.



Cuadro 9

**Porcentaje de ocupación por Zona Turística ^{1/}, 2007-2015
Enero-Marzo**

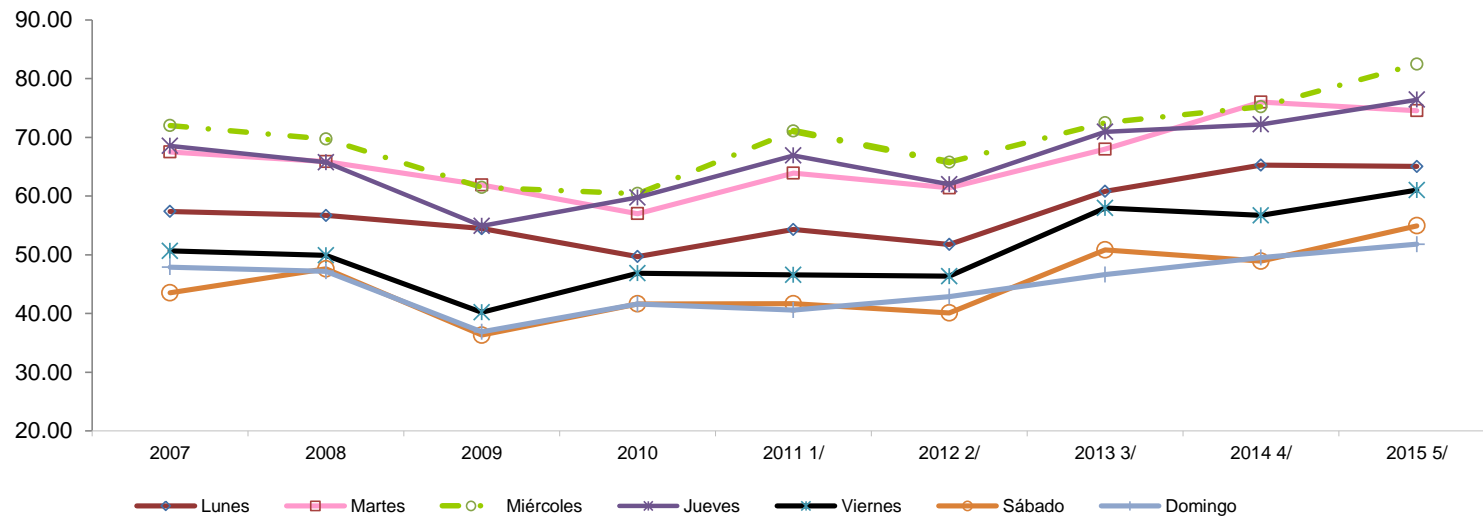
Mes	2007	2008	2009	2010	2011	2012	2013	2014	2015
Aeropuerto-Foro Sol	55.68	56.23	51.50	51.18	51.32	56.50	60.38	63.28	63.70
Centro Histórico-Alameda	54.48	56.26	49.39	49.80	50.39	55.17	58.30	60.48	60.19
Chapultepec-Polanco	64.01	58.99	53.96	51.07	59.58	61.10	61.64	63.06	64.58
Condesa-Roma	55.59	55.38	50.90	51.17	50.64	54.33	59.44	63.64	64.61
Coyoacán	59.94	57.41	54.89	53.42	56.70	60.85	64.11	66.51	67.35
Iztapalapa-Central de Abasto	55.27	55.29	50.44	51.51	48.66	54.52	60.32	62.54	64.25
Norte-Basílica de Guadalupe	51.57	54.72	47.30	48.07	47.98	53.26	56.19	59.85	59.51
Perisur-Ajusco	58.81	56.58	51.95	50.68	55.21	57.59	60.15	63.73	65.47
Santa Fe-Desierto de los Leones	60.72	57.31	53.33	51.95	56.68	59.55	63.37	64.96	66.78
Tlalpan-Taxqueña	53.04	55.20	48.11	49.12	49.15	54.42	58.54	60.35	60.54
Torre Mayor-Zona Rosa	59.46	57.21	52.92	52.48	54.73	57.97	61.90	63.69	65.23
W.T.C.-San Ángel-C.U.	57.16	56.14	52.09	52.78	52.58	56.52	61.66	63.69	64.95
Xochimilco-Milpa Alta-Tláhuac	57.29	55.94	52.87	53.72	49.89	53.98	60.84	64.27	65.30
Promedio	56.39	56.34	50.71	50.68	52.17	56.34	60.03	62.35	63.14

^{1/} Estimación con base en la composición de hoteles por categorías en cada zona turística.

Fuente: Secretaría de Turismo del Gobierno del Distrito Federal.



Gráfica 5
Porcentaje de ocupación promedio diaria, 2007-2015
Enero-Marzo



	2007	2008	2009	2010	2011 1/	2012 2/	2013 3/	2014 4/	2015 5/
Lunes	57.39	56.71	54.47	49.70	54.30	51.78	60.83	65.27	65.05
Martes	67.52	65.89	61.92	57.01	63.92	61.40	68.00	76.03	74.57
Miércoles	72.03	69.73	61.49	60.43	71.08	65.82	72.49	75.20	82.49
Jueves	68.56	65.76	54.91	59.75	66.90	62.01	70.97	72.23	76.42
Viernes	50.66	49.92	40.19	46.84	46.58	46.36	57.95	56.71	61.03
Sábado	43.54	47.62	36.31	41.64	41.67	40.10	50.84	48.93	54.94
Domingo	47.88	47.16	36.87	41.61	40.56	42.87	46.63	49.52	51.80

1/ Grupo de control compuesto por 48 hoteles de Categoría Turística Alta y Media.

2/ Grupo de control compuesto por 49 hoteles de Categoría Turística Alta y Media.

3/ Grupo de control compuesto por 78 hoteles de categoría Turística Alta y Media. A partir de la semana 47.

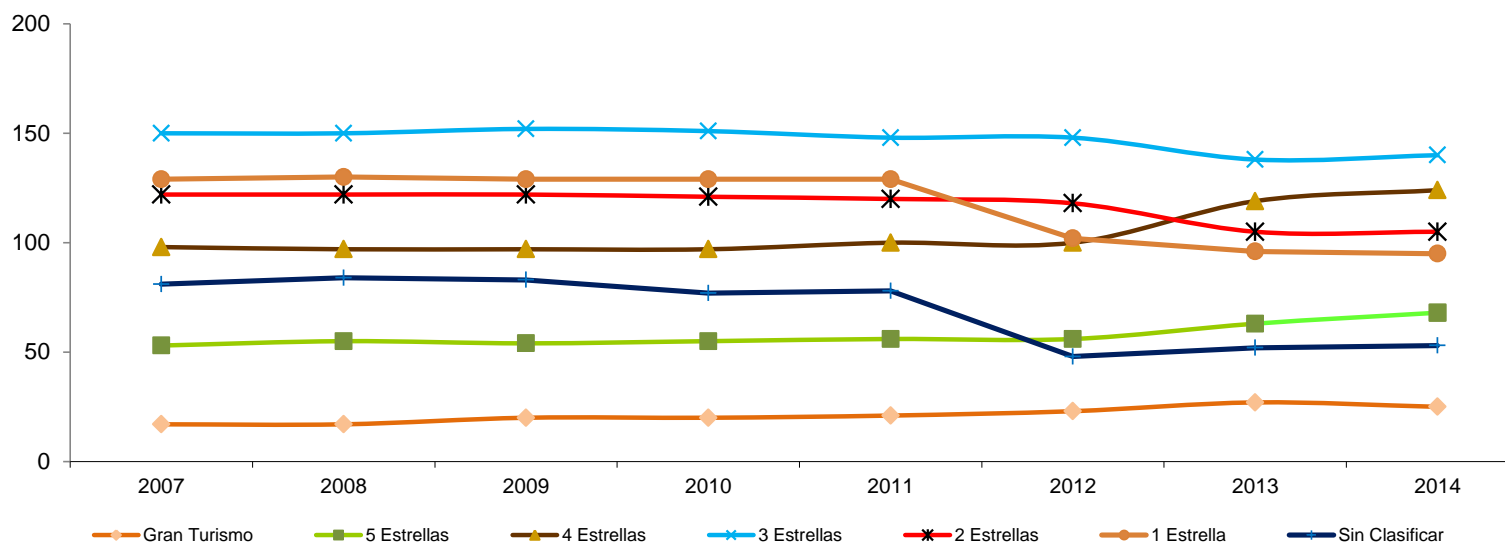
4/ Grupo de control compuesto por 84 hoteles de categoría Turística Alta y Media. A partir de la semana 5.

5/ Grupo de control compuesto por 91 hoteles de categoría Turística Alta y Media. A partir de la semana 1.

Cifras revisadas.



Gráfica 6
Establecimientos^{1/} de hospedaje por categoría, 2007-2015
Enero-Marzo



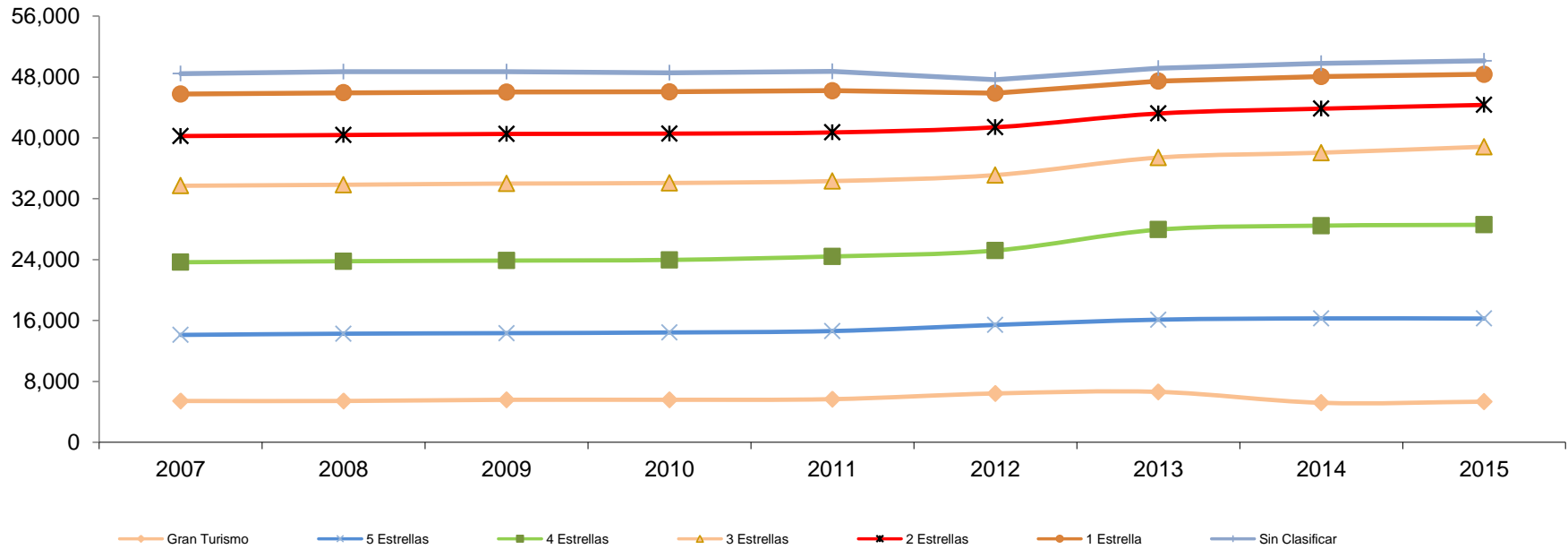
Categoría	2007	2008	2009	2010	2011	2012	2013	2014	2015
Gran Turismo	17	17	20	20	21	23	27	25	26
5 Estrellas	53	55	54	55	56	56	63	68	70
4 Estrellas	98	97	97	97	100	100	119	124	122
3 Estrellas	150	150	152	151	148	148	138	140	150
2 Estrellas	122	122	122	121	120	118	105	105	100
1 Estrella	129	130	129	129	129	102	96	95	91
Sin Clasificar	81	84	83	77	78	48	52	53	54
Total	650	655	657	650	652	595	600	610	613

^{1/} Oferta al final de cada periodo.

Fuente: Secretaría de Turismo del Gobierno del Distrito Federal.



Gráfica 7
Cuartos ^{1/} por categoría, 2007-2015
Enero-Marzo



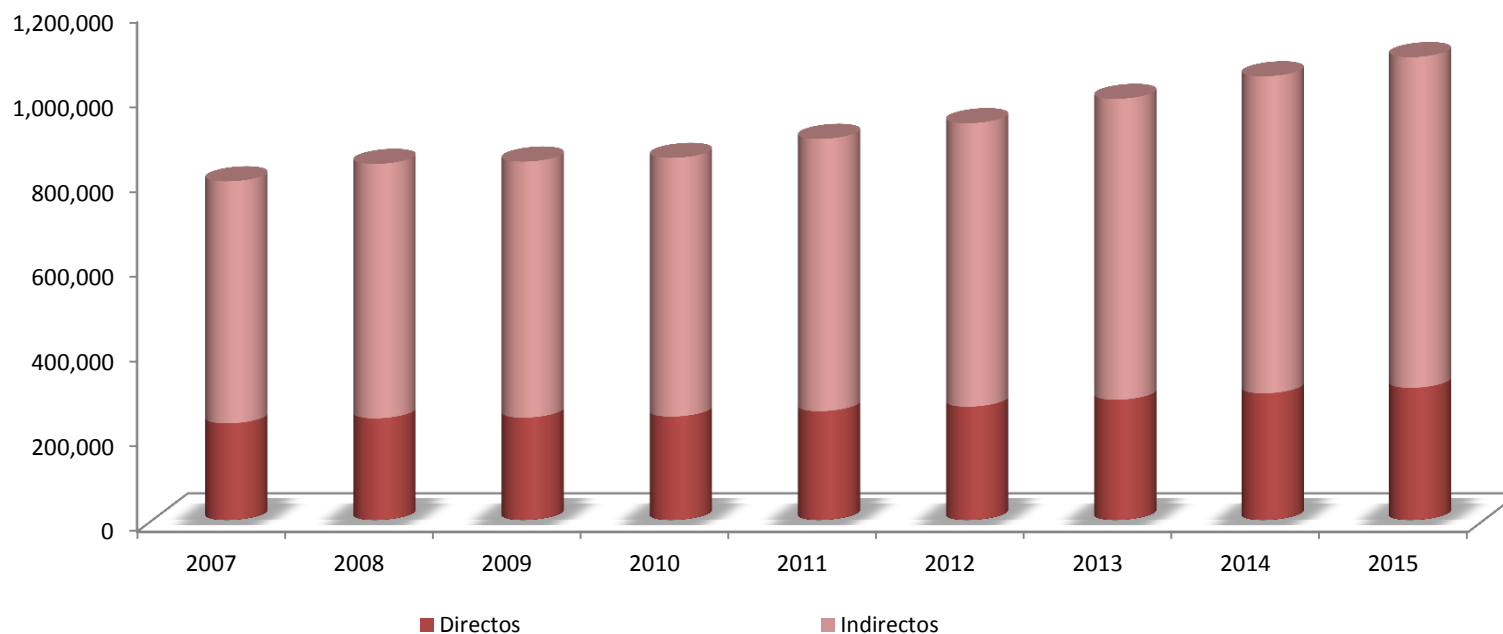
Categoría	2007	2008	2009	2010	2011	2012	2013	2014	2015
Gran Turismo	5,427	5,427	5,584	5,584	5,665	6,415	6,622	5,188	5,337
5 Estrellas	8,683	8,843	8,757	8,845	8,954	9,008	9,488	11,091	10,924
4 Estrellas	9,549	9,522	9,535	9,534	9,802	9,779	11,830	12,187	12,318
3 Estrellas	10,051	10,051	10,122	10,110	9,904	9,914	9,470	9,592	10,260
2 Estrellas	6,535	6,535	6,521	6,487	6,393	6,279	5,794	5,781	5,494
1 Estrella	5,505	5,546	5,504	5,494	5,482	4,490	4,262	4,224	4,014
Sin Clasificar	2,692	2,774	2,670	2,509	2,525	1,761	1,706	1,738	1,775
Total	48,442	48,698	48,693	48,563	48,725	47,646	49,172	49,801	50,122

^{1/} Oferta al final de cada periodo.

Fuente: Secretaría de Turismo del Gobierno del Distrito Federal.



**Empleos ^{1/} en restaurantes y hoteles, 2007-2015
Enero-Marzo**



Empleos	2007	2008	2009	2010	2011	2012	2013	2014	2015
Directos	228,067	239,835	241,376	243,866	256,683	267,240	283,602	298,781	311,708
Indirectos	570,167	599,587	603,440	609,666	641,708	668,100	709,005	746,952	779,270
Total	798,234	839,422	844,816	853,532	898,391	935,340	992,607	1,045,733	1,090,978

^{1/} Estas cifras, pueden no coincidir con las publicadas anteriormente, debido a un cambio metodológico aplicado por el Instituto Mexicano del Seguro Social.

^{2/} Los empleos directos están conformados por el personal ocupado en restaurantes y hoteles. Los datos de 2002 a 2009 se estimaron aplicando la tasa de crecimiento de asegurados permanentes en el IMSS del Sector "Servicios para personas y el Hogar" donde se incluye esta actividad, al Subsector 93 clasificado por el INEGI: "Restaurantes y Hoteles". A partir de 2010, se toman las cifras del IMSS.

Fuente: Secretaría de Turismo del Gobierno del Distrito Federal, con datos del Insituto Mexicano del Seguro Social.



Cuadro 10 Llegada de extranjeros por el AICM, 2007-2015 Enero-Marzo

Mes	2007	2008	2009	2010	2011	2012	2013	2014	2015
Enero	149,650	161,940	177,215	187,614	159,433	200,268	214,973	246,791	250,107
Febrero	149,442	166,438	170,749	182,571	153,999	187,399	194,123	229,324	242,747
Marzo	181,190	180,525	188,078	205,494	174,652	198,614	215,078	239,847	277,053
Abril	143,824	174,518	147,066	169,926	160,167	173,677	191,194	206,940	
Mayo	150,986	168,802	69,110	172,389	165,458	182,188	199,432	226,436	
Junio	169,625	165,563	140,641	198,050	179,749	218,195	234,144	245,862	
Julio	186,556	200,333	187,764	230,371	199,622	233,556	245,484	271,184	
Agosto	159,515	186,078	171,868	189,918	181,782	210,326	223,055	249,366	
Septiembre	128,262	136,335	139,565	133,020	159,437	176,050	193,627	209,427	
Octubre	151,217	168,562	168,288	159,994	190,231	200,125	229,305	252,895	
Noviembre	154,405	172,278	172,482	158,982	187,983	203,560	231,836	249,352	
Diciembre	161,741	201,285	209,799	188,479	226,782	248,476	277,921	290,806	
Total	480,282	508,903	536,042	575,679	488,084	586,281	624,174	715,962	769,907

Fuente: Secretaría de Turismo del Gobierno del Distrito Federal con datos del Centro de Estudios Migratorios de la Unidad de Política Migratoria, SEGOB.



Cuadro 11
Visitantes atendidos en módulos de información turística, 2007-2015
Enero-Marzo

Mes	2007		2008		2009		2010		2011	
	Nacionales	Internacionales	Nacionales	Internacionales	Nacionales	Internacionales	Nacionales	Internacionales	Nacionales	Internacionales
Enero	21,808	7,577	19,314	7,793	30,301	11,937	18,165	8,847	27,429	10,916
Febrero	20,624	7,827	19,897	7,574	23,826	10,893	16,380	8,485	22,921	9,884
Marzo	30,046	7,977	31,708	8,121	34,597	12,178	22,296	10,022	21,820	8,928
Abril	31,852	7,501	22,651	7,178	31,573	8,787	25,075	9,528	31,628	10,238
Mayo	20,622	6,377	21,879	7,298	18,066	3,090	18,677	8,036	25,575	8,701
Junio	20,739	5,609	23,187	7,674	24,642	5,312	20,106	9,270	26,545	8,561
Julio	25,109	7116	35504	11545	25143	6994	29794	13991	25326	9124
Agosto	21,033	8164	30290	13187	20106	6055	24684	12024	24469	8977
Septiembre	18,280	5668	25111	7983	13835	786	22625	9661	19555	7685
Octubre	25,498	7047	28832	8748	24101	8359	23953	9929	30029	9812
Noviembre	22,905	7484	31687	8741	21920	8501	18802	9142	25952	9700
Diciembre	23,330	7352	37775	9852	28855	5831	29770	12420	28082	9092
Total	72,478	23,381	70,919	23,488	88,724	35,008	56,841	27,354	72,170	29,728

Mes	2012		2013		2014		2015	
	Nacionales	Internacionales	Nacionales	Internacionales	Nacionales	Internacionales	Nacionales	Internacionales
Enero	17,386	9,608	22,714	11,022	22,122	12,563	1,587	963
Febrero	19,201	9,251	20,730	10,112	22,122	12,563	1,762	1,002
Marzo	18,662	9,131	29,460	13,127	4,828	2,103	1,345	982
Abril	26,483	9,260	23,076	10,228	12,652	3,810		
Mayo	21,053	8,083	22,871	10,113	13,675	5,107		
Junio	22,849	8,376	23,173	9,928	10,341	3,596		
Julio	29,814	9,896	29,230	10,447	16,478	8,873		
Agosto	28,115	10,555	17,269	7,636	7,984	3,992		
Septiembre	22,595	7,943	22,714	11,022	8,317	4,546		
Octubre	25,116	9,324	11,723	7,520	8,397	3,631		
Noviembre	23,929	9,193	18,602	9,544	9,715	4,700		
Diciembre	28,483	9,960	21,943	10,046	10,668	6,789		
Total	55,249	27,990	72,904	34,261	49,072	27,229	4,694	2,947

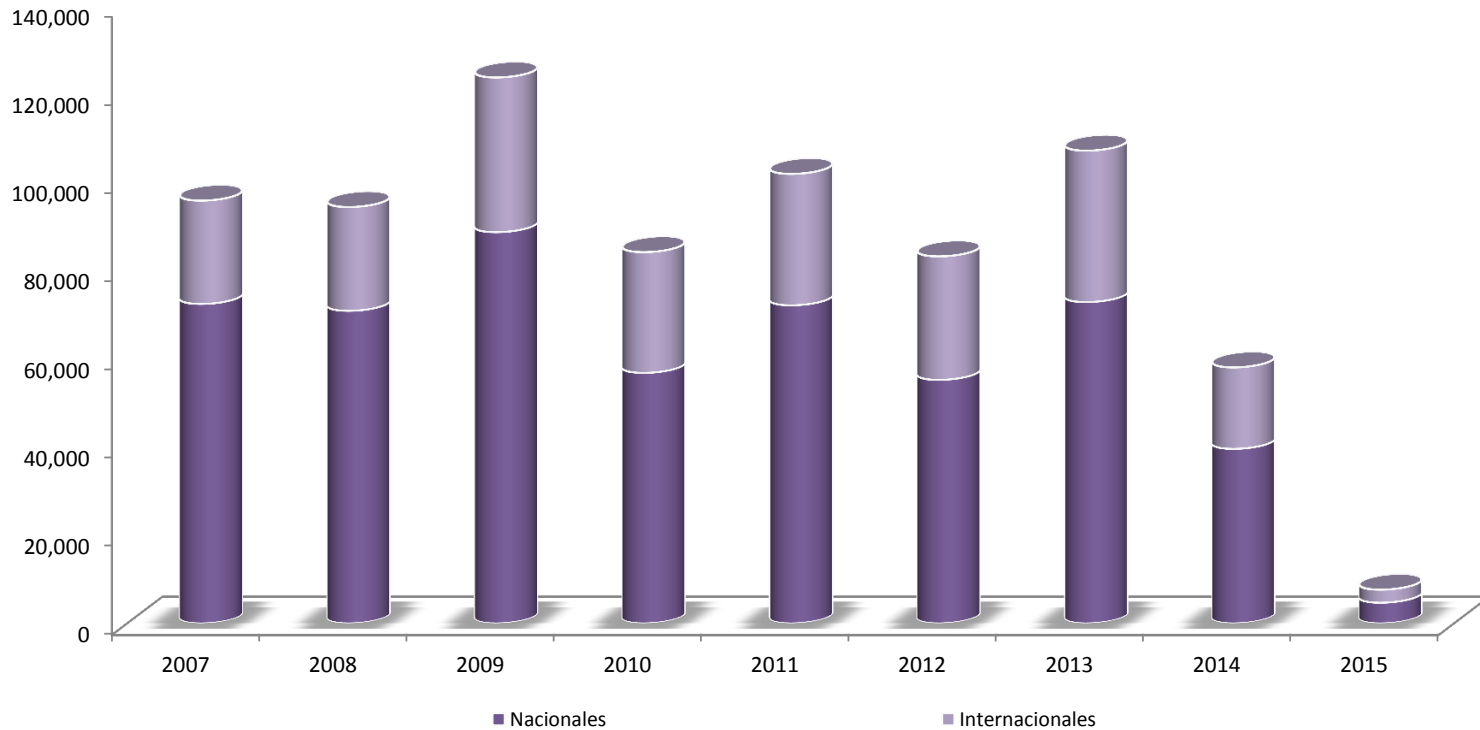
La Red de información turística se continúa operando en un 17% , debido a que no se ha asignado presupuesto.

Fuente: Secretaría de Turismo del Gobierno del Distrito Federal.



Grafica 8

**Visitantes nacionales e internacionales atendidos en módulos de información turística, 2007-2015
Enero-Marzo**



Visitantes	2007	2008	2009	2010	2011	2012	2013	2014	2015
Nacionales	72,478	70,919	88,724	56,841	72,170	55,249	72,904	39,602	4,694
Internacionales	23,381	23,488	35,008	27,354	29,728	27,990	34,261	18,476	2,947
Total	95,859	94,407	123,732	84,195	101,898	83,239	107,165	58,078	7,641

Para el 2015, la Red de información turística se continúa operando en un 17% , debido a que no se ha asignado presupuesto.
Fuente: Secretaría de Turismo del Gobierno del Distrito Federal.



Cuadro 12

Llamadas atendidas a través del 01 800, 2007-2015 Enero-Marzo

Mes	2007	2008	2009	2010	2011	2012	2013	2014	2015
Enero	125	483	557	594	472	268	374	529	123
Febrero	121	460	371	438	361	405	300	193	187
Marzo	151	1,695	509	1,036	461	397	433	211	137
Abril	203	762	1,475	984	912	901	430	58	
Mayo	408	1,026	566	489	348	368	480	326	
Junio	376	1,067	587	627	310	359	436	387	
Julio	1,607	2,089	1,719	854	671	945	1,033	1,753	
Agosto	703	806	986	653	335	489	745	983	
Septiembre	807	934	1,719	692	255	471	438	981	
Octubre	823	872	489	569	204	579	522	185	
Noviembre	878	722	571	855	417	635	475	167	
Diciembre	849	693	980	632	892	785	740	149	
Total	397	2,638	1,437	2,068	1,294	1,070	1,107	933	447

Fuente: Secretaría de Turismo del Gobierno del Distrito Federal.



CDMX
CIUDAD DE MÉXICO



Cuadro 13
Visitas al Sitio Oficial, 2007-2015
Enero-Marzo

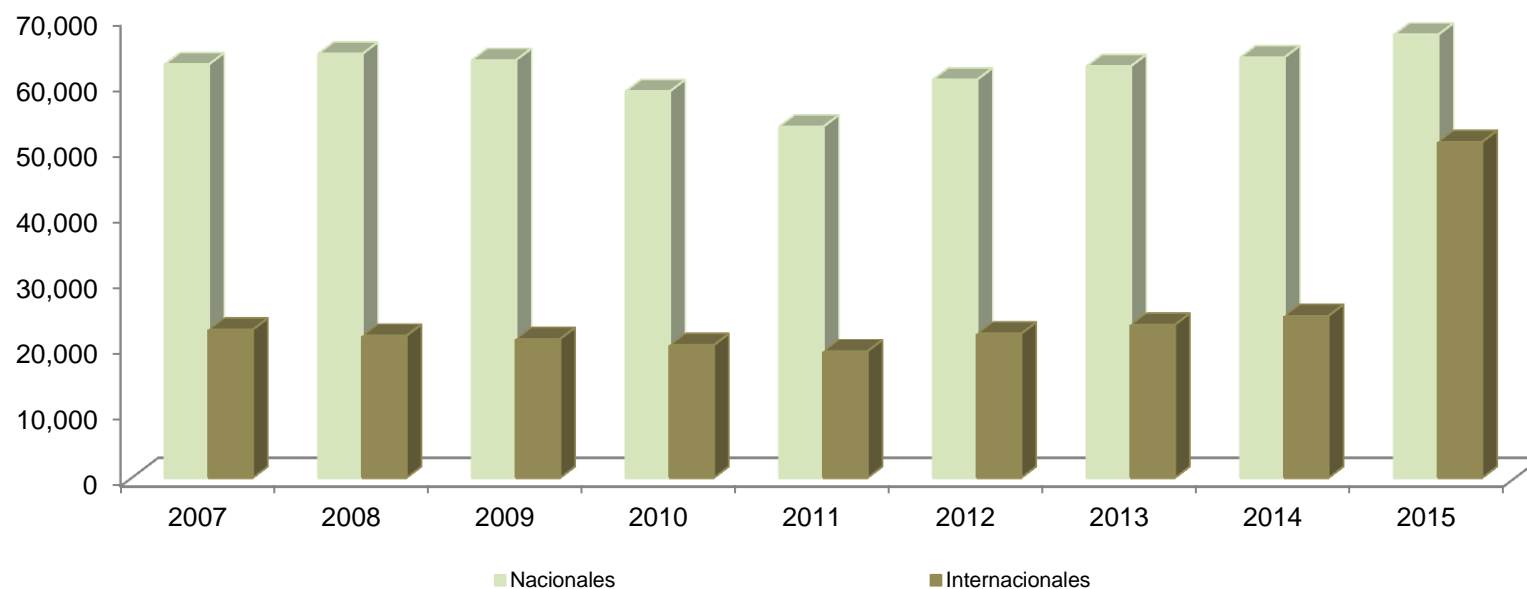
Mes	2007	2008	2009	2010	2011	2012	2013	2014	2015
Enero	104,700	103,956	151,674	219,007	235,137	151,740	131,801	148,818	154,163
Febrero	130,875	106,194	122,594	291,759	195,321	159,345	122,245	154,573	147,972
Marzo	113,425	164,191	209,594	295,350	219,164	161,271	162,047	184,166	181,527
Abril	112,567	165,107	173,740	276,274	360,246	177,304	145,879	184,034	
Mayo	125,232	159,263	157,780	275,321	205,763	194,292	152,048	172,086	
Junio	90,000	129,145	172,850	235,444	224,981	168,511	141,522	177,686	
Julio	49,500	133,497	175,340	248,134	247,850	203,340	162,964	244,081	
Agosto	92,935	138,200	190,210	208,573	249,214	241,352	140,209	180,856	
Septiembre	90,938	162,620	191,244	253,240	184,322	254,496	148,868	199,111	
Octubre	112,036	175,138	197,582	273,654	205,352	348,215	180,261	193,743	
Noviembre	95,813	185,251	259,723	281,349	218,377	215,646	172,745	166,657	
Diciembre	81,968	110,221	289,713	406,234	197,411	145,967	136,596	146,869	
Total	349,000	374,341	483,862	806,116	649,622	472,356	416,093	487,557	483,662

Fuente: Secretaría de Turismo del Gobierno del Distrito Federal.



Gráfica 9

**Vuelos comerciales ^{1/} en el Aeropuerto Internacional de la Ciudad de México, 2007-2015
Enero-Marzo**



Vuelos	2007	2008	2009	2010	2011	2012	2013	2014	2015
Nacionales	62,860	64,481	63,531	58,768	53,417	60,556	62,588	63,950	67,391
Internacionales	22,527	21,595	21,107	20,165	19,244	21,907	23,267	24,624	51,072
Total	85,387	86,076	84,638	78,933	72,661	82,463	85,855	88,574	118,463

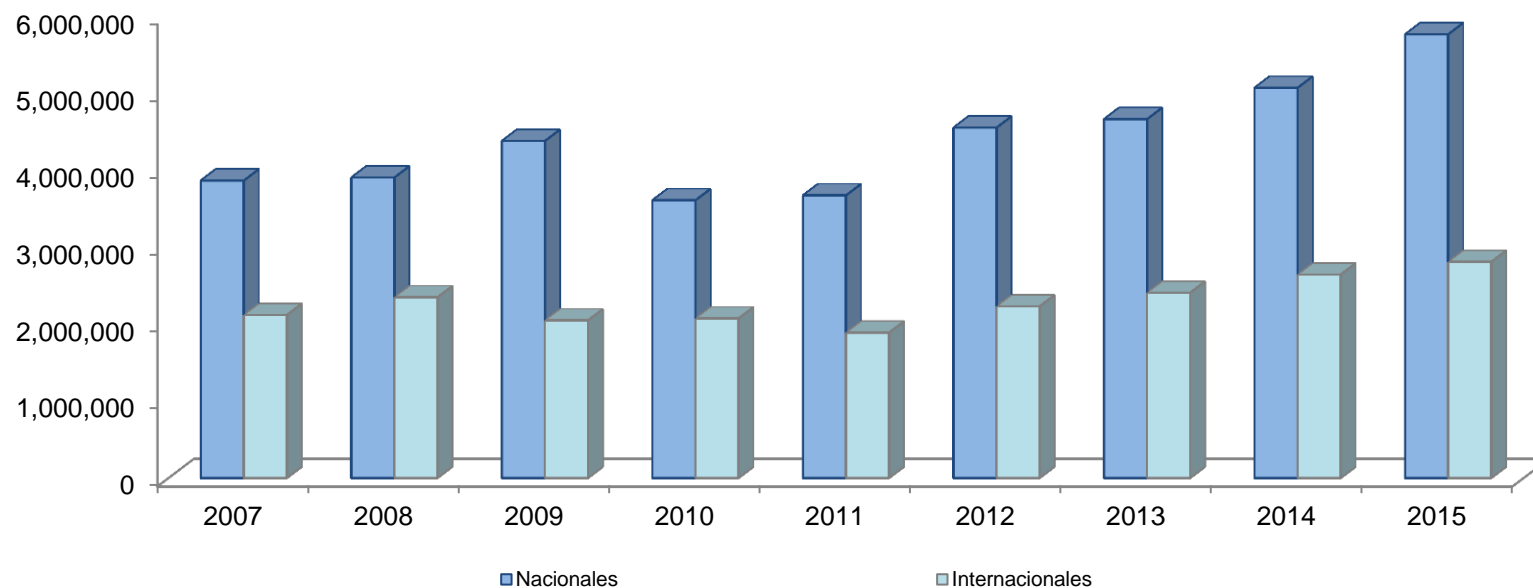
^{1/} Incluyen llegadas y salidas.

Fuente: Secretaría de Turismo del Gobierno del Distrito Federal con datos del Grupo Aeroportuario de la Ciudad de México.



Gráfica 10

**Movimiento de Pasajeros ^{1/} en el Aeropuerto Internacional de la Ciudad de México, 2007-2015
Enero-Marzo**



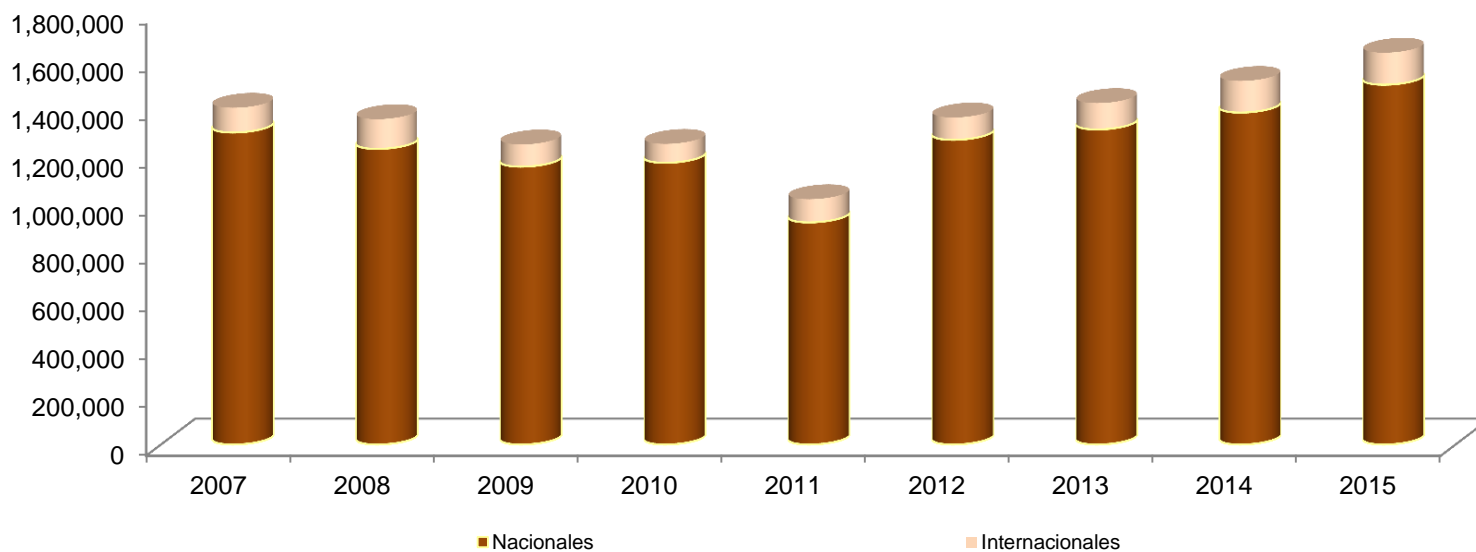
Pasajeros	2007	2008	2009	2010	2011	2012	2013	2014	2015
Nacionales	3,869,686	3,908,634	4,382,678	3,614,100	3,677,544	4,555,832	4,666,291	5,072,688	5,765,751
Internacionales	2,122,775	2,352,878	2,052,242	2,077,720	1,892,737	2,234,764	2,412,642	2,648,934	2,814,462
Total	5,992,461	6,261,512	6,434,920	5,691,820	5,570,281	6,790,596	7,078,933	7,721,622	8,580,213

^{1/} Incluyen llegadas y salidas.

Fuente: Secretaría de Turismo del Gobierno del Distrito Federal con datos del Grupo Aeroportuario de la Ciudad de México.



Gráfica 11
Visitantes a centros del INAH, 2007-2014
Enero-Marzo



Visitantes	2007	2008	2009	2010	2011	2012	2013	2014	2015
Nacionales	1,303,439	1,235,119	1,161,148	1,177,146	928,996	1,272,782	1,316,104	1,386,508	1,502,544
Internacionales	103,097	123,910	92,574	78,882	96,488	93,226	109,860	131,684	133,386
Total	1,406,536	1,359,029	1,253,722	1,256,028	1,025,484	1,366,008	1,425,964	1,518,192	1,635,930

Fuente: Secretaría de Turismo del Gobierno del Distrito Federal con datos del Instituto Nacional de Antropología e Historia (INAH).



Cuadro 14
Corridos de origen por Centrales de Autobuses, 2007-2015
Enero-Marzo

Central	2007				2008				2009				2010				2011			
	Norte	Poniente	Oriente	Sur	Norte	Poniente	Oriente	Sur	Norte	Poniente	Oriente	Sur	Norte	Poniente	Oriente	Sur	Norte	Poniente	Oriente	Sur
Enero	74,959	48,809	44,211	26,519	74,983	48,022	43,435	27,606	75,949	48,037	40,841	25,451	68,675	46,896	39,690	24,442	71,655	48,427	41,261	24,355
Febrero	67,357	44,127	39,073	24,031	68,624	45,167	40,440	25,799	67,472	43,138	36,048	22,440	61,653	42,435	33,198	21,056	60,311	44,017	36,597	21,743
Marzo	75,178	48,233	42,849	26,666	76,601	49,572	45,881	29,267	73,727	47,287	39,932	22,440	70,757	47,665	39,654	24,704	67,934	48,961	40,291	24,202
Abril	74,295	47,643	43,649	27,777	71,455	46,448	41,370	26,111	74,009	45,500	40,398	25,265	68,583	46,450	38,570	24,239	69,776	49,257	41,486	25,677
Mayo	73,344	48,440	42,650	26,664	74,902	48,671	42,071	26,846	66,758	44,899	36,642	22,134	68,953	48,504	39,586	23,801	67,441	49,454	40,385	24,216
Junio	72,651	47,317	41,890	25,883	72,135	46,582	39,512	25,033	68,836	45,187	36,730	22,132	65,578	45,740	37,760	22,518	64,072	47,404	38,570	23,077
Julio	77,055	49,683	45,238	28,138	77,101	48,711	43,070	26,017	74,845	47,085	40,467	25,054	70,281	48,472	40,913	24,911	70,246	49,649	40,934	24,494
Agosto	75,957	49,523	44,315	27,946	76,436	48,905	43,339	25,726	74,124	48,374	40,959	25,070	69,691	48,608	40,115	24,434	70,403	49,569	40,937	25,643
Septiembre	71,317	47,317	41,494	27,423	73,570	45,925	41,060	24,215	66,515	45,888	37,103	22,176	64,204	46,846	36,253	22,750	66,222	47,121	388,659	24,554
Octubre	74,293	47,123	41,397	27,065	75,514	47,865	42,228	24,936	69,533	48,531	39,226	23,617	67,705	46,846	39,488	23,969	67,208	49,550	40,298	25,378
Noviembre	71,816	47,217	41,564	26,572	72,653	47,586	40,475	24,869	66,514	46,647	37,650	23,030	65,883	47,058	38,419	23,682	66,406	48,151	38,663	24,396
Diciembre	82,021	49,580	46,067	28,463	77,987	49,379	44,143	26,537	71,790	48,838	41,926	25,394	68,453	49,931	42,973	24,587	73,117	51,600	43,602	27,067
Total	217,494	141,169	126,133	77,216	220,208	142,761	129,756	82,672	217,148	138,462	116,821	70,331	201,085	136,996	112,542	70,202	199,900	141,405	118,149	70,300

Central	2012				2013				2014				2015			
	Norte	Poniente	Oriente	Sur	Norte	Poniente	Oriente	Sur	Norte	Poniente	Oriente	Sur	Norte	Poniente	Oriente	Sur
Enero	69,281	49,684	40,358	25,237	71,548	49,497	39,454	25,224	68,132	49,633	39,103	25,778	n.d.	51,489	37,689	25,363
Febrero	63,394	46,714	36,986	23,556	63,854	45,292	35,310	22,967	59,761	45,381	34,884	22,951	n.d.	46,307	33,672	24,856
Marzo	76,295	50,009	39,653	25,771	71,310	51,684	41,428	27,093	66,220	50,885	38,367	25,997	n.d.	50,708	n.d.	n.d.
Abril	70,755	50,429	40,780	26,689	67,798	48,459	38,586	24,744	67,974	49,465	38,843	26,348				
Mayo	70,324	50,624	39,202	25,142	67,747	50,310	39,007	25,389	66,127	51,289	38,447	25,854				
Junio	67,765	50,827	38,200	24,634	66,615	49,055	38,007	24,655	63,637	50,215	37,128	24,825				
Julio	73,092	48,030	41,334	26,835	71,775	50,502	41,122	26,494	68,348	52,934	39,295	26,204				
Agosto	72,496	50,444	40,776	26,298	70,955	50,806	40,484	26,398	68,607	51,882	39,425	26,289				
Septiembre	71,598	48,948	38,614	25,761	65,123	48,027	38,361	23,696	64,318	48,984	36,615	24,712				
Octubre	70,525	49,017	39,588	24,625	66,700	49,309	39,110	24,644	66,584	49,727	38,051	25,105				
Noviembre	69,780	48,342	38,484	25,345	65,952	50,087	38,466	24,846	64,746	50,267	36,612	24,104				
Diciembre	79,577	51,531	42,363	25,455	70,642	52,514	41,695	27,187	70,311	52,650	40,124	26,671				
Total	208,970	146,407	116,997	74,564	206,712	146,473	116,192	75,284	194,113	145,899	112,354	74,726		131,468	71,361	50,219

n.d. No disponible.

Fuente: Secretaría de Turismo del Gobierno del Distrito Federal con datos de la Secretaría de Comunicaciones y Transportes.



Cuadro 15
Pasajeros transportados por Centrales de Autobuses, 2007-2015
Enero-Marzo

Central	2007				2008				2009				2010				2011			
	Norte	Poniente	Oriente	Sur	Norte	Poniente	Oriente	Sur	Norte	Poniente	Oriente	Sur	Norte	Poniente	Oriente	Sur	Norte	Poniente	Oriente	Sur
Enero	1,072,950	732,135	663,165	397,785	1,264,798	720,330	651,525	414,090	1,313,915	720,555	612,615	381,765	1,341,349	703,440	595,350	366,630	1,010,760	726,405	618,915	365,325
Febrero	1,050,535	661,905	586,095	360,465	1,111,215	677,505	606,600	386,985	1,084,039	647,070	540,720	336,600	1,323,655	636,525	497,970	315,840	820,692	660,255	548,955	326,145
Marzo	1,295,945	723,495	642,735	399,990	1,354,952	743,580	688,215	439,005	1,177,884	709,305	598,980	336,600	1,445,435	714,975	594,810	370,560	977,860	734,415	604,365	363,030
Abril	1,541,537	714,645	654,735	416,655	1,157,199	696,720	620,550	391,665	1,301,347	682,500	605,970	378,975	1,550,085	696,750	578,550	363,585	1,136,249	738,855	622,290	385,155
Mayo	1,445,224	726,600	639,750	399,960	1,463,506	730,065	631,065	402,690	1,027,314	673,485	549,630	332,010	1,451,972	727,560	593,790	357,015	1,014,048	741,810	605,775	363,240
Junio	1,136,541	709,755	628,350	388,245	1,135,360	698,730	592,680	375,495	1,140,513	677,805	550,950	331,980	1,347,232	686,100	566,400	337,770	1,025,923	711,060	578,550	346,155
Julio	1,287,770	745,245	678,570	422,070	1,360,076	730,665	646,050	390,255	1,333,866	706,275	607,005	375,810	1,390,052	727,080	613,695	373,665	1,288,790	744,735	614,010	367,410
Agosto	1,111,353	742,845	664,725	419,190	1,373,835	733,575	650,085	385,890	1,275,244	725,610	614,385	376,050	1,140,445	729,120	601,725	366,510	1,121,284	743,535	614,055	384,645
Septiembre	911,446	709,755	622,410	411,345	1,277,928	688,875	615,900	363,225	1,143,908	688,320	556,545	332,640	1,344,836	702,693	543,795	341,250	1,090,131	706,815	579,885	368,310
Octubre	971,538	706,845	620,955	405,975	1,249,589	717,975	633,420	374,040	1,221,271	727,865	588,390	354,255	1,390,366	702,693	592,320	359,535	1,015,096	743,250	604,470	380,670
Noviembre	914,515	708,255	623,460	398,580	1,323,264	713,790	607,125	373,035	1,193,265	699,705	564,750	345,450	1,524,624	705,870	576,285	355,236	1,426,016	722,265	579,945	365,940
Diciembre	1,533,043	743,700	691,005	426,945	1,447,141	740,685	662,145	398,055	1,345,905	937,374	804,708	471,017	1,433,406	748,965	644,595	368,805	1,426,527	774,000	654,030	406,005
Total	3,419,430	2,117,535	1,891,995	1,158,240	3,730,965	2,141,415	1,946,340	1,240,080	3,575,838	2,076,930	1,752,315	1,054,965	4,110,439	2,054,940	1,688,130	1,053,030	2,809,312	2,121,075	1,772,235	1,054,500

Central	2012				2013				2014				2015			
	Norte	Poniente	Oriente	Sur	Norte	Poniente	Oriente	Sur	Norte	Poniente	Oriente	Sur	Norte	Poniente	Oriente	Sur
Enero	1,001,352	745,260	605,370	378,555	1,337,452	742,455	591,810	497,222	946,545	978,266	770,720	477,543	n.d.	1,014,848	742,850	484,079
Febrero	852,199	700,710	554,790	353,340	1,092,568	679,380	529,650	450,679	778,440	890,375	684,424	427,684	n.d.	908,544	660,645	487,674
Marzo	1,154,656	750,135	594,795	386,565	1,215,819	775,260	621,420	451,436	917,450	955,621	720,533	503,922	n.d.	952,296	n.d.	n.d.
Abril	1,654,993	756,435	611,700	400,335	959,396	726,885	578,790	423,412	1,091,365	928,953	664,604	568,832				
Mayo	1,483,650	759,360	588,030	377,130	923,808	754,650	585,105	431,642	932,027	871,913	653,599	473,180				
Junio	1,459,973	762,405	573,000	369,510	930,947	735,825	570,105	469,618	859,719	956,596	707,289	455,236				
Julio	1,409,194	720,450	620,010	402,525	1,160,289	757,530	616,830	541,587	1,107,077	1,081,971	803,190	531,583				
Agosto	1,399,173	756,660	611,640	394,477	1,053,485	762,090	607,260	484,940	1,102,550	953,073	724,237	516,156				
Septiembre	1,381,842	734,220	579,210	386,415	846,726	720,405	575,415	396,988	863,243	820,482	613,302	423,022				
Octubre	1,267,433	735,255	593,820	369,375	878,996	739,635	586,650	443,324	902,650	894,589	684,538	443,525				
Noviembre	1,244,982	725,130	577,260	380,175	921,451	751,305	576,990	496,548	900,224	1,247,125	908,344	443,054				
Diciembre	1,514,199	772,965	43,665	381,825	1,224,937	787,710	625,425	608,669	1,241,472	1,019,304	898,377	569,924				
Total	3,008,207	2,196,105	1,754,955	1,118,460	3,645,839	2,197,095	1,742,880	1,399,337	2,642,435	2,824,262	2,175,677	1,409,149		2,875,688	1,403,495	971,753

n.d. No disponible

Fuente: Secretaría de Turismo del Gobierno del Distrito Federal con datos de la Secretaría de Comunicaciones y Transportes.



Cuadro 16
Pases turísticos emitidos por entidad Federativa, 2009–2015 ^{1/}
Enero-Marzo

Entidad Federativa	2009 ^{2/}	2010	2011	2012	2013	2014	2015
Aguascalientes	7	103	161	320	507	532	1,215
Baja California	2	10	24	39	37	34	187
Baja California Sur	0	3	3	8	21	12	66
Campeche	1	24	22	52	54	71	226
Chiapas	3	93	78	154	215	240	760
Chihuahua	11	53	41	89	140	106	268
Coahuila	9	112	96	210	307	202	562
Colima	2	37	32	100	113	143	499
Durango	6	27	30	64	107	124	395
Guanajuato	32	46	33	89	154	157	785
Guerrero	18	348	482	1,140	1,706	2,143	5,739
Hidalgo	8	26	71	121	109	114	40
Jalisco	41	516	470	1,291	2,048	1,894	5,333
Michoacán	11	73	54	115	129	157	780
Morelos	5	57	62	108	190	256	99
Nayarit	0	23	23	54	86	68	157
Nuevo León	28	266	263	702	1,150	790	2,406
Oaxaca	6	85	81	146	187	155	541
Puebla	6	29	47	81	90	146	450
Querétaro	10	35	41	80	147	170	949
Quintana Roo	6	48	43	105	135	158	501
San Luis Potosí	11	124	189	571	1,116	1,585	3,046
Sinaloa	9	34	26	65	94	109	327
Sonora	1	10	11	34	30	42	175
Tabasco	15	140	145	251	332	312	761
Tamaulipas	7	117	82	228	425	445	1,499
Tlaxcala	2	20	14	33	16	33	13
Veracruz	17	301	475	1,270	1,725	2,160	6,486
Yucatán	4	36	26	41	86	83	223
Zacatecas	2	35	46	123	201	180	647
Extranjero	3	67	73	118	177	160	427
Total	283	2,898	3,244	7,802	11,834	12,781	35,562

^{1/} Las cifras pueden no coincidir con las publicadas anteriormente, debido a que no todos los pases gestionados son utilizados.

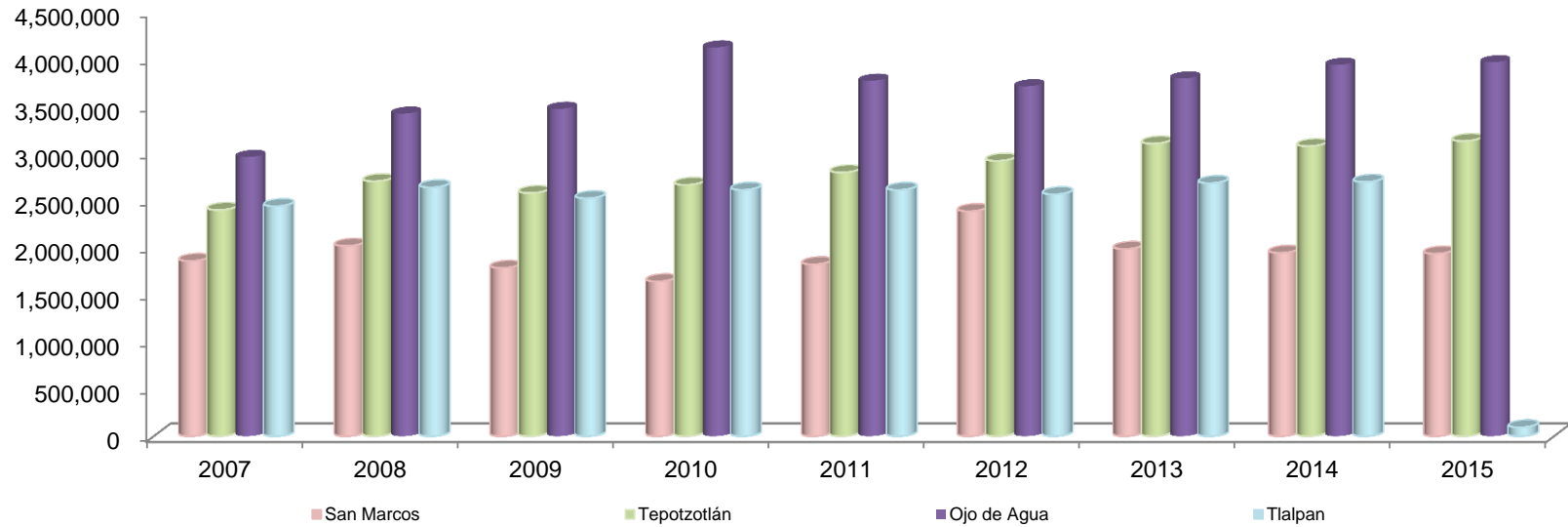
^{2/} Datos a partir de marzo. Cifras revisadas.

Fuente: Secretaría de Turismo del Gobierno del Distrito Federal con datos de la Secretaría del Medio Ambiente.



Gráfica 12

**Movimiento de autos en las principales carreteras (casetas) del Distrito Federal, 2007-2015
Enero-Marzo**



Casetas	2007	2008	2009	2010	2011	2012	2013	2014	2015
San Marcos	1,862,144	2,022,042	1,788,249	1,645,244	1,826,992	2,390,582	1,989,622	1,948,336	1,939,284
Tepotzotlán	2,403,509	2,707,410	2,582,760	2,669,422	2,800,659	2,923,367	3,106,503	3,078,864	3,133,097
Ojo de Agua	2,963,817	3,423,077	3,473,427	4,123,466	3,770,670	3,712,103	3,795,186	3,939,247	3,967,018
Tlalpan	2,443,729	2,643,078	2,527,415	2,616,868	2,615,582	2,569,337	2,688,120	2,700,536	94,907
Marquesa	n.d.	n.d.	n.d.	n.d.	n.d.	n.d.	3,594,247	3,881,091	3,643,518
Total	9,673,199	10,795,607	10,371,851	11,055,000	11,013,903	11,595,389	15,173,678	15,548,074	12,777,824

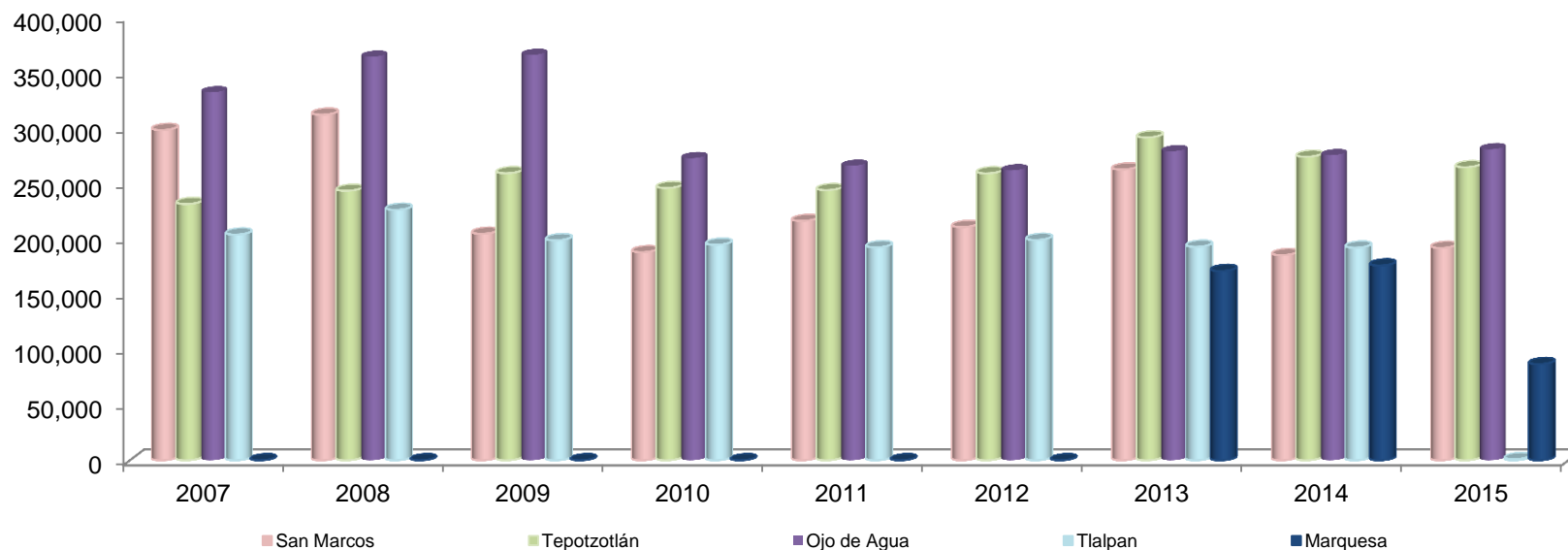
n.d. No disponible

Fuente: Secretaría de Turismo del Gobierno del Distrito Federal con datos de Caminos y Puentes Federales de Ingresos y Servicios Conexos y Promotora y Operadora de Infraestructura (Oficina de Administración de la Caseta La Marquesa).



Gráfica 13

**Movimiento de autobuses en las principales carreteras (casetas) del Distrito Federal, 2007-2014
Enero-Marzo**



Casetas	2007	2008	2009	2010	2011	2012	2013	2014	2015
San Marcos	298,281	312,129	204,582	187,922	216,157	210,647	262,645	185,253	191,810
Tepotzotlán	231,464	243,379	259,268	245,895	243,977	259,164	291,600	274,095	264,709
Ojo de Agua	332,376	364,513	366,129	272,880	266,005	261,898	279,121	275,560	280,938
Tlalpan	203,873	226,203	198,694	194,614	192,341	199,007	192,817	192,023	983
Marquesa	n.d.	n.d.	n.d.	n.d.	n.d.	n.d.	170,941	175,935	86,861
Total	1,065,994	1,146,224	1,028,673	901,311	918,480	930,716	1,197,124	1,102,866	825,301

n.d. No disponible

Fuente: Secretaría de Turismo del Gobierno del Distrito Federal con datos de Caminos y Puentes Federales de Ingresos y Servicios Conexos y Promotora y Operadora de Infraestructura (Oficina de Administración de la Caseta La Marquesa).