



CDMX
CIUDAD DE MÉXICO



Actividad Turística de la Ciudad de México Indicadores 2007 - 2015

ENERO-JULIO

Dirección General de Planeación y Desarrollo Turístico



Indice

Página

Resumen de Indicadores Turísticos	1
Derrama económica en dólares de turistas hospedados en hoteles	2
Derrama económica en pesos de turistas hospedados en hoteles	3
Gasto promedio en dólares por turista hospedado	4
Gasto promedio en pesos por turista hospedado	5
Turistas hospedados en hoteles	6
Turistas hospedados en hoteles por categoría	7
Porcentaje de ocupación por mes y acumulado	8
Porcentaje de ocupación por categoría	9
Turistas hospedados por Delegación	10
Porcentaje de ocupación por Delegación	11
Turistas hospedados por Zona Turística	12
Porcentaje de ocupación por Zona Turística	13
Porcentaje de ocupación promedio diaria	14
Establecimientos de hospedaje por categoría	15
Cuartos por categoría	16
Empleos en restaurantes y hoteles	17
Llegada de Extranjeros por el Aeropuerto Internacional de la Ciudad de México	18
Visitantes atendidos en módulos de información turística	19
Visitantes nacionales e internacionales atendidos en módulos de información turística	20
Llamadas atendidas a través del 01 800	21
Visitas al Sitio Oficial	22
Vuelos comerciales en el Aeropuerto Internacional de la Ciudad de México	23
Movimiento de Pasajeros en el Aeropuerto Internacional de la Ciudad de México	24
Visitantes a centros del INAH	25
Corridas de origen por Centrales de Autobuses	26
Pasajeros transportados por Centrales de Autobuses	27
Pases turísticos emitidos por Entidad Federativa	28
Movimiento de autos en las Cinco Carreteras	29
Movimiento de autobuses en las Cinco Carreteras	30



Cuadro 1
Resumen de Indicadores Turísticos, 2007-2015
Enero-Julio

Concepto	2007	2008	2009	2010	2011	2012	2013	2014	2015
Habitaciones	48,566	48,746	48,723	48,790	48,592	48,463	49,101	49,655	50,353
Porcentaje de Ocupac	55.36	56.17	43.63	49.98	54.22	59.21	62.51	64.59	65.01
Llegada de Turistas	6,071,641	6,534,696	5,432,691	6,186,003	6,900,896	6,832,819	7,127,540	7,290,787	7,464,592
Nacionales	4,521,171	4,913,827	4,415,955	5,133,889	5,702,578	5,510,193	5,835,844	5,903,322	5,921,041
Internacionlaes	1,550,470	1,620,869	1,016,736	1,052,114	1,198,318	1,322,626	1,291,696	1,387,465	1,543,551
Turistas Noche ^{1/}	11,669,994	12,024,330	9,510,536	11,374,570	13,107,054	13,281,490	13,380,440	13,210,855	15,520,487
Nacionales	8,514,479	8,798,358	7,470,511	9,087,089	10,369,291	10,458,673	10,676,770	10,197,849	11,599,130
Internacionlaes	3,155,515	3,225,972	2,040,025	2,287,481	2,737,763	2,822,817	2,703,670	3,013,006	3,921,357
Cuartos Ocupados ^{2/}	5,688,245	5,772,388	4,505,696	5,149,699	5,584,951	6,021,010	6,520,425	6,786,757	6,922,753
Nacionales	4,206,811	4,336,690	3,589,482	4,134,099	4,447,999	4,748,753	5,218,543	5,318,105	5,307,084
Internacionlaes	1,481,434	1,435,698	916,214	1,015,600	1,136,952	1,272,257	1,301,882	1,468,652	1,615,669
Estadía ^{3/}	1.92	1.84	1.75	1.84	1.90	1.94	1.88	1.81	2.08
Nacionales	1.88	1.79	1.69	1.77	1.82	1.90	1.83	1.73	1.96
Internacionlaes	2.04	1.99	2.01	2.17	2.28	2.13	2.09	2.17	2.54
Densidad ^{4/}	2.05	2.08	2.11	2.21	2.35	2.21	2.05	1.95	2.2
Derrama total (mdd) ^{5/}	2,274.8	2,551.0	1,646.5	1,932.5	2,333.8	2,277.5	2,482.5	2,675.9	2,658.9
Derrama total (mdp) ^{5/}	24,911.4	26,744.2	22,933.0	24,492.2	27,545.3	30,081.2	31,253.3	35,034.4	40,566.6
Llegada de extranjeros p	1,131,273	1,218,119	1,080,622	1,346,415	1,193,080	1,393,897	1,494,428	1,666,384	1,906,714

Notas:

1/ Es la suma durante un periodo determinado de turistas hospedados cada día. Se obtiene al multiplicar los cuartos ocupados por la densidad.

2/ Suma de cuartos ocupados diarios en un periodo determinado.

3/ Lapso de permanencia de una persona o personas en determinado lugar.

4/ Número promedio de personas que se hospedan en un cuarto.

5/ Solo considera el

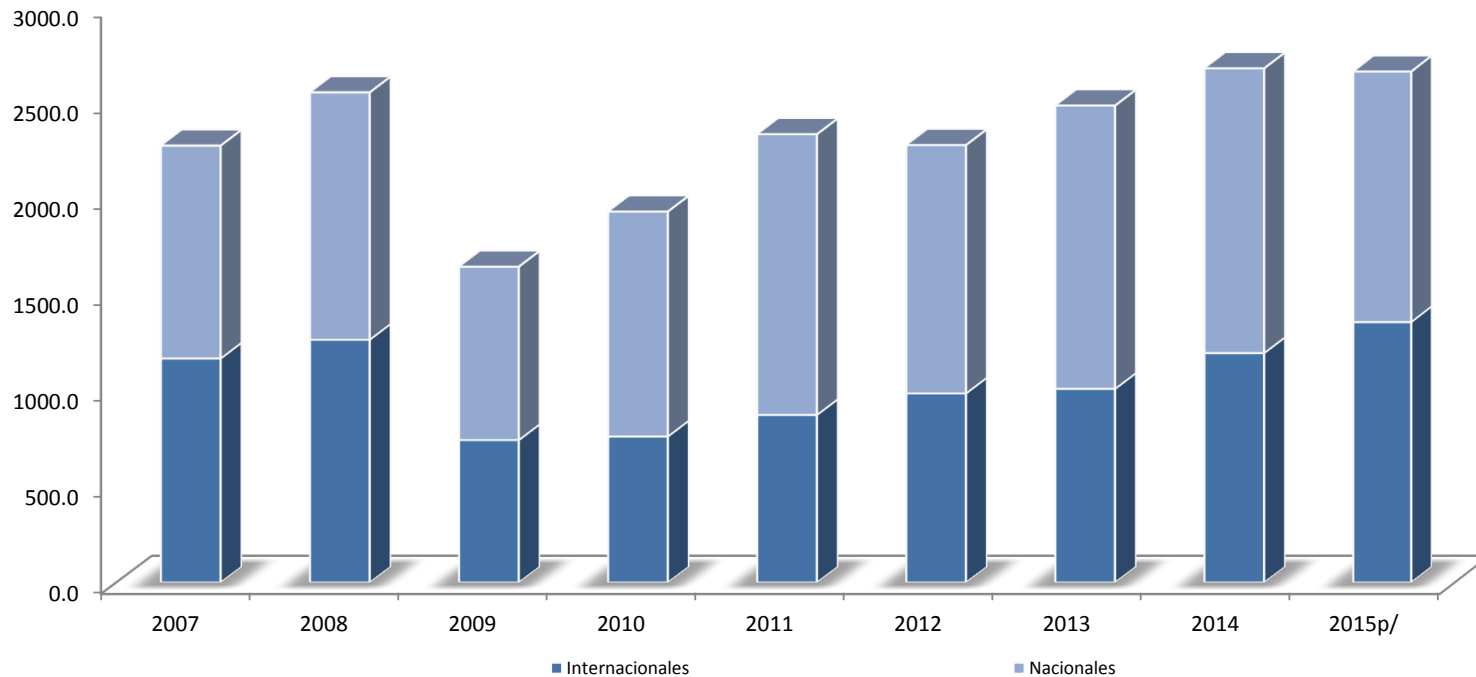
6/ Elaborado con datos del Centro de Estudios Migratorios de la Unidad de Política Migratoria, SEGOB.

Fuente: Secretaría de Turismo del Gobierno del Distrito Federal.



Gráfica 1

**Derrama total de los turistas hospedados en hoteles 2007-2015
Enero-Julio
(millones de dólares)**



Turistas	2007	2008	2009	2010	2011	2012	2013	2014	2015 ^{p/}
Internacionales	1170.2	1,267.8	746.9	765.5	877.3	989.1	1,012.7	1,198.3	1,359.2
Nacionales	1104.6	1,283.2	899.5	1,167.1	1,456.5	1288.5	1,469.8	1,477.6	1,299.7
Total	2,274.8	2,551.0	1,646.5	1,932.5	2,333.8	2,277.5	2,482.5	2,675.9	2,658.9

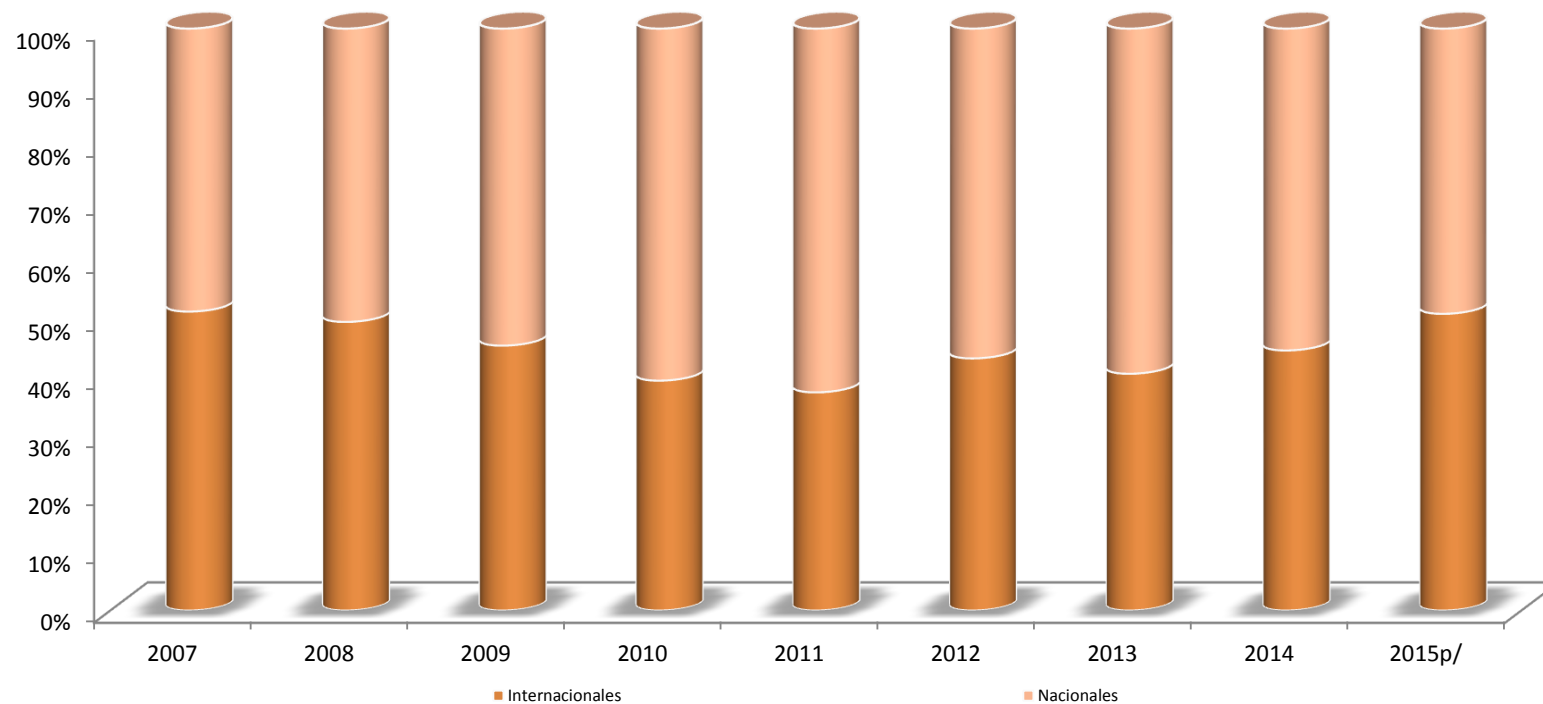
^{p/} Cifras preliminares.

Fuente: Secretaría de Turismo del Gobierno del Distrito Federal con datos del Banco de México.



Gráfica 2

**Derrama total de los turistas hospedados en hoteles 2007-2015
Enero-Julio
(millones de pesos)**



Turistas	2007	2008	2009	2010	2011	2012	2013	2014	2015^{p/}
Internacionales	12,821.7	13,290.2	10,464.1	9,704.0	10,360.2	13065.8	12,752.4	15,694.4	20,723.0
Nacionales	12,089.8	13,454.0	12,469.0	14,788.2	17,185.1	17015.4	18,500.9	19,340.0	19,843.6
Total	24,911.4	26,744.2	22,933.0	24,492.2	27,545.3	30,081.2	31,253.3	35,034.4	40,566.6

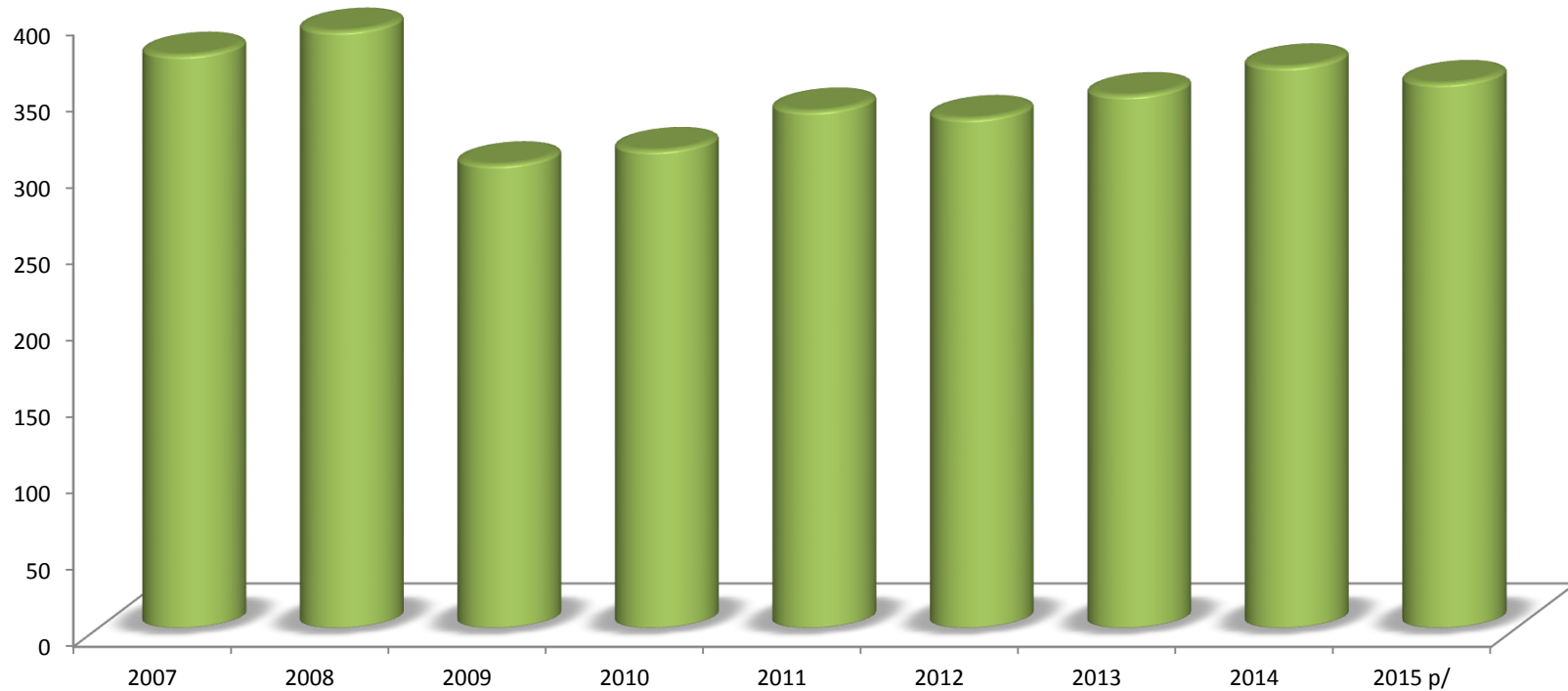
^{p/} Cifras preliminares.

Fuente: Secretaría de Turismo del Gobierno del Distrito Federal.



Gráfica 3

**Gasto promedio^{1/} por turista hospedado, 2007-2015
Enero-Julio
(dólares)**



Turistas	2007	2008	2009	2010	2011	2012	2013	2014	2015^{p/}
Internacionales	754.7	782.2	734.7	727.5	732.1	747.8	784.0	863.7	880.6
Nacionales	244.3	261.1	203.7	227.3	255.4	233.8	251.9	250.3	219.5
Gasto Promedio	374.7	390.4	303.1	312.4	338.2	333.3	348.3	367.0	356.2

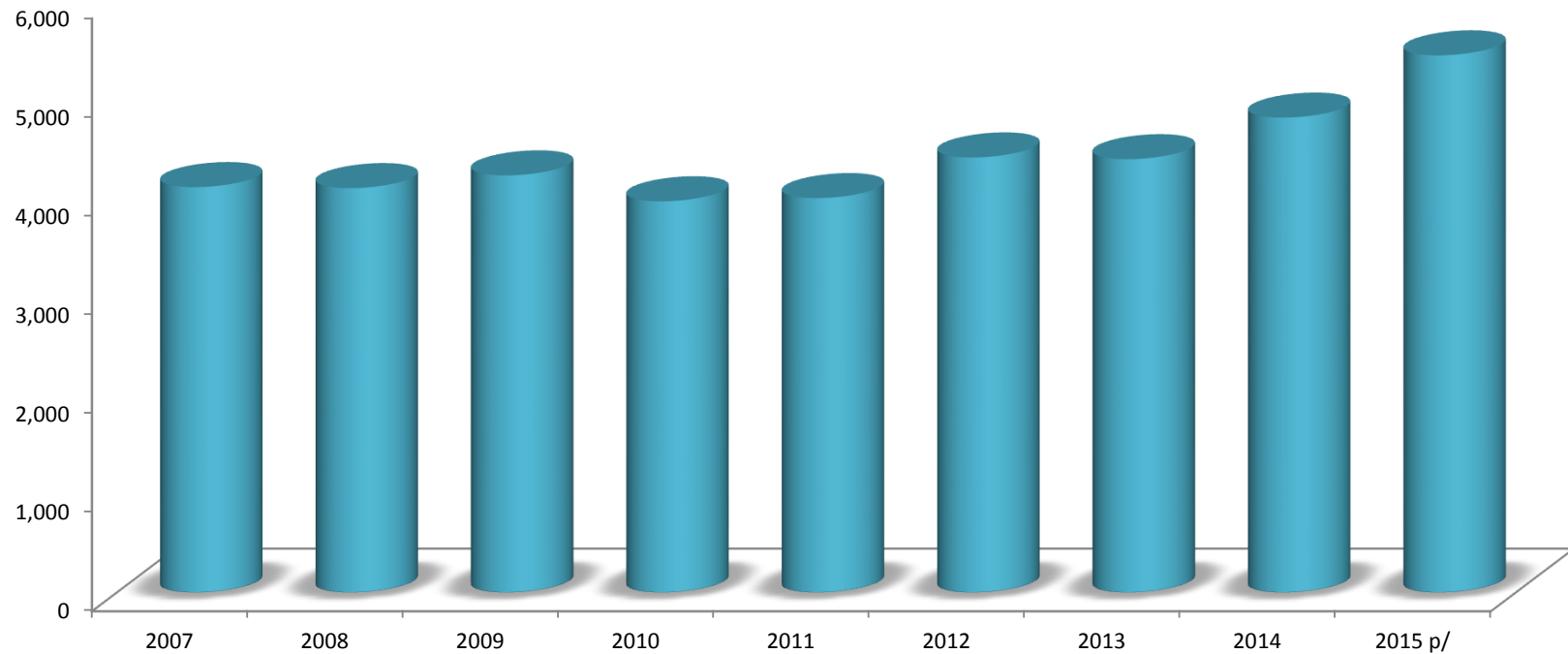
^{1/} Se refiere a la erogación media realizado por turista.

^{p/} Cifras preliminares

Fuente: Secretaría de Turismo del Gobierno del Distrito Federal con datos del Banco de México.



Gráfica 4
Gasto promedio^{1/} por turista hospedado, 2007-2015
Enero-Julio
(pesos)



Turistas	2007	2008	2009	2010	2011	2012	2013	2014	2015^{p/}
Internacionales	8,269.5	8,199.4	10,291.8	9,223.3	8,645.6	9,878.7	9,872.6	11,311.6	13,425.5
Nacionales	2,674.0	2,738.0	2,823.6	2,880.5	3,013.6	3,088.0	3,170.2	3,276.1	3,351.4
Gasto Promedio	4,102.9	4,092.6	4,221.3	3,959.3	3,991.6	4,402.5	4,384.9	4,805.3	5,434.5

^{1/} Se refiere a la erogación media realizado por turista.

^{p/} Cifras preliminares

Fuente: Secretaría de Turismo del Gobierno del Distrito Federal con datos del Banco de México.



Cuadro 2

**Turistas^{1/} hospedados en hoteles 2007-2015
Enero-Julio**

Mes	2007		2008		2009		2010		2011	
	Nacionales	Internacionales	Nacionales	Internacionales	Nacionales	Internacionales	Nacionales	Internacionales	Nacionales	Internacionales
Enero	657,842	240,016	706,648	201,758	672,143	162,987	719,079	138,254	619,757	132,111
Febrero	605,580	212,734	732,930	224,581	657,792	154,665	722,182	150,788	791,257	150,404
Marzo	646,702	239,388	724,348	196,191	708,917	187,781	710,778	166,300	927,929	200,044
Abril	581,363	182,397	767,417	275,809	665,390	179,087	750,275	152,028	817,139	162,190
Mayo	598,503	220,745	667,853	243,353	319,332	54,906	685,341	164,521	898,141	204,263
Junio	667,985	206,041	646,305	235,662	548,973	104,946	729,249	144,740	729,432	175,512
Julio	763,196	249,149	668,326	243,515	843,408	172,364	816,985	135,483	918,923	173,794
Agosto	865,096	309,181	839,153	331,089	740,237	237,972	839,307	140,682	900,958	143,844
Septiembre	710,405	211,601	721,386	235,739	578,039	204,453	758,282	190,344	865,636	170,309
Octubre	862,295	229,204	839,428	233,466	788,651	161,417	789,530	154,023	957,994	194,890
Noviembre	767,768	226,338	757,418	230,741	836,949	175,210	932,458	152,153	908,898	182,814
Diciembre	618,983	184,691	643,214	198,895	654,193	156,695	790,667	141,241	970,378	183,419
Total	4,521,171	1,550,470	4,913,827	1,620,869	4,415,955	1,016,736	5,133,889	1,052,114	5,702,578	1,198,318

Mes	2012		2013		2014		2015	
	Nacionales	Internacionales	Nacionales	Internacionales	Nacionales	Internacionales	Nacionales	Internacionales
Enero	707,701	127,961	755,895	164,179	841,582	193,397	737,023	185,057
Febrero	730,870	180,389	813,593	190,857	726,914	200,963	816,548	255,753
Marzo	857,077	218,108	989,509	201,431	826,578	193,599	819,108	227,518
Abril	785,805	218,248	773,840	182,693	908,346	195,876	953,762	235,045
Mayo	734,301	170,018	889,122	191,213	841,925	209,367	775,986	211,069
Junio	773,644	211,832	783,838	180,495	823,671	220,176	877,965	221,006
Julio	920,795	196,070	830,047	180,828	934,306	174,087	940,649	208,103
Agosto	966,184	185,546	854,165	169,258	893,316	223,116		
Septiembre	951,529	214,272	816,266	212,684	928,003	194,788		
Octubre	945,176	192,372	908,913	216,177	927,200	268,069		
Noviembre	810,532	183,829	1,090,584	277,519	944,911	256,932		
Diciembre	844,921	178,303	792,758	211,353	910,054	258,088		
Total	5,510,193	1,322,626	5,835,844	1,291,696	5,903,322	1,387,465	5,921,041	1,543,551

^{1/} Visitante que permanece por lo menos una noche en un medio de alojamiento colectivo o privado en el lugar visitado.

Fuente: Secretaría de Turismo del Gobierno del Distrito Federal.



Cuadro 3

**Turistas hospedados en hoteles por categoría 2007-2015
Enero-Julio**

Categoría	2007		2008		2009		2010		2011	
	Nacionales	Internacionales	Nacionales	Internacionales	Nacionales	Internacionales	Nacionales	Internacionales	Nacionales	Internacionales
Gran Turismo	311,742	300,790	317,818	351,636	218,960	189,457	287,107	201,279	309,325	251,149
5 Estrellas	739,840	386,214	741,367	347,699	617,113	259,759	759,432	305,713	920,599	317,009
4 Estrellas	839,554	465,846	907,042	561,605	810,117	382,028	967,510	353,555	1,126,106	338,812
3 Estrellas	919,644	114,449	976,153	121,255	834,460	71,038	976,422	101,191	1,156,956	155,121
2 Estrellas	838,009	144,121	1,042,092	150,925	1,027,155	86,852	940,243	61,756	924,860	94,761
1 Estrella	554,372	47,704	561,244	28,364	488,497	1,388	582,319	7,051	629,989	6,166
Sin Clasificar ^{1/}	318,010	91,346	368,111	59,385	419,653	26,214	620,856	21,569	634,743	35,300
Total	4,521,171	1,550,470	4,913,827	1,620,869	4,415,955	1,016,736	5,133,889	1,052,114	5,702,578	1,198,318

Categoría	2012		2013		2014		2015	
	Nacionales	Internacionales	Nacionales	Internacionales	Nacionales	Internacionales	Nacionales	Internacionales
Gran Turismo	353,939	303,708	442,950	242,553	315,926	191,131	241,261	162,642
5 Estrellas	948,677	319,395	878,352	411,670	893,706	434,946	887,655	451,297
4 Estrellas	1,170,330	426,139	1,230,603	387,801	1,168,215	370,650	1,365,179	480,125
3 Estrellas	1,299,126	122,801	1,289,712	99,905	1,441,862	184,495	1,619,501	205,156
2 Estrellas	860,948	104,921	806,742	82,562	938,923	73,354	820,450	60,030
1 Estrella	648,998	14,325	789,150	54,308	641,326	71,050	687,239	93,345
Sin Clasificar	228,175	31,337	398,335	12,897	503,364	61,839	299,756	90,956
Total	5,510,193	1,322,626	5,835,844	1,291,696	5,903,322	1,387,465	5,921,041	1,543,551

Fuente: Secretaría de Turismo del Gobierno del Distrito Federal.



Cuadro 4
Porcentaje de ocupación por mes y acumulada, 2007-2015
Enero-Julio

Mes	2007		2008		2009		2010		2011		2012		2013		2014		2015	
	Mensual	Acumulado	Mensual	Acumulado	Mensual	Acumulado	Mensual	Acumulado	Mensual	Acumulado	Mensual	Acumulado	Mensual	Acumulado	Mensual	Acumulado	Mensual	Acumulado
Enero	55.87	55.87	53.39	53.39	47.72	47.72	46.49	46.49	44.92	44.92	48.34	48.34	54.91	54.91	57.66	57.66	56.47	56.47
Febrero	55.86	55.87	59.57	56.37	50.10	48.85	53.90	50.01	54.21	49.33	58.68	53.14	61.39	57.98	63.90	60.63	65.17	60.60
Marzo	57.40	56.39	56.27	56.34	54.26	50.71	51.95	50.68	57.55	52.17	62.55	56.34	63.93	60.03	65.80	62.35	67.98	63.14
Abril	50.51	54.92	59.12	57.04	39.58	47.93	46.90	49.73	52.23	52.19	58.82	56.95	64.34	61.11	64.95	63.00	64.51	63.48
Mayo	53.61	54.65	54.28	56.47	23.48	42.91	47.11	49.20	57.62	53.31	58.62	57.28	63.04	61.51	65.69	63.50	64.67	63.73
Junio	55.09	54.72	56.72	56.51	38.21	42.14	51.58	49.59	53.27	53.30	59.69	57.69	62.08	61.60	65.40	63.90	65.97	64.10
Julio	59.05	55.36	54.18	56.17	52.38	43.63	52.24	49.98	59.60	54.22	67.98	59.21	67.81	62.51	68.61	64.59	70.33	65.01
Agosto	60.38	56.00	62.70	57.01	49.13	44.33	54.42	50.55	58.64	54.78	66.03	60.09	66.91	63.06	65.59	64.71		
Septiembre	54.34	55.82	51.59	56.41	44.07	44.31	54.91	51.03	57.58	55.09	66.17	60.77	69.24	63.74	66.68	64.93		
Octubre	64.45	56.70	57.12	56.48	50.07	44.89	55.24	51.46	62.50	55.85	70.20	61.71	71.58	64.53	70.53	65.51		
Noviembre	59.56	56.96	56.36	56.47	53.90	45.70	59.37	52.17	63.80	56.57	68.38	62.31	70.27	65.05	72.20	66.11		
Diciembre	50.94	56.45	49.06	55.84	44.45	45.60	53.44	52.28	60.19	56.88	61.66	62.25	62.07	64.79	60.71	65.65		

Fuente: Secretaría de Turismo del Gobierno del Distrito Federal.



CDMX
CIUDAD DE MÉXICO



Cuadro 5
Porcentaje de ocupación por categoría, 2007-2015
Enero-Julio

Categoría	2007	2008	2009	2010	2011	2012	2013	2014	2015
Gran Turismo	63.48	68.16	42.43	53.00	63.51	64.93	63.66	64.53	62.71
5 Estrellas	59.63	59.04	46.94	54.34	0.62	65.15	66.20	67.61	67.85
4 Estrellas	58.01	59.64	46.45	55.14	57.02	62.81	68.23	67.78	72.10
3 Estrellas	48.23	49.90	39.39	44.30	47.91	51.39	55.07	64.84	67.87
2 Estrellas	57.19	61.99	51.28	51.23	55.53	58.62	55.77	62.71	55.47
1 Estrella	46.91	41.73	32.82	40.08	42.50	51.69	62.87	51.03	46.17
Sin Clasificar	55.32	49.52	44.95	49.60	43.02	50.25	61.38	61.78	60.71
Promedio	55.36	56.17	43.63	49.98	54.22	59.21	62.51	64.59	65.01

Fuente: Secretaría de Turismo del Gobierno del Distrito Federal.



Cuadro 6

**Turistas hospedados por Delegación ^{1/}, 2007-2015
Enero-Julio**

Mes	2007	2008	2009	2010	2011	2012	2013	2014	2015
Alvaro Obregón	85,424	88,961	67,647	78,215	88,079	152,033	269,611	261,485	252,675
Azcapotzalco	90,369	102,861	94,561	106,466	115,278	92,606	94,741	105,050	98,762
Benito Juárez	423,585	458,020	407,149	481,125	538,343	536,330	562,601	581,585	601,740
Coyoacán	123,309	129,193	109,116	122,032	136,865	133,016	117,955	115,802	117,543
Cuajimalpa	10,905	11,556	9,477	11,298	35,565	36,021	45,805	101,485	118,272
Cuauhtémoc	3,483,385	3,768,041	3,131,457	3,512,791	3,877,532	3,777,084	3,873,994	3,917,458	4,024,734
Gustavo A. Madero	242,399	262,102	230,761	266,132	308,504	307,325	324,953	359,039	373,858
Iztacalco	85,731	93,263	79,414	94,154	105,336	101,018	107,330	117,534	113,805
Iztapalapa	177,182	192,207	174,736	193,777	217,379	217,794	171,791	175,930	229,938
Magdalena Contreras	37,072	35,225	28,596	34,517	39,914	39,476	38,929	30,173	29,622
Miguel Hidalgo	754,560	811,127	617,171	728,281	809,163	793,913	850,582	842,678	806,830
Tláhuac	11,472	12,965	10,499	11,565	12,583	13,274	11,547	10,765	12,548
Tlalpan	149,193	154,135	118,010	139,507	166,268	167,816	161,924	162,252	172,062
Venustiano Carranza	343,319	355,449	301,531	344,378	382,494	410,754	445,119	456,365	456,366
Xochimilco	53,736	59,591	52,566	61,765	67,593	54,359	50,658	53,186	55,837
Total	6,071,641	6,534,696	5,432,691	6,186,003	6,900,896	6,832,819	7,127,540	7,290,787	7,464,592

^{1/} Estimación con base en la composición de hoteles por categoría en cada Delegación.

Fuente: Secretaría de Turismo del Gobierno del Distrito Federal.



Cuadro 7

**Porcentaje de Ocupación por Delegación ^{1/}, 2007-2015
Enero-Julio**

Mes	2007	2008	2009	2010	2011	2012	2013	2014	2015
Alvaro Obregón	60.28	62.66	45.71	53.98	60.92	64.77	66.00	67.03	68.40
Azcapotzalco	53.01	55.50	44.29	48.18	49.96	55.57	58.64	62.31	59.56
Benito Juárez	55.08	55.99	44.31	50.99	54.81	59.89	63.53	65.78	67.15
Coyoacán	57.59	59.67	46.69	52.81	57.92	61.84	63.96	66.56	67.03
Cuajimalpa	48.23	60.05	39.40	44.30	56.52	59.69	64.75	67.93	69.29
Cuauhtémoc	54.85	55.27	43.47	49.54	53.37	58.61	62.17	63.98	64.29
Gustavo A. Madero	50.31	51.25	40.77	45.62	48.67	52.72	56.80	62.47	62.84
Iztacalco	54.50	56.94	43.71	49.87	52.22	56.80	60.88	65.29	67.32
Iztapalapa	54.02	55.50	43.75	49.94	52.88	57.91	62.85	64.75	67.31
Magdalena Contreras	59.63	62.88	46.94	54.34	61.73	65.06	66.19	67.45	67.87
Miguel Hidalgo	58.89	59.67	43.56	51.56	58.16	61.87	63.50	64.80	64.33
Tláhuac	58.02	72.44	46.45	55.15	57.00	62.47	68.24	67.73	72.09
Tlalpan	55.93	58.43	43.18	50.58	56.53	60.02	62.03	65.91	66.90
Venustiano Carranza	55.88	56.20	44.88	50.70	54.84	60.84	63.58	65.18	65.10
Xochimilco	55.06	58.50	45.11	51.05	52.20	58.05	62.35	65.94	67.94
Promedio	55.36	56.17	43.63	49.98	54.22	59.21	62.51	64.59	65.01

^{1/} Estimación con base en la composición de hoteles por categoría en cada Delegación.

Fuente: Secretaría de Turismo del Gobierno del Distrito Federal.



Cuadro 8

**Turistas hospedados por Zona Turística ^{1/}, 2007-2015
Enero-Julio**

Mes	2007	2008	2009	2010	2011	2012	2013	2014	2015
Aeropuerto-Foro Sol	434,072	460,483	392,702	448,773	500,101	527,174	565,939	583,386	579,967
Centro Histórico-Alameda	1,182,532	1,289,980	1,108,800	1,210,757	1,306,402	1,253,761	1,288,179	1,350,415	1,367,737
Chapultepec-Polanco	493,972	546,392	380,466	449,033	497,635	512,633	557,764	531,183	506,166
Condesa-Roma	203,006	219,700	188,895	220,964	248,650	242,355	251,319	266,796	265,831
Coyoacán	17,111	16,260	13,485	17,862	20,653	20,429	20,144	32,098	36,565
Iztapalapa-Central de Abasto	176,209	192,207	174,736	193,777	217,379	217,794	171,791	175,930	229,938
Norte-Basílica de Guadalupe	786,000	847,954	752,452	863,010	948,793	871,853	925,642	1,034,726	1,034,879
Perisur-Ajusco	213,978	197,043	140,705	166,992	197,439	203,043	198,833	186,274	193,882
Santa Fe-Desierto de los Leones	57,445	85,633	77,124	89,513	123,644	187,844	315,576	367,814	377,868
Tlalpan-Taxqueña	711,127	761,153	657,109	739,003	806,346	753,449	756,366	770,597	793,105
Torre Mayor-Zona Rosa	1,375,930	1,463,595	1,135,277	1,300,276	1,496,780	1,519,952	1,520,498	1,435,160	1,500,820
W.T.C.-San Ángel-C.U.	355,051	381,740	347,875	412,713	456,898	454,899	493,284	492,457	509,449
Xochimilco-Milpa Alta-Tláhuac	65,208	72,556	63,065	73,330	80,176	67,633	62,205	63,951	68,385
Total	6,071,641	6,534,696	5,432,691	6,186,003	6,900,896	6,832,819	7,127,540	7,290,787	7,464,592

^{1/} Estimación con base en la composición de hoteles por categorías en cada zona turística.

Fuente: Secretaría de Turismo del Gobierno del Distrito Federal.



Cuadro 9

**Porcentaje de ocupación por Zona Turística ^{1/}, 2007-2015
Enero-Julio**

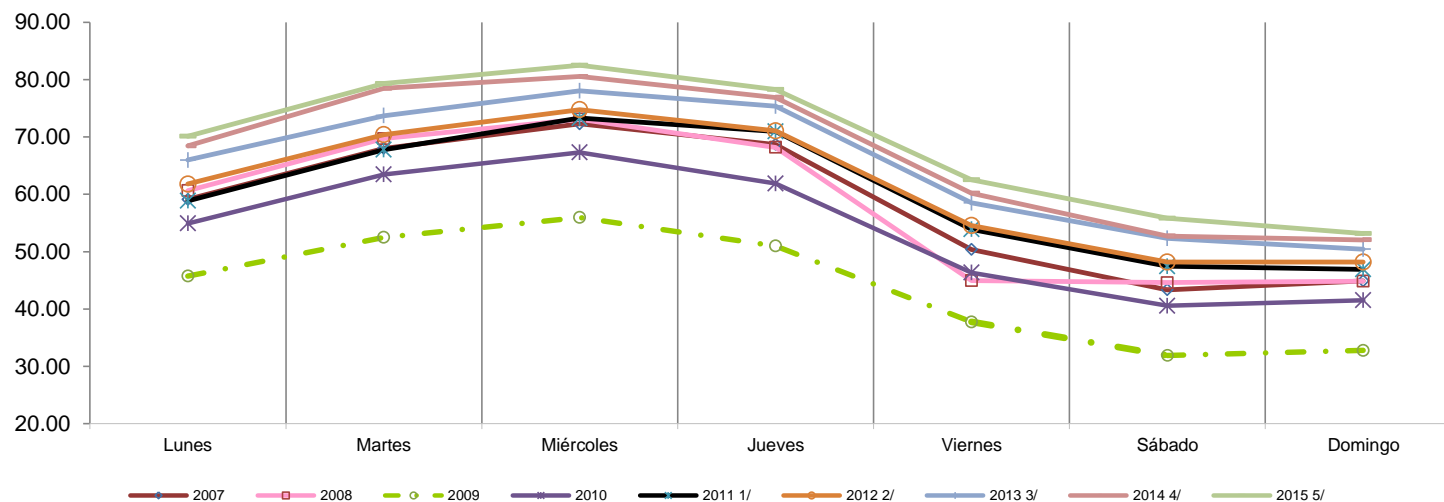
Mes	2007	2008	2009	2010	2011	2012	2013	2014	2015
Aeropuerto-Foro Sol	55.17	55.87	44.62	50.31	54.02	59.74	62.74	65.24	65.68
Centro Histórico-Alameda	53.62	54.08	42.93	48.31	51.43	56.82	60.63	62.64	62.21
Chapultepec-Polanco	61.28	62.51	43.71	52.80	61.02	63.73	64.19	65.33	64.73
Condesa-Roma	54.50	56.18	44.15	50.18	53.26	58.00	62.10	65.60	66.98
Coyoacán	59.64	68.52	47.12	54.34	61.73	65.06	66.19	68.21	69.79
Iztapalapa-Central de Abasto	53.97	55.62	43.75	49.94	52.88	57.91	62.85	64.75	67.31
Norte-Basílica de Guadalupe	51.84	52.04	41.90	46.76	49.47	54.60	58.73	62.18	61.41
Perisur-Ajusco	57.66	58.93	44.10	51.59	57.90	61.15	62.90	66.08	67.02
Santa Fe-Desierto de los Leones	58.01	61.85	44.85	52.66	59.66	63.84	65.80	67.30	68.67
Tlalpan-Taxqueña	52.84	53.10	42.38	47.76	50.86	56.44	60.93	62.76	62.62
Torre Mayor-Zona Rosa	57.77	58.58	45.02	52.28	57.50	61.87	64.39	65.99	67.14
W.T.C.-San Ángel-C.U.	55.69	56.53	44.57	51.71	55.33	60.74	64.24	65.75	67.33
Xochimilco-Milpa Alta-Tláhuac	55.56	59.04	45.34	51.75	53.03	58.90	63.50	66.29	68.75
Promedio	55.36	56.17	43.63	49.98	54.22	59.21	62.51	64.59	65.01

^{1/} Estimación con base en la composición de hoteles por categorías en cada zona turística.

Fuente: Secretaría de Turismo del Gobierno del Distrito Federal.



Gráfica 5
Porcentaje de ocupación promedio diaria, 2007-2015
Enero-Julio



	2007	2008	2009	2010	2011 ^{1/}	2012 ^{2/}	2013 ^{3/}	2014 ^{4/}	2015 ^{5/}
Lunes	59.12	60.65	45.74	54.93	58.88	61.81	65.98	68.44	70.12
Martes	68.03	69.71	52.51	63.46	67.77	70.42	73.71	78.48	79.33
Miércoles	72.28	73.10	55.96	67.32	73.28	74.77	78.02	80.54	82.49
Jueves	68.70	68.19	51.01	61.87	70.95	71.07	75.36	76.90	78.26
Viernes	50.39	44.98	37.74	46.35	53.90	54.56	58.52	60.20	62.53
Sábado	43.36	44.60	31.91	40.57	47.45	48.21	52.31	52.74	55.82
Domingo	44.93	44.88	32.78	41.55	46.94	48.17	50.43	52.07	53.18

^{1/} Grupo de control compuesto por 48 hoteles de Categoría Turística Alta y Media.

^{2/} Grupo de control compuesto por 49 hoteles de Categoría Turística Alta y Media.

^{3/} Grupo de control compuesto por 78 hoteles de categoría Turística Alta y Media. A partir de la semana 47.

^{4/} Grupo de control compuesto por 84 hoteles de categoría Turística Alta y Media. A partir de la semana 5.

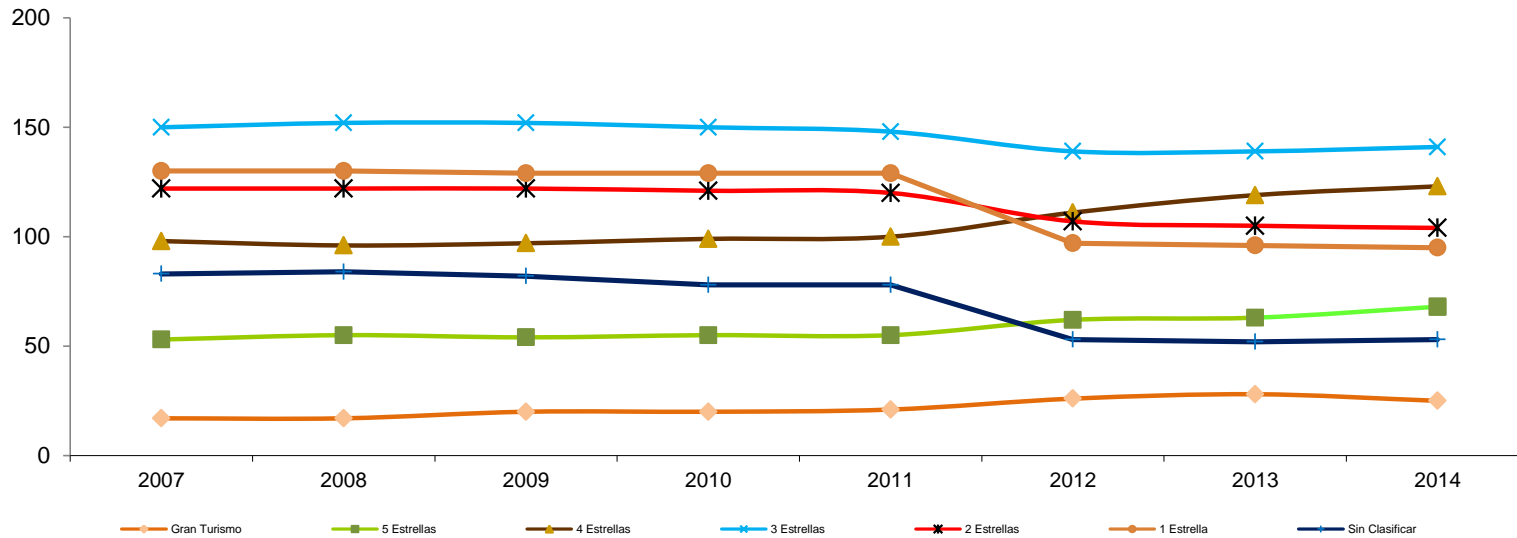
^{5/} Grupo de control compuesto por 91 hoteles de categoría Turística Alta y Media. A partir de la semana 1.

Cifras revisadas.

Fuente: Secretaría de Turismo del Gobierno del Distrito Federal.



Gráfica 6
Establecimientos^{1/} de hospedaje por categoría, 2007-2015
Enero-Julio



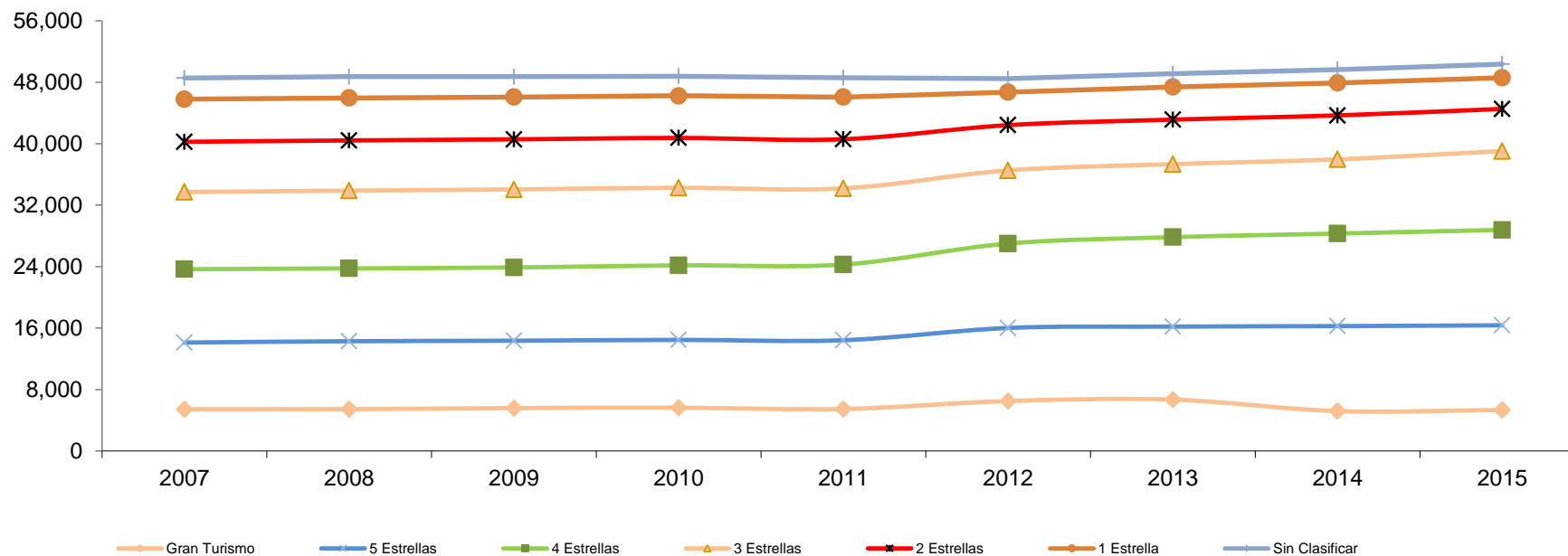
Categoría	2007	2008	2009	2010	2011	2012	2013	2014	2015
Gran Turismo	17	17	20	20	21	26	28	25	26
5 Estrellas	53	55	54	55	55	62	63	68	70
4 Estrellas	98	96	97	99	100	111	119	123	122
3 Estrellas	150	152	152	150	148	139	139	141	150
2 Estrellas	122	122	122	121	120	107	105	104	100
1 Estrella	130	130	129	129	129	97	96	95	92
Sin Clasificar	83	84	82	78	78	53	52	53	54
Total	653	656	656	652	651	595	602	609	614

^{1/} Oferta al final de cada periodo.

Fuente: Secretaría de Turismo del Gobierno del Distrito Federal.



Gráfica 7
Cuartos ^{1/} por categoría, 2007-2015
Enero-Julio



Categoría	2007	2008	2009	2010	2011	2012	2013	2014	2015
Gran Turismo	5,427	5,448	5,584	5,636	5,464	6,502	6,685	5,186	5,337
5 Estrellas	8,688	8,841	8,773	8,824	8,957	9,513	9,504	11,071	11,024
4 Estrellas	9,550	9,480	9,535	9,709	9,852	10,989	11,645	12,049	12,425
3 Estrellas	10,051	10,122	10,161	10,096	9,915	9,527	9,506	9,660	10,257
2 Estrellas	6,535	6,535	6,521	6,489	6,397	5,888	5,794	5,722	5,493
1 Estrella	5,546	5,546	5,504	5,482	5,482	4,288	4,260	4,229	4,042
Sin Clasificar	2,769	2,774	2,645	2,554	2,525	1,756	1,707	1,738	1,775
Total	48,566	48,746	48,723	48,790	48,592	48,463	49,101	49,655	50,353

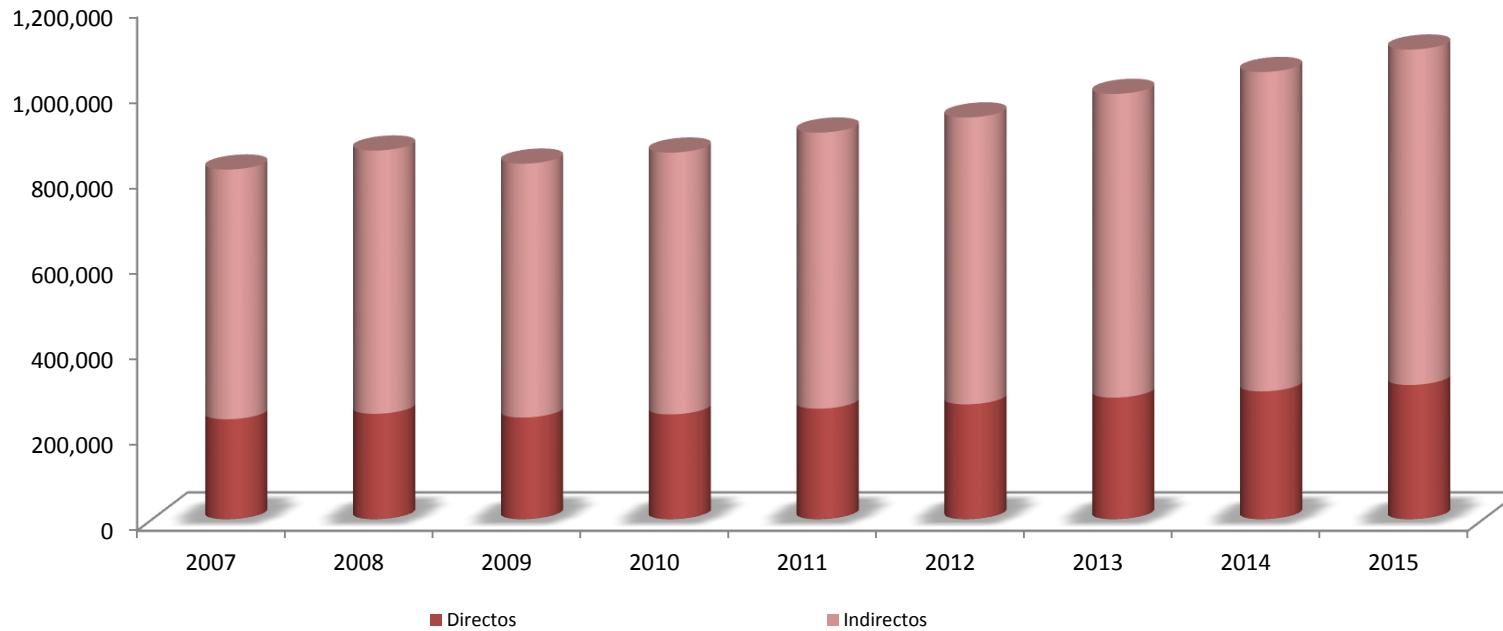
^{1/} Oferta al final de cada periodo.

Fuente: Secretaría de Turismo del Gobierno del Distrito Federal.



Gráfica 8

**Empleos ^{1/} en restaurantes y hoteles, 2007-2015
Enero-Julio**



Empleos	2007	2008	2009	2010	2011	2012	2013	2014	2015
Directos	233,501	246,209	237,457	244,856	258,212	268,326	284,051	298,675	313,699
Indirectos	583,752	615,522	593,642	612,141	645,530	670,815	710,128	746,687	784,247
Total	817,253	861,731	831,099	856,997	903,742	939,141	994,179	1,045,362	1,097,946

^{1/} Estas cifras, pueden no coincidir con las publicadas anteriormente, debido a un cambio metodológico aplicado por el Instituto Mexicano del Seguro Social.

^{2/} Los empleos directos están conformados por el personal ocupado en restaurantes y hoteles. Los datos de 2002 a 2009 se estimaron aplicando la tasa de crecimiento de asegurados permanentes en el IMSS del Sector "Servicios para personas y el Hogar" donde se incluye esta actividad, al Subsector 93 clasificado por el INEGI: "Restaurantes y Hoteles". A partir de 2010, se toman las cifras del IMSS.

Fuente: Secretaría de Turismo del Gobierno del Distrito Federal, con datos del Insituto Mexicano del Seguro Social.



Cuadro 10
Llegada de extranjeros por el AICM, 2007-2015
Enero-Julio

Mes	2007	2008	2009	2010	2011	2012	2013	2014	2015
Enero	149,650	161,940	177,215	187,614	159,433	200,268	214,973	246,791	250,107
Febrero	149,442	166,438	170,749	182,571	153,999	187,399	194,123	229,324	242,747
Marzo	181,190	180,525	188,078	205,494	174,652	198,614	215,078	239,847	277,053
Abril	143,824	174,518	147,066	169,926	160,167	173,677	191,194	206,940	247,285
Mayo	150,986	168,802	69,110	172,389	165,458	182,188	199,432	226,436	267,025
Junio	169,625	165,563	140,641	198,050	179,749	218,195	234,144	245,862	304,404
Julio	186,556	200,333	187,764	230,371	199,622	233,556	245,484	271,184	318,093
Agosto	159,515	186,078	171,868	189,918	181,782	210,326	223,055	249,366	
Septiembre	128,262	136,335	139,565	133,020	159,437	176,050	193,627	209,427	
Octubre	151,217	168,562	168,288	159,994	190,231	200,125	229,305	252,895	
Noviembre	154,405	172,278	172,482	158,982	187,983	203,560	231,836	249,352	
Diciembre	161,741	201,285	209,799	188,479	226,782	248,476	277,921	290,806	
Total	1,131,273	1,218,119	1,080,622	1,346,415	1,193,080	1,393,897	1,494,428	1,666,384	1,906,714

Fuente: Secretaría de Turismo del Gobierno del Distrito Federal con datos del Centro de Estudios Migratorios de la Unidad de Política Migratoria, SEGOB.



Cuadro 11
Visitantes atendidos en módulos de información turística, 2007-2015
Enero-Julio

Mes	2007		2008		2009		2010		2011	
	Nacionales	Internacionales	Nacionales	Internacionales	Nacionales	Internacionales	Nacionales	Internacionales	Nacionales	Internacionales
Enero	21,808	7,577	19,314	7,793	30,301	11,937	18,165	8,847	27,429	10,916
Febrero	20,624	7,827	19,897	7,574	23,826	10,893	16,380	8,485	22,921	9,884
Marzo	30,046	7,977	31,708	8,121	34,597	12,178	22,296	10,022	21,820	8,928
Abril	31,852	7,501	22,651	7,178	31,573	8,787	25,075	9,528	31,628	10,238
Mayo	20,622	6,377	21,879	7,298	18,066	3,090	18,677	8,036	25,575	8,701
Junio	20,739	5,609	23,187	7,674	24,642	5,312	20,106	9,270	26,545	8,561
Julio	25,109	7116	35504	11545	25143	6994	29794	13991	25326	9124
Agosto	21,033	8164	30290	13187	20106	6055	24684	12024	24469	8977
Septiembre	18,280	5668	25111	7983	13835	786	22625	9661	19555	7685
Octubre	25,498	7047	28832	8748	24101	8359	23953	9929	30029	9812
Noviembre	22,905	7484	31687	8741	21920	8501	18802	9142	25952	9700
Diciembre	23,330	7352	37775	9852	28855	5831	29770	12420	28082	9092
Total	170,800	49,984	174,140	57,183	188,148	59,191	150,493	68,179	181,244	66,352

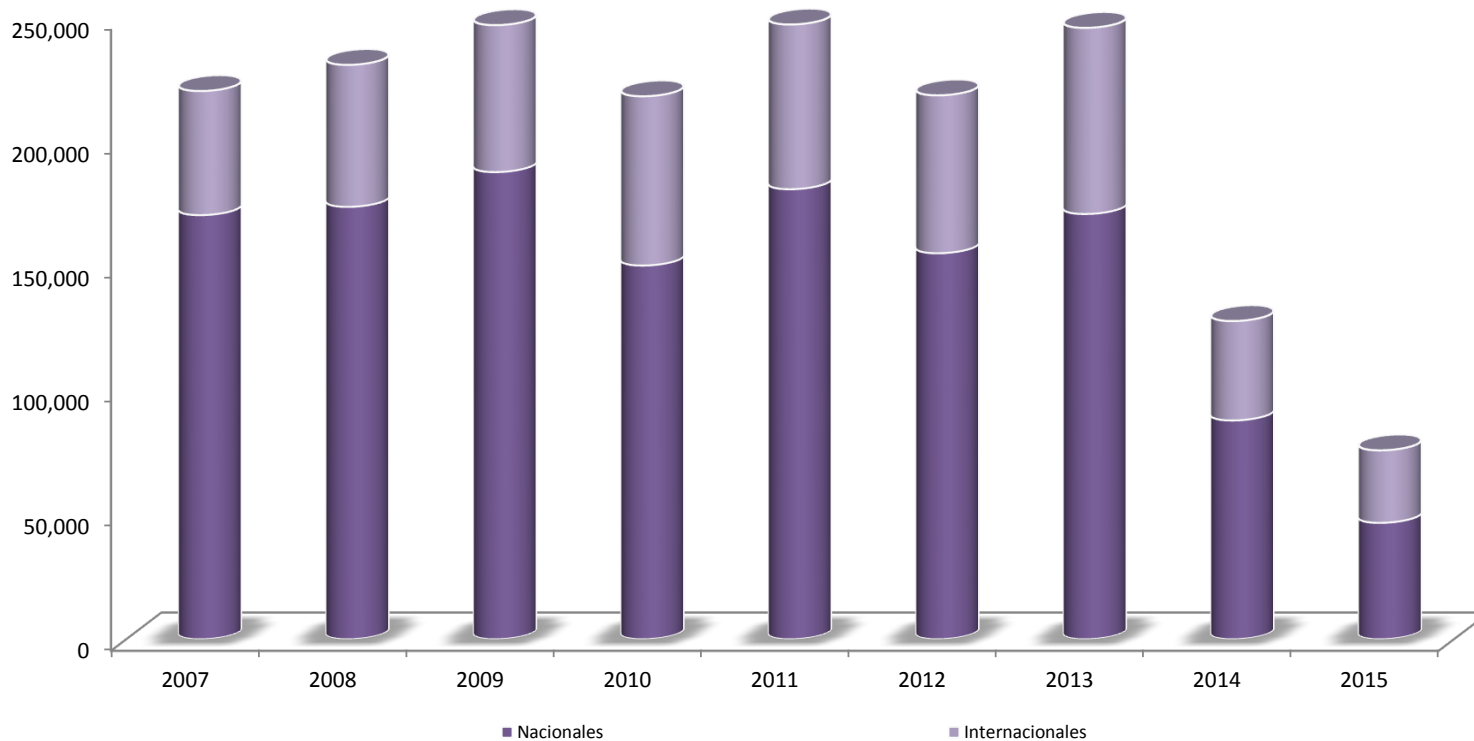
Mes	2012		2013		2014		2015	
	Nacionales	Internacionales	Nacionales	Internacionales	Nacionales	Internacionales	Nacionales	Internacionales
Enero	17,386	9,608	22,714	11,022	22,122	12,563	1,587	963
Febrero	19,201	9,251	20,730	10,112	22,122	12,563	1,762	1,002
Marzo	18,662	9,131	29,460	13,127	4,828	2,103	1,345	982
Abril	26,483	9,260	23,076	10,228	12,652	3,810	6,334	5,528
Mayo	21,053	8,083	22,871	10,113	13,675	5,107	12,411	6,222
Junio	22,849	8,376	23,173	9,928	10,341	3,596	9,063	5,987
Julio	29,814	9,896	29,230	10,447	16,478	8,873	14,332	8,499
Agosto	28,115	10,555	17,269	7,636	7,984	3,992		
Septiembre	22,595	7,943	22,714	11,022	8,317	4,546		
Octubre	25,116	9,324	11,723	7,520	8,397	3,631		
Noviembre	23,929	9,193	18,602	9,544	9,715	4,700		
Diciembre	28,483	9,960	21,943	10,046	10,668	6,789		
Total	155,448	63,605	171,254	74,977	102,218	48,615	46,834	29,183

A partir del mes de abril del 2015 se regularizó la operación de la Red de Información Turística; con módulos urbanos y digitales.
Fuente: Secretaría de Turismo del Gobierno del Distrito Federal.



Grafica 8

**Visitantes nacionales e internacionales atendidos en módulos de información turística, 2007-2015
Enero-Julio**



Visitantes	2007	2008	2009	2010	2011	2012	2013	2014	2015
Nacionales	170,800	174,140	188,148	150,493	181,244	155,448	171,254	88,080	46,834
Internacionales	49,984	57,183	59,191	68,179	66,352	63,605	74,977	40,044	29,183
Total	220,784	231,323	247,339	218,672	247,596	219,053	246,231	128,124	76,017

A partir del mes de abril del 2015 se regularizó la operación de la Red de Información Turística; con módulos urbanos y digitales.
Fuente: Secretaría de Turismo del Gobierno del Distrito Federal.



Cuadro 12

Llamadas atendidas a través del 01 800, 2007-2015 Enero-Julio

Mes	2007	2008	2009	2010	2011	2012	2013	2014	2015
Enero	125	483	557	594	472	268	374	529	123
Febrero	121	460	371	438	361	405	300	193	187
Marzo	151	1,695	509	1,036	461	397	433	211	137
Abril	203	762	1,475	984	912	901	430	58	112
Mayo	408	1,026	566	489	348	368	480	326	127
Junio	376	1,067	587	627	310	359	436	387	358
Julio	1,607	2,089	1,719	854	671	945	1,033	1,753	583
Agosto	703	806	986	653	335	489	745	983	
Septiembre	807	934	1,719	692	255	471	438	981	
Octubre	823	872	489	569	204	579	522	185	
Noviembre	878	722	571	855	417	635	475	167	
Diciembre	849	693	980	632	892	785	740	149	
Total	2,991	7,582	5,784	5,022	3,535	3,643	3,486	3,457	1,627

A partir del mes de abril del 2015 se regularizó la operación de la Red de Información Turística; con módulos urbanos y digitales.



Cuadro 13
Visitas al Sitio Oficial, 2007-2015
Enero-Julio

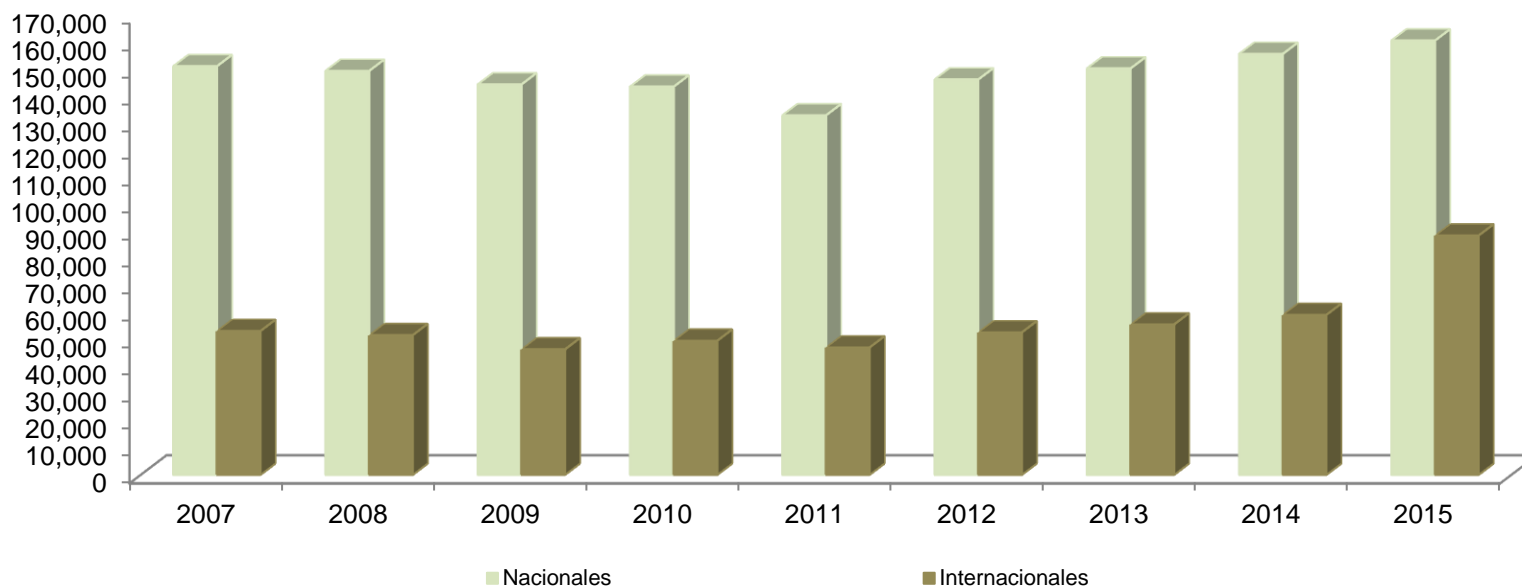
Mes	2007	2008	2009	2010	2011	2012	2013	2014	2015
Enero	104,700	103,956	151,674	219,007	235,137	151,740	131,801	148,818	154,163
Febrero	130,875	106,194	122,594	291,759	195,321	159,345	122,245	154,573	147,972
Marzo	113,425	164,191	209,594	295,350	219,164	161,271	162,047	184,166	181,527
Abril	112,567	165,107	173,740	276,274	360,246	177,304	145,879	184,034	175,947
Mayo	125,232	159,263	157,780	275,321	205,763	194,292	152,048	172,086	135,090
Junio	90,000	129,145	172,850	235,444	224,981	168,511	141,522	177,686	128,037
Julio	49,500	133,497	175,340	248,134	247,850	203,340	162,964	244,081	244,081
Agosto	92,935	138,200	190,210	208,573	249,214	241,352	140,209	180,856	
Septiembre	90,938	162,620	191,244	253,240	184,322	254,496	148,868	199,111	
Octubre	112,036	175,138	197,582	273,654	205,352	348,215	180,261	193,743	
Noviembre	95,813	185,251	259,723	281,349	218,377	215,646	172,745	166,657	
Diciembre	81,968	110,221	289,713	406,234	197,411	145,967	136,596	146,869	
Total	726,299	961,353	1,163,572	1,841,289	1,688,462	1,215,803	1,018,506	1,265,444	1,166,817

Fuente: Secretaría de Turismo del Gobierno del Distrito Federal.



Gráfica 9

**Vuelos comerciales ^{1/} en el Aeropuerto Internacional de la Ciudad de México, 2007-2015
Enero-Julio**



Vuelos	2007	2008	2009	2010	2011	2012	2013	2014	2015
Nacionales	151,134	149,419	144,397	143,571	132,941	146,227	150,320	155,711	160,670
Internacionales	53,062	51,532	46,298	49,460	46,968	52,550	55,476	59,027	88,418
Total	204,196	200,951	190,695	193,031	179,909	198,777	205,796	214,738	249,088

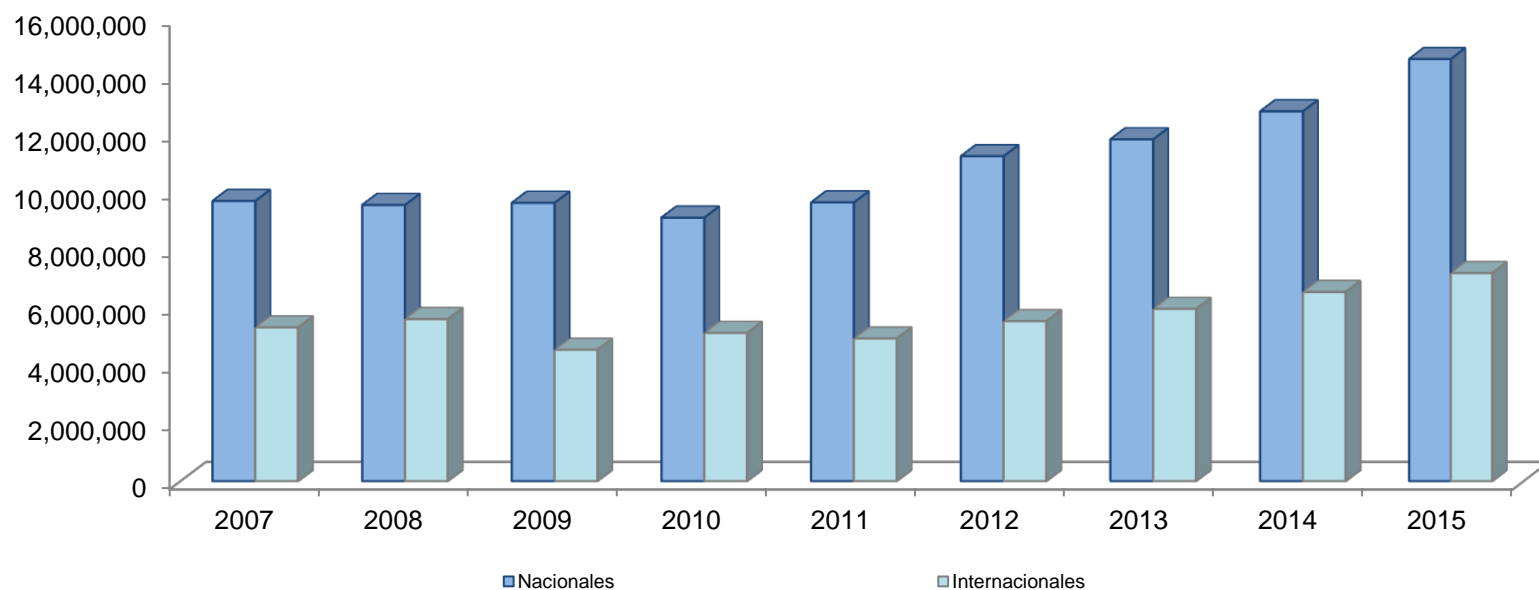
^{1/} Incluyen llegadas y salidas.

Fuente: Secretaría de Turismo del Gobierno del Distrito Federal con datos del Grupo Aeroportuario de la Ciudad de México.



Gráfica 10

**Movimiento de Pasajeros ^{1/} en el Aeropuerto Internacional de la Ciudad de México, 2007-2015
Enero-Julio**



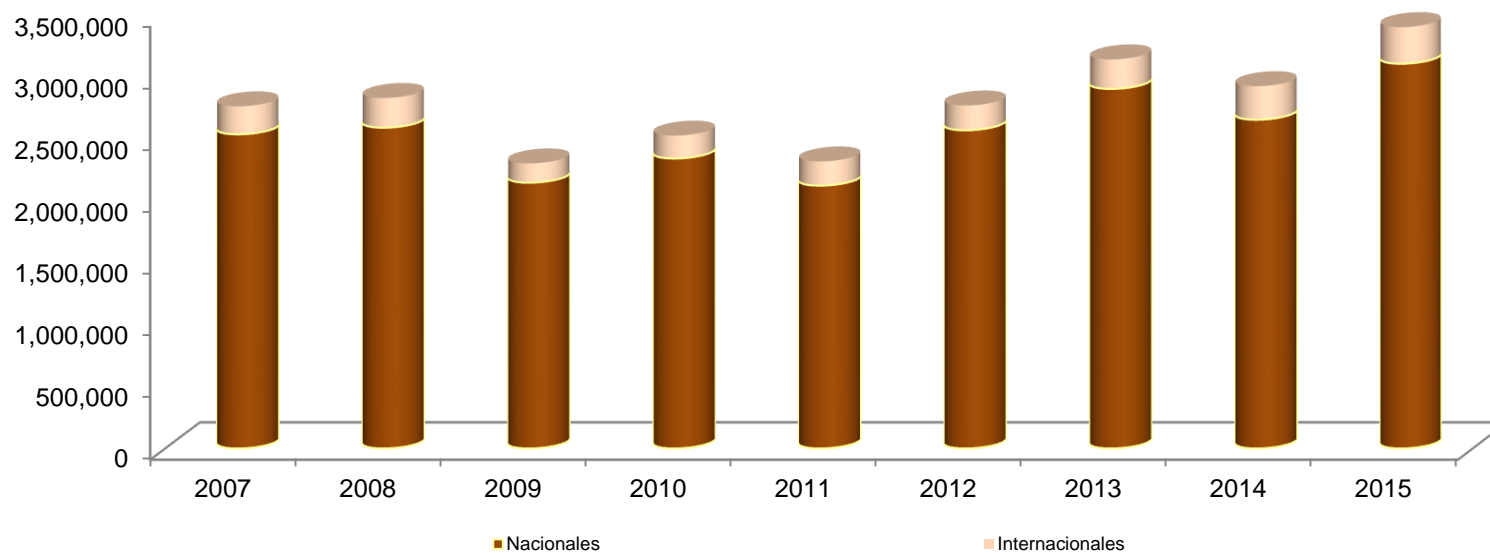
Pasajeros	2007	2008	2009	2010	2011	2012	2013	2014	2015
Nacionales	9,692,721	9,554,495	9,628,054	9,117,460	9,641,733	11,234,244	11,820,030	12,783,052	14,584,111
Internacionales	5,333,502	5,618,892	4,554,576	5,141,469	4,947,786	5,546,904	5,971,197	6,555,993	7,204,406
Total	15,026,223	15,173,387	14,182,630	14,258,929	14,589,519	16,781,148	17,791,227	19,339,045	21,788,517

^{1/} Incluyen llegadas y salidas.

Fuente: Secretaría de Turismo del Gobierno del Distrito Federal con datos del Grupo Aeroportuario de la Ciudad de México.



Gráfica 11
Visitantes a centros del INAH, 2007-2015
Enero-Julio



Visitantes	2007	2008	2009	2010	2011	2012	2013	2014	2015
Nacionales	2,543,282	2,596,806	2,153,420	2,348,366	2,130,034	2,576,183	2,909,346	2,660,886	3,112,286
Internacionales	225,199	239,055	155,045	184,150	194,240	198,911	237,324	269,850	294,749
Total	2,768,481	2,835,861	2,308,465	2,532,516	2,324,274	2,775,094	3,146,670	2,930,736	3,407,035

Fuente: Secretaría de Turismo del Gobierno del Distrito Federal con datos del Instituto Nacional de Antropología e Historia (INAH).



Cuadro 14
Corridos de origen por Centrales de Autobuses, 2007-2015
Enero-Julio

Central	2007				2008				2009				2010				2011			
	Norte	Poniente	Oriente	Sur	Norte	Poniente	Oriente	Sur	Norte	Poniente	Oriente	Sur	Norte	Poniente	Oriente	Sur	Norte	Poniente	Oriente	Sur
Enero	74,959	48,809	44,211	26,519	74,983	48,022	43,435	27,606	75,949	48,037	40,841	25,451	68,675	46,896	39,690	24,442	71,655	48,427	41,261	24,355
Febrero	67,357	44,127	39,073	24,031	68,624	45,167	40,440	25,799	67,472	43,138	36,048	22,440	61,653	42,435	33,198	21,056	60,311	44,017	36,597	21,743
Marzo	75,178	48,233	42,849	26,666	76,601	49,572	45,881	29,267	73,727	47,287	39,932	22,440	70,757	47,665	39,654	24,704	67,934	48,961	40,291	24,202
Abril	74,295	47,643	43,649	27,777	71,455	46,448	41,370	26,111	74,009	45,500	40,398	25,265	68,583	46,450	38,570	24,239	69,776	49,257	41,486	25,677
Mayo	73,344	48,440	42,650	26,664	74,902	48,671	42,071	26,846	66,758	44,899	36,642	22,134	68,953	48,504	39,586	23,801	67,441	49,454	40,385	24,216
Junio	72,651	47,317	41,890	25,883	72,135	46,582	39,512	25,033	68,836	45,187	36,730	22,132	65,578	45,740	37,760	22,518	64,072	47,404	38,570	23,077
Julio	77,055	49,683	45,238	28,138	77,101	48,711	43,070	26,017	74,845	47,085	40,467	25,054	70,281	48,472	40,913	24,911	70,246	49,649	40,934	24,494
Agosto	75,957	49,523	44,315	27,946	76,436	48,905	43,339	25,726	74,124	48,374	40,959	25,070	69,691	48,608	40,115	24,434	70,403	49,569	40,937	25,643
Septiembre	71,317	47,317	41,494	27,423	73,570	45,925	41,060	24,215	66,515	45,888	37,103	22,176	64,204	46,846	36,253	22,750	66,222	47,121	388,659	24,554
Octubre	74,293	47,123	41,397	27,065	75,514	47,865	42,228	24,936	69,533	48,531	39,226	23,617	67,705	46,846	39,488	23,969	67,208	49,550	40,298	25,378
Noviembre	71,816	47,217	41,564	26,572	72,653	47,586	40,475	24,869	66,514	46,647	37,650	23,030	65,883	47,058	38,419	23,682	66,406	48,151	38,663	24,396
Diciembre	82,021	49,580	46,067	28,463	77,987	49,379	44,143	26,537	71,790	48,838	41,926	25,394	68,453	49,931	42,973	24,587	73,117	51,600	43,602	27,067
Total	514,839	334,252	299,560	185,678	515,801	333,173	295,779	186,679	501,596	321,133	271,058	164,916	474,480	326,162	269,371	165,671	471,435	337,169	279,524	167,764

Central	2012				2013				2014				2015			
	Norte	Poniente	Oriente	Sur	Norte	Poniente	Oriente	Sur	Norte	Poniente	Oriente	Sur	Norte	Poniente	Oriente	Sur
Enero	69,281	49,684	40,358	25,237	71,548	49,497	39,454	25,224	68,132	49,633	39,103	25,778	n.d.	51,489	37,689	25,363
Febrero	63,394	46,714	36,986	23,556	63,854	45,292	35,310	22,967	59,761	45,381	34,884	22,951	n.d.	46,307	33,672	24,856
Marzo	76,295	50,009	39,653	25,771	71,310	51,684	41,428	27,093	66,220	50,885	38,367	25,997	n.d.	50,708	39,674	25,968
Abril	70,755	50,429	40,780	26,689	67,798	48,459	38,586	24,744	67,974	49,465	38,843	26,348	n.d.	51,368	38,798	26,530
Mayo	70,324	50,624	39,202	25,142	67,747	50,310	39,007	25,389	66,127	51,289	38,447	25,854	n.d.	52,278	39,489	25,860
Junio	67,765	50,827	38,200	24,634	66,615	49,055	38,007	24,655	63,637	50,215	37,128	24,825	n.d.	50,264	n.d.	24,459
Julio	73,092	48,030	41,334	26,835	71,775	50,502	41,122	26,494	68,348	52,934	39,295	26,204	n.d.	n.d.	n.d.	26,878
Agosto	72,496	50,444	40,776	26,298	70,955	50,806	40,484	26,398	68,607	51,882	39,425	26,289				
Septiembre	71,598	48,948	38,614	25,761	65,123	48,027	38,361	23,696	64,318	48,984	36,615	24,712				
Octubre	70,525	49,017	39,588	24,625	66,700	49,309	39,110	24,644	66,584	49,727	38,051	25,105				
Noviembre	69,780	48,342	38,484	25,345	65,952	50,087	38,466	24,846	64,746	50,267	36,612	24,104				
Diciembre	79,577	51,531	42,363	25,455	70,642	52,514	41,695	27,187	70,311	52,650	40,124	26,671				
Total	490,906	346,317	276,513	177,864	480,647	344,799	272,914	176,566	460,199	349,802	266,067	177,957		302,414	189,322	128,577

n.d. No disponible.

Fuente: Secretaría de Turismo del Gobierno del Distrito Federal con datos de la Secretaría de Comunicaciones y Transportes.



Cuadro 15
Pasajeros transportados por Centrales de Autobuses, 2007-2015
Enero-Julio

Central	2007				2008				2009				2010				2011			
	Norte	Poniente	Oriente	Sur	Norte	Poniente	Oriente	Sur	Norte	Poniente	Oriente	Sur	Norte	Poniente	Oriente	Sur	Norte	Poniente	Oriente	Sur
Enero	1,072,950	732,135	663,165	397,785	1,264,798	720,330	651,525	414,090	1,313,915	720,555	612,615	381,765	1,341,349	703,440	595,350	366,630	1,010,760	726,405	618,915	365,325
Febrero	1,050,535	661,905	586,095	360,465	1,111,215	677,505	606,600	386,985	1,084,039	647,070	540,720	336,600	1,323,655	636,525	497,970	315,840	820,692	660,255	548,955	326,145
Marzo	1,295,945	723,495	642,735	399,990	1,354,952	743,580	688,215	439,005	1,177,884	709,305	598,980	336,600	1,445,435	714,975	594,810	370,560	977,860	734,415	604,365	363,030
Abril	1,541,537	714,645	654,735	416,655	1,157,199	696,720	620,550	391,665	1,301,347	682,500	605,970	378,975	1,550,085	696,750	578,550	363,585	1,136,249	738,855	622,290	385,155
Mayo	1,445,224	726,600	639,750	399,960	1,463,506	730,065	631,065	402,690	1,027,314	673,485	549,630	332,010	1,451,972	727,560	593,790	357,015	1,014,048	741,810	605,775	363,240
Junio	1,136,541	709,755	628,350	388,245	1,135,360	698,730	592,680	375,495	1,140,513	677,805	550,950	331,980	1,347,232	686,100	566,400	337,770	1,025,923	711,060	578,550	346,155
Julio	1,287,770	745,245	678,570	422,070	1,360,076	730,665	646,050	390,255	1,333,866	706,275	607,005	375,810	1,390,052	727,080	613,695	373,665	1,288,790	744,735	614,010	367,410
Agosto	1,111,353	742,845	664,725	419,190	1,373,835	733,575	650,085	385,890	1,275,244	725,610	614,385	376,050	1,140,445	729,120	601,725	366,510	1,121,284	743,535	614,055	384,645
Septiembre	911,446	709,755	622,410	411,345	1,277,928	688,875	615,900	363,225	1,143,908	688,320	556,545	332,640	1,344,836	702,693	543,795	341,250	1,090,131	706,815	579,885	368,310
Octubre	971,538	706,845	620,955	405,975	1,249,589	717,975	633,420	374,040	1,221,271	727,865	588,390	354,255	1,390,366	702,693	592,320	359,535	1,015,096	743,250	604,470	380,670
Noviembre	914,515	708,255	623,460	398,580	1,323,264	713,790	607,125	373,035	1,193,265	699,705	564,750	345,450	1,524,624	705,870	576,285	355,236	1,426,016	722,265	579,945	365,940
Diciembre	1,533,043	743,700	691,005	426,945	1,447,141	740,685	662,145	398,055	1,345,905	937,374	804,708	471,017	1,433,406	748,965	644,595	368,805	1,426,527	774,000	654,030	406,005
Total	8,830,502	5,013,780	4,493,400	2,785,170	8,847,106	4,997,595	4,436,685	2,800,185	8,378,878	4,816,995	4,065,870	2,473,740	9,849,780	4,892,430	4,040,565	2,485,065	7,274,322	5,057,535	4,192,860	2,516,460

Central	2012				2013				2014				2015			
	Norte	Poniente	Oriente	Sur	Norte	Poniente	Oriente	Sur	Norte	Poniente	Oriente	Sur	Norte	Poniente	Oriente	Sur
Enero	1,001,352	745,260	605,370	378,555	1,337,452	742,455	591,810	497,222	946,545	978,266	770,720	477,543	n.d.	1,014,848	742,850	484,079
Febrero	852,199	700,710	554,790	353,340	1,092,568	679,380	529,650	450,679	778,440	890,375	684,424	427,684	n.d.	908,544	660,645	487,674
Marzo	1,154,656	750,135	594,795	386,565	1,215,819	775,260	621,420	451,436	917,450	955,621	720,533	503,922	n.d.	952,296	745,078	530,765
Abril	1,654,993	756,435	611,700	400,335	959,396	726,885	578,790	423,412	1,091,365	928,953	664,604	568,832	n.d.	878,906	663,834	552,633
Mayo	1,483,650	759,360	588,030	377,130	923,808	754,650	585,105	431,642	932,027	871,913	653,599	473,180	n.d.	888,726	671,313	492,744
Junio	1,459,973	762,405	573,000	369,510	930,947	735,825	570,105	469,618	859,719	956,596	707,289	455,236	n.d.	957,530	n.d.	447,719
Julio	1,409,194	720,450	620,010	402,525	1,160,289	757,530	616,830	541,587	1,107,077	1,081,971	803,190	531,583	n.d.	n.d.	n.d.	559,763
Agosto	1,399,173	756,660	611,640	394,477	1,053,485	762,090	607,260	484,940	1,102,550	953,073	724,237	516,156				
Septiembre	1,381,842	734,220	579,210	386,415	846,726	720,405	575,415	396,988	863,243	820,482	613,302	423,022				
Octubre	1,267,433	735,255	593,820	369,375	878,996	739,635	586,650	443,324	902,650	894,589	684,538	443,525				
Noviembre	1,244,982	725,130	577,260	380,175	921,451	751,305	576,990	496,548	900,224	1,247,125	908,344	443,054				
Diciembre	1,514,199	772,965	43,665	381,825	1,224,937	787,710	625,425	608,669	1,241,472	1,019,304	898,377	569,924				
Total	9,016,017	5,194,755	4,147,695	2,667,960	7,620,279	5,171,985	4,093,710	3,265,596	6,632,623	6,663,695	5,004,359	3,437,980		5,600,850	3,483,720	971,753

n.d. No disponible

Fuente: Secretaría de Turismo del Gobierno del Distrito Federal con datos de la Secretaría de Comunicaciones y Transportes.



Cuadro 16
Pases turísticos emitidos por entidad Federativa, 2009–2015 ^{1/}
Enero-Julio

Entidad Federativa	2009 ^{2/}	2010	2011	2012	2013	2014	2015
Aguascalientes	72	272	484	970	1,219	1,740	3,093
Baja California	23	27	65	84	70	161	407
Baja California Sur	6	11	23	24	38	64	140
Campeche	35	66	98	162	162	293	535
Chiapas	59	199	234	415	664	1,059	1,805
Chihuahua	70	112	153	254	304	406	749
Coahuila	70	269	381	611	611	837	1,300
Colima	32	89	139	268	300	637	1,251
Durango	32	57	88	166	254	519	1,034
Guanajuato	226	73	128	220	314	944	1,953
Guerrero	243	862	1,334	2,889	3,964	6,568	13,762
Hidalgo	43	51	179	271	227	321	40
Jalisco	387	1,041	1,696	3,350	4,501	6,851	12,302
Michoacán	80	147	144	261	307	960	2,257
Morelos	54	121	185	297	417	690	111
Nayarit	13	45	88	152	191	240	377
Nuevo León	332	582	1,058	1,828	2,452	3,377	5,584
Oaxaca	65	177	236	356	442	633	1,273
Puebla	38	65	122	196	215	1,053	454
Querétaro	34	68	129	248	312	1,053	2,573
Quintana Roo	41	124	164	262	324	588	1,074
San Luis Potosí	86	306	673	1,666	2,733	4,475	7,624
Sinaloa	58	97	134	235	301	539	954
Sonora	25	30	58	112	108	247	440
Tabasco	127	327	473	712	795	1,195	1,885
Tamaulipas	98	254	350	746	1,077	1,935	3,905
Tlaxcala	23	38	37	49	51	91	13
Veracruz	187	734	1,445	3,158	4,277	6,752	16,097
Yucatán	21	74	81	117	171	288	529
Zacatecas	20	107	179	353	522	801	1,561
Extranjero	114	171	182	322	410	663	1,257
Total	2,714	6,596	10,740	20,754	27,733	45,980	86,339

^{1/} Las cifras pueden no coincidir con las publicadas anteriormente, debido a que no todos los pases gestionados son utilizados.

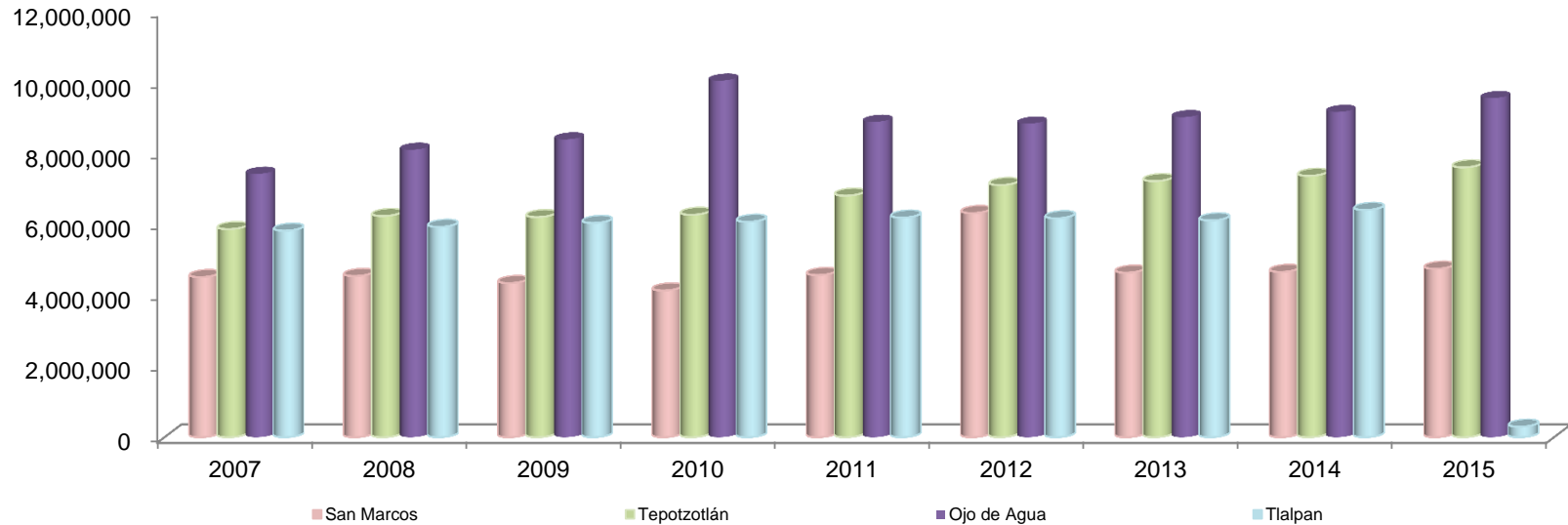
^{2/} Datos a partir de marzo. Cifras revisadas.

Fuente: Secretaría de Turismo del Gobierno del Distrito Federal con datos de la Secretaría del Medio Ambiente.



Gráfica 12

**Movimiento de autos en las principales carreteras (casetas) del Distrito Federal, 2007-2015
Enero-Julio**



Casetas	2007	2008	2009	2010	2011	2012	2013	2014	2015
San Marcos	4,516,481	4,546,779	4,348,408	4,139,007	4,574,064	6,323,018	4,641,869	4,663,399	4,751,547
Tepotzotlán	5,869,513	6,239,183	6,209,354	6,273,798	6,813,118	7,113,090	7,224,225	7,372,689	7,612,875
Ojo de Agua	7,430,512	8,108,974	8,401,047	10,058,375	8,896,468	8,847,021	9,028,633	9,175,846	9,566,175
Tlalpan	5,825,538	5,932,630	6,043,203	6,076,287	6,194,132	6,177,080	6,115,560	6,411,260	295,171
Marquesa	n.d.	n.d.	n.d.	n.d.	n.d.	n.d.	8,221,245	8,746,069	8,570,288
Total	23,642,044	24,827,566	25,002,012	26,547,467	26,477,782	28,460,209	35,231,532	36,369,263	30,796,056

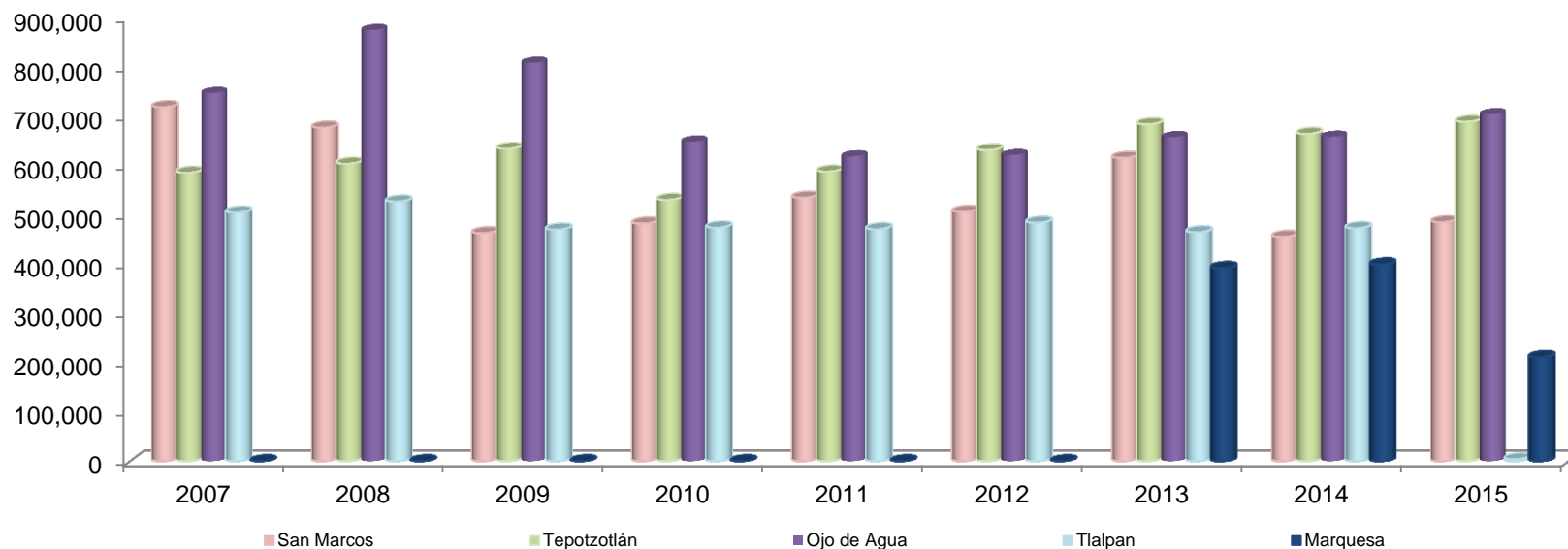
n.d. No disponible

Fuente: Secretaría de Turismo del Gobierno del Distrito Federal con datos de Caminos y Puentes Federales de Ingresos y Servicios Conexos y Promotora y Operadora de Infraestructura (Oficina de Administración de la Caseta La Marquesa).



Gráfica 13

**Movimiento de autobuses en las principales carreteras (casetas) del Distrito Federal, 2007-2015
Enero-Julio**



Casetas	2007	2008	2009	2010	2011	2012	2013	2014	2015
San Marcos	718,414	676,832	463,053	482,676	535,017	506,477	615,535	455,678	485,413
Tepotzotlán	585,611	603,792	634,149	530,615	587,948	631,317	683,768	664,327	688,704
Ojo de Agua	746,890	874,443	808,182	648,795	618,769	621,172	657,540	658,504	704,065
Tlalpan	504,977	527,130	470,465	474,462	471,287	484,248	465,154	473,244	4,119
Marquesa	n.d.	n.d.	n.d.	n.d.	n.d.	n.d.	392,337	399,675	211,406
Total	2,555,892	2,682,197	2,375,849	2,136,548	2,213,021	2,243,214	2,814,334	2,651,428	2,093,707

n.d. No disponible

Fuente: Secretaría de Turismo del Gobierno del Distrito Federal con datos de Caminos y Puentes Federales de Ingresos y Servicios Conexos y Promotora y Operadora de Infraestructura (Oficina de Administración de la Caseta La Marquesa).