



Actividad Turística de la Ciudad de México Indicadores 2007 - 2014

ENERO-FEBRERO

Dirección General de Planeación y Desarrollo Turístico



Indice	Página
● Resumen de Indicadores Turísticos 2007-2014	1
● Derrama económica en dólares de turistas hospedados en hoteles, 2007-2014	2
● Derrama económica en pesos de turistas hospedados en hoteles, 2007-2014	3
● Gasto promedio en dólares por turista hospedado, 2007-2014	4
● Gasto promedio en pesos por turista hospedado, 2007-2014	5
● Turistas hospedados en hoteles, 2007-2014	6
● Turistas hospedados en hoteles por categoría, 2007-2014	7
● Porcentaje de ocupación por categoría, 2007-2014	8
● Turistas hospedados por Delegación, 2007-2014	9
● Porcentaje de ocupación por Delegación, 2007-2014	10
● Turistas hospedados por Zona Turística, 2007-2014	11
● Porcentaje de ocupación por Zona Turística 2007-2014	12
● Porcentaje de ocupación promedio diaria, 2007-2014	13
● Establecimientos de hospedaje por categoría, 2007-2014	14
● Cuartos por categoría, 2007-2014	15
● Empleos en restaurantes y hoteles, 2007-2014	16
● Llegada de Extranjeros por el Aeropuerto Internacional de la Ciudad de México	17
● Visitantes atendidos en módulos de información turística, 2007-2014	18
● Visitantes nacionales e internacionales atendidos en módulos de información turística, 2007-2014	19
● Llamadas atendidas a través del 01 800, 2007-2014	20
● Visitas al Sitio Oficial, 2007-2014	21
● Vuelos comerciales en el Aeropuerto Internacional de la Ciudad de México, 2007-2014	22
● Movimiento de Pasajeros en el Aeropuerto Internacional de la Ciudad de México, 2007-2014	23
● Visitantes nacionales e internacionales atendidos en módulos de información turística, 2007-2014	24
● Corridas de origen por Centrales de Autobuses, 2007-2014	25
● Pasajeros transportados por Centrales de Autobuses, 2007-2014	26
● Pases turísticos emitidos por Entidad Federativa, 2009-2014	27
● Movimiento de autos en las Cinco Carreteras, 2007-2014	28
● Movimiento de autobuses en las Cinco Carreteras, 2007-2014	29



Cuadro 1
Resumen de Indicadores Turísticos, 2007-2014
Enero-Febrero

Concepto	2007	2008	2009	2010	2011	2012	2013	2014
Habitaciones	48,409	48,698	48,693	48,571	48,408	47,646	49,250	49,509
Porcentaje de Ocupación	55.87%	56.37%	48.85%	50.01%	49.33%	53.14%	57.98%	60.52%
Llegada de Turistas	1,716,172	1,865,917	1,647,587	1,730,303	1,693,529	1,746,921	1,924,524	1,960,144
Nacionales	1,263,422	1,439,578	1,329,935	1,441,261	1,411,014	1,438,571	1,569,488	1,566,617
Internacionlaes	452,750	426,339	317,652	289,042	282,515	308,350	355,036	393,527
Turistas Noche ^{1/}	3,319,417	3,552,029	3,030,383	3,190,953	3,929,700	3,227,745	3,545,131	3,427,783
Nacionales	2,405,888	2,690,129	2,377,896	2,549,169	3,265,795	2,619,939	2,818,969	2,612,161
Extranjeros	913,529	861,900	652,487	641,784	663,905	607,806	726,162	815,622
Cuartos Ocupados ^{2/}	1,595,582	1,647,147	1,405,143	1,433,644	1,409,503	1,522,548	1,683,403	1,761,454
Nacionales	1,168,845	1,263,163	1,109,677	1,154,233	1,128,377	1,215,284	1,342,504	1,356,021
Extranjeros	426,737	383,984	295,466	279,411	281,126	307,264	340,899	405,433
Estadía ^{3/}	1.93	1.90	1.84	1.84	1.93	1.85	1.8	1.7
Nacionales	1.90	1.87	1.79	1.47	1.84	1.82	1.8	1.7
Extranjeros	2.02	2.02	2.05	2.22	2.35	1.97	2.0	2.1
Densidad ^{4/}	2.08	2.16	2.16	2.23	2.32	2.12	2.1	1.95
Derrama total (mdd) ^{5/}	668.8	726.9	512.1	549.2	560.1	583.2	681.6	704.8
Derrama total (mdp) ^{5/}	7,423.2	7,831.1	7,518.1	7,079.4	6,792.0	7,503.3	8,663.8	9,338.6
Llegada de extranjeros por el AICM ^{6/}	299,092	328,378	347,964	370,185	313,432	387,667	409,096	476,115

Notas:

1/ Es la suma durante un periodo determinado de turistas hospedados cada día. Se obtiene al multiplicar los cuartos ocupados por la densidad.

2/ Suma de cuartos ocupados diarios en un periodo determinado.

3/ Lapso de permanencia de una persona o personas en determinado lugar.

4/ Número promedio de personas que se hospedan en un cuarto.

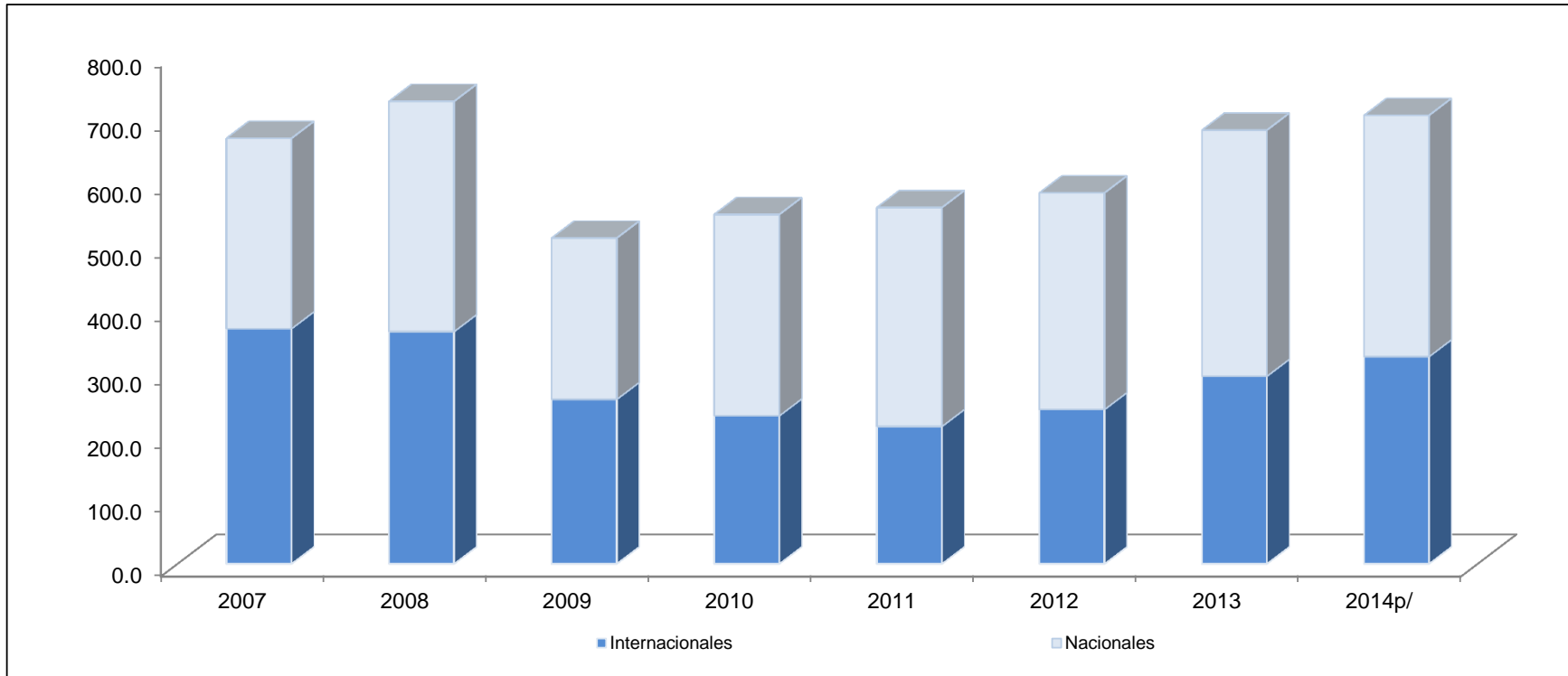
5/ Solo considera el efectuado por turistas hospedados en establecimientos de hospedaje. El gasto no coincide con lo publicado en informes anteriores, debido a que se llevó a cabo un cambio en la metodología; en lugar de tomar en cuenta el Índice inflacionario se toma el Índice nacional de precios al productor Base junio 2012=100 (SCIAN 2007), Producción total según actividad económica (finales más intermedios, clasificación SCIAN 2007), Actividades terciarias, 72 Servicios de alojamiento temporal y preparación de alimentos y bebidas, 721 Servicios de alojamiento temporal del INEGI, para el gasto en pesos. Para el gasto en dólares, la fuente es BANXICO.

6/ Elaborado con datos del Centro de Estudios Migratorios de la Unidad de Política Migratoria, SEGOB.

Fuente: Secretaría de Turismo del Gobierno del Distrito Federal.



Gráfica 1
Derrama total de los turistas hospedados en hoteles 2007-2014
Enero-Febrero
(millones de dólares)



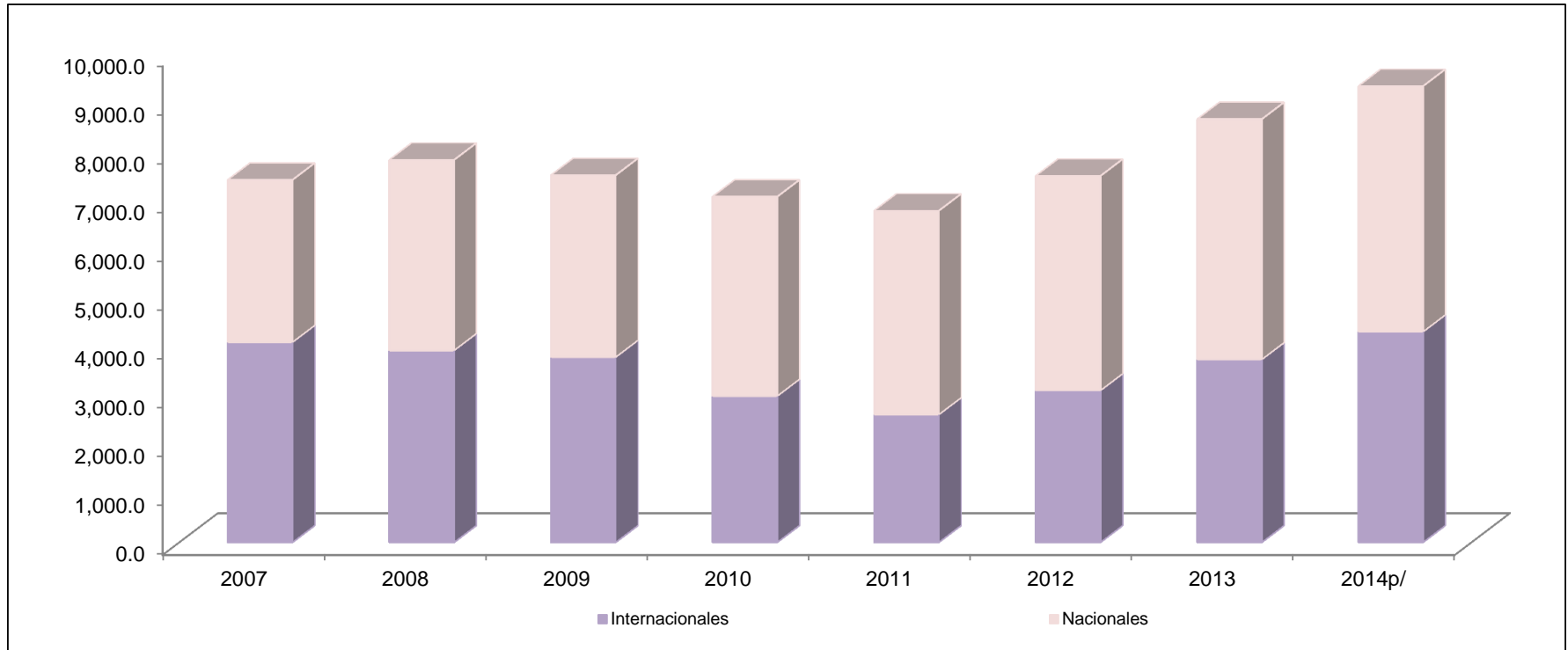
	2007	2008	2009	2010	2011	2012	2013	2014 ^{p/}
Internacionales	369.8	365.3	258.6	232.8	216.1	242.8	295.0	325.8
Nacionales	299.0	361.6	253.5	316.4	344.0	340.4	386.6	379.0
Total	668.8	726.9	512.1	549.2	560.1	583.2	681.6	704.8

^{p/} Cifras preliminares.

Fuente: Secretaría de Turismo del Gobierno del Distrito Federal con datos del Banco de México.



Gráfica 2
Derrama total de los turistas hospedados en hoteles 2007-2014
Enero-Febrero
(millones de pesos)



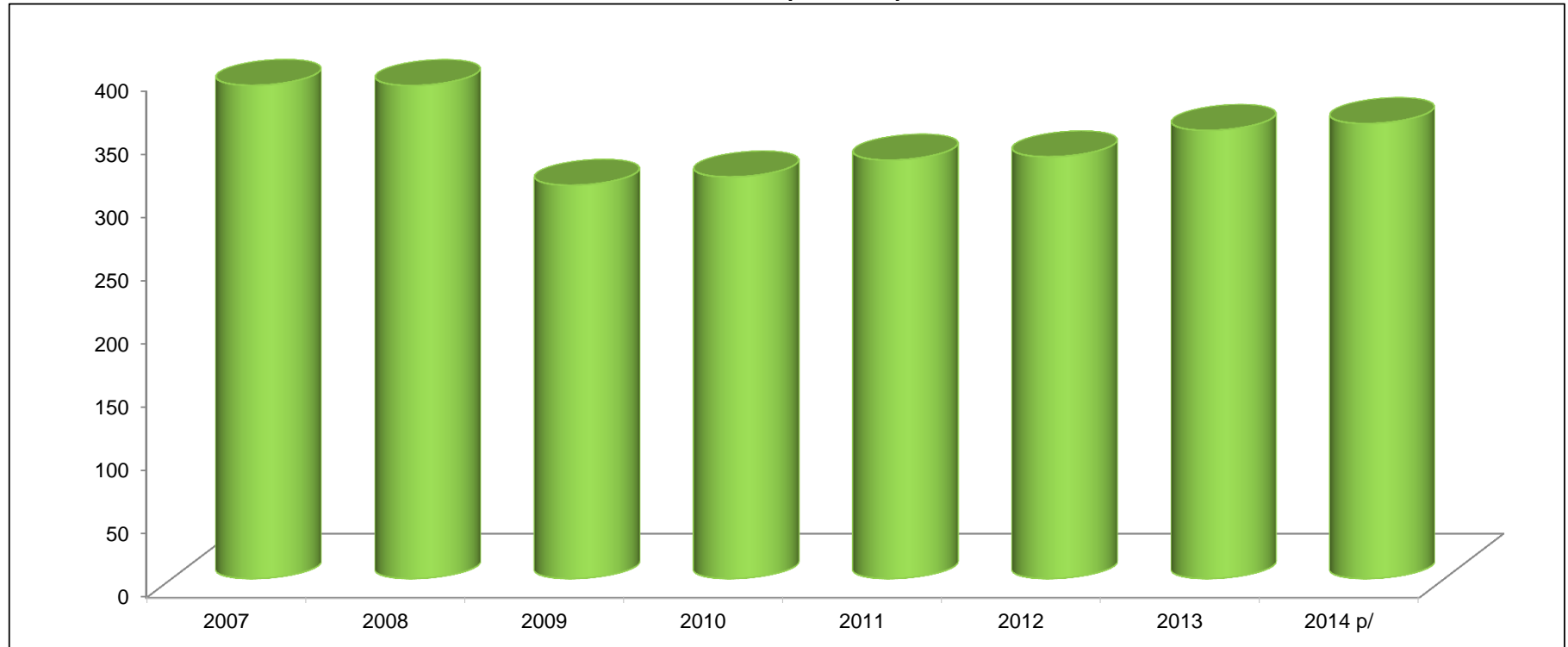
	2007	2008	2009	2010	2011	2012	2013	2014 ^{p/}
Internacionales	4,104.1	3,935.3	3,797.5	3,000.4	2,620.4	3113.6	3,750.0	4,317.6
Nacionales	3,319.1	3,895.8	3,720.6	4,079.0	4,171.7	4389.6	4,913.8	5,021.0
Total	7,423.2	7,831.1	7,518.1	7,079.4	6,792.0	7,503.3	8,663.8	9,338.6

^{p/} Cifras preliminares.

Fuente: Secretaría de Turismo del Gobierno del Distrito Federal.



Gráfica 3
Gasto promedio^{1/} por turista hospedado, 2007-2014
Enero-Febrero
(dólares)



	2007	2008	2009	2010	2011	2012	2013	2014 ^{p/}
Internacionales	816.7	856.8	814.2	805.5	764.8	784.2	830.9	806.5
Nacionales	236.7	251.2	190.6	219.5	243.8	236.6	246.3	241.9
Promedio	389.7	389.6	310.8	317.4	330.7	333.3	354.1	359.5

Nota:

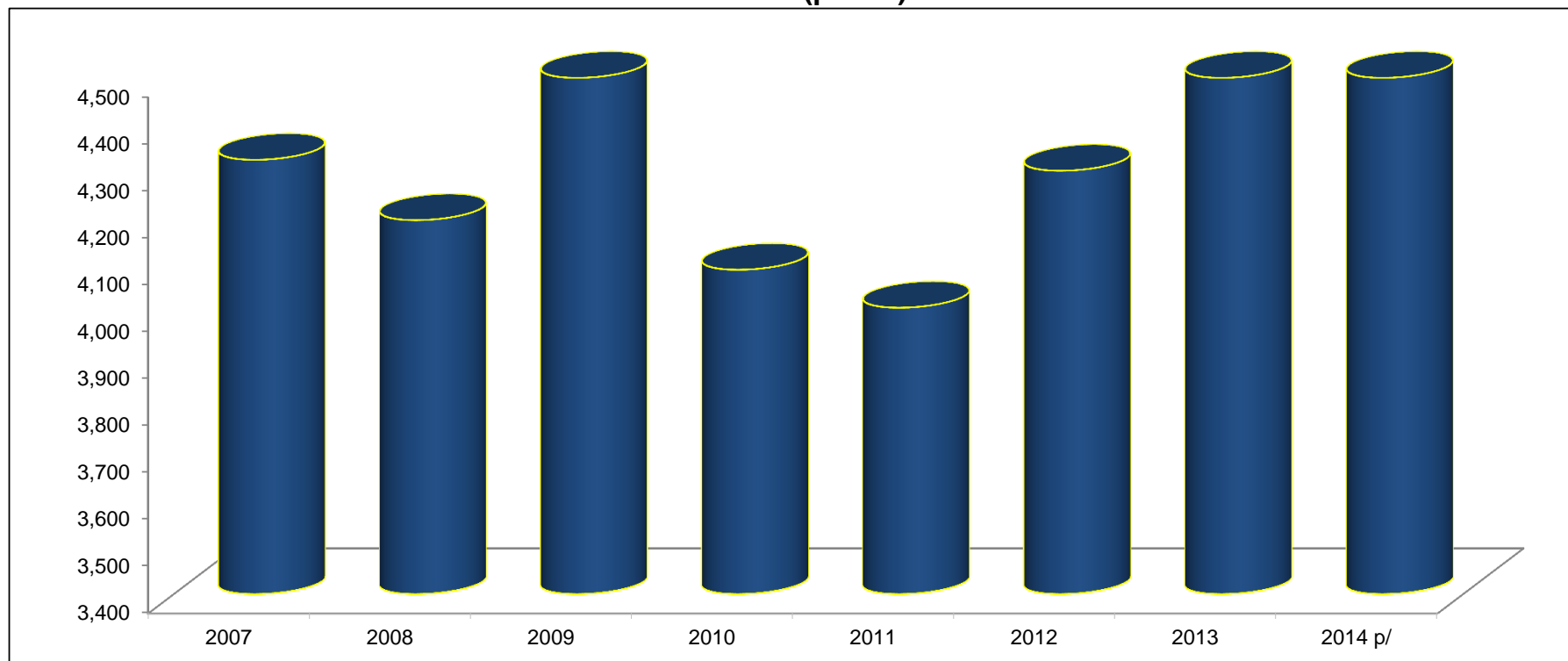
^{1/} Se refiere a la erogación media realizado por turista.

^{p/} Cifras preliminares

Fuente: Secretaría de Turismo del Gobierno del Distrito Federal con datos del Banco de México.



Gráfica 4
Gasto promedio^{1/} por turista hospedado, 2007-2013
Enero-Febrero
(pesos)



	2007	2008	2009	2010	2011	2012	2013	2014 ^{p/}
Internacionales	9,064.7	9,230.4	11,954.9	10,380.5	9,275.1	10,137.2	10,562.4	10,971.6
Nacionales	2,627.1	2,706.2	2,797.6	2,830.2	2,956.5	3,051.4	3,139.3	3,205.0
Promedio	4,325.4	4,196.9	4,563.1	4,091.4	4,010.6	4,302.1	4,501.8	4,764.3

Nota:

^{1/} Se refiere a la erogación media realizado por turista.

^{p/} Cifras preliminares

Fuente: Secretaría de Turismo del Gobierno del Distrito Federal con datos del Banco de México.



Cuadro 3
Turistas^{1/} hospedados en hoteles 2007-2014
Enero-Febrero

Mes	2007		2008		2009		2010		2011		2012		2013		2014	
	Nacio nales	Interna cionales	Nacio nales	Interna cionales	Nacio nales	Interna cionales	Nacio nales	Interna cionales	Nacio nales	Interna cionales	Nacio nales	Interna cionales	Nacio nales	Interna cionales	Nacio nales	Interna cionales
Enero	657,842	240,016	706,648	201,758	672,143	162,987	719,079	138,254	619,757	132,111	707,701	127,961	755,895	164,179	841,582	193,397
Febrero	605,580	212,734	732,930	224,581	657,792	154,665	722,182	150,788	791,257	150,404	730,870	180,389	813,593	190,857	725,035	200,130
Marzo	646,702	239,388	724,348	196,191	708,917	187,781	710,778	166,300	927,929	200,044	857,077	218,108	989,509	201,431		
Abril	581,363	182,397	767,417	275,809	665,390	179,087	750,275	152,028	817,139	162,190	785,805	218,248	773,840	182,693		
Mayo	598,503	220,745	667,853	243,353	319,332	54,906	685,341	164,521	898,141	204,263	734,301	170,018	889,122	191,213		
Junio	667,985	206,041	646,305	235,662	548,973	104,946	729,249	144,740	729,432	175,512	773,644	211,832	783,838	180,495		
Julio	763,196	249,149	668,326	243,515	843,408	172,364	816,985	135,483	918,923	173,794	920,795	196,070	830,047	180,828		
Agosto	865,096	309,181	839,153	331,089	740,237	237,972	839,307	140,682	900,958	143,844	966,184	185,546	854,165	169,258		
Septiembre	710,405	211,601	721,386	235,739	578,039	204,453	758,282	190,344	865,636	170,309	951,529	214,272	816,266	212,684		
Octubre	862,295	229,204	839,428	233,466	788,651	161,417	789,530	154,023	957,994	194,890	945,176	192,372	908,913	216,177		
Noviembre	767,768	226,338	757,418	230,741	836,949	175,210	932,458	152,153	908,898	182,814	810,532	183,829	1,090,584	277,519		
Diciembre	618,983	184,691	643,214	198,895	654,193	156,695	790,667	141,241	970,378	183,419	844,921	178,303	792,758	211,353		
Total	1,263,422	452,750	1,439,578	426,339	1,329,935	317,652	1,441,261	289,042	1,411,014	282,515	1,438,571	308,350	1,569,488	355,036	1,566,617	393,527

^{1/} Visitante que permanece por lo menos una noche en un medio de alojamiento colectivo o privado en el lugar visitado.

Fuente: Secretaría de Turismo del Gobierno del Distrito Federal.



Cuadro 4
Turistas hospedados en hoteles por categoría 2007-2014
Enero-Febrero

Categoría	2007		2008		2009		2010		2011		2012		2013		2014	
	Nacio nales	Interna cionales	Nacio nales	Interna cionales	Nacio nales	Interna cionales	Nacio nales	Interna cionales	Nacio nales	Interna cionales	Nacio nales	Interna cionales	Nacio nales	Interna cionales	Nacio nales	Interna cionales
Gran Turismo	78,122	88,642	89,462	92,543	68,760	60,996	63,718	46,957	76,745	62,820	88,343	82,547	120,173	67,561	106,374	65,773
5 Estrellas	204,149	115,194	197,627	99,185	170,442	74,796	191,570	88,317	216,389	72,839	239,499	68,466	224,004	91,363	216,276	123,503
4 Estrellas	257,655	135,912	238,225	129,684	232,527	122,123	285,261	102,150	291,990	80,800	259,764	97,683	341,744	120,498	285,825	120,488
3 Estrellas	255,094	40,022	301,803	43,969	256,551	27,797	257,003	22,367	313,074	35,565	345,719	31,450	336,770	23,814	373,537	40,235
2 Estrellas	239,503	42,115	320,518	37,047	362,184	23,270	246,475	19,794	208,293	23,453	234,788	19,260	182,922	32,920	265,957	20,811
1 Estrella	143,877	14,492	186,679	12,544	131,453	-	170,361	4,781	176,241	294	209,598	5,201	253,747	15,313	150,845	10,326
Sin Clasificar	85,022	16,373	105,264	11,367	108,018	8,670	226,873	4,676	128,282	6,744	60,860	3,743	110,128	3,567	167,803	12,391
Total	1,263,422	452,750	1,439,578	426,339	1,329,935	317,652	1,441,261	289,042	1,411,014	282,515	1,438,571	308,350	1,569,488	355,036	1,566,617	393,527

Fuente: Secretaría de Turismo del Gobierno del Distrito Federal.



Cuadro 5
Porcentaje de ocupación por categoría, 2007-2014
Enero-Febrero

Categoría	2007	2008	2009	2010	2011	2012	2013	2014
Gran Turismo	63.96%	62.83%	50.81%	49.22%	62.11%	61.82%	59.93%	56.96%
5 Estrellas	57.13%	58.06%	51.66%	51.53%	52.47%	56.07%	62.33%	62.84%
4 Estrellas	63.34%	55.63%	51.92%	55.35%	51.02%	50.51%	63.08%	64.09%
3 Estrellas	49.01%	52.05%	43.83%	44.66%	45.10%	45.80%	50.59%	60.09%
2 Estrellas	58.49%	62.10%	59.70%	51.32%	52.07%	58.18%	50.66%	62.86%
1 Estrella	44.76%	51.21%	32.18%	45.60%	45.37%	52.47%	58.97%	48.23%
Sin Clasificar	51.00%	53.45%	51.32%	53.82%	21.65%	44.27%	51.40%	61.07%
Promedio	55.87%	56.37%	48.85%	50.01%	49.33%	53.14%	57.98%	60.52%

Fuente: Secretaría de Turismo del Gobierno del Distrito Federal.



Cuadro 6
Turistas hospedados por Delegación ^{1/}, 2007-2014
Enero-Febrero

Delegación	2007	2008	2009	2010	2011	2012	2013	2014
Alvaro Obregón	24,378	23,867	20,086	20,590	21,458	33,639	68,598	70,178
Azcapotzalco	25,746	30,453	29,488	31,653	27,147	25,620	25,750	29,135
Benito Juárez	120,575	127,819	122,810	136,298	132,376	129,996	153,391	157,319
Coyoacán	35,444	35,814	32,897	33,319	32,971	33,588	30,108	31,853
Cuajimalpa	3,113	3,646	2,979	2,930	8,767	9,445	12,213	20,028
Cuauhtémoc	987,812	1,082,705	951,969	988,259	953,975	977,906	1,050,926	1,054,409
Gustavo A. Madero	67,331	80,947	71,295	73,466	78,318	83,602	85,727	93,382
Iztacalco	24,169	26,127	23,987	27,683	25,722	23,838	30,691	32,700
Iztapalapa	50,749	54,078	52,022	57,260	53,860	57,177	47,136	47,166
Magdalena Contreras	10,520	9,599	7,976	9,049	9,458	9,778	9,565	8,469
Miguel Hidalgo	208,954	226,325	186,764	194,711	195,947	200,112	232,086	231,719
Tláhuac	3,461	3,245	3,123	3,413	3,229	3,061	3,305	2,882
Tlalpan	42,818	43,564	36,156	35,663	41,910	42,752	42,940	43,961
Venustiano Carranza	95,718	101,385	90,266	97,237	92,189	101,771	118,180	122,559
Xochimilco	15,384	16,343	15,769	18,772	16,202	14,636	13,908	14,384
Total	1,716,172	1,865,917	1,647,587	1,730,303	1,693,529	1,746,921	1,924,524	1,960,144

Nota:

^{1/} Estimación con base en la composición de hoteles por categoría en cada Delegación.

Fuente: Secretaría de Turismo del Gobierno del Distrito Federal.



Cuadro 7
porcentaje de Ocupación por Delegación ^{1/}, 2007-2014
Enero-Febrero

Delegación	2007	2008	2009	2010	2011	2012	2013	2014
Álvaro Obregón	60.52%	59.06%	51.81%	51.70%	54.87%	57.14%	61.81%	61.86%
Azcapotzalco	53.56%	56.03%	49.73%	49.76%	44.17%	51.78%	53.77%	60.54%
Benito Juárez	56.38%	55.48%	49.70%	50.79%	48.98%	52.21%	58.90%	61.85%
Coyoacán	57.60%	57.50%	52.19%	51.55%	50.75%	54.07%	59.57%	62.81%
Cuajimalpa	49.01%	52.04%	43.84%	44.68%	50.61%	52.68%	60.27%	63.67%
Cuauhtémoc	55.43%	56.10%	48.44%	49.96%	48.77%	52.86%	57.56%	60.28%
Gustavo A. Madero	50.20%	53.71%	45.06%	46.73%	45.57%	48.49%	52.19%	58.89%
Iztacalco	56.02%	55.18%	49.41%	50.32%	46.02%	49.92%	56.22%	61.35%
Iztapalapa	55.75%	54.86%	49.02%	50.67%	47.27%	50.50%	58.02%	61.41%
Magdalena Contreras	57.13%	58.06%	51.68%	51.53%	52.47%	56.07%	62.33%	62.84%
Miguel Hidalgo	58.95%	58.93%	49.81%	50.05%	53.75%	56.67%	59.36%	59.16%
Tláhuac	63.34%	55.62%	51.92%	55.35%	51.03%	50.54%	63.10%	64.02%
Tlalpan	56.72%	56.89%	49.00%	49.12%	52.08%	53.37%	57.71%	60.68%
Venustiano Carranza	55.31%	56.50%	49.75%	50.62%	48.49%	53.73%	59.12%	61.74%
Xochimilco	57.09%	55.25%	50.89%	51.96%	44.69%	49.71%	57.42%	62.63%
Promedio	55.87%	56.37%	48.85%	50.01%	49.33%	53.14%	57.98%	60.52%

Nota:

^{1/} Estimación con base en la composición de hoteles por categoría en cada Delegación.

Fuente: Secretaría de Turismo del Gobierno del Distrito Federal.



Cuadro 8
Turistas hospedados por Zona Turística ^{1/}, 2007-2014
Enero-Febrero

Zona Turística	2007	2008	2009	2010	2011	2012	2013	2014
Aeropuerto-Foro Sol	122,903	131,480	118,401	127,367	121,213	129,809	151,713	159,330
Centro Histórico-Alameda	334,817	379,056	343,324	344,588	323,362	334,593	351,973	355,419
Chapultepec-Polanco	136,312	149,185	116,490	113,960	120,525	125,654	152,556	149,518
Condesa-Roma	58,423	61,540	56,735	63,155	61,603	59,851	69,733	73,523
Coyoacán	4,856	4,431	3,681	4,683	4,894	5,060	4,949	7,240
Iztapalapa-Central de Abasto	50,749	54,078	52,022	57,260	53,860	57,177	47,136	47,166
Norte-Basílica de Guadalupe	218,426	256,123	230,037	248,052	233,483	236,132	248,888	269,121
Perisur-Ajusco	60,907	60,962	42,277	42,890	49,046	51,160	51,566	51,994
Santa Fe-Desierto de los Leones	16,457	17,443	23,065	23,520	30,225	43,084	80,588	90,221
Tlalpan-Taxqueña	199,600	225,454	199,643	210,759	199,670	203,188	203,589	206,252
Torre Mayor-Zona Rosa	392,206	401,882	338,608	353,270	364,327	375,557	407,199	398,832
W.T.C.-San Ángel-C.U.	101,671	104,695	104,412	118,614	111,890	107,959	137,421	134,262
Xochimilco-Milpa Alta-Tláhuac	18,845	19,588	18,892	22,185	19,431	17,697	17,213	17,266
Total	1,716,172	1,865,917	1,647,587	1,730,303	1,693,529	1,746,921	1,924,524	1,960,144

Nota:

^{1/} Estimación con base en la composición de hoteles por categorías en cada zona turística.

Fuente: Secretaría de Turismo del Gobierno del Distrito Federal.



Cuadro 9
Porcentaje de ocupación por Zona Turística ^{1/}, 2007-2014
Enero-Febrero

Zona Turística	2007	2008	2009	2010	2011	2012	2013	2014
Aeropuerto-Foro Sol	55.20%	56.10%	49.65%	50.40%	47.85%	52.77%	58.22%	61.71%
Centro Histórico-Alameda	54.41%	55.75%	47.92%	49.46%	47.90%	52.46%	55.89%	59.57%
Chapultepec-Polanco	61.69%	60.61%	50.86%	50.24%	57.44%	58.86%	60.18%	58.82%
Condesa-Roma	55.86%	55.22%	49.31%	50.40%	47.45%	50.66%	57.44%	61.89%
Coyoacán	57.14%	58.06%	51.68%	51.53%	52.46%	56.07%	62.33%	64.82%
Iztapalapa-Central de Abasto	55.75%	54.86%	49.02%	50.67%	45.03%	50.50%	58.02%	61.41%
Norte-Basílica de Guadalupe	51.66%	54.65%	46.32%	48.20%	45.34%	50.60%	54.06%	58.99%
Perisur-Ajusco	57.38%	57.47%	49.76%	49.80%	52.46%	54.07%	58.71%	61.04%
Santa Fe-Desierto de los Leones	60.10%	58.13%	50.73%	50.74%	53.66%	56.23%	61.58%	62.23%
Tlalpan-Taxqueña	52.96%	54.99%	46.81%	48.91%	46.52%	51.45%	56.26%	59.62%
Torre Mayor-Zona Rosa	58.31%	57.42%	50.48%	51.18%	51.58%	54.28%	59.97%	61.43%
W.T.C.-San Ángel-C.U.	57.19%	55.60%	49.87%	51.59%	49.24%	52.66%	59.53%	61.71%
Xochimilco-Milpa Alta-Tláhuac	58.16%	55.31%	51.07%	52.55%	45.78%	49.86%	58.53%	62.91%
Promedio	55.87%	56.37%	48.85%	50.01%	49.33%	53.14%	57.98%	60.52%

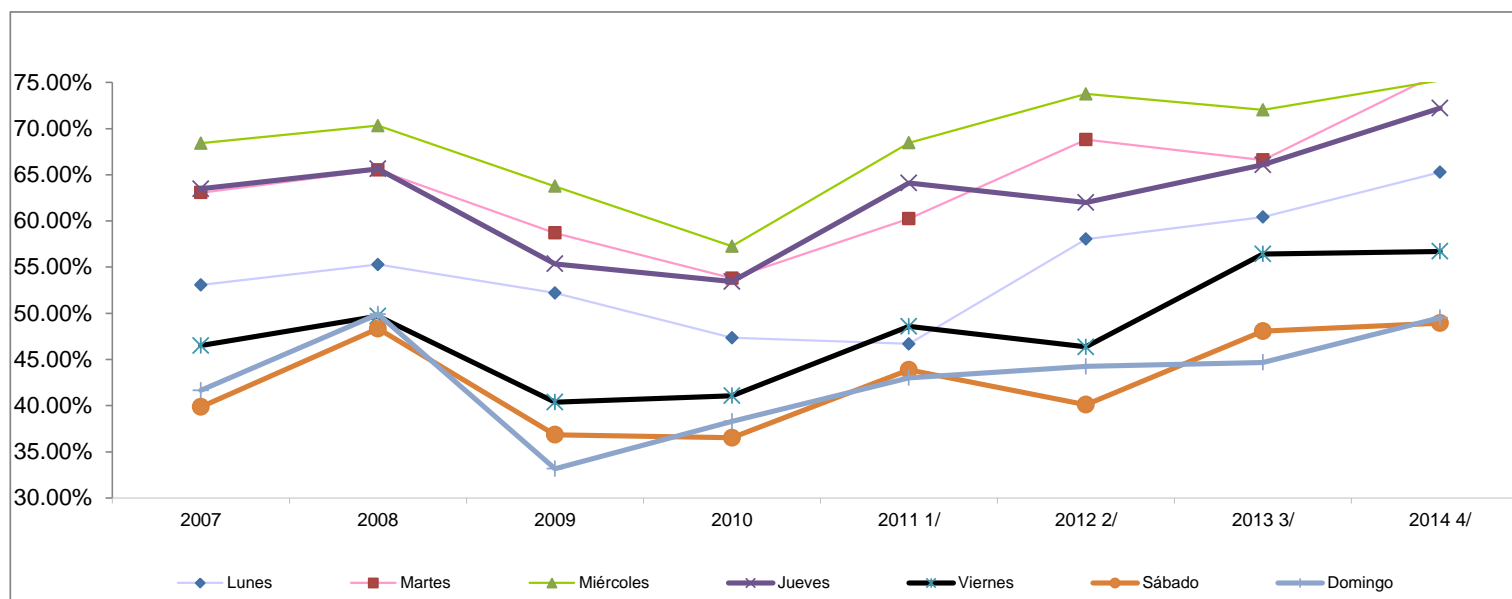
Nota:

^{1/} Estimación con base en la composición de hoteles por categorías en cada zona turística.

Fuente: Secretaría de Turismo del Gobierno del Distrito Federal.



Gráfica 10
Porcentaje de ocupación promedio diaria, 2007-2014
Enero-Febrero



	2007	2008	2009	2010	2011 ^{1/}	2012 ^{2/}	2013 ^{3/}	2014 ^{4/}
Lunes	53.08%	55.28%	52.19%	47.35%	46.68%	58.03%	60.42%	65.27%
Martes	63.07%	65.53%	58.70%	53.80%	60.23%	68.82%	66.60%	76.03%
Miércoles	68.43%	70.33%	63.76%	57.27%	68.46%	73.77%	72.03%	75.20%
Jueves	63.48%	65.63%	55.35%	53.44%	64.10%	62.01%	66.07%	72.23%
Viernes	46.51%	49.70%	40.39%	41.07%	48.58%	46.36%	56.41%	56.71%
Sábado	39.87%	48.35%	36.84%	36.51%	43.89%	40.10%	48.08%	48.93%
Domingo	41.64%	49.90%	33.16%	38.30%	43.02%	44.24%	44.68%	49.52%

Nota:

^{1/} Grupo de control compuesto por 48 hoteles de Categoría Turística Alta y Media.

^{2/} Grupo de control compuesto por 49 hoteles de Categoría Turística Alta y Media.

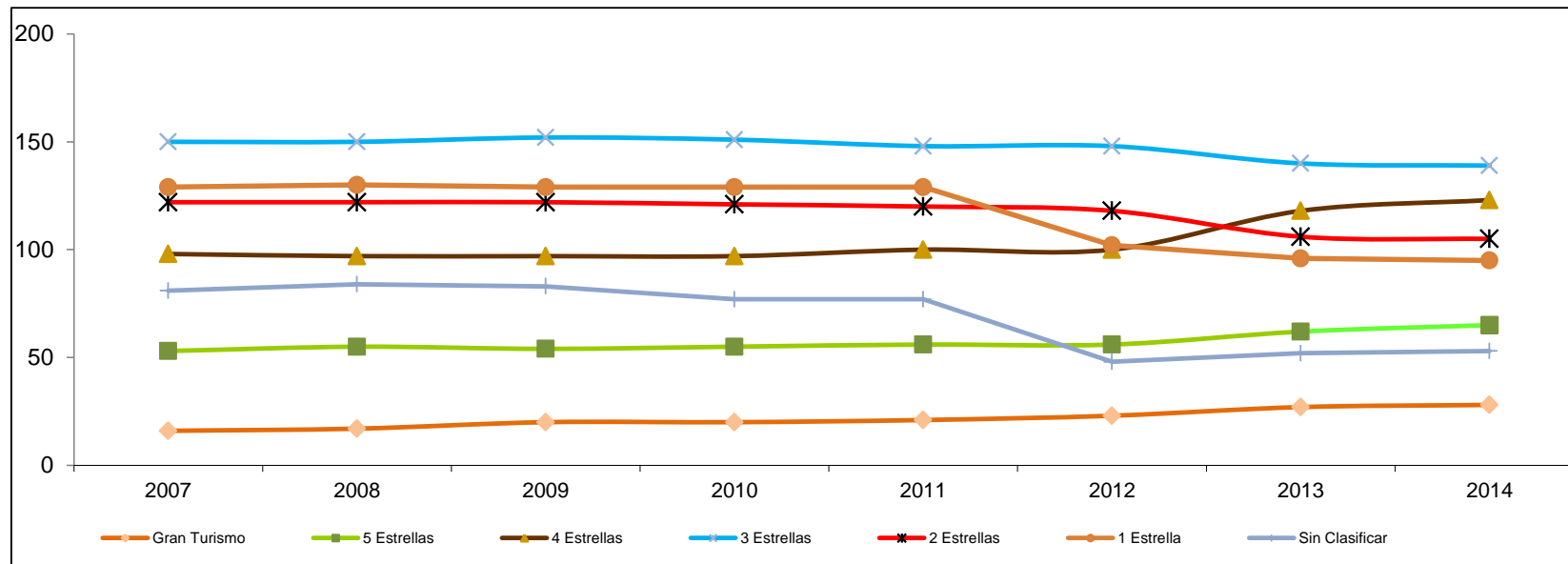
^{3/} Grupo de control compuesto por 62 hoteles de categoría Turística Alta y Media.

^{4/} Grupo de control compuesto por 89 hoteles de categoría Turística Alta y Media.

Fuente: Secretaría de Turismo del Gobierno del Distrito Federal.



Gráfica 6
Establecimientos ^{1/} de hospedaje por categoría, 2007-2014
Enero-Febrero



	2007	2008	2009	2010	2011	2012	2013	2014
Gran Turismo	16	17	20	20	21	23	27	28
5 Estrellas	53	55	54	55	56	56	62	65
4 Estrellas	98	97	97	97	100	100	118	123
3 Estrellas	150	150	152	151	148	148	140	139
2 Estrellas	122	122	122	121	120	118	106	105
1 Estrella	129	130	129	129	129	102	96	95
Sin Clasificar	81	84	83	77	77	48	52	53
Total	649	655	657	650	651	595	601	608

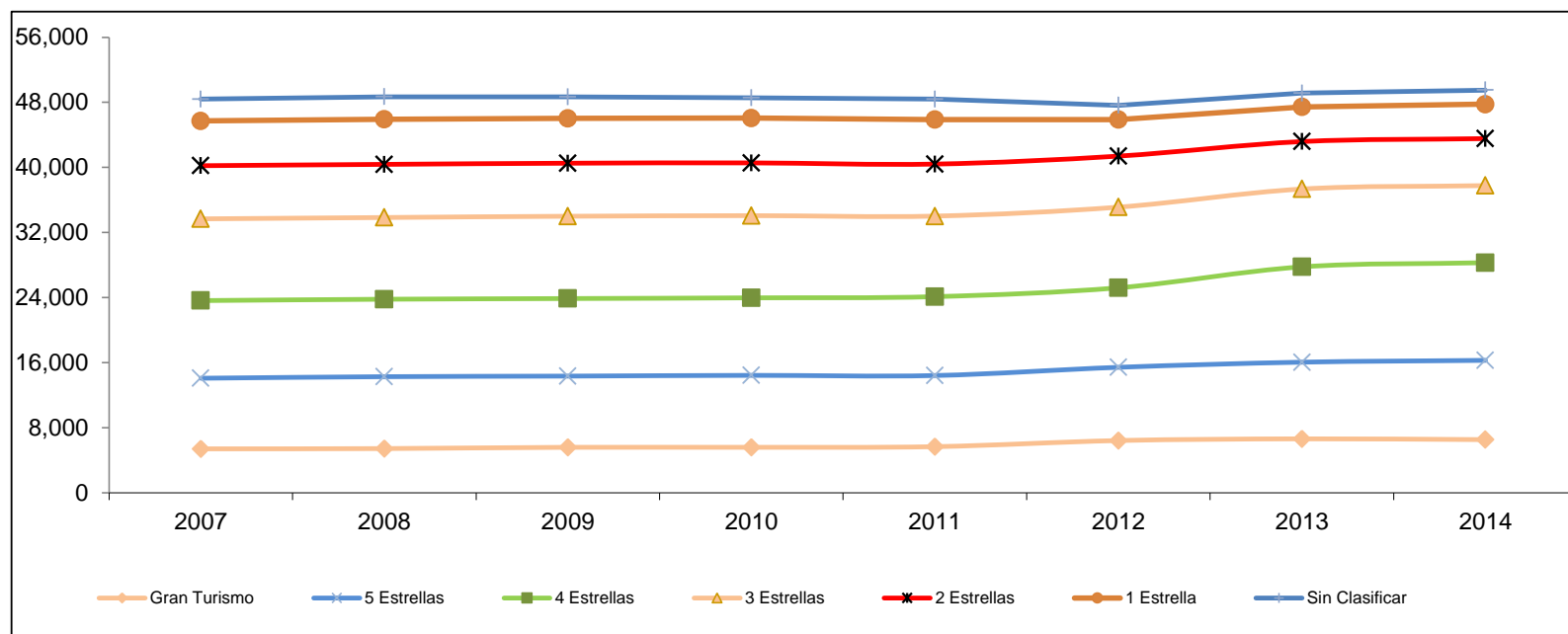
Notas:

^{1/} Oferta al final de cada periodo.

Fuente: Secretaría de Turismo del Gobierno del Distrito Federal.



Gráfica 7
Cuartos ^{1/} por categoría, 2007-2014
Enero-Febrero



	2007	2008	2009	2010	2011	2012	2013	2014
Gran Turismo	5,394	5,427	5,584	5,584	5,665	6,415	6,625	6,527
5 Estrellas	8,683	8,843	8,757	8,845	8,746	9,008	9,429	9,748
4 Estrellas	9,549	9,522	9,535	9,534	9,699	9,779	11,720	12,010
3 Estrellas	10,051	10,051	10,122	10,108	9,908	9,914	9,570	9,483
2 Estrellas	6,535	6,535	6,521	6,487	6,394	6,279	5,836	5,779
1 Estrella	5,505	5,546	5,504	5,504	5,482	4,490	4,264	4,224
Sin Clasificar	2,692	2,774	2,670	2,509	2,514	1,761	1,706	1,738
Total	48,409	48,698	48,693	48,571	48,408	47,646	49,150	49,509

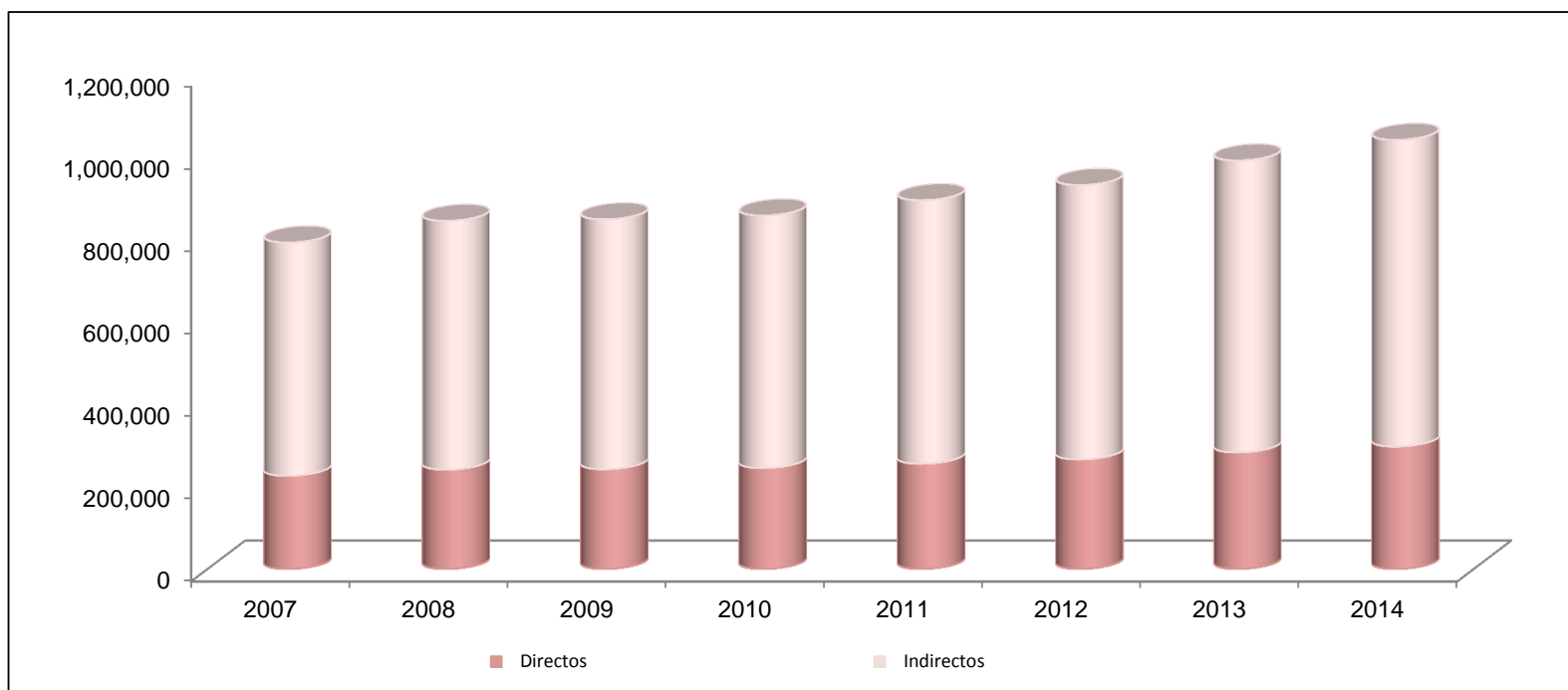
Notas:

^{1/} Oferta al final de cada periodo.

Fuente: Secretaría de Turismo del Gobierno del Distrito Federal.



Gráfica 5
Empleos ^{1/} en restaurantes y hoteles, 2007-2014
Enero-Febrero



	2007	2008	2009	2010	2011	2012	2013	2014
Directos	226,456	241,434	242,484	245,150	255,669	266,203	283,206	297,461
Indirectos	566,140	603,585	606,210	612,875	639,173	665,508	708,015	743,652
Total	792,596	845,019	848,694	858,025	894,842	931,711	991,221	1,041,113

Notas:

^{1/} Estas cifras, pueden no coincidir con las publicadas anteriormente, debido a un cambio metodológico aplicado por el Instituto Mexicano del Seguro Social.

^{2/} Los empleos directos están conformados por el personal ocupado en restaurantes y hoteles. Los datos de 2002 a 2009 se estimaron aplicando la tasa de crecimiento de asegurados permanentes en el IMSS del Sector "Servicios para personas y el Hogar" donde se incluye esta actividad, al Subsector 93 clasificado por el INEGI: "Restaurantes y Hoteles". A partir de 2010, se toman las cifras del IMSS.

Fuente: Secretaría de Turismo del Gobierno del Distrito Federal, con datos del Insituto Mexicano del Seguro Social.



Cuadro 2
Llegada de Extranjeros por el AICM, 2007-2014
Enero-Febrero

Mes	2007	2008	2009	2010	2011	2012	2013	2014
Enero	149,650	161,940	177,215	187,614	159,433	200,268	214,973	246,791
Febrero	149,442	166,438	170,749	182,571	153,999	187,399	194,123	229,324
Marzo	181,190	180,525	188,078	205,494	174,652	198,614	215,078	
Abril	143,824	174,518	147,066	169,926	160,167	173,677	191,194	
Mayo	150,986	168,802	69,110	172,389	165,458	182,188	199,432	
Junio	169,625	165,563	140,641	198,050	179,749	218,195	234,144	
Julio	186,556	200,333	187,764	230,371	199,622	233,556	245,484	
Agosto	159,515	186,078	171,868	189,918	181,782	210,326	223,055	
Septiembre	128,262	136,335	139,565	133,020	159,437	176,050	193,627	
Octubre	151,217	168,562	168,288	159,994	190,231	200,125	229,305	
Noviembre	154,405	172,278	172,482	158,982	187,983	203,560	231,836	
Diciembre	161,741	201,285	209,799	188,479	226,782	248,476	277,921	
Total	299,092	328,378	347,964	370,185	313,432	387,667	409,096	476,115

Fuente: Secretaría de Turismo del Gobierno del Distrito Federal con datos del Centro de Estudios Migratorios de la Unidad de Política Migratoria.



Cuadro 10
Visitantes atendidos en módulos de información turística, 2007-2014
Enero-Febrero

Mes	2007			2008			2009			2010			2011			2012		
	Nacio nales	Interna cionales	Total	Nacio nales	Interna cionales	Total	Nacio nales	Interna cionales	Total	Nacio nales	Interna cionales	Total	Nacio nales	Interna cionales	Total	Nacio nales	Interna cionales	Total
Enero	21,808	7,577	29,385	19,314	7,793	27,107	30,301	11,937	42,238	18,165	8,847	27,012	27,429	10,916	38,345	17,386	9,608	26,994
Febrero	20,624	7,827	28,451	19,897	7,574	27,471	23,826	10,893	34,719	16,380	8,485	24,865	22,921	9,884	32,805	19,201	9,251	28,452
Marzo	30,046	7,977	38,023	31,708	8,121	39,829	34,597	12,178	46,775	22,296	10,022	32,318	21,820	8,928	30,748	18,662	9,131	27,793
Abril	31,852	7,501	39,353	22,651	7,178	29,829	31,573	8,787	40,360	25,075	9,528	34,603	31,628	10,238	41,866	26,483	9,260	35,743
Mayo	20,622	6,377	26,999	21,879	7,298	29,177	18,066	3,090	21,156	18,677	8,036	26,713	25,575	8,701	34,276	21,053	8,083	29,136
Junio	20,739	5,609	26,348	23,187	7,674	30,861	24,642	5,312	29,954	20,106	9,270	29,376	26,545	8,561	35,106	22,849	8,376	31,225
Julio	25,109	7,116	32,225	35,504	11,545	47,049	25,143	6,994	32,137	29,794	13,991	43,785	25,326	9,124	34,450	29,814	9,896	39,710
Agosto	21,033	8,164	29,197	30,290	13,187	43,477	20,106	6,055	26,161	24,684	12,024	36,708	24,469	8,977	33,446	28,115	10,555	38,670
Septiembre	18,280	5,668	23,948	25,111	7,983	33,094	13,835	786	14,621	22,625	9,661	32,286	19,555	7,685	27,240	22,595	7,943	30,538
Octubre	25,498	7,047	32,545	28,832	8,748	37,580	24,101	8,359	32,460	23,953	9,929	33,882	30,029	9,812	39,841	25,116	9,324	34,440
Noviembre	22,905	7,484	30,389	31,687	8,741	40,428	21,920	8,501	30,421	18,802	9,142	27,944	25,952	9,700	35,652	23,929	9,193	33,122
Diciembre	23,330	7,352	30,682	37,775	9,852	47,627	28,855	5,831	34,686	29,770	12,420	42,190	28,082	9,092	37,174	28,483	9,960	38,443
Total	42,432	15,404	57,836	39,211	15,367	54,578	54,127	22,830	76,957	34,545	17,332	51,877	50,350	20,800	71,150	36,587	18,859	55,446

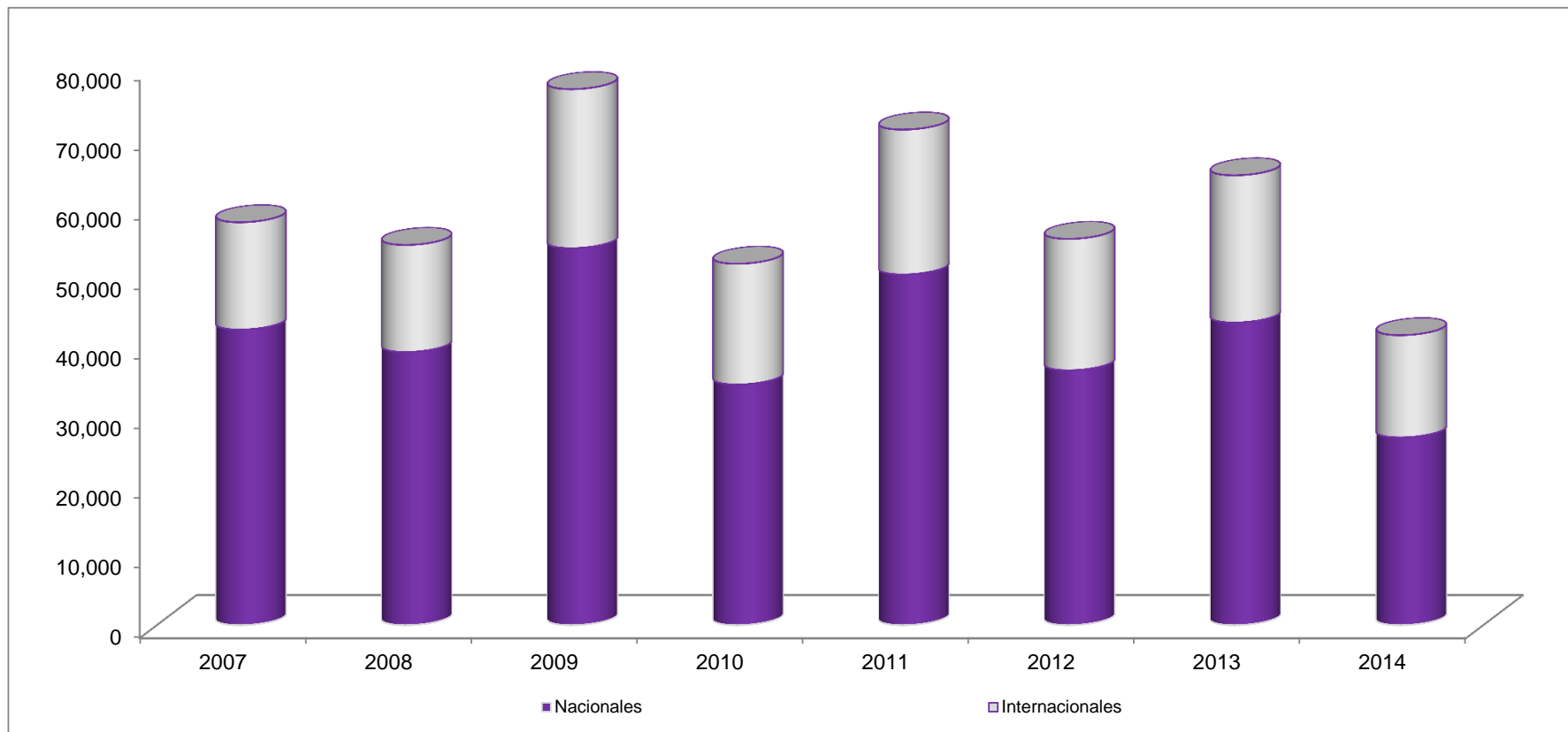
Mes	2013			2014		
	Nacio nales	Interna cionales	Total	Nacio nales	Interna cionales	Total
Enero	22,714	11,022	33,736	22,122	12,563	34,685
Febrero	20,730	10,112	30,842	4,828	2,103	6,931
Marzo	29,460	13,127	42,587			
Abril	23,076	10,228	33,304			
Mayo	22,871	10,113	32,984			
Junio	23,173	9,928	33,101			
Julio	29,230	10,447	39,677			
Agosto	17,269	7,636	24,905			
Septiembre	22,714	11,022	33,736			
Octubre	11,723	7,520	19,243			
Noviembre	18,602	9,544	28,146			
Diciembre	21,943	10,046	31,989			
Total	43,444	21,134	64,578	26,950	14,666	41,616

Nota:

La variación que se presenta a partir del mes de febrero del año 2014, se debe a que la Red de Información Turística se encuentra



Grafica 14
Visitantes nacionales e internacionales atendidos en módulos de información turística, 2007-2014
Enero-Febrero



	2007	2008	2009	2010	2011	2012	2013	2014
Nacionales	42,432	39,211	54,127	34,545	50,350	36,587	43,444	26,950
Internacionales	15,404	15,367	22,830	17,332	20,800	18,859	21,134	14,666
Total	57,836	54,578	76,957	51,877	71,150	55,446	64,578	41,616

Nota:



Cuadro 11
Llamadas atendidas a través del 01 800, 2007-2013
Enero-Febrero

Mes	2007	2008	2009	2010	2011	2012	2013	2014
Enero	125	483	557	594	472	268	374	529
Febrero	121	460	371	438	361	405	300	193
Marzo	151	1,695	509	1,036	461	397	433	
Abril	203	762	1,475	984	912	901	430	
Mayo	408	1,026	566	489	348	368	480	
Junio	376	1,067	587	627	310	359	436	
Julio	1,607	2,089	1,719	854	671	945	1,033	
Agosto	703	806	986	653	335	489	745	
Septiembre	807	934	1,719	692	255	471	438	
Octubre	823	872	489	569	204	579	522	
Noviembre	878	722	571	855	417	635	475	
Diciembre	849	693	980	632	892	785	740	
Total	246	943	928	1,032	833	673	674	722

Nota:

La variación que se presenta a partir del mes de febrero del año 2014, se debe a que la Red de Información Turística se encuentra



Cuadro 12
Número de visitas al Sitio Oficial, 2007-2014
Enero-Febrero

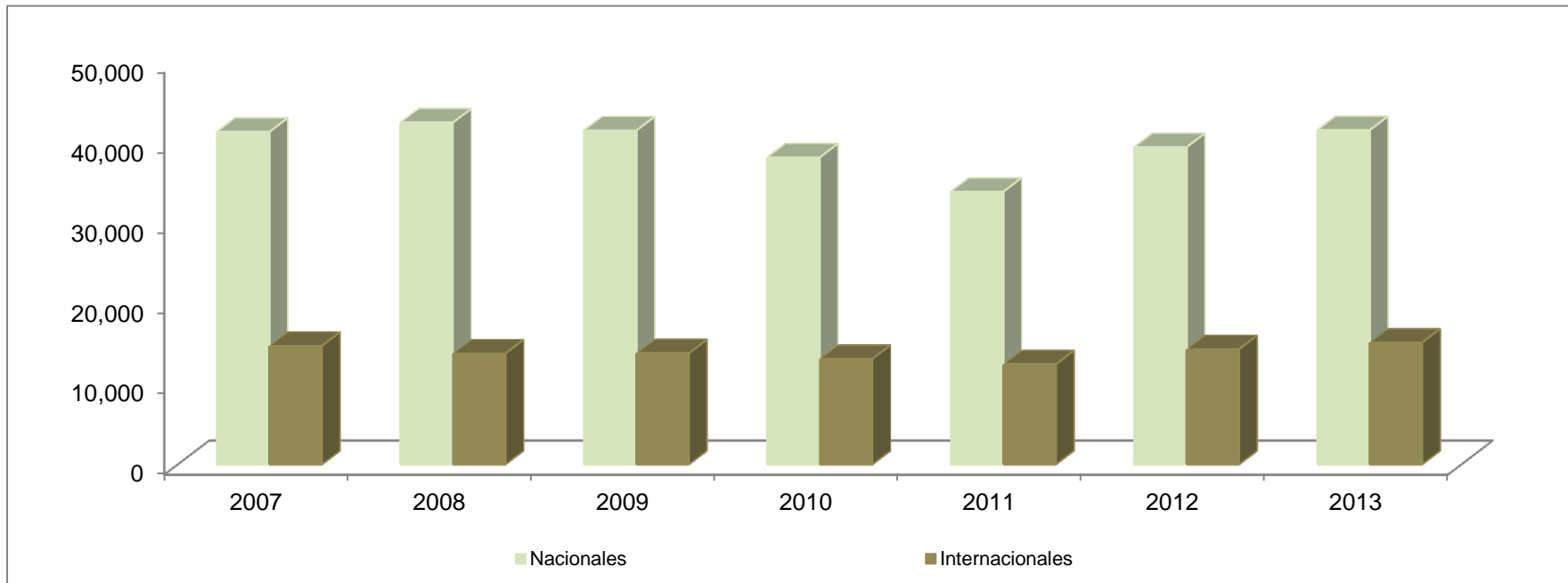
Mes	2007	2008	2009	2010	2011	2012	2013	2014
Enero	104,700	103,956	151,674	219,007	235,137	151,740	131,801	148,818
Febrero	130,875	106,194	122,594	291,759	195,321	159,345	122,245	154,573
Marzo	113,425	164,191	209,594	295,350	219,164	161,271	162,047	
Abril	112,567	165,107	173,740	276,274	360,246	177,304	145,879	
Mayo	125,232	159,263	157,780	275,321	205,763	194,292	152,048	
Junio	90,000	129,145	172,850	235,444	224,981	168,511	141,522	
Julio	49,500	133,497	175,340	248,134	247,850	203,340	162,964	
Agosto	92,935	138,200	190,210	208,573	249,214	241,352	140,209	
Septiembre	90,938	162,620	191,244	253,240	184,322	254,496	148,868	
Octubre	112,036	175,138	197,582	273,654	205,352	348,215	180,261	
Noviembre	95,813	185,251	259,723	281,349	218,377	215,646	172,745	
Diciembre	81,968	110,221	289,713	406,234	197,411	145,967	136,596	
Total	235,575	210,150	274,268	510,766	430,458	311,085	254,046	303,391

Fuente: Secretaría de Turismo del Gobierno del Distrito Federal.



Gráfica 8

**Vuelos comerciales ^{1/} en el Aeropuerto Internacional de la Ciudad de México, 2007-2014
Enero-Febrero**



	2007	2008	2009	2010	2011	2012	2013	2014
Nacionales	41,398	42,552	41,565	38,225	33,948	39,498	41,610	41,657
Internacionales	14,766	13,813	13,850	13,144	12,460	14,347	15,173	16,177
Total	56,164	56,365	55,415	51,369	46,408	53,845	56,783	57,834

Nota:

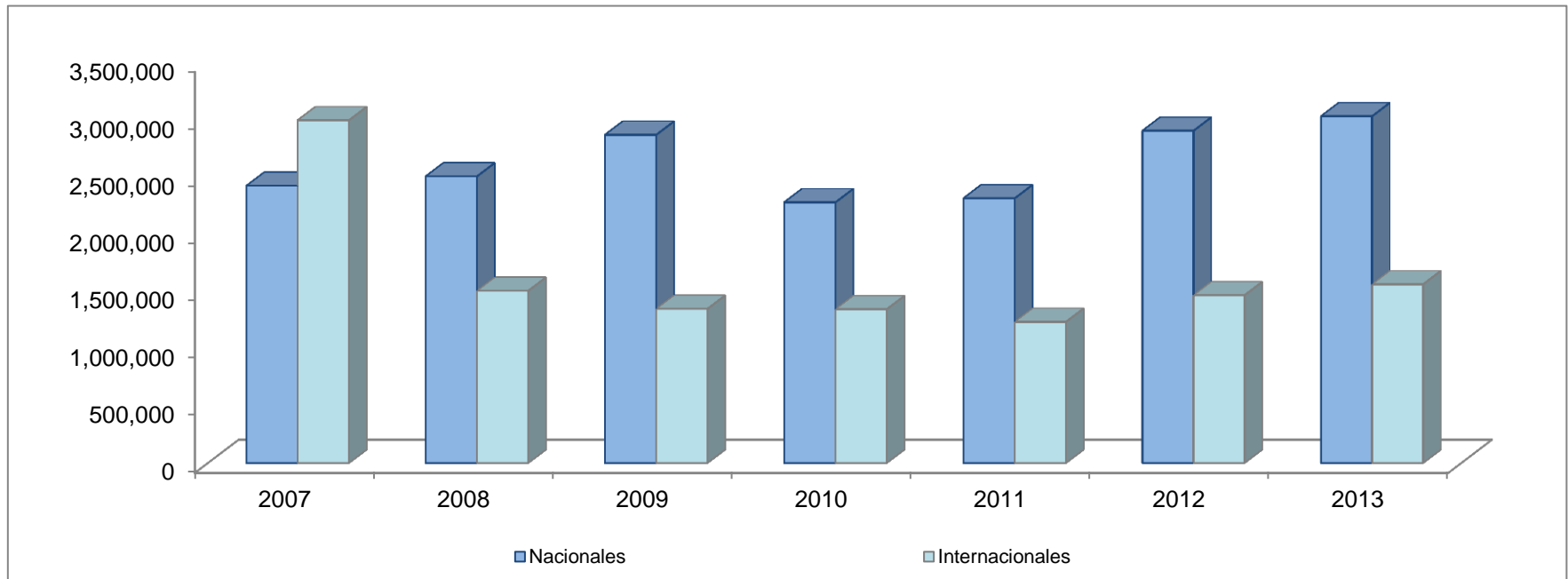
^{1/} Incluyen llegadas y salidas.

Fuente: Secretaría de Turismo del Gobierno del Distrito Federal con datos del Grupo Aeroportuario de la Ciudad de México.



Gráfica 9

**Movimiento de Pasajeros ^{1/} en el Aeropuerto Internacional de la Ciudad de México, 2007-2014
Enero-Febrero**



	2007	2008	2009	2010	2011	2012	2013	2014
Nacionales	2,418,847	2,501,203	2,863,888	2,274,758	2,309,658	2,899,149	3,025,932	3,292,018
Internacionales	2,991,120	1,502,259	1,344,893	1,341,577	1,231,612	1,463,528	1,559,256	1,760,349
Total	5,409,967	4,003,462	4,208,781	3,616,335	3,541,270	4,362,677	4,585,188	5,052,367

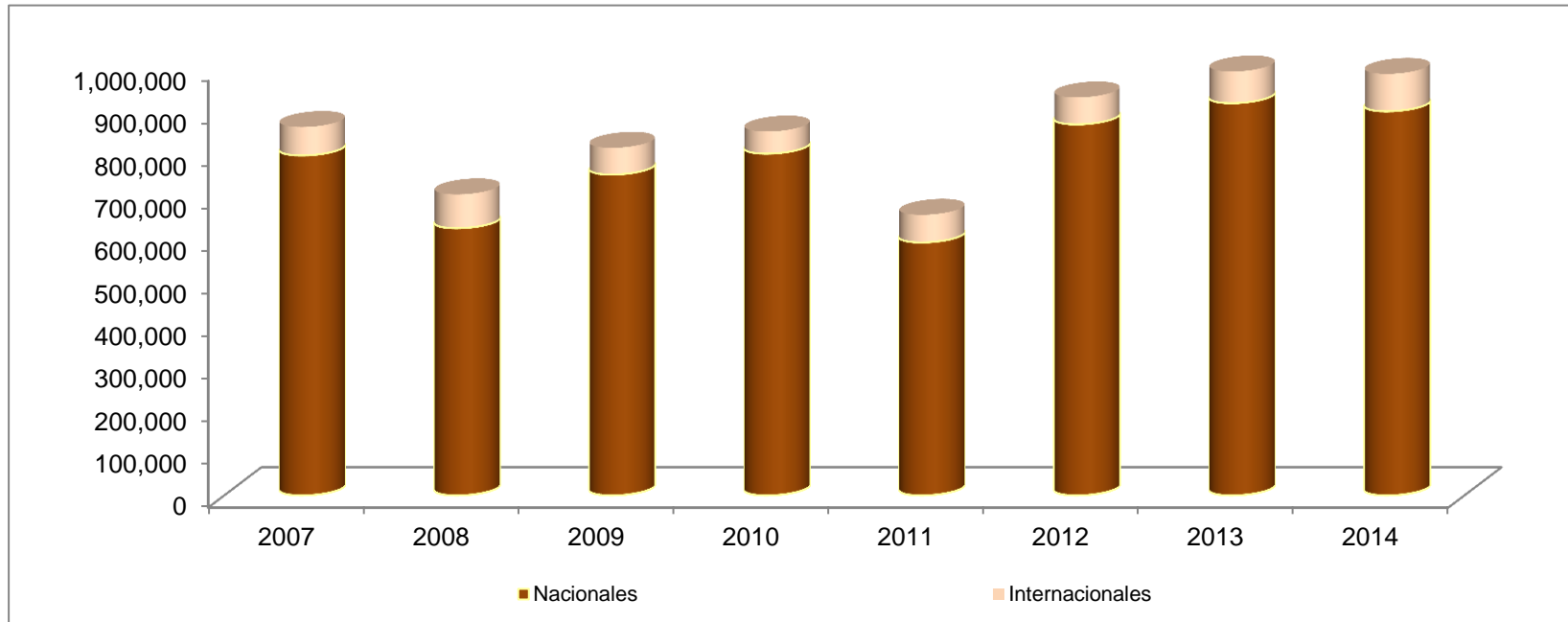
Nota:

^{1/} Incluyen llegadas y salidas.

Fuente: Secretaría de Turismo del Gobierno del Distrito Federal con datos del Grupo Aeroportuario de la Ciudad de México.



Gráfica 11
Visitantes a centros del INAH, 2007-2014
Enero-Febrero

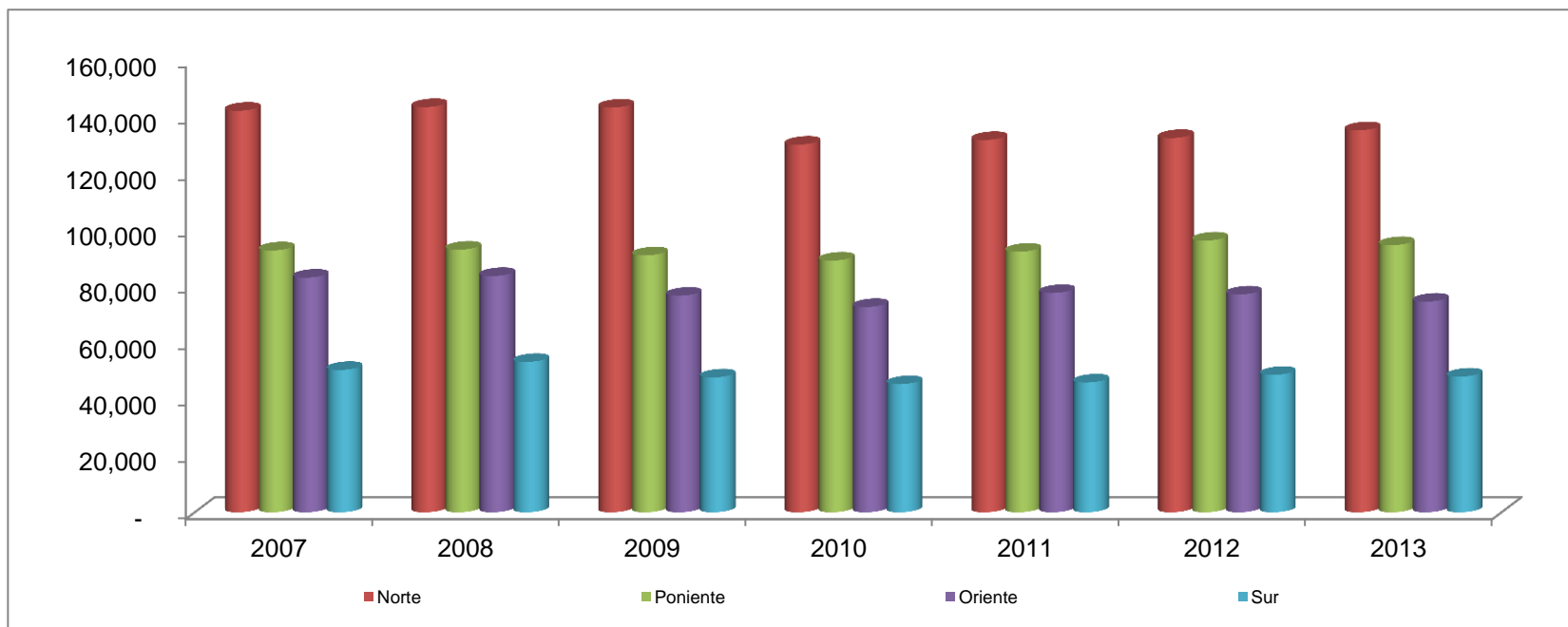


	2007	2008	2009	2010	2011	2012	2013	2014
Nacionales	796,818	626,308	752,000	801,047	592,923	869,719	919,404	900,308
Internacionales	66,695	79,229	62,710	51,898	64,747	63,128	74,238	8,780
Total	863,513	705,537	814,710	852,945	657,670	932,847	993,642	988,088

Fuente: Secretaría de Turismo del Gobierno del Distrito Federal con datos del Instituto Nacional de Antropología e Historia (INAH).



Gráfica 12
Corridos de origen por Centrales de Autobuses, 2007-2014
Enero-Febrero



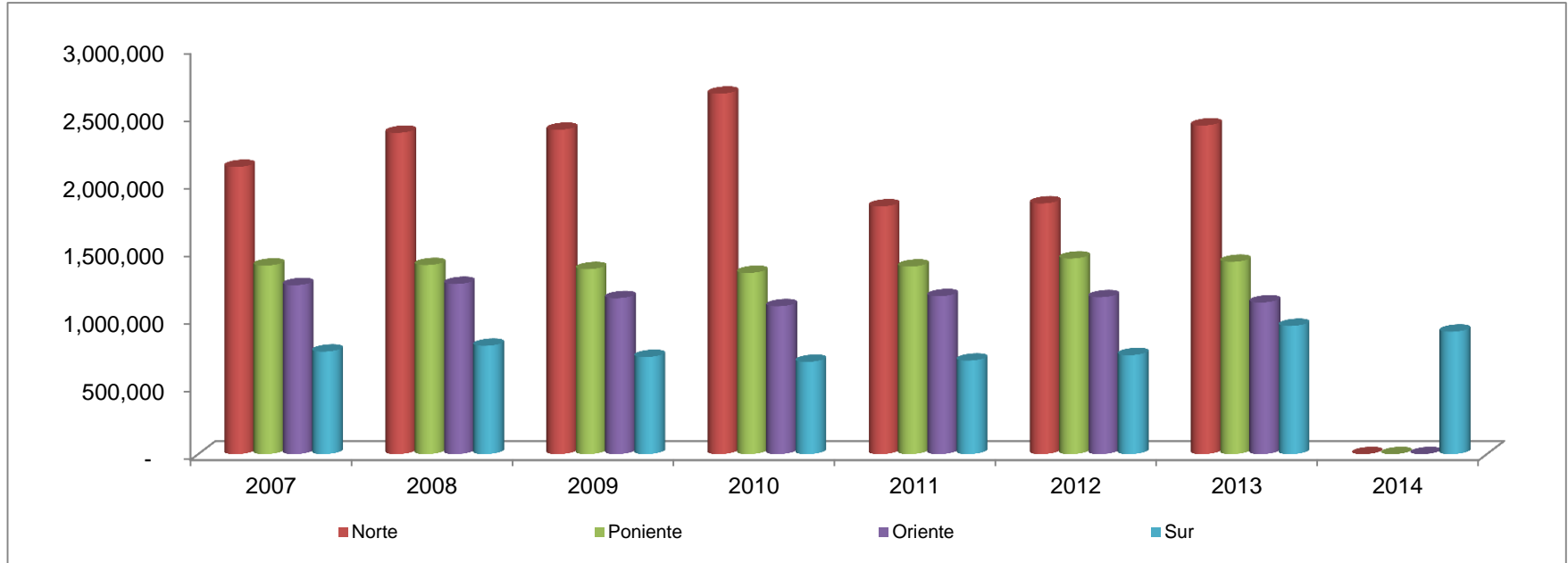
	2007	2008	2009	2010	2011	2012	2013	2014
Norte	142,316	143,607	143,421	130,328	131,966	132,675	135,402	n.d.
Poniente	92,936	93,189	91,175	89,331	92,444	96,398	94,789	n.d.
Oriente	83,284	83,875	76,889	72,888	77,858	77,344	74,764	n.d.
Sur	50,550	53,405	47,891	45,498	46,098	48,793	48,191	48,729
Total	369,086	374,076	359,376	338,045	348,366	355,210	353,146	48,729

n.d. No disponible

Fuente: Secretaría de Turismo del Gobierno del Distrito Federal con datos de la Secretaría de Comunicaciones y Transportes.



Gráfica 13
Pasajeros transportados por Centrales de Autobuses, 2007-2014
Enero-Febrero



	2007	2008	2009	2010	2011	2012	2013	2014
Norte	2,123,485	2,376,013	2,397,954	2,665,004	1,831,452	1,853,551	2,430,020	n.d.
Poniente	1,394,040	1,397,835	1,367,625	1,339,965	1,386,660	1,445,970	1,421,835	n.d.
Oriente	1,249,260	1,258,125	1,153,335	1,093,320	1,167,870	1,160,160	1,121,460	n.d.
Sur	758,250	801,075	718,365	682,470	691,470	731,895	947,901	905,227
Total	5,525,035	5,833,048	5,637,279	5,780,759	5,077,452	5,191,576	5,921,216	905,227

n.d. No disponible

Fuente: Secretaría de Turismo del Gobierno del Distrito Federal con datos de la Secretaría de Comunicaciones y Transportes.



Cuadro 13
Emisión de pases turísticos por entidad, 2009–2014 ^{1/}
Enero-Febrero

Entidad Federativa	2009 ^{2/}	2010	2011	2012	2013	2014
Aguascalientes		54	94	213	296	325
Baja California		6	19	29	23	22
Baja California Sur		2	0	5	13	11
Campeche		14	10	34	28	44
Chiapas		45	54	95	124	150
Chihuahua		17	32	48	77	59
Coahuila		38	59	116	133	141
Colima		17	20	53	54	93
Durango		10	23	34	42	76
Guanajuato		30	19	60	77	104
Guerrero		199	318	728	1,075	1,421
Hidalgo		11	51	86	60	75
Jalisco		188	290	719	979	1,162
Michoacán		32	34	80	70	112
Morelos		29	43	74	129	173
Nayarit		9	14	28	42	49
Nuevo León		94	185	344	462	501
Oaxaca		42	55	98	103	101
Puebla		15	30	57	54	95
Querétaro		20	27	52	83	109
Quintana Roo		25	35	76	82	111
San Luis Potosí		63	113	357	593	1,046
Sinaloa		14	22	38	49	80
Sonora		6	7	25	19	30
Tabasco		69	103	158	165	194
Tamaulipas		58	58	138	233	277
Tlaxcala		11	9	24	10	23
Veracruz		164	292	831	1,077	1,435
Yucatán		20	15	28	56	65
Zacatecas		15	33	85	110	120
Extranjero		33	49	75	93	92
Total		1,350	2,113	4,788	6,411	8,296

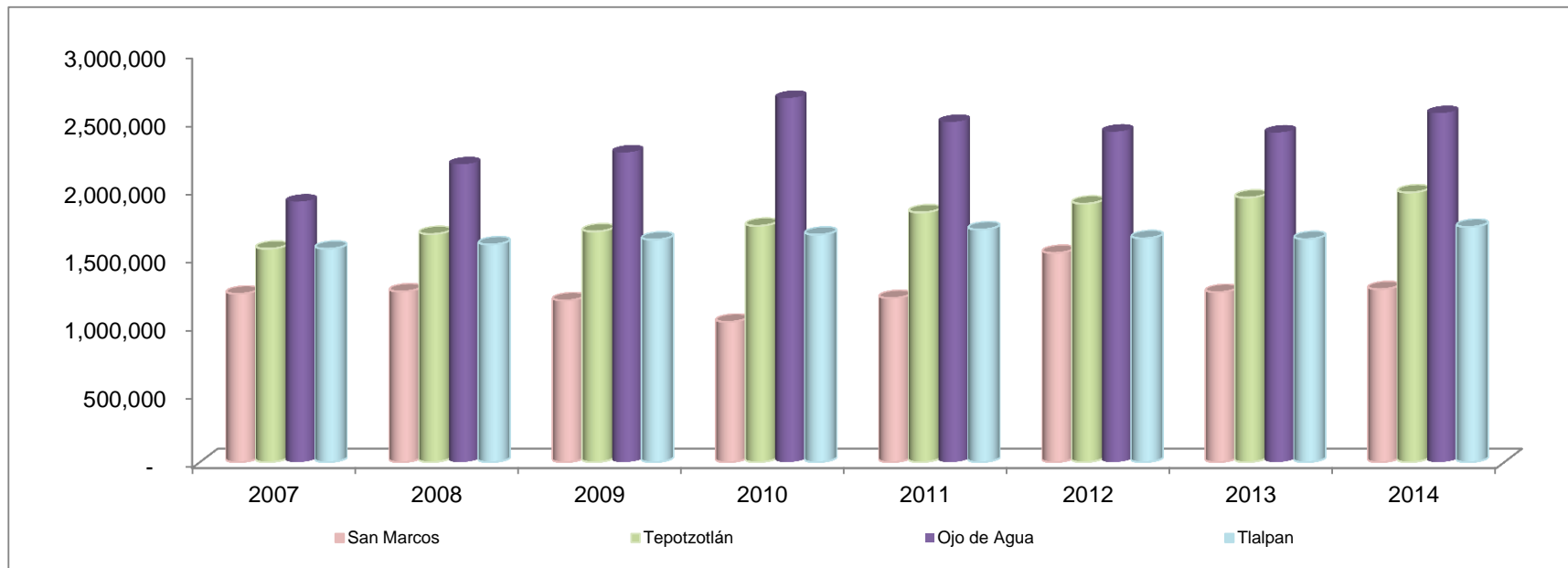
^{1/} Las cifras pueden no coincidir con las publicadas anteriormente, debido a que no todos los pases gestionados son utilizados.

^{2/} Datos a partir de marzo. Cifras revisadas.

Fuente: Secretaría de Turismo del Gobierno del Distrito Federal con datos de la Secretaría del Medio Ambiente.



Gráfica 14
Movimiento de autos en las principales carreteras (casetas) del Distrito Federal, 2007-2014
Enero-Febrero



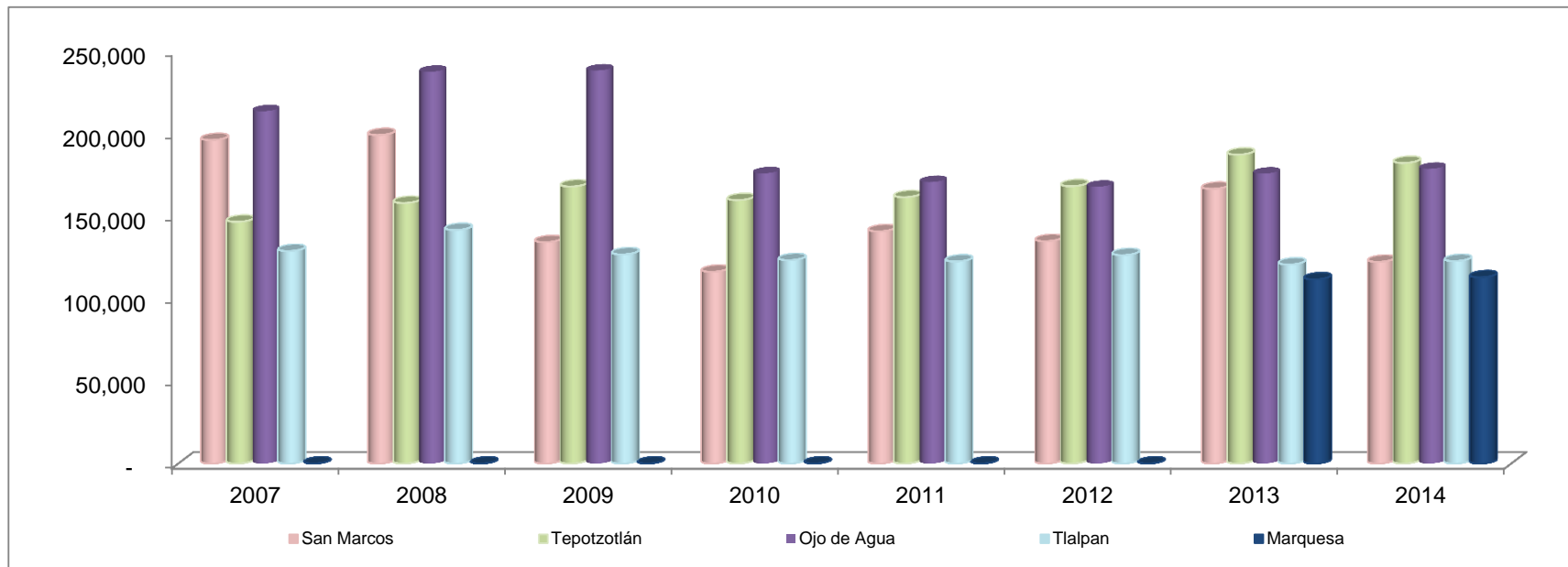
	2007	2008	2009	2010	2011	2012	2013	2014
San Marcos	1,235,738	1,252,927	1,187,033	1,029,858	1,204,217	1,535,662	1,247,727	1,269,489
Tepotzotlán	1,566,456	1,673,798	1,692,945	1,734,102	1,832,468	1,896,718	1,940,753	1,978,603
Ojo de Agua	1,911,701	2,184,935	2,271,984	2,671,058	2,495,079	2,424,035	2,417,869	2,559,727
Tlalpan	1,566,162	1,597,943	1,632,965	1,669,271	1,707,124	1,643,313	1,637,392	1,726,178
Marquesa	n.d.	n.d.	n.d.	n.d.	n.d.	n.d.	2,393,793	2,502,086
Total	6,280,057	6,709,603	6,784,927	7,104,289	7,238,888	7,499,728	9,637,534	10,036,083

n.d. No disponible

Fuente: Secretaría de Turismo del Gobierno del Distrito Federal con datos de Caminos y Puentes Federales de Ingresos y Servicios Conexos y Promotora y Operadora de Infraestructura (Oficina de Administración de la Caseta La Marquesa).



Gráfica 15
Movimiento de autobuses en las principales carreteras (casetas) del Distrito Federal, 2007-2014
Enero-Febrero



	2007	2008	2009	2010	2011	2012	2013	2014
San Marcos	196,257	199,297	134,411	116,451	140,976	135,028	166,725	122,487
Tepetzotlán	146,735	158,135	168,104	159,878	161,646	168,294	187,445	182,375
Ojo de Agua	213,729	237,610	238,394	176,116	170,821	167,983	175,923	178,838
Tlalpan	129,039	141,786	127,009	123,505	122,708	126,562	120,864	122,978
Marquesa	n.d.	n.d.	n.d.	n.d.	n.d.	n.d.	111,846	113,098
Total	685,760	736,828	667,918	575,950	596,151	597,867	762,803	719,776

n.d. No disponible

Fuente: Secretaría de Turismo del Gobierno del Distrito Federal con datos de Caminos y Puentes Federales de Ingresos y Servicios Conexos y Promotora y Operadora de Infraestructura (Oficina de Administración de la Caseta La Marquesa).