



Actividad Turística de la Ciudad de México Indicadores 2007 - 2013

ENERO-NOVIEMBRE

Dirección General de Planeación y Desarrollo Turístico



Indice

Página

●	Resumen de Indicadores Turísticos 2007-2013	1
●	Derrama económica en dólares de turistas hospedados en hoteles, 2007-2013	2
●	Derrama económica en pesos de turistas hospedados en hoteles, 2007-2013	3
●	Gasto promedio en dólares por turista hospedado, 2007-2013	4
●	Gasto promedio en pesos por turista hospedado, 2007-2013	5
●	Turistas hospedados en hoteles, 2007-2013	6
●	Turistas hospedados en hoteles por categoría, 2007-2013	7
●	Porcentaje de ocupación por categoría, 2007-2013	8
●	Turistas hospedados por Delegación, 2007-2013	9
●	Porcentaje de ocupación por Delegación, 2007-2013	10
●	Turistas hospedados por Zona Turística, 2007-2013	11
●	Porcentaje de ocupación por Zona Turística 2007-2013	12
●	Porcentaje de ocupación promedio diaria, 2007-2013	13
●	Establecimientos de hospedaje por categoría, 2007-2013	14
●	Cuartos por categoría, 2007-2013	15
●	Empleos en restaurantes y hoteles, 2007-2013	16
●	Llegada de Extranjeros por el Aeropuerto Internacional de la Ciudad de México	17
●	Visitantes atendidos en módulos de información turística, 2007-2013	18
●	Visitantes nacionales e internacionales atendidos en módulos de información turística, 2007-2013	19
●	Llamadas atendidas a través del 01 800, 2007-2013	20
●	Visitas al Sitio Oficial, 2007-2013	21
●	Vuelos comerciales en el Aeropuerto Internacional de la Ciudad de México, 2007-2013	22
●	Movimiento de Pasajeros en el Aeropuerto Internacional de la Ciudad de México, 2007-2013	23
●	Visitantes a centros del INAH, 2007-2013	24
●	Corridas de origen por Centrales de Autobuses, 2007-2013	25
●	Pasajeros transportados por Centrales de Autobuses, 2007-2013	26
●	Pases turísticos emitidos por Entidad Federativa, 2009-2013	27
●	Movimiento de autos en las Cinco Carreteras, 2007-2013	28
●	Movimiento de autobuses en las Cinco Carreteras, 2007-2013	29



Cuadro 1
Resumen de Indicadores Turísticos, 2007-2013
Enero-Noviembre

Concepto	2007	2008	2009	2010	2011	2012	2013
Habitaciones	48,724	48,776	48,682	48,544	48,898	49,194	48,819
Porcentaje de Ocupación	56.96%	56.47%	45.70%	52.17%	56.57%	62.31%	65.05%
Llegada de Turistas	10,253,529	10,723,116	9,155,619	10,142,782	11,226,239	11,282,259	11,673,106
Nacionales	7,726,735	8,071,212	7,359,831	8,453,466	9,336,064	9,183,614	9,505,772
Internacionlaes	2,526,794	2,651,904	1,795,788	1,689,316	1,890,175	2,098,645	2,167,334
Turistas Noche ^{1/}	19,578,177	20,311,233	16,626,727	18,797,633	21,165,501	22,166,892	21,624,627
Nacionales	14,364,909	14,776,710	12,885,172	14,942,554	16,956,200	17,700,164	17,033,426
Internacionlaes	5,213,268	5,534,523	3,741,555	3,855,079	4,209,301	4,466,728	4,591,201
Cuartos Ocupados ^{2/}	9,239,706	9,161,893	7,434,330	8,473,631	9,196,538	9,982,479	10,651,344
Nacionales	6,910,542	6,856,526	5,853,000	6,768,419	7,392,968	7,968,902	8,468,275
Internacionlaes	2,329,164	2,305,367	1,581,330	1,705,212	1,803,570	2,013,577	2,183,069
Estadía ^{3/}	1.91	1.89	1.82	1.85	1.89	1.96	1.85
Nacionales	1.86	1.83	1.75	1.77	1.82	1.93	1.79
Internacionlaes	2.06	2.09	2.08	2.28	2.23	2.13	2.12
Densidad ^{4/}	2.12	2.22	2.24	2.22	2.30	2.22	2.03
Derrama total (mdd) ^{5/}	3,783.6	4,052.2	2,796.7	3,127.0	3,656.1	3,728.3	4,089.0
Derrama total (mdp) ^{5/}	41,350.1	44,254.5	38,129.0	39,580.2	45,046.0	48,990.8	52,169.4
Llegada de extranjeros por el AICM ^{6/}	1,724,672	1,881,372	1,732,826	1,988,329	1,912,513	2,183,958	2,372,251

Notas:

1/ Es la suma durante un periodo determinado de turistas hospedados cada día. Se obtiene al multiplicar los cuartos ocupados por la densidad.

2/ Suma de cuartos ocupados diarios en un periodo determinado.

3/ Lapso de permanencia de una persona o personas en determinado lugar.

4/ Número promedio de personas que se hospedan en un cuarto.

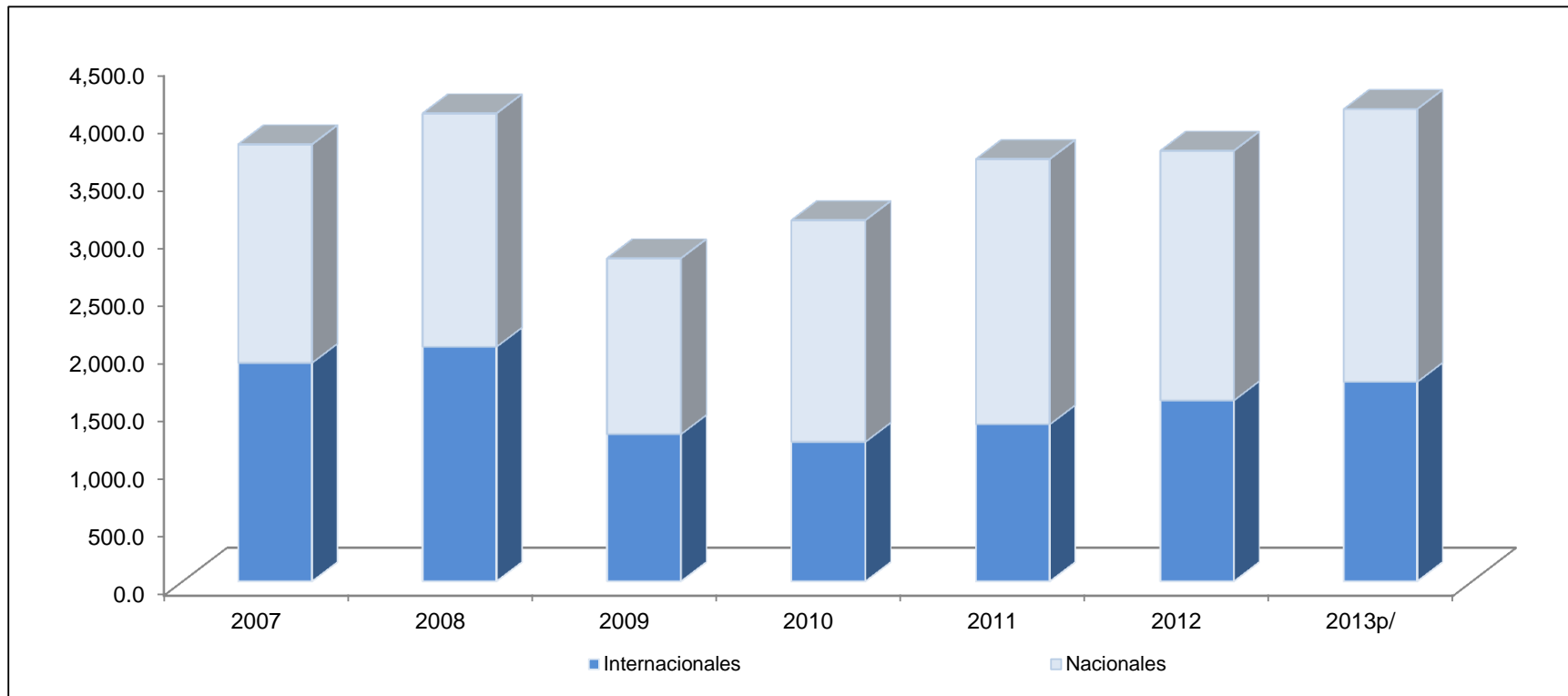
5/ Solo considera el efectuado por turistas hospedados en establecimientos de hospedaje. El gasto no coincide con lo publicado en informes anteriores, debido a que se llevó a cabo un cambio en la metodología; en lugar de tomar en cuenta el Índice inflacionario se toma el Índice nacional de precios al productor Base junio 2012=100 (SCIAN 2007), Producción total según actividad económica (finales más intermedios, clasificación SCIAN 2007), Actividades terciarias, 72 Servicios de alojamiento temporal y preparación de alimentos y bebidas, 721 Servicios de alojamiento temporal. Para el gasto en pesos. Para el gasto en dólares, la fuente es BANXICO.

6/ Elaborado con datos del Centro de Estudios Migratorios de la Unidad de Política Migratoria, SEGOB.

Fuente: Secretaría de Turismo del Gobierno del Distrito Federal.



Gráfica 1
Derrama total de los turistas hospedados en hoteles 2007-2013
Enero-Noviembre
(millones de dólares)



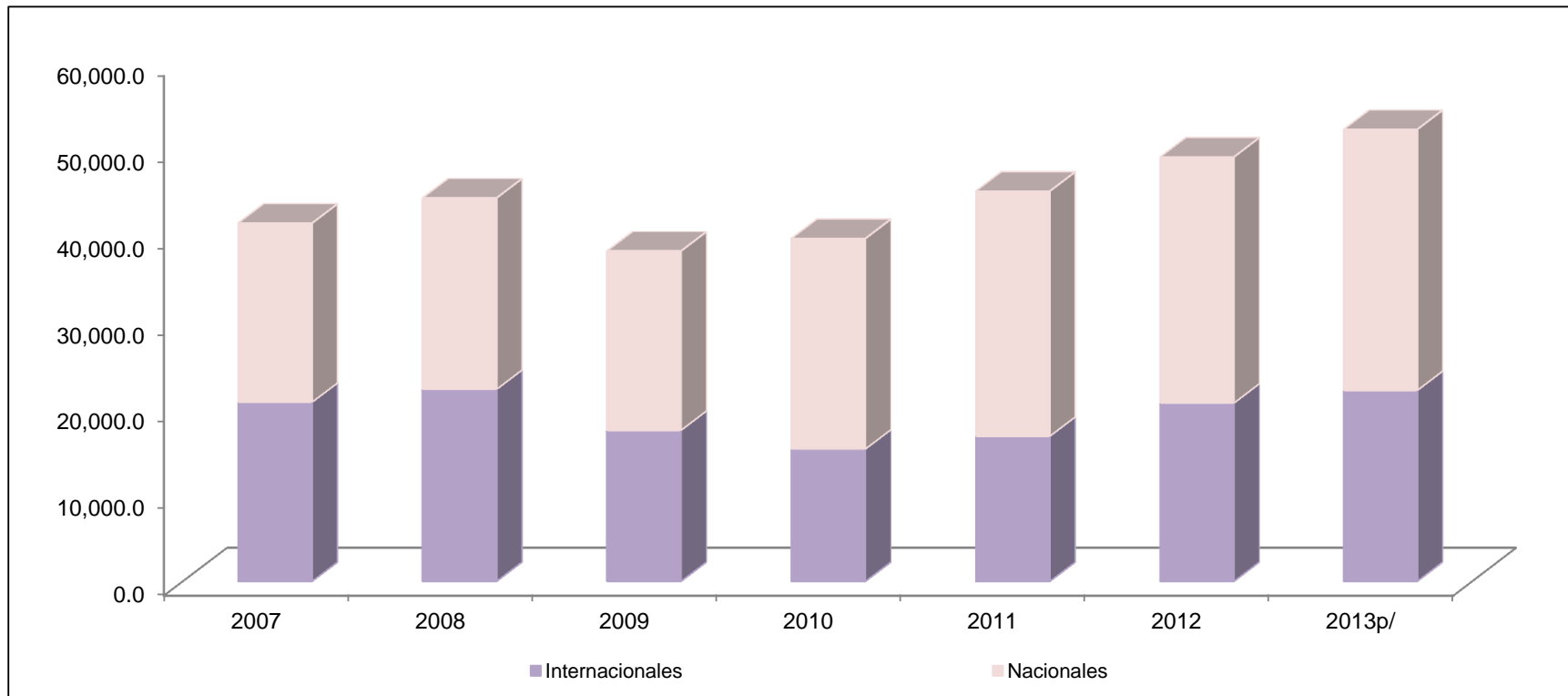
	2007	2008	2009	2010	2011	2012	2013 ^{p/}
Internacionales	1,892.0	2,030.8	1,273.8	1,207.6	1,359.3	1,566.5	1,726.4
Nacionales	1,891.6	2,021.4	1,522.9	1,919.4	2,296.8	2,161.8	2,362.5
Total	3,783.6	4,052.2	2,796.7	3,127.0	3,656.1	3,728.3	4,089.0

^{p/} Cifras preliminares.

Fuente: Secretaría de Turismo del Gobierno del Distrito Federal con datos del Banco de México.



Gráfica 2
Derrama total de los turistas hospedados en hoteles 2007-2013
Enero-Noviembre
(millones de pesos)



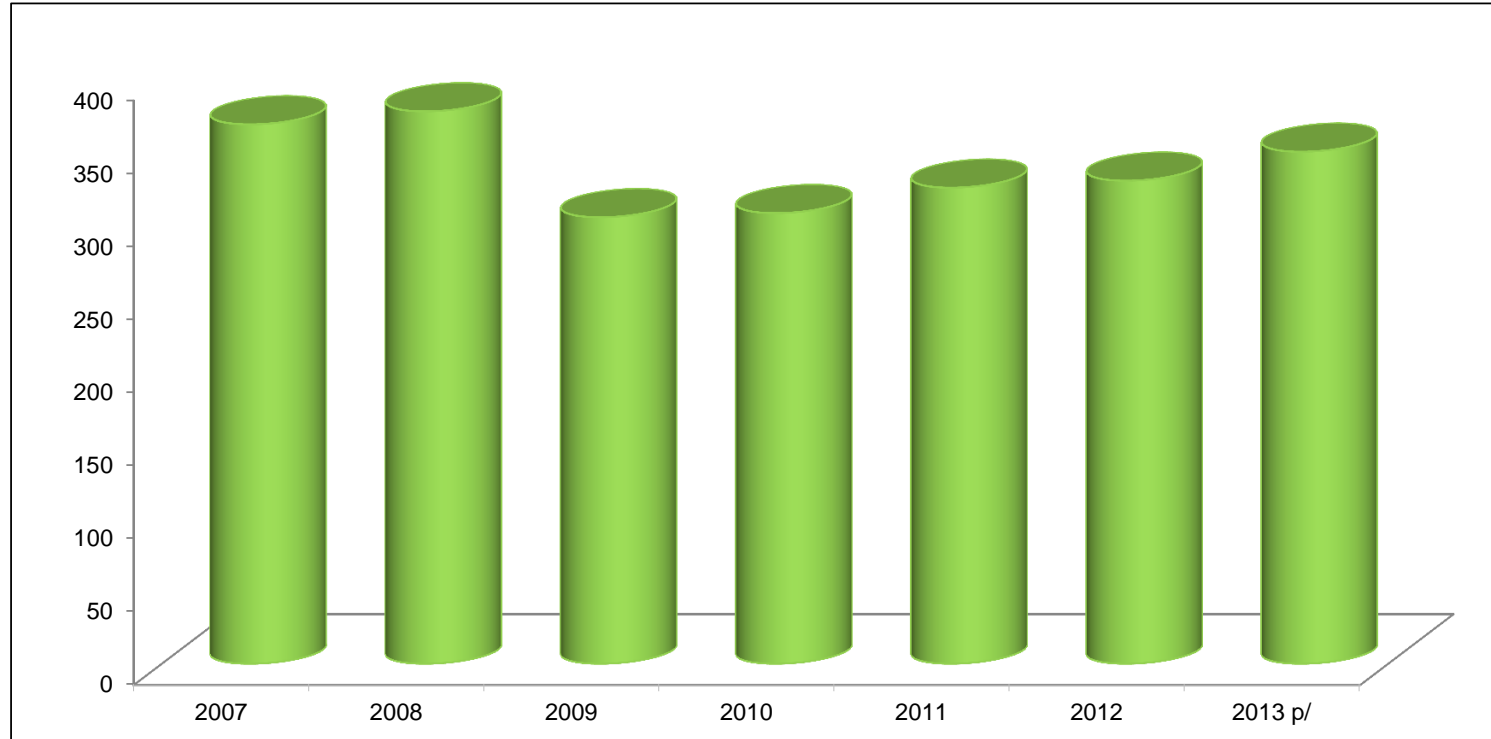
	2007	2008	2009	2010	2011	2012	2013 ^{p/}
Internacionales	20,690.8	22,171.3	17,439.1	15,285.0	16,764.5	20,588.0	22,044.4
Nacionales	20,659.3	22,083.2	20,689.9	24,295.1	28,281.5	28,402.8	30,125.0
Total	41,350.1	44,254.5	38,129.0	39,580.2	45,046.0	48,990.8	52,169.4

^{p/} Cifras preliminares.

Fuente: Secretaría de Turismo del Gobierno del Distrito Federal.



Gráfica 3
Gasto promedio^{1/} por turista hospedado, 2007-2013
Enero-Noviembre
(dólares)



	2007	2008	2009	2010	2011	2012	2013 ^{p/}
Internacionales	748.8	765.8	709.4	714.8	719.1	753.3	796.6
Nacionales	244.8	250.4	206.9	227.1	246.0	235.4	248.5
Promedio	369.0	377.9	305.5	308.3	325.7	330.5	350.3

Nota:

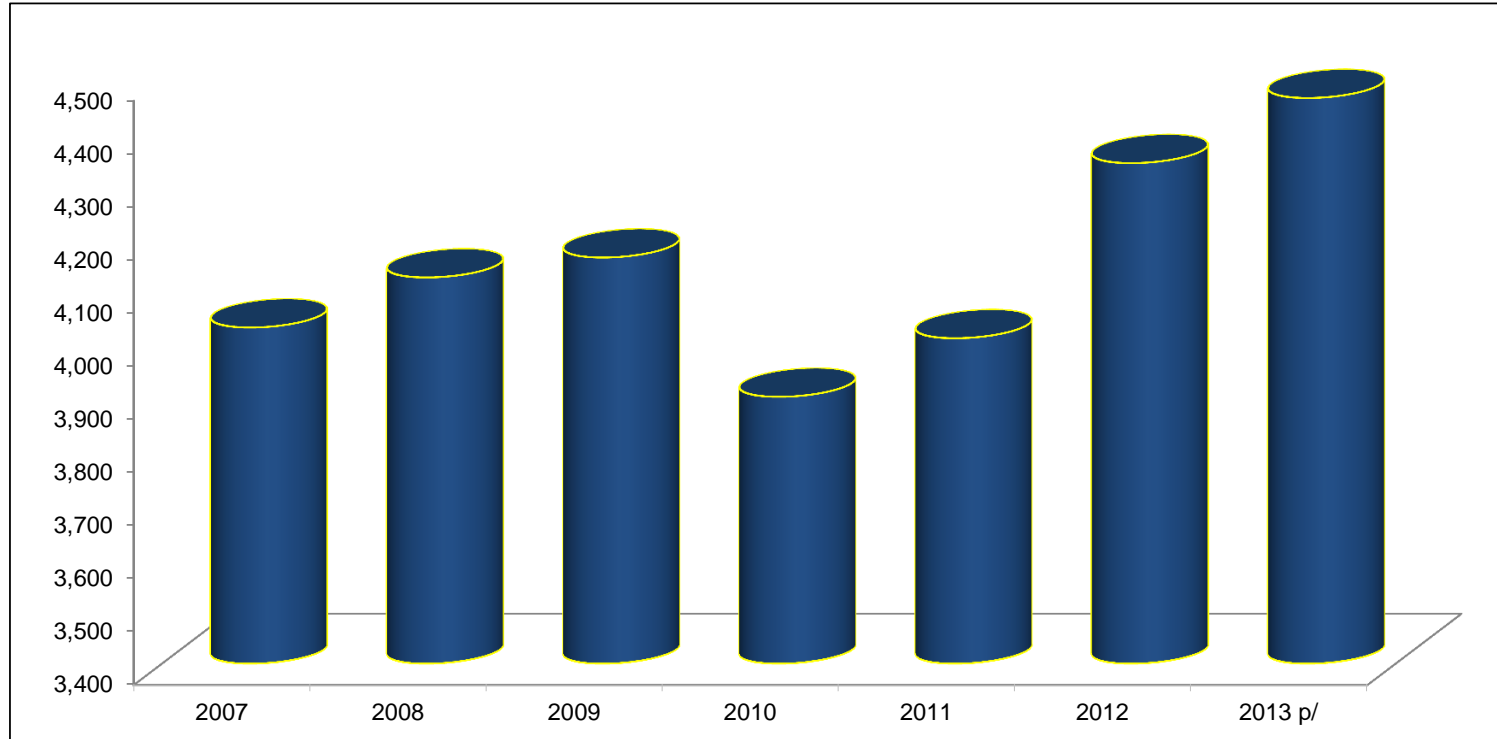
^{1/} Se refiere a la erogación media realizado por turista.

^{p/} Cifras preliminares

Fuente: Secretaría de Turismo del Gobierno del Distrito Federal con datos del Banco de México.



Gráfica 4
Gasto promedio^{1/} por turista hospedado, 2007-2013
Enero-Noviembre
(pesos)



	2007	2008	2009	2010	2011	2012	2013 ^{p/}
Internacionales	8,188.6	8,360.5	9,711.1	9,048.0	8,869.3	9,810.1	10,379.9
Nacionales	2,673.7	2,736.0	2,811.2	2,874.0	3,029.3	3,092.8	3,169.1
Promedio	4,032.8	4,127.0	4,164.5	3,902.3	4,012.6	4,342.3	4,464.9

Nota:

^{1/} Se refiere a la erogación media realizado por turista.

^{p/} Cifras preliminares

Fuente: Secretaría de Turismo del Gobierno del Distrito Federal con datos del Banco de México.



Cuadro 2
Turistas^{1/} hospedados en hoteles 2007-2013
Enero-Noviembre

Mes	2007		2008		2009		2010		2011		2012		2013	
	Nacio nales	Interna cionales	Nacio nales	Interna cionales	Nacio nales	Interna cionales	Nacio nales	Interna cionales	Nacio nales	Interna cionales	Nacio nales	Interna cionales	Nacio nales	Interna cionales
Enero	657,842	240,016	706,648	201,758	672,143	162,987	719,079	138,254	619,757	132,111	707,701	127,961	755,895	164,179
Febrero	605,580	212,734	732,930	224,581	657,792	154,665	722,182	150,788	791,257	150,404	730,870	180,389	813,593	190,857
Marzo	646,702	239,388	724,348	196,191	708,917	187,781	710,778	166,300	927,929	200,044	857,077	218,108	989,509	201,431
Abril	581,363	182,397	767,417	275,809	665,390	179,087	750,275	152,028	817,139	162,190	785,805	218,248	773,840	182,693
Mayo	598,503	220,745	667,853	243,353	319,332	54,906	685,341	164,521	898,141	204,263	734,301	170,018	889,122	191,213
Junio	667,985	206,041	646,305	235,662	548,973	104,946	729,249	144,740	729,432	175,512	773,644	211,832	783,838	180,495
Julio	763,196	249,149	668,326	243,515	843,408	172,364	816,985	135,483	918,923	173,794	920,795	196,070	830,047	180,828
Agosto	865,096	309,181	839,153	331,089	740,237	237,972	839,307	140,682	900,958	143,844	966,184	185,546	854,165	169,258
Septiembre	710,405	211,601	721,386	235,739	578,039	204,453	758,282	190,344	865,636	170,309	951,529	214,272	816,266	212,684
Octubre	862,295	229,204	839,428	233,466	788,651	161,417	789,530	154,023	957,994	194,890	945,176	192,372	850,236	233,766
Noviembre	767,768	226,338	757,418	230,741	836,949	175,210	932,458	152,153	908,898	182,814	810,532	183,829	1,090,584	277,519
Diciembre	618,983	184,691	643,214	198,895	654,193	156,695	790,667	141,241	970,378	183,419	844,921	178,303		
Total	7,726,735	2,526,794	8,071,212	2,651,904	7,359,831	1,795,788	8,453,466	1,689,316	9,336,064	1,890,175	9,183,614	2,098,645	9,447,095	2,184,923

^{1/} Visitante que permanece por lo menos una noche en un medio de alojamiento colectivo o privado en el lugar visitado.

Fuente: Secretaría de Turismo del Gobierno del Distrito Federal.



Cuadro 3
Turistas hospedados en hoteles por categoría 2007-2013
Enero-Noviembre

Categoría	2007		2008		2009		2010		2011		2012		2013	
	Nacio nales	Interna cionales	Nacio nales	Interna cionales	Nacio nales	Interna cionales	Nacio nales	Interna cionales	Nacio nales	Interna cionales	Nacio nales	Interna cionales	Nacio nales	Interna cionales
Gran Turismo	518,074	501,889	504,782	516,304	384,244	323,140	443,734	355,168	462,931	401,237	604,876	473,168	733,207	416,526
5 Estrellas	1,264,533	593,599	1,288,711	636,721	1,073,507	535,692	1,311,355	487,835	1,467,077	476,805	1,524,253	516,784	1,432,735	693,770
4 Estrellas	1,446,621	782,297	1,596,228	880,787	1,481,687	573,747	1,639,237	550,403	1,919,880	578,755	2,077,926	660,192	1,837,214	608,996
3 Estrellas	1,540,840	226,077	1,551,526	240,579	1,345,408	129,010	1,601,042	161,110	1,928,263	236,980	2,207,221	191,244	2,159,829	209,570
2 Estrellas	1,481,981	204,174	1,626,267	235,300	1,535,259	165,379	1,459,273	94,766	1,492,788	132,279	1,391,046	148,185	1,492,481	144,658
1 Estrella y SC	920,090	75,266	892,789	38,287	872,423	2,457	954,196	11,438	1,054,165	14,612	1,011,958	29,380	1,271,658	68,760
Sin Clasificar	554,596	143,492	610,909	103,926	667,303	66,363	1,044,629	28,596	1,010,960	49,507	366,334	79,692	578,648	25,054
Total	7,726,735	2,526,794	8,071,212	2,651,904	7,359,831	1,795,788	8,453,466	1,689,316	9,336,064	1,890,175	9,183,614	2,098,645	9,505,772	2,167,334

Fuente: Secretaría de Turismo del Gobierno del Distrito Federal.



Cuadro 4
Porcentaje de ocupación por categoría, 2007-2013
Enero-Noviembre

Categoría	2007	2008	2009	2010	2011	2012	2013
Gran Turismo	64.47%	64.87%	45.93%	57.97%	64.93%	67.22%	65.48%
5 Estrellas	61.31%	61.23%	50.00%	58.58%	64.01%	68.07%	70.66%
4 Estrellas	59.65%	60.73%	49.19%	56.03%	60.48%	67.82%	70.76%
3 Estrellas	49.77%	49.78%	39.95%	45.74%	50.37%	54.39%	58.50%
2 Estrellas	58.84%	61.00%	51.91%	52.68%	56.95%	59.61%	58.38%
1 Estrella	48.02%	42.79%	37.77%	40.83%	44.30%	53.40%	61.23%
Sin Clasificar	58.75%	51.25%	41.70%	51.17%	46.42%	53.63%	60.47%
Promedio	56.96%	56.47%	45.70%	52.17%	56.57%	62.31%	65.05%

Fuente: Secretaría de Turismo del Gobierno del Distrito Federal.



Cuadro 5
Turistas hospedados por Delegación ^{1/}, 2007-2013
Enero-Noviembre

Delegación	2007	2008	2009	2010	2011	2012	2013
Alvaro Obregón	142,261	148,592	119,151	129,659	140,449	296,162	440,846
Azcapotzalco	149,064	165,509	152,219	172,173	186,712	149,218	159,751
Benito Juárez	734,217	763,539	684,981	791,311	877,380	899,700	908,740
Coyoacán	206,508	218,547	187,181	201,249	220,172	209,960	194,826
Cuajimalpa	18,631	18,825	15,410	18,545	57,028	61,962	85,398
Cuauhtémoc	5,852,862	6,172,400	5,265,348	5,750,922	6,323,694	6,209,829	6,319,293
Gustavo A. Madero	413,280	426,946	378,773	434,107	507,572	515,568	552,850
Iztacalco	146,492	153,096	131,681	154,426	172,539	168,889	171,676
Iztapalapa	306,587	317,838	290,630	317,309	373,321	329,291	277,595
Magdalena Contreras	60,749	62,295	52,506	58,311	62,692	63,100	59,796
Miguel Hidalgo	1,274,692	1,309,081	1,056,733	1,195,930	1,286,846	1,306,967	1,407,899
Tláhuac	19,594	21,902	18,109	19,077	21,336	21,553	17,488
Tlalpan	248,139	252,409	201,038	232,294	268,412	275,915	269,780
Venustiano Carranza	588,742	593,574	514,760	566,222	617,037	685,241	725,113
Xochimilco	91,711	98,563	87,099	101,247	111,049	88,904	82,055
Total	10,253,529	10,723,116	9,155,619	10,142,782	11,226,239	11,282,259	11,673,106

Nota:

^{1/} Estimación con base en la composición de hoteles por categoría en cada Delegación.

Fuente: Secretaría de Turismo del Gobierno del Distrito Federal.



Cuadro 6
Porcentaje de ocupación por Delegación ^{1/}, 2007-2013
Enero-Noviembre

Delegación	2007	2008	2009	2010	2011	2012	2013
Álvaro Obregón	61.75%	62.62%	48.71%	57.57%	63.16%	68.57%	69.44%
Azcapotzalco	54.70%	55.12%	45.02%	49.50%	52.23%	57.91%	60.58%
Benito Juárez	57.07%	56.70%	46.18%	53.10%	57.35%	63.49%	66.27%
Coyoacán	59.26%	60.42%	48.90%	55.57%	60.33%	64.85%	67.60%
Cuajimalpa	49.77%	56.22%	39.94%	45.75%	58.78%	64.12%	69.31%
Cuauhtémoc	56.40%	55.72%	45.56%	51.49%	55.71%	61.62%	64.51%
Gustavo A. Madero	51.94%	51.25%	42.04%	47.12%	50.98%	55.35%	59.29%
Iztacalco	56.28%	56.64%	44.73%	51.44%	54.94%	60.24%	63.32%
Iztapalapa	55.78%	55.85%	45.32%	51.38%	56.16%	60.98%	65.29%
Magdalena Contreras	61.30%	63.67%	50.00%	58.58%	64.01%	67.96%	70.17%
Miguel Hidalgo	60.32%	59.32%	46.20%	54.96%	60.16%	64.68%	65.83%
Tláhuac	59.66%	68.84%	49.19%	56.03%	60.43%	67.19%	70.78%
Tlalpan	57.44%	58.08%	45.33%	53.48%	58.80%	63.04%	65.14%
Venustiano Carranza	57.66%	57.09%	46.99%	53.06%	57.18%	63.95%	66.60%
Xochimilco	56.98%	58.17%	46.01%	52.26%	55.12%	61.78%	65.05%
Promedio	56.96%	56.47%	45.70%	52.17%	56.57%	62.31%	65.05%

Nota:

^{1/} Estimación con base en la composición de hoteles por categoría en cada Delegación.

Fuente: Secretaría de Turismo del Gobierno del Distrito Federal.



Cuadro 7
Turistas hospedados por Zona Turística ^{1/}, 2007-2013
Enero-Noviembre

Zona Turística	2007	2008	2009	2010	2011	2012	2013
Aeropuerto-Foro Sol	730,908	765,765	664,087	736,651	810,307	880,299	922,356
Centro Histórico-Alameda	2,001,950	2,082,373	1,826,465	1,957,369	2,139,627	2,047,779	2,122,673
Chapultepec-Polanco	835,005	869,822	658,413	736,449	783,159	851,838	930,388
Condesa-Roma	343,922	366,848	319,728	363,074	407,446	400,346	403,001
Coyoacán	28,039	28,754	25,698	30,174	32,441	32,656	32,986
Iztapalapa-Central de Abasto	299,322	317,838	290,630	317,309	373,321	329,291	277,595
Norte-Basílica de Guadalupe	1,332,490	1,376,539	1,238,511	1,403,098	1,548,547	1,436,259	1,555,880
Perisur-Ajusco	356,624	317,862	243,946	279,061	316,679	332,619	326,511
Santa Fé-Desierto de los Leones	97,174	152,533	134,561	148,204	197,477	357,489	526,995
Tlalpan-Taxqueña	1,201,460	1,242,971	1,093,686	1,203,777	1,315,717	1,219,327	1,253,622
Torre Mayor-Zona Rosa	2,315,255	2,443,124	1,968,649	2,167,745	2,423,798	2,508,872	2,434,686
W. T. C.-San Angel-C.U.	600,075	638,222	586,037	679,547	745,335	775,027	786,870
Xochimilco-Milpa Alta-Tlahuac	111,305	120,465	105,208	120,324	132,385	110,457	99,543
Total	10,253,529	10,723,116	9,155,619	10,142,782	11,226,239	11,282,259	11,673,106

Nota:

^{1/} Estimación con base en la composición de hoteles por categorías en cada zona turística.

Fuente: Secretaría de Turismo del Gobierno del Distrito Federal.



Cuadro 8
Porcentaje de ocupación por Zona Turística ^{1/}, 2007-2013
Enero-Noviembre

Zona Turística	2007	2008	2009	2010	2011	2012	2013
Aeropuerto-Foro Sol	56.90%	56.61%	46.44%	52.43%	56.43%	62.91%	65.69%
Centro Histórico-Alameda	55.19%	54.26%	44.83%	49.82%	53.68%	59.50%	62.58%
Chapultepec-Polanco	62.53%	61.55%	46.77%	56.85%	62.85%	66.46%	66.45%
Condesa-Roma	56.19%	56.60%	45.73%	51.90%	55.90%	61.48%	64.81%
Coyoacán	61.30%	67.24%	50.29%	58.58%	64.01%	67.96%	70.59%
Iztapalapa-Central de Abastos	55.64%	55.93%	45.32%	51.38%	56.16%	60.98%	65.29%
Norte-Basílica de Guadalupe	53.52%	52.33%	43.34%	48.25%	51.74%	57.12%	60.86%
Perisur-Ajusco	59.18%	59.07%	46.50%	54.81%	60.16%	64.14%	66.12%
Santa Fé-Desierto de los Leones	59.37%	61.42%	47.52%	55.95%	61.91%	67.86%	69.40%
Tlalpan-Taxqueña	54.48%	53.54%	44.11%	49.38%	53.18%	59.27%	63.12%
Torre Mayor-Zona Rosa	59.33%	59.24%	47.57%	55.03%	59.92%	65.17%	67.31%
W.T.C.-San Angel-C.U.	57.46%	57.33%	46.63%	53.80%	57.94%	64.38%	66.86%
Xochimilco-Milpa Alta-Tlahuac	57.44%	58.82%	46.55%	52.91%	56.03%	62.83%	66.17%
Promedio	56.96%	56.47%	45.70%	52.17%	56.57%	62.31%	65.05%

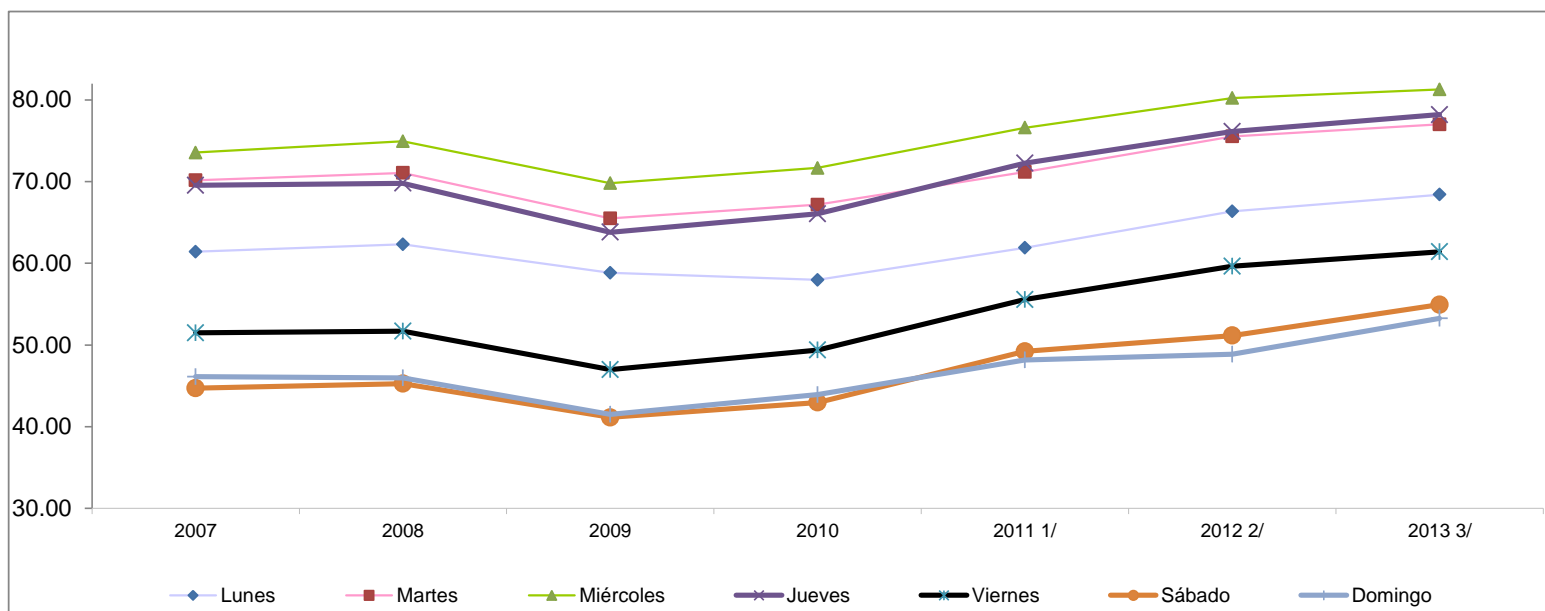
Nota:

^{1/} Estimación con base en la composición de hoteles por categorías en cada zona turística.

Fuente: Secretaría de Turismo del Gobierno del Distrito Federal.



Gráfica 5
Porcentaje de ocupación promedio diaria, 2007-2013
Enero-Noviembre



	2007	2008	2009	2010	2011 ^{1/}	2012 ^{2/}	2013 ^{3/}
Lunes	61.43	62.33	58.85	57.98	61.90	66.37	68.41
Martes	70.16	71.06	65.50	67.17	71.18	75.53	77.01
Miércoles	73.56	74.93	69.81	71.68	76.60	80.23	81.30
Jueves	69.55	69.80	63.81	66.07	72.27	76.14	78.20
Viernes	51.49	51.69	46.98	49.38	55.56	59.63	61.40
Sábado	44.73	45.28	41.14	42.97	49.22	51.16	54.94
Domingo	46.13	45.99	41.52	43.92	48.16	48.87	53.27

Nota:

^{1/} Grupo de control compuesto por 48 hoteles de Categoría Turística Alta y Media.

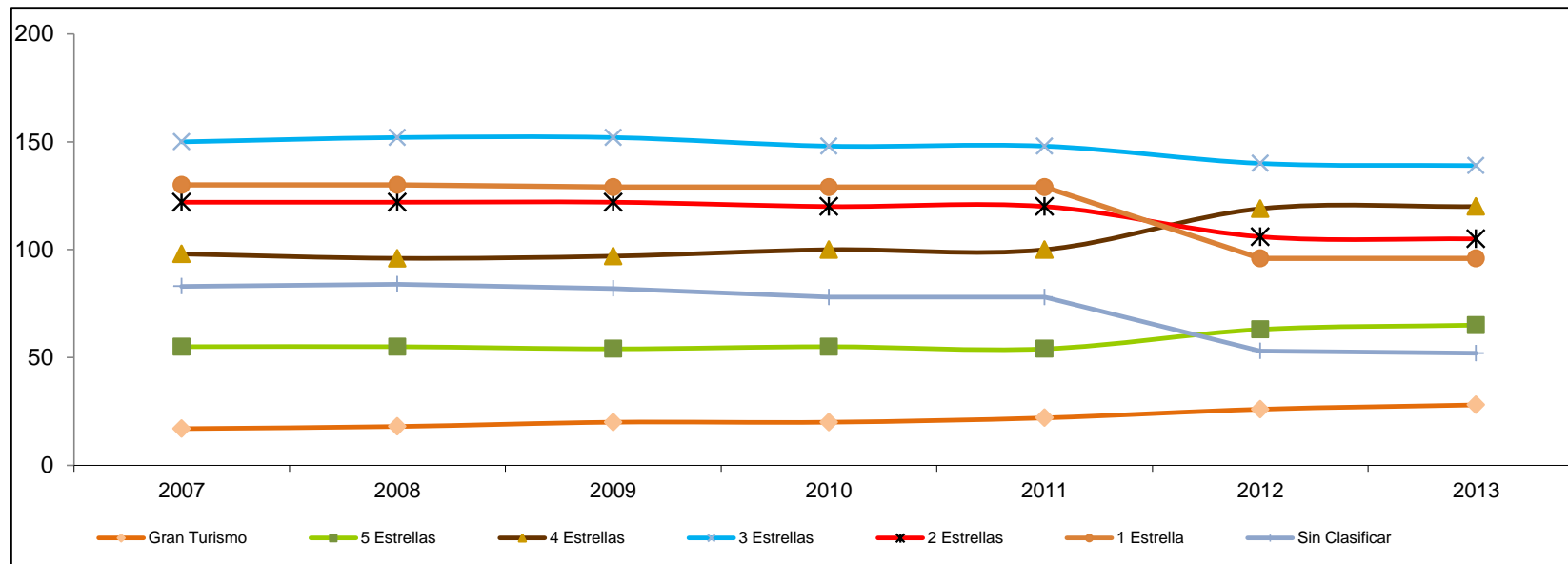
^{2/} Grupo de control compuesto por 49 hoteles de Categoría Turística Alta y Media.

^{3/} Grupo de control compuesto por 78 hoteles de categoría Turística Alta y Media. A partir de la semana 47.

Cifras revisadas.



Gráfica 6
Establecimientos ^{1/} de hospedaje por categoría, 2007-2013
Enero-Noviembre



	2007	2008	2009	2010	2011	2012	2013
Gran Turismo	17	18	20	20	22	26	28
5 Estrellas	55	55	54	55	54	63	65
4 Estrellas	98	96	97	100	100	119	120
3 Estrellas	150	152	152	148	148	140	139
2 Estrellas	122	122	122	120	120	106	105
1 Estrella	130	130	129	129	129	96	96
Sin Clasificar	83	84	82	78	78	53	52
Total	655	657	656	650	651	603	605

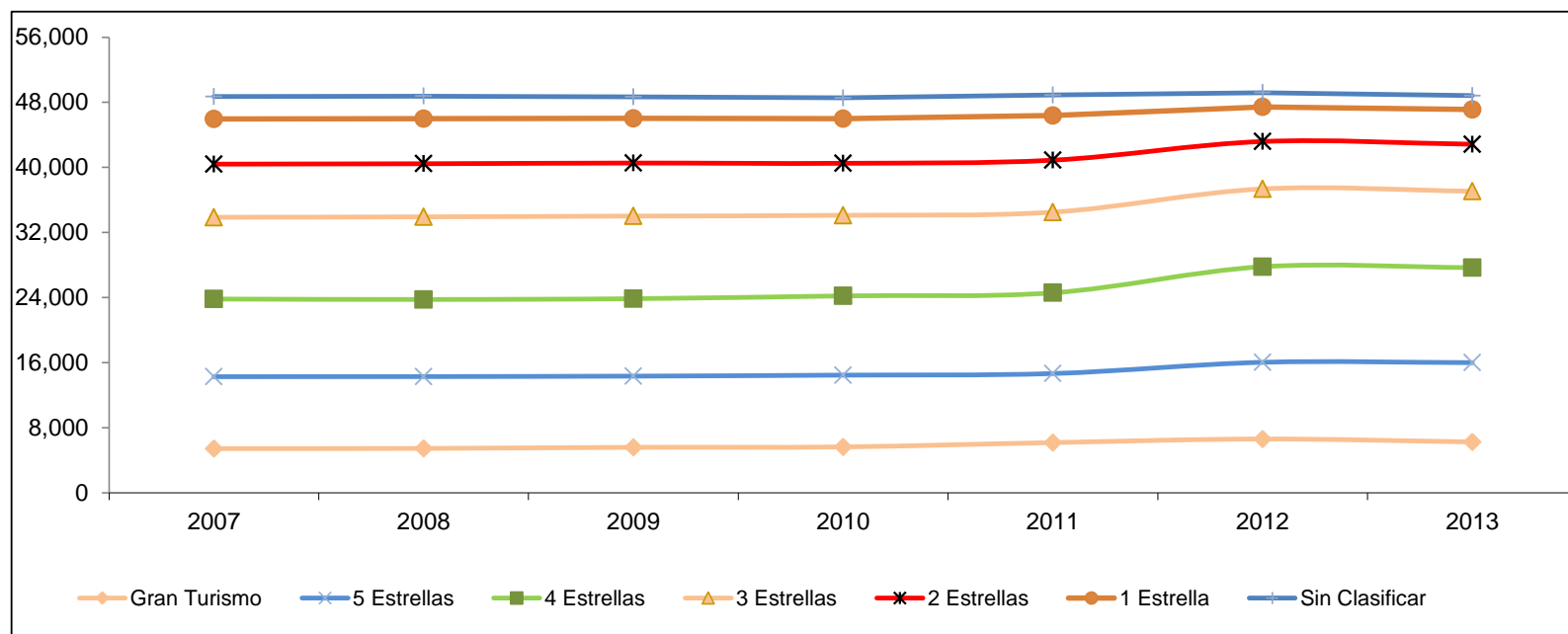
Notas:

^{1/} Oferta al final de cada periodo.

Fuente: Secretaría de Turismo del Gobierno del Distrito Federal.



Gráfica 7
Cuartos ^{1/} por categoría, 2007-2013
Enero-Octubre



	2007	2008	2009	2010	2011	2012	2013
Gran Turismo	5,427	5,448	5,584	5,635	6,164	6,605	6,247
5 Estrellas	8,843	8,834	8,752	8,824	8,489	9,431	9,749
4 Estrellas	9,550	9,478	9,523	9,746	9,930	11,755	11,684
3 Estrellas	10,051	10,161	10,161	9,909	9,915	9,569	9,394
2 Estrellas	6,535	6,535	6,521	6,394	6,393	5,829	5,779
1 Estrella	5,546	5,546	5,496	5,482	5,482	4,264	4,259
Sin Clasificar	2,772	2,774	2,645	2,554	2,525	1,741	1,707
Total	48,724	48,776	48,682	48,544	48,898	49,194	48,819

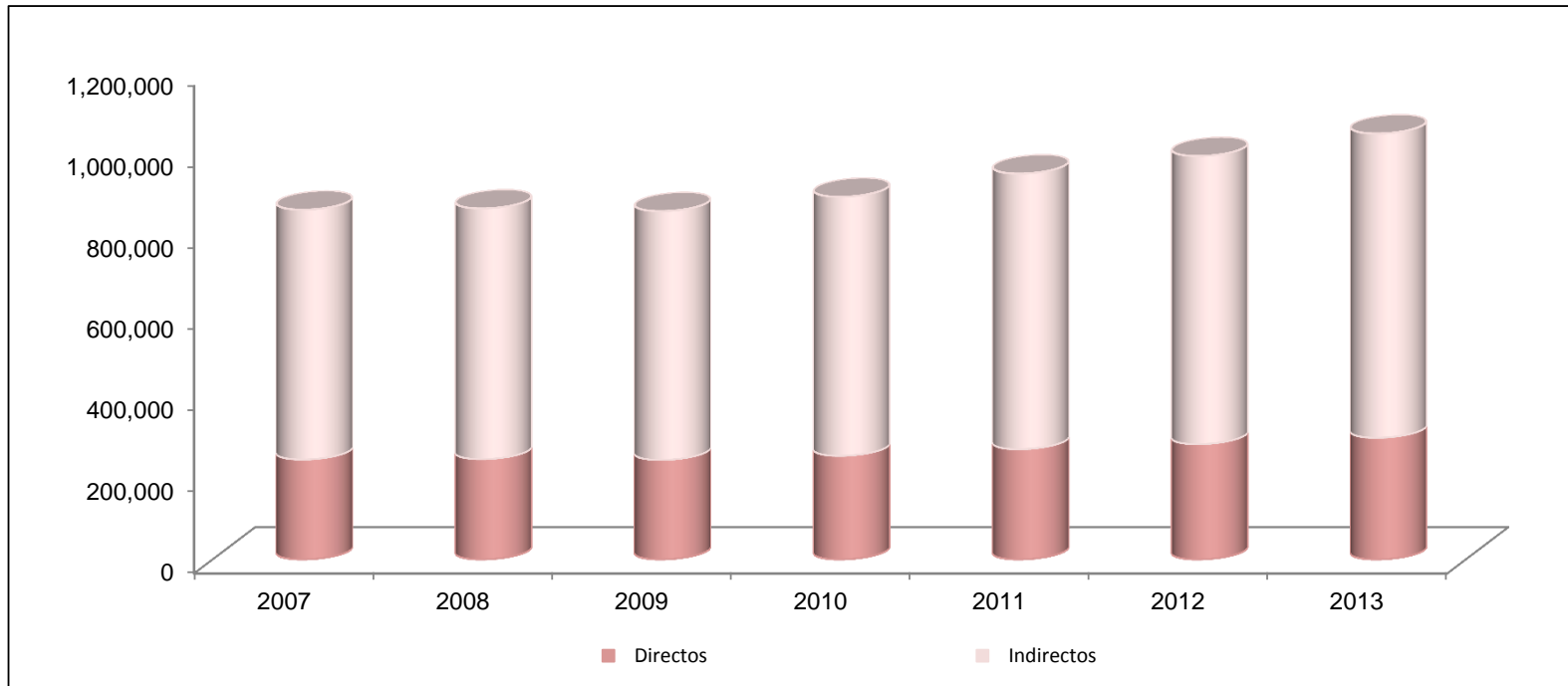
Notas:

^{1/} Oferta al final de cada periodo.

Fuente: Secretaría de Turismo del Gobierno del Distrito Federal.



Gráfica 8
Empleos ^{1/} en restaurantes y hoteles, 2007-2013
Enero-Noviembre



	2007	2008	2009	2010	2011	2012	2013
Directos	245,983	246,850	244,948	255,045	271,377	283,724	299,560
Indirectos	614,957	617,125	612,371	637,613	678,443	709,310	748,900
Total	860,940	863,975	857,319	892,658	949,820	993,034	1,048,460

Notas:

^{1/} Estas cifras, pueden no coincidir con las publicadas anteriormente, debido a un cambio metodológico aplicado por el Instituto Mexicano del Seguro Social.

^{2/} Los empleos directos están conformados por el personal ocupado en restaurantes y hoteles. Los datos de 2002 a 2009 se estimaron aplicando la tasa de crecimiento de asegurados permanentes en el IMSS del Sector "Servicios para personas y el Hogar" donde se incluye esta actividad, al Subsector 93 clasificado por el INEGI: "Restaurantes y Hoteles". A partir de 2010, se toman las cifras del IMSS.

Fuente: Secretaría de Turismo del Gobierno del Distrito Federal, con datos del Insituto Mexicano del Seguro Social.



Cuadro 9
Llegada de Extranjeros por el AICM, 2007-2013
Enero-Noviembre

Mes	2007	2008	2009	2010	2011	2012	2013
Enero	149,650	161,940	177,215	187,614	159,433	200,268	214,973
Febrero	149,442	166,438	170,749	182,571	153,999	187,399	194,123
Marzo	181,190	180,525	188,078	205,494	174,652	198,614	215,078
Abril	143,824	174,518	147,066	169,926	160,167	173,677	191,194
Mayo	150,986	168,802	69,110	172,389	165,458	182,188	199,432
Junio	169,625	165,563	140,641	198,050	179,749	218,195	234,144
Julio	186,556	200,333	187,764	230,371	199,622	233,556	245,484
Agosto	159,515	186,078	171,868	189,918	181,782	210,326	223,055
Septiembre	128,262	136,335	139,565	133,020	159,437	176,050	193,627
Octubre	151,217	168,562	168,288	159,994	190,231	200,125	229,305
Noviembre	154,405	172,278	172,482	158,982	187,983	203,560	231,836
Diciembre	161,741	201,285	209,799	188,479	226,782	248,476	
Total	1,724,672	1,881,372	1,732,826	1,988,329	1,912,513	2,183,958	2,372,251

Fuente: Secretaría de Turismo del Gobierno del Distrito Federal con datos del Centro de Estudios Migratorios de la Unidad de Política Migratoria, SEGOB.



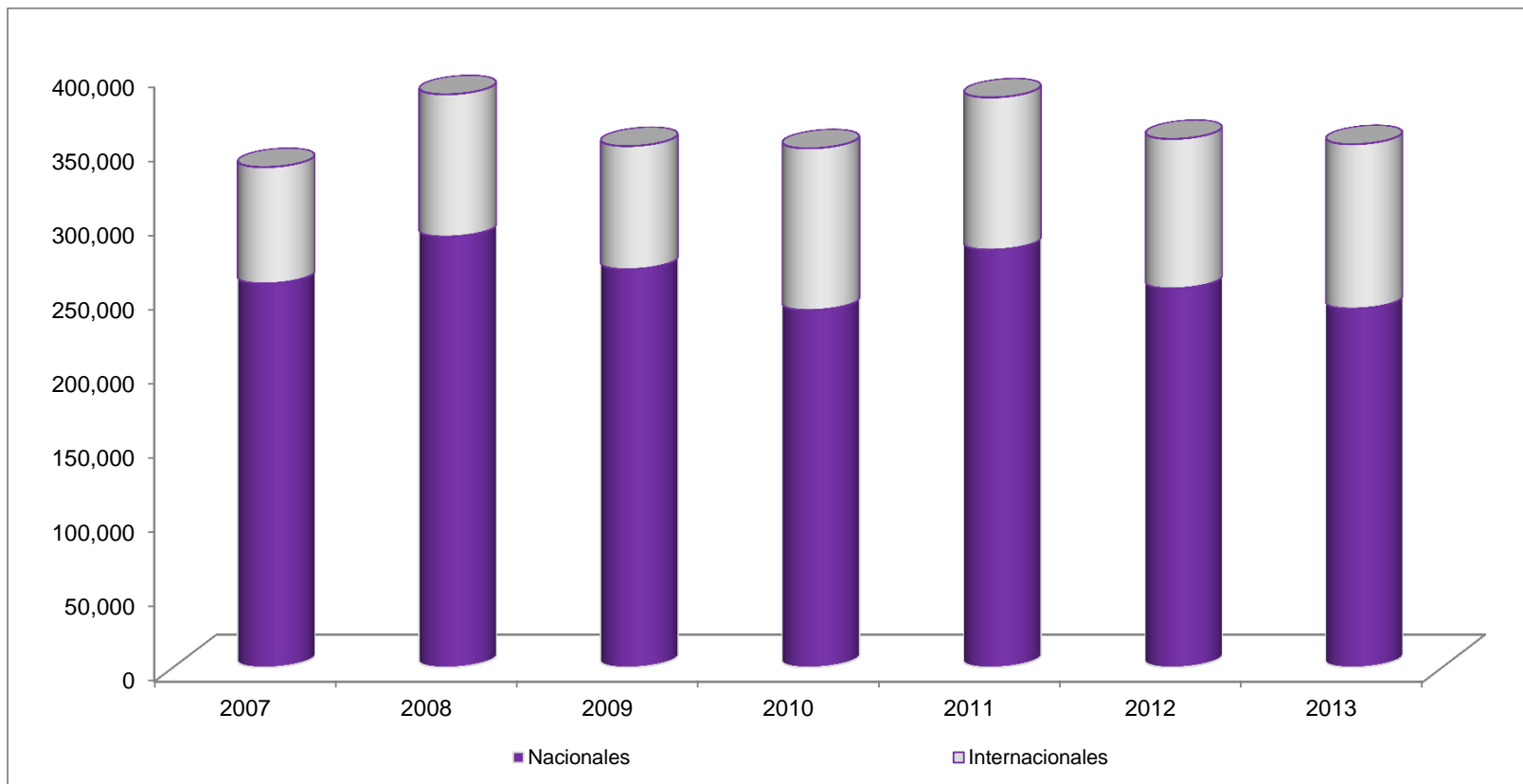
Cuadro 10
Visitantes atendidos en módulos de información turística, 2007-2013
Enero-Noviembre

Mes	2007			2008			2009			2010			2011			2012			2013		
	Nacio nales	Interna cionales	Total	Nacio nales	Interna cionales	Total	Nacio nales	Interna cionales	Total	Nacio nales	Interna cionales	Total	Nacio nales	Interna cionales	Total	Nacio nales	Interna cionales	Total	Nacio nales	Interna cionales	Total
Enero	21,808	7,577	29,385	19,314	7,793	27,107	30,301	11,937	42,238	18,165	8,847	27,012	27,429	10,916	38,345	17,386	9,608	26,994	22,714	11,022	33,736
Febrero	20,624	7,827	28,451	19,897	7,574	27,471	23,826	10,893	34,719	16,380	8,485	24,865	22,921	9,884	32,805	19,201	9,251	28,452	20,730	10,112	30,842
Marzo	30,046	7,977	38,023	31,708	8,121	39,829	34,597	12,178	46,775	22,296	10,022	32,318	21,820	8,928	30,748	18,662	9,131	27,793	29,460	13,127	42,587
Abril	31,852	7,501	39,353	22,651	7,178	29,829	31,573	8,787	40,360	25,075	9,528	34,603	31,628	10,238	41,866	26,483	9,260	35,743	23,076	10,228	33,304
Mayo	20,622	6,377	26,999	21,879	7,298	29,177	18,066	3,090	21,156	18,677	8,036	26,713	25,575	8,701	34,276	21,053	8,083	29,136	22,871	10,113	32,984
Junio	20,739	5,609	26,348	23,187	7,674	30,861	24,642	5,312	29,954	20,106	9,270	29,376	26,545	8,561	35,106	22,849	8,376	31,225	23,173	9,928	33,101
Julio	25,109	7,116	32,225	35,504	11,545	47,049	25,143	6,994	32,137	29,794	13,991	43,785	25,326	9,124	34,450	29,814	9,896	39,710	29,230	10,447	39,677
Agosto	21,033	8,164	29,197	30,290	13,187	43,477	20,106	6,055	26,161	24,684	12,024	36,708	24,469	8,977	33,446	28,115	10,555	38,670	17,269	7,636	24,905
Septiembre	18,280	5,668	23,948	25,111	7,983	33,094	13,835	786	14,621	22,625	9,661	32,286	19,555	7,685	27,240	22,595	7,943	30,538	22,714	11,022	33,736
Octubre	25,498	7,047	32,545	28,832	8,748	37,580	24,101	8,359	32,460	23,953	9,929	33,882	30,029	9,812	39,841	25,116	9,324	34,440	11,723	7,520	19,243
Noviembre	22,905	7,484	30,389	31,687	8,741	40,428	21,920	8,501	30,421	18,802	9,142	27,944	25,952	9,700	35,652	23,929	9,193	33,122			
Diciembre	23,330	7,352	30,682	37,775	9,852	47,627	28,855	5,831	34,686	29,770	12,420	42,190	28,082	9,092	37,174	28,483	9,960	38,443			
Total	258,516	78,347	336,863	290,060	95,842	385,902	268,110	82,892	351,002	240,557	108,935	349,492	281,249	102,526	383,775	255,203	100,620	355,823	222,960	101,155	324,115

Fuente: Secretaría de Turismo del Gobierno del Distrito Federal.



Grafica 8
Visitantes nacionales e internacionales atendidos en módulos de información turística, 2007-2013
Enero-Noviembre



	2007	2008	2009	2010	2011	2012	2013
Nacionales	258,516	290,060	268,110	240,557	281,249	255,203	241,562
Internacionales	78,347	95,842	82,892	108,935	102,526	100,620	110,699
Total	336,863	385,902	351,002	349,492	383,775	355,823	352,261

Fuente: Secretaría de Turismo del Gobierno del Distrito Federal.



Cuadro 11
Llamadas atendidas a través del 01 800, 2007-2013
Enero-Octubre

Mes	2007	2008	2009	2010	2011	2012	2013
Enero	125	483	557	594	472	268	374
Febrero	121	460	371	438	361	405	300
Marzo	151	1,695	509	1,036	461	397	433
Abril	203	762	1,475	984	912	901	430
Mayo	408	1,026	566	489	348	368	480
Junio	376	1,067	587	627	310	359	436
Julio	1,607	2,089	1,719	854	671	945	1,033
Agosto	703	806	986	653	335	489	745
Septiembre	807	934	1,719	692	255	471	438
Octubre	823	872	489	569	204	579	522
Noviembre	878	722	571	855	417	635	745
Diciembre	849	693	980	632	892	785	
Total	6,202	10,916	9,549	7,791	4,746	5,817	5,936

Fuente: Secretaría de Turismo del Gobierno del Distrito Federal.



Cuadro 12
Número de visitas al Sitio Oficial, 2007-2013
Enero-October

Mes	2007	2008	2009	2010	2011	2012	2013
Enero	104,700	103,956	151,674	219,007	235,137	151,740	131,801
Febrero	130,875	106,194	122,594	291,759	195,321	159,345	122,245
Marzo	113,425	164,191	209,594	295,350	219,164	161,271	162,047
Abril	112,567	165,107	173,740	276,274	360,246	177,304	145,879
Mayo	125,232	159,263	157,780	275,321	205,763	194,292	152,048
Junio	90,000	129,145	172,850	235,444	224,981	168,511	141,522
Julio	49,500	133,497	175,340	248,134	247,850	203,340	162,964
Agosto	92,935	138,200	190,210	208,573	249,214	241,352	140,209
Septiembre	90,938	162,620	191,244	253,240	184,322	254,496	148,868
Octubre	112,036	175,138	197,582	273,654	205,352	348,215	180,261
Noviembre	95,813	185,251	259,723	281,349	218,377	215,646	172,745
Diciembre	81,968	110,221	289,713	406,234	197,411	145,967	
Total	1,118,021	1,622,562	2,002,331	2,858,105	2,545,727	2,275,512	1,660,589

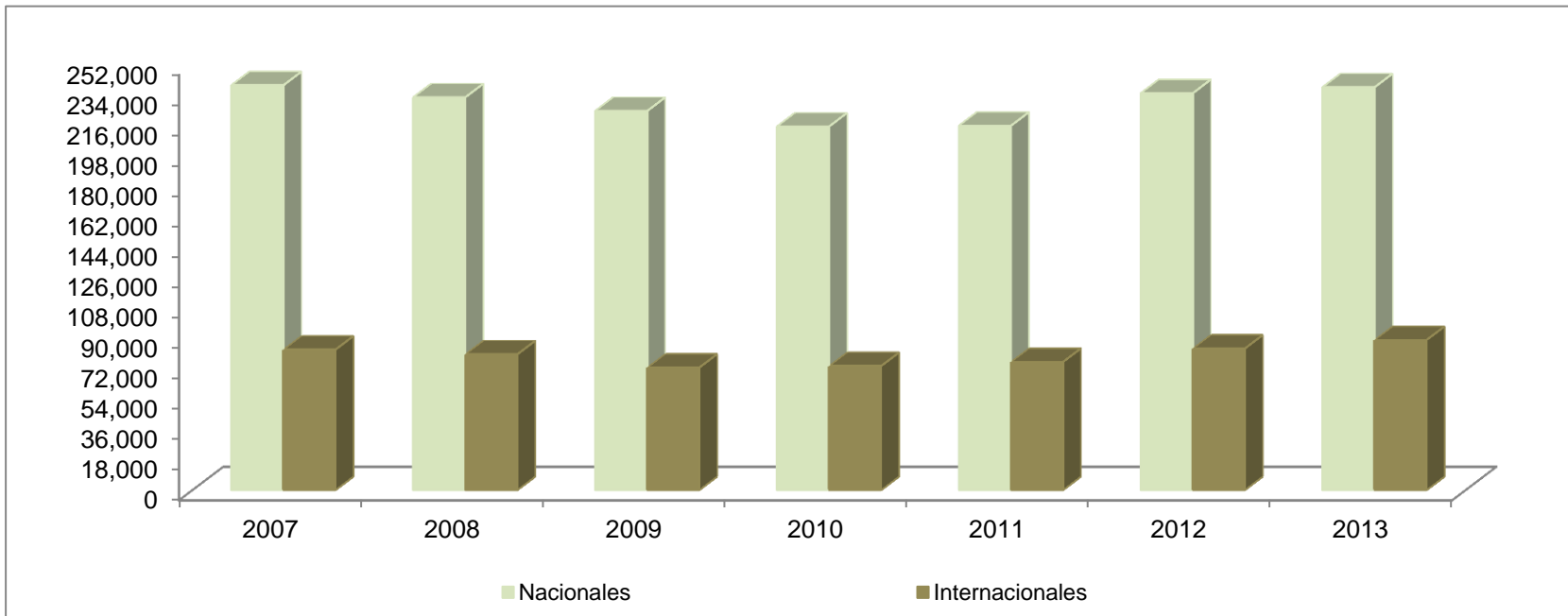
Nota: para 2013 las cifras no coinciden con las publicadas anteriormente, debido a que llevó a cabo un recuento en el número de visitas.

Fuente: Secretaría de Turismo del Gobierno del Distrito Federal.



Gráfica 9

**Vuelos comerciales ^{1/} en el Aeropuerto Internacional de la Ciudad de México, 2007-2013
Enero-Noviembre**



	2007	2008	2009	2010	2011	2012	2013
Nacionales	239,808	232,705	224,617	215,441	215,912	235,132	238,655
Internacionales	83,302	80,525	72,620	73,588	76,004	83,917	89,022
Total	323,110	313,230	297,237	289,029	291,916	319,049	327,677

Nota:

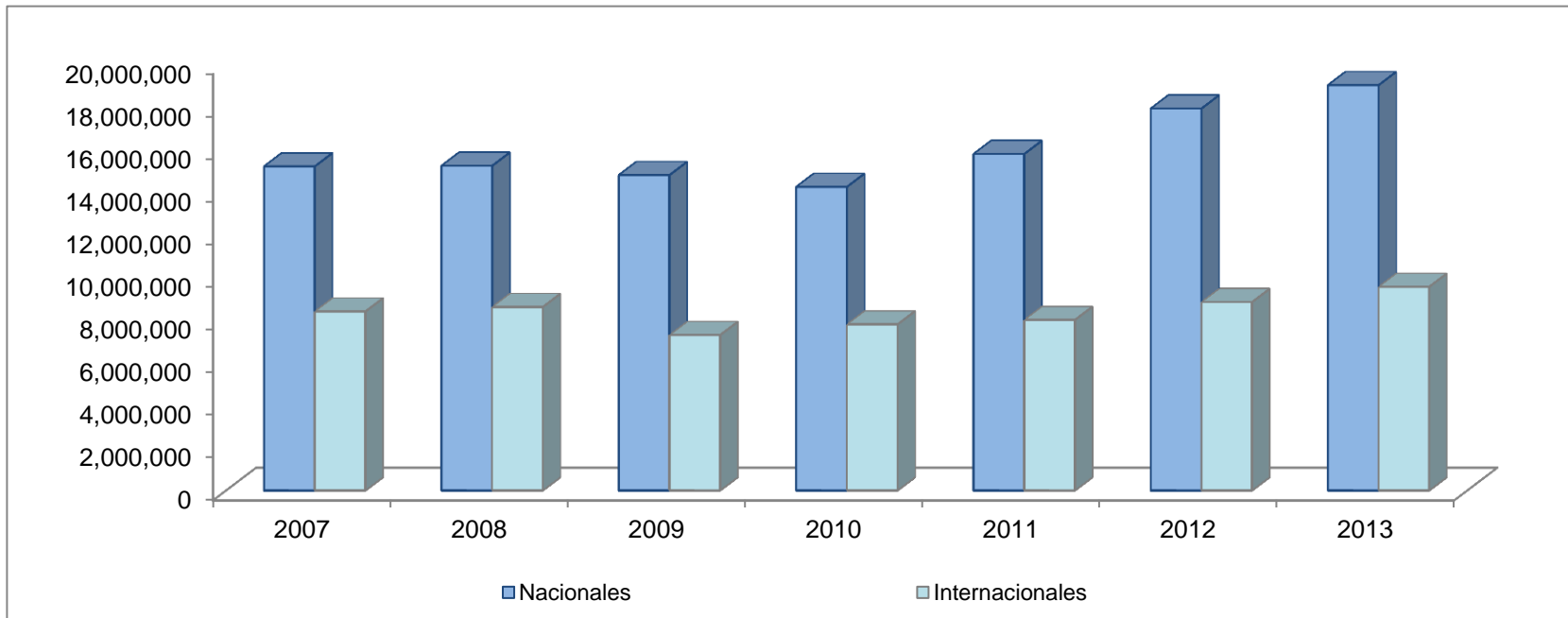
^{1/} Incluyen llegadas y salidas.

Fuente: Secretaría de Turismo del Gobierno del Distrito Federal con datos del Grupo Aeroportuario de la Ciudad de México.



Gráfica 10

**Movimiento de Pasajeros ^{1/} en el Aeropuerto Internacional de la Ciudad de México, 2007-2013
Enero-Noviembre**



	2007	2008	2009	2010	2011	2012	2013
Nacionales	15,209,437	15,237,109	14,803,556	14,249,735	15,790,959	17,920,418	19,016,944
Internacionales	8,409,696	8,620,637	7,303,581	7,803,326	8,013,116	8,850,335	9,567,703
Total	23,619,133	23,857,746	22,107,137	22,053,061	23,804,075	26,770,753	28,584,647

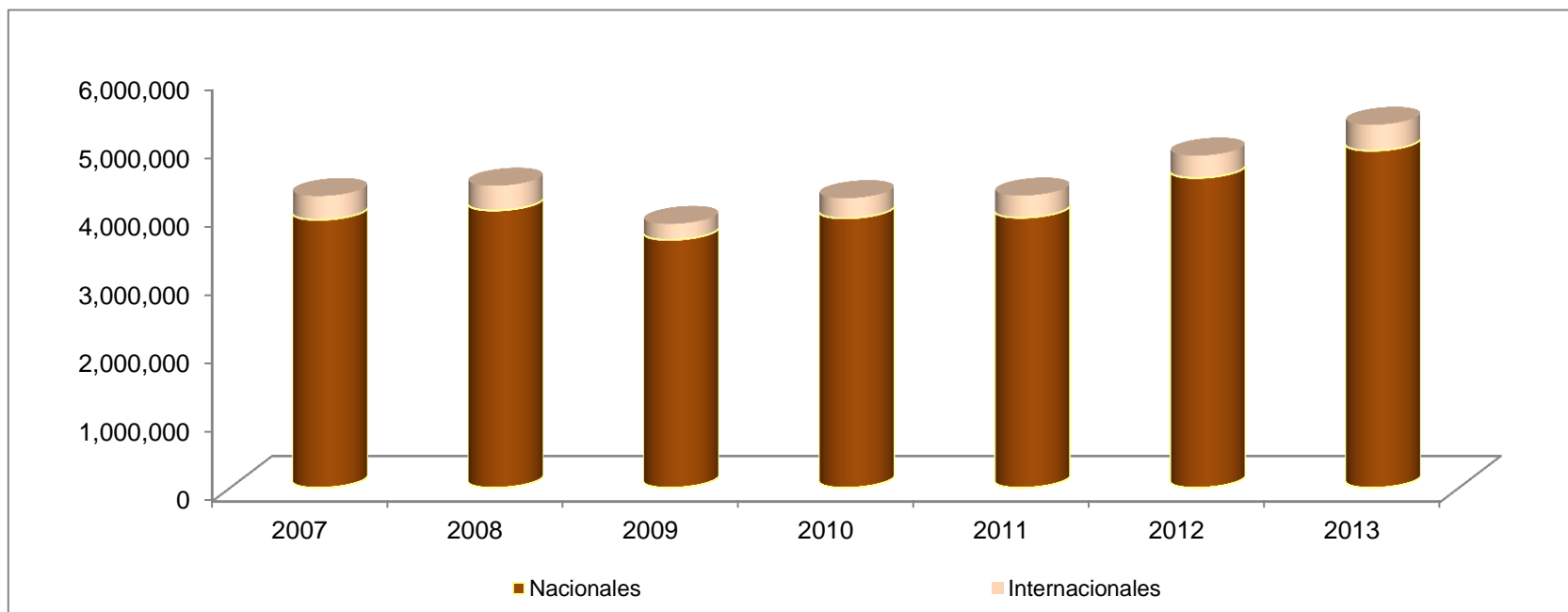
Nota:

^{1/} Incluyen llegadas y salidas.

Fuente: Secretaría de Turismo del Gobierno del Distrito Federal con datos del Grupo Aeroportuario de la Ciudad de México.



Gráfica 11
Visitantes a centros del INAH, 2007-2013
Enero-Noviembre

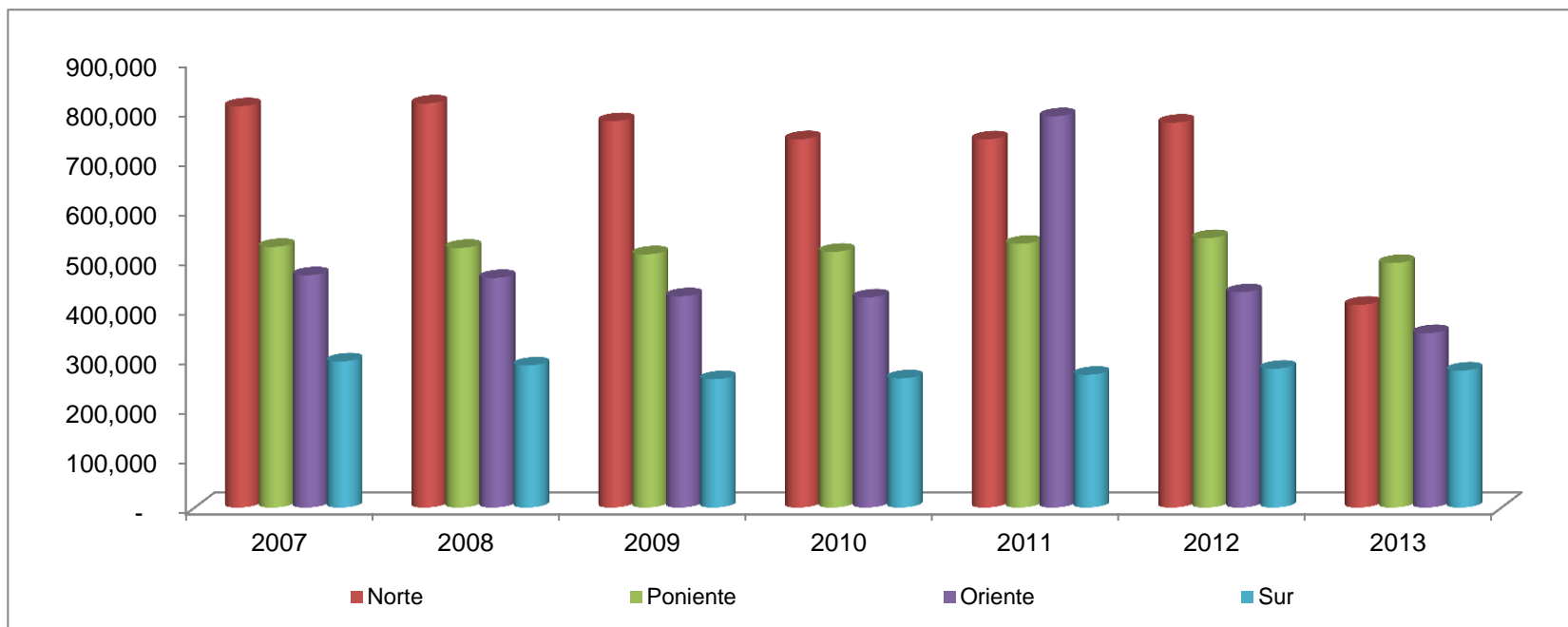


	2007	2008	2009	2010	2011	2012	2013
Nacionales	3,912,771	4,048,177	3,620,380	3,934,359	3,942,515	4,522,615	4,919,025
Internacionales	344,955	359,025	230,109	292,233	321,522	323,735	375,413
Total	4,257,726	4,407,202	3,850,489	4,226,592	4,264,037	4,846,350	5,294,438

Fuente: Secretaría de Turismo del Gobierno del Distrito Federal con datos del Instituto Nacional de Antropología e Historia (INAH).



Gráfica 12
Corridos de origen por Centrales de Autobuses, 2007-2013
Enero-Noviembre



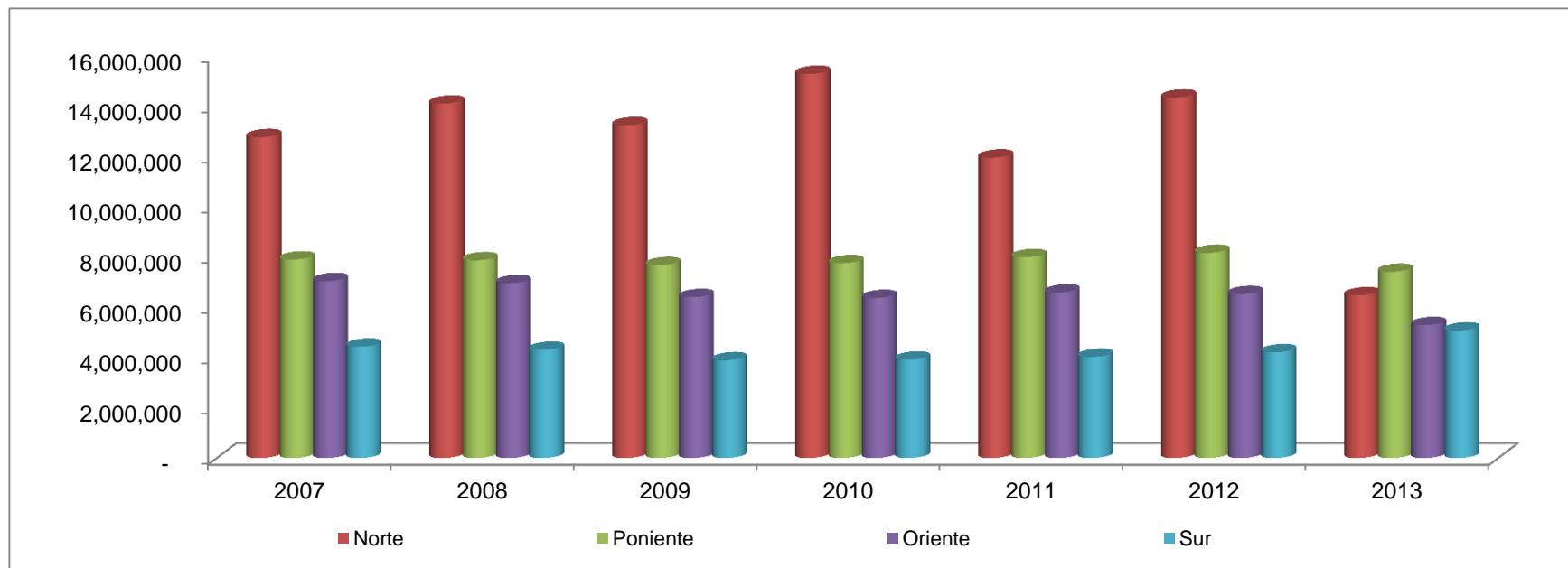
	2007	2008	2009	2010	2011	2012	2013
Norte	808,222	813,974	778,282	741,963	741,674	775,305	408,872
Poniente	525,432	523,454	510,573	515,520	531,560	543,068	492,941
Oriente	468,330	462,881	425,996	423,646	788,081	433,975	351,759
Sur	294,684	286,425	258,809	260,506	267,735	279,893	276,275
Total	2,096,668	2,086,734	1,973,660	1,941,635	2,329,050	2,032,241	1,529,847

Nota:

Central Norte con cifras al mes de junio; la Central Poniente al mes de octubre; la Central poniente al mes de septiembre. Solo la Central Sur al mes de n
Fuente: Secretaría de Turismo del Gobierno del Distrito Federal con datos de la Secretaria de Comunicaciones y Transportes.



Gráfica 13
Pasajeros transportados por Centrales de Autobuses, 2007-2013
Enero-Noviembre



	2007	2008	2009	2010	2011	2012	2013
Norte	12,739,354	14,071,722	13,212,566	15,250,051	11,926,849	14,309,447	6,459,990
Poniente	7,881,480	7,851,810	7,658,495	7,732,806	7,973,400	8,146,020	7,394,115
Oriente	7,024,950	6,943,215	6,389,940	6,354,690	6,571,215	6,509,625	5,276,385
Sur	4,420,260	4,296,375	3,882,135	3,907,596	4,016,025	4,198,402	5,061,396
Total	32,066,044	33,163,122	31,143,136	33,245,143	30,487,489	33,163,494	24,191,886

Nota:

Central Norte con cifras al mes de junio; la Central Poniente al mes de octubre; la Central poniente al mes de septiembre. Solo la Central Sur al mes de noviembre.

Fuente: Secretaría de Turismo del Gobierno del Distrito Federal con datos de la Secretaria de Comunicaciones y Transportes.



Cuadro 13
Emisión de pases turísticos por entidad, 2009–2013 ^{1/}
Enero–Noviembre

Entidad Federativa	2009 ^{2/}	2010	2011	2012	2013
Aguascalientes	159	416	840	1,502	1,794
Baja California	33	42	95	117	125
Baja California Sur	9	21	33	37	48
Campeche	55	100	172	240	250
Chiapas	116	301	381	659	1,044
Chihuahua	86	145	248	409	432
Coahuila	119	362	611	850	837
Colima	57	120	248	385	434
Durango	45	73	160	249	396
Guanajuato	316	110	229	335	488
Guerrero	544	1,343	2,545	4,711	6,389
Hidalgo	53	79	321	384	359
Jalisco	684	1,606	2,931	5,326	6,956
Michoacán	109	207	284	400	460
Morelos	91	193	322	477	695
Nayarit	35	75	144	223	287
Nuevo León	525	796	1,626	2,644	3,404
Oaxaca	122	264	398	571	688
Puebla	57	101	205	295	360
Querétaro	49	93	232	381	491
Quintana Roo	87	186	288	398	486
San Luis Potosí	166	477	1,192	2,795	4,502
Sinaloa	78	133	213	329	411
Sonora	33	41	97	159	165
Tabasco	229	473	763	1,117	1,186
Tamaulipas	186	380	621	1,126	1,623
Tlaxcala	37	55	72	72	89
Veracruz	418	1,203	2,778	5,214	6,923
Yucatán	38	100	145	173	237
Zacatecas	49	151	326	555	774
Extranjero	189	244	301	501	571
Total	4,774	9,890	18,821	32,634	42,904

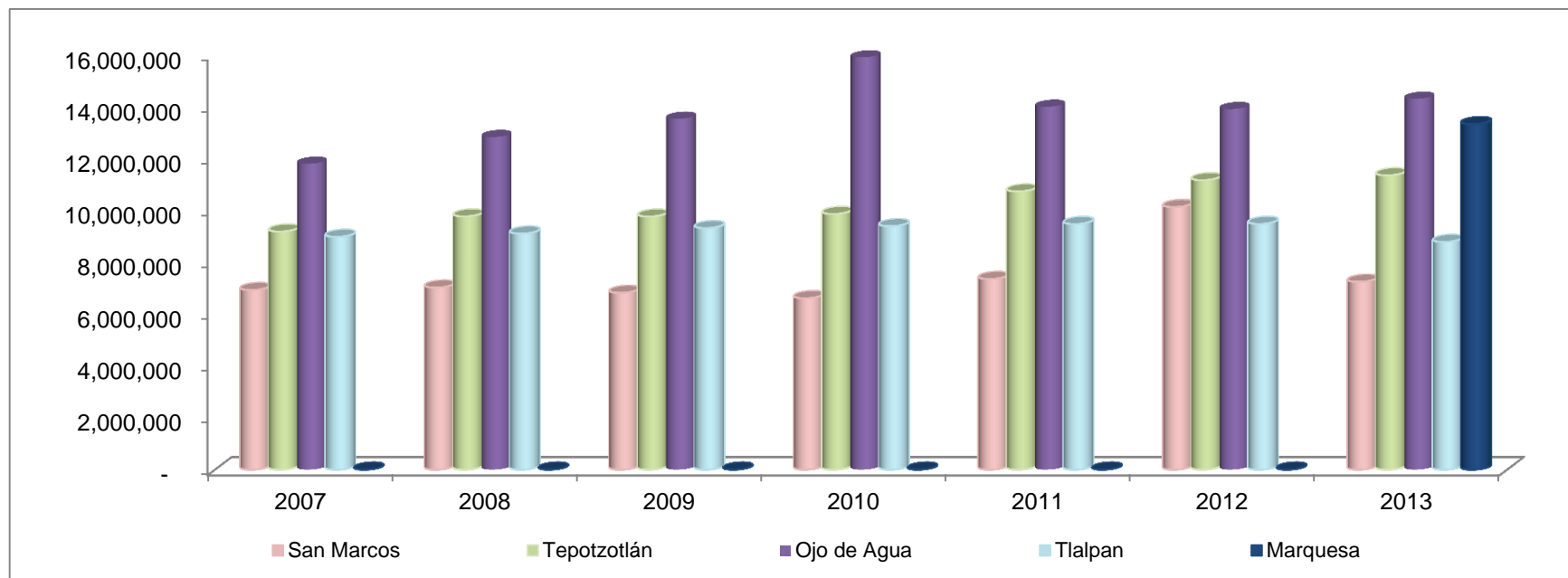
^{1/} Las cifras pueden no coincidir con las publicadas anteriormente, debido a que no todos los pases gestionados son utilizados.

^{2/} Datos a partir de marzo. Cifras revisadas.

Fuente: Secretaría de Turismo del Gobierno del Distrito Federal con datos de la Secretaría del Medio Ambiente.



Gráfica 14
Movimiento de autos en las principales carreteras (casetas) del Distrito Federal, 2007-2013
Enero-Noviembre



	2007	2008	2009	2010	2011	2012	2013
San Marcos	6,930,857	7,026,136	6,822,208	6,616,866	7,355,983	10,133,545	7,247,767
Tepotzotlán	9,187,372	9,771,207	9,765,634	9,865,365	10,736,109	11,169,420	11,355,689
Ojo de Agua	11,801,680	12,833,250	13,536,866	15,904,012	14,001,195	13,911,550	14,307,650
Tlalpan	8,984,040	9,108,310	9,320,671	9,393,402	9,477,297	9,481,218	8,787,716
Marquesa	n.d.	n.d.	n.d.	n.d.	n.d.	n.d.	13,328,214
Total	36,903,949	38,738,903	39,445,379	41,779,645	41,570,584	44,695,733	41,698,822

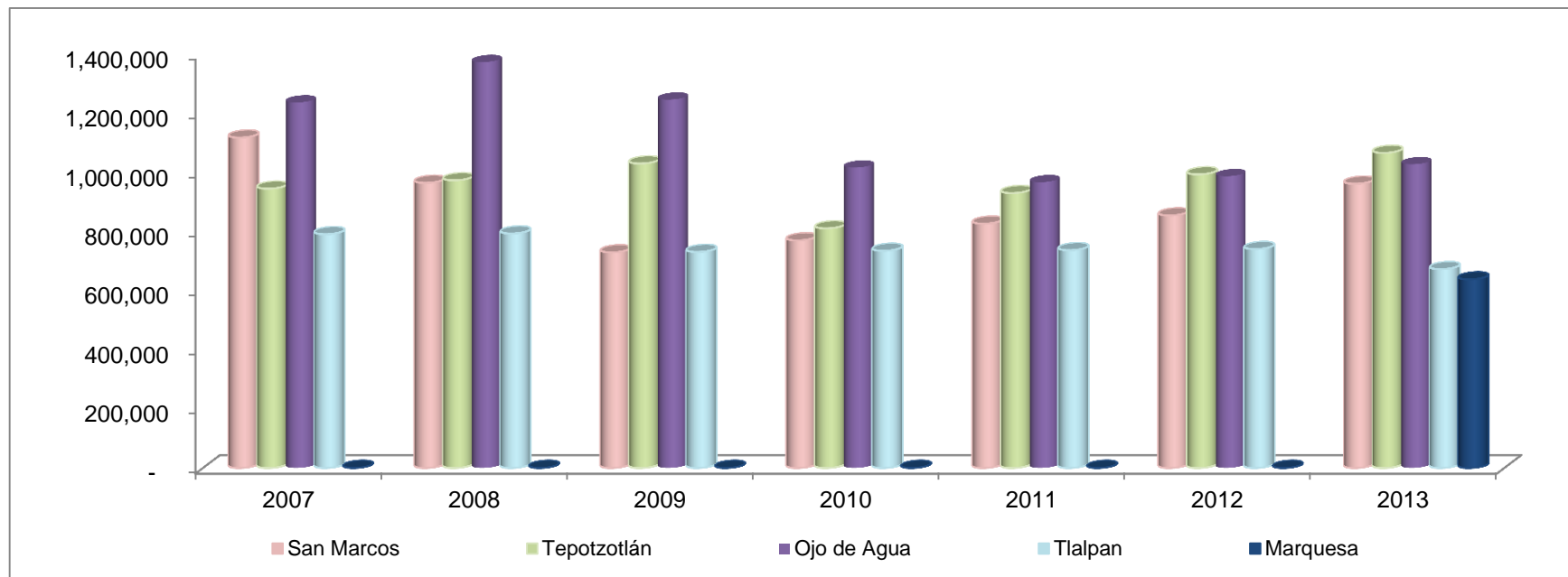
n.d. No disponible

Fuente: Secretaría de Turismo del Gobierno del Distrito Federal con datos de Caminos y Puentes Federales de Ingresos y Servicios Conexos y Promotora y Operadora de Infraestructura (Oficina de Administración de la Caseta La Marquesa).



Gráfica 15

**Movimiento de autobuses en las principales carreteras (casetas) del Distrito Federal, 2007-2013
Enero-Noviembre**



	2007	2008	2009	2010	2011	2012	2013
San Marcos	1,117,502	964,256	729,305	769,732	826,213	854,147	961,305
Tepotzotlán	944,723	972,971	1,029,736	810,343	929,697	992,983	1,065,747
Ojo de Agua	1,236,500	1,372,995	1,246,080	1,016,090	966,663	986,970	1,027,280
Tlalpan	790,619	792,942	730,619	734,523	736,451	740,316	672,414
Marquesa	n.d.	n.d.	n.d.	n.d.	n.d.	n.d.	637,645
Total	4,089,344	4,103,164	3,735,740	3,330,688	3,459,024	3,574,416	3,726,746

n.d. No disponible

Fuente: Secretaría de Turismo del Gobierno del Distrito Federal con datos de Caminos y Puentes Federales de Ingresos y Servicios Conexos y Promotora y Operadora de Infraestructura (Oficina de Administración de la Caseta La Marquesa).