



Actividad Turística de la Ciudad de México Indicadores 2007 - 2013

ENERO-AGOSTO

Dirección General de Planeación y Desarrollo Turístico



Indice

Página

●	Resumen de Indicadores Turísticos 2007-2013	1
●	Derrama económica en dólares de turistas hospedados en hoteles, 2007-2013	2
●	Derrama económica en pesos de turistas hospedados en hoteles, 2007-2013	3
●	Gasto promedio en dólares por turista hospedado, 2007-2013	4
●	Gasto promedio en pesos por turista hospedado, 2007-2013	5
●	Llegada de Extranjeros por el Aeropuerto Internacional de la Ciudad de México	6
●	Empleos en restaurantes y hoteles, 2007-2013	7
●	Turistas hospedados en hoteles, 2007-2013	8
●	Turistas hospedados en hoteles por categoría, 2007-2013	9
●	Porcentaje de ocupación por categoría, 2007-2013	10
●	Llegada de turistas por Delegación, 2007-2013	11
●	Porcentaje de ocupación por Delegación, 2007-2013	12
●	Llegada de turistas a hoteles por Zona Turística, 2007-2013	13
●	Porcentaje de ocupación por Zona Turística 2007-2013	14
●	Establecimientos de hospedaje por categoría, 2007-2013	15
●	Cuartos por categoría, 2007-2013	16
●	Vuelos comerciales en el Aeropuerto Internacional de la Ciudad de México, 2007-2013	17
●	Movimiento de Pasajeros en el Aeropuerto Internacional de la Ciudad de México, 2007-2013	18
●	Porcentaje de ocupación promedio diaria, 2007-2013	19
●	Visitantes a centros del INAH, 2007-2013	20
●	Corridas de origen por Centrales de Autobuses, 2007-2013	21
●	Pasajeros transportados por Centrales de Autobuses, 2007-2013	22
●	Visitantes atendidos en módulos de información turística, 2007-2013	23
●	Visitantes nacionales e internacionales atendidos en módulos de información turística, 2007-2013	24
●	Llamadas atendidas a través del 01 800, 2007-2013	25
●	Visitas al Sitio Oficial, 2007-2013	26
●	Pases turísticos emitidos por Entidad Federativa, 2009-2013	27



Cuadro 1
Resumen de Indicadores Turísticos, 2007-2013
EneroAgosto

Concepto	2007	2008	2009	2010	2011	2012	2013
Habitaciones	48,721	48,746	48,722	48,789	48,581	48,593	48,469
Porcentaje de Ocupación	56.00%	57.01%	44.33%	50.55%	54.78%	60.09%	63.06%
Llegada de Turistas	7,245,918	7,704,938	6,410,900	7,165,992	7,945,698	7,984,549	8,150,963
Nacionales	5,386,267	5,752,980	5,156,192	5,973,196	6,603,536	6,476,377	6,690,009
Internacionlaes	1,859,651	1,951,958	1,254,708	1,192,796	1,342,162	1,508,172	1,460,954
Turistas Noche ^{1/}	13,867,599	14,526,485	11,389,141	13,038,879	14,935,249	15,508,456	15,182,638
Nacionales	10,098,739	10,532,197	8,835,648	10,431,575	11,889,416	12,301,762	12,128,977
Internacionlaes	3,768,860	3,994,288	2,553,493	2,607,304	3,045,833	3,206,694	3,053,661
Cuartos Ocupados ^{2/}	6,600,208	6,719,919	5,247,698	5,972,848	6,468,053	7,015,706	7,525,763
Nacionales	4,874,094	5,003,038	4,137,276	4,785,000	5,170,772	5,562,435	6,033,596
Internacionlaes	1,726,114	1,716,881	1,110,422	1,187,848	1,297,281	1,453,271	1,492,167
Estadía ^{3/}	1.91	1.89	1.78	1.82	1.88	1.94	1.86
Nacionales	1.87	1.83	1.71	1.75	1.80	1.90	1.81
Internacionlaes	2.03	2.05	2.04	2.19	2.27	2.13	2.09
Densidad ^{4/}	2.10	2.16	2.17	2.18	2.31	2.21	2.02
Derrama total (mdd) ^{5/}	2,709.5	3,028.3	1,953.3	2,209.4	2,650.0	2,632.8	2,827.8
Derrama total (mdp) ^{5/}	29,708.7	31,653.2	27,018.6	28,137.3	31,449.5	34,790.8	35,708.8
Llegada de extranjeros por el AICM ^{6/}	1,290,788	1,404,197	1,252,490	1,536,333	1,374,862	1,604,223	1,717,483

Notas:

1/ Es la suma durante un periodo determinado de turistas hospedados cada día. Se obtiene al multiplicar los cuartos ocupados por la densidad.

2/ Suma de cuartos ocupados diarios en un periodo determinado.

3/ Lapso de permanencia de una persona o personas en determinado lugar.

4/ Número promedio de personas que se hospedan en un cuarto.

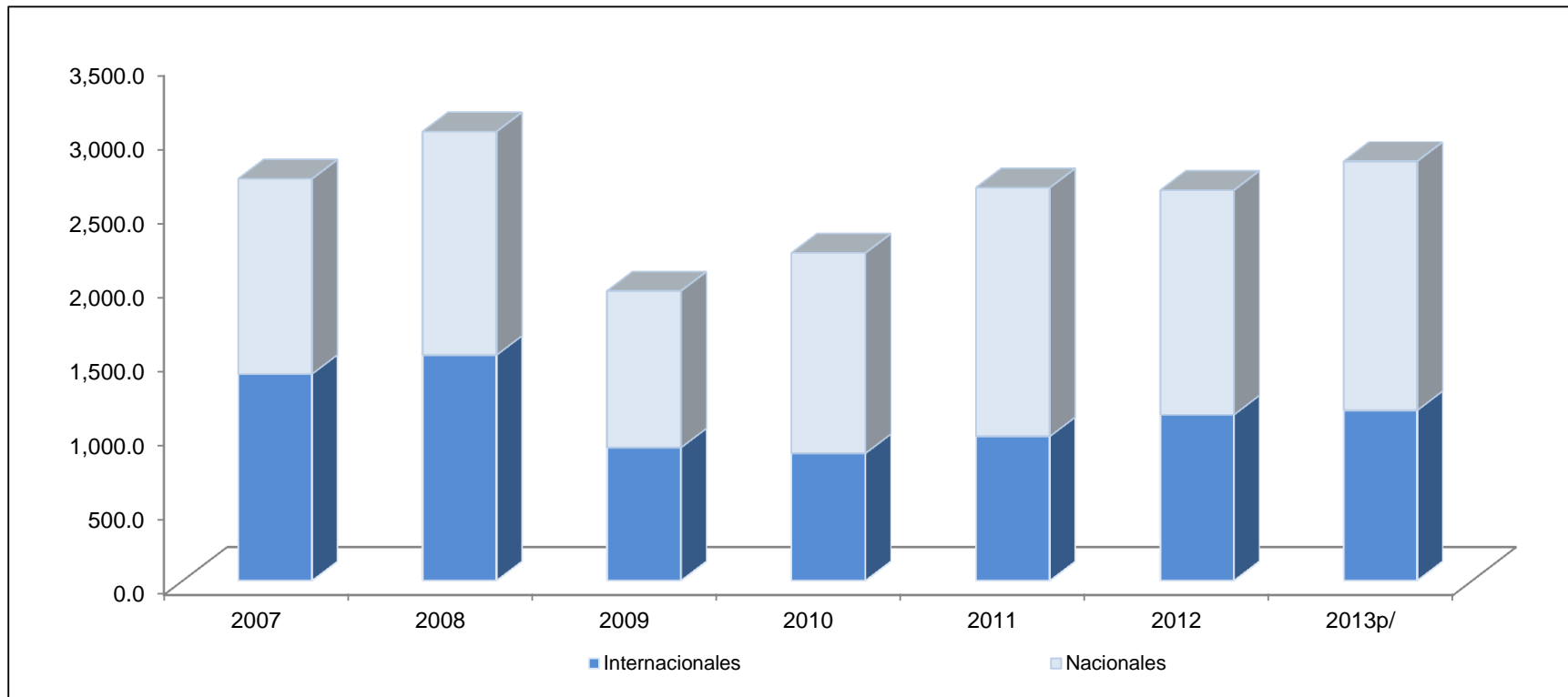
5/ Se refiere al gasto realizado por los turistas hospedados.

6/ Elaborado con datos del Centro de Estudios Migratorios de la Unidad de Política Migratoria.

Fuente: Secretaría de Turismo del Gobierno del Distrito Federal.



Gráfica 1
Derrama total de los turistas hospedados en hoteles 2007-2013
Enero-Agosto
(millones de dólares)



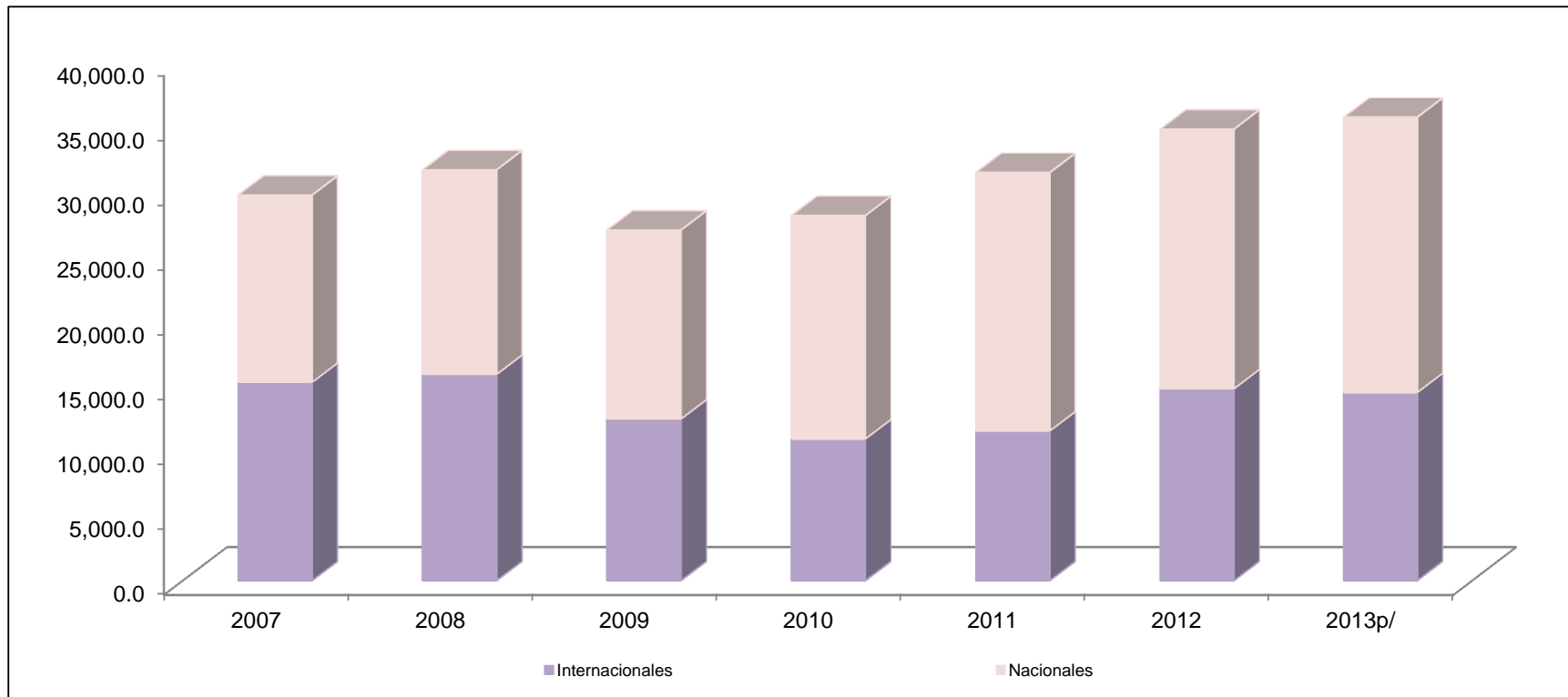
	2007	2008	2009	2010	2011	2012	2013 ^{p/}
Internacionales	1,393.8	1,521.4	896.9	858.5	973.1	1,118.8	1,148.4
Nacionales	1,315.6	1,506.9	1,056.4	1,350.9	1,676.9	1,514.0	1,679.4
Total	2,709.5	3,028.3	1,953.3	2,209.4	2,650.0	2,632.8	2,827.8

^{p/} Cifras preliminares.

Fuente: Secretaría de Turismo del Gobierno del Distrito Federal con datos del Banco de México.



Gráfica 2
Derrama total de los turistas hospedados en hoteles 2007-2013
Enero-Agosto
(millones de pesos)



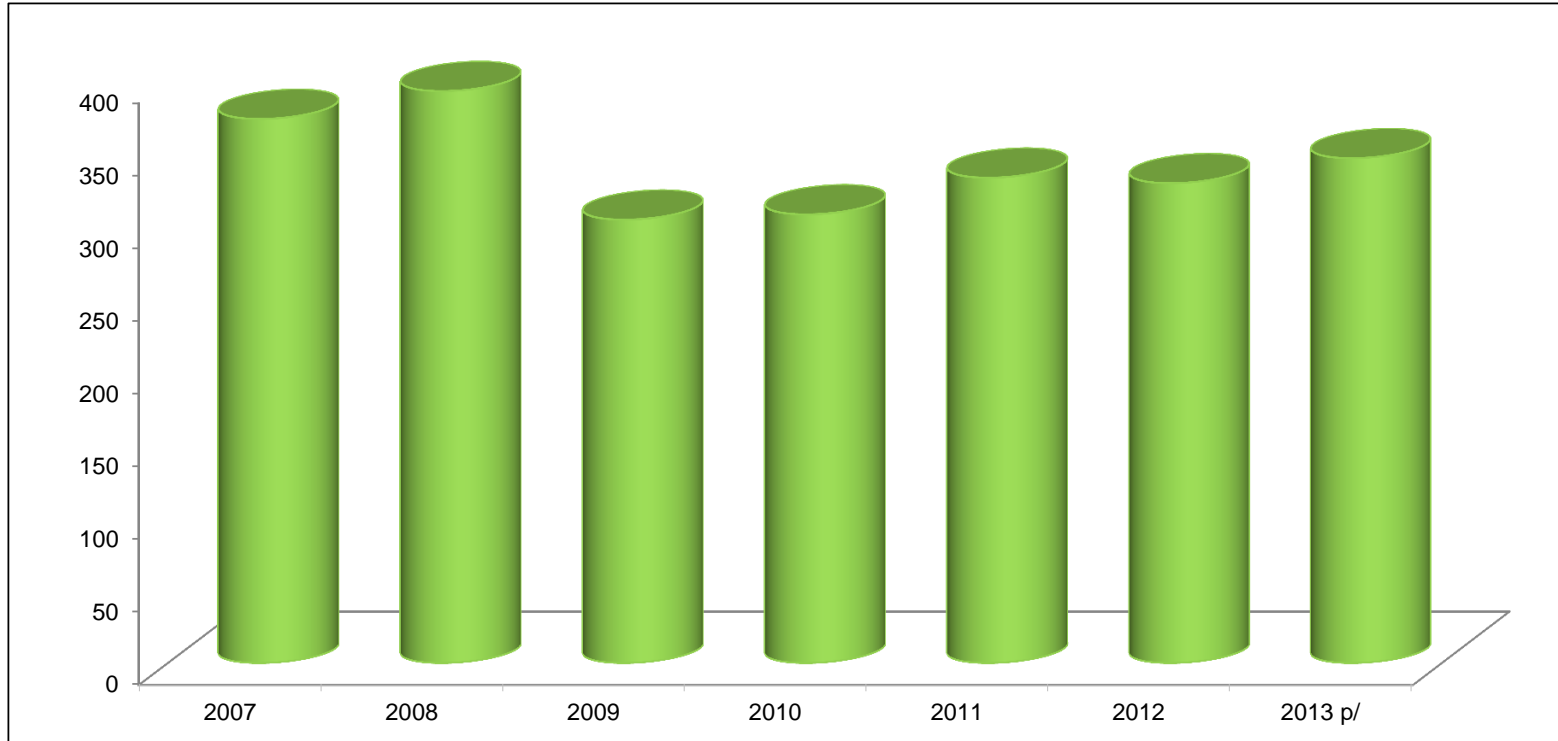
	2007	2008	2009	2010	2011	2012	2013 ^{p/}
Internacionales	15,290.1	15,898.2	12,460.7	10,929.0	11,544.1	14,785.7	14,500.3
Nacionales	14,418.6	15,755.0	14,557.9	17,208.3	19,905.5	20,005.2	21,208.5
Total	29,708.7	31,653.2	27,018.6	28,137.3	31,449.5	34,790.8	35,708.8

^{p/} Cifras preliminares.

Fuente: Secretaría de Turismo del Gobierno del Distrito Federal.



Gráfica 3
Gasto promedio^{1/} por turista hospedado, 2007-2013
Enero-Agosto
(dólares)



	2007	2008	2009	2010	2011	2012	2013 ^{p/}
Internacionales	749.5	779.4	714.8	719.7	725.1	741.8	786.0
Nacionales	244.3	261.9	204.9	226.2	253.9	233.8	251.0
Promedio	373.9	393.0	304.7	308.3	333.5	329.7	346.9

Nota:

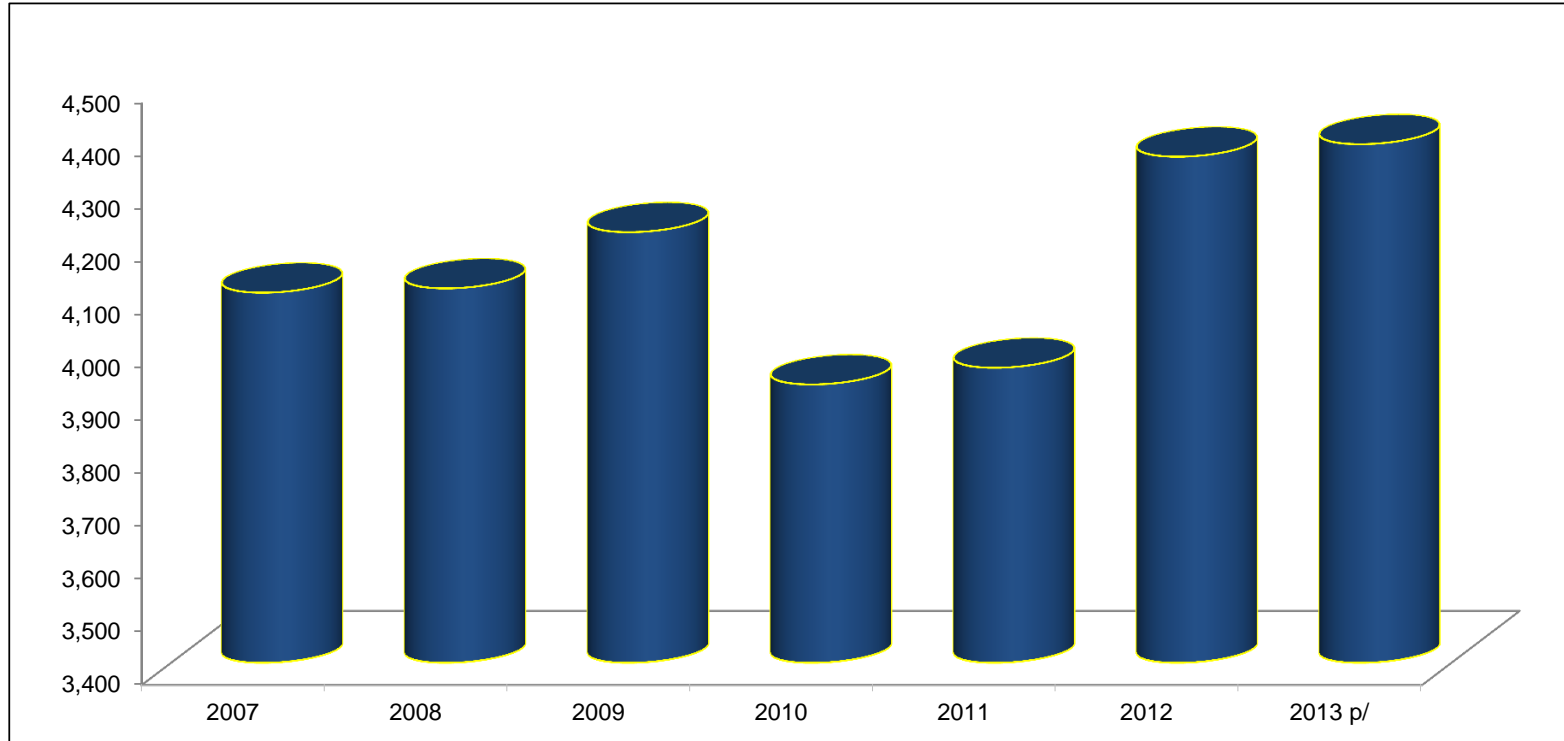
^{1/} Se refiere a la erogación media realizado por turista.

^{p/} Cifras preliminares

Fuente: Secretaría de Turismo del Gobierno del Distrito Federal con datos del Banco de México.



Gráfica 4
Gasto promedio^{1/} por turista hospedado, 2007-2013
Enero-Agosto
(pesos)



	2007	2008	2009	2010	2011	2012	2013 ^{p/}
Internacionales	8,222.1	8,144.8	9,931.2	9,162.5	8,601.1	9,803.7	9,925.3
Nacionales	2,676.9	2,738.6	2,823.4	2,880.9	3,014.4	3,088.9	3,170.2
Promedio	4,100.1	4,108.2	4,214.5	3,926.5	3,958.1	4,357.3	4,380.9

Nota:

^{1/} Se refiere a la erogación media realizado por turista.

^{p/} Cifras preliminares

Fuente: Secretaría de Turismo del Gobierno del Distrito Federal con datos del Banco de México.



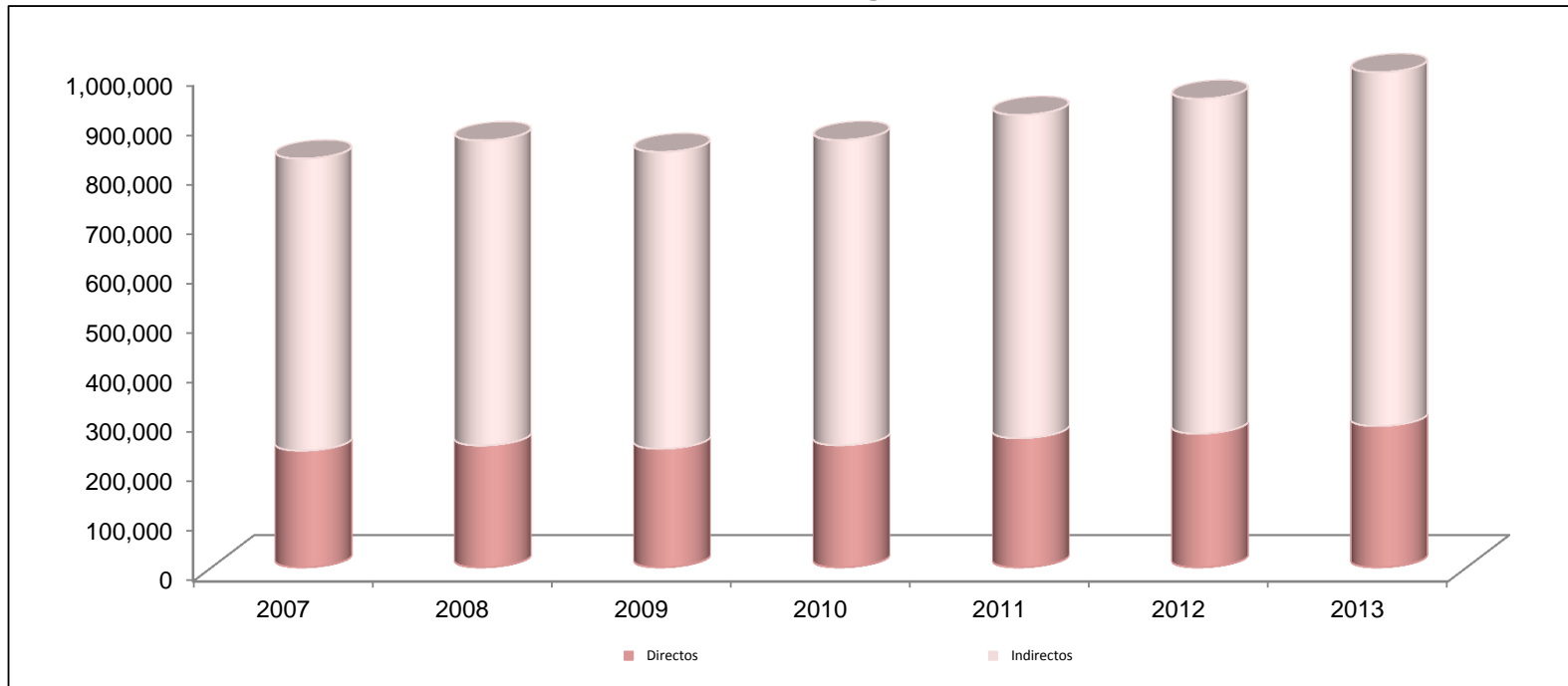
Cuadro 2
Llegada de Extranjeros por el AICM, 2007-2013
Enero-Agosto

Mes	2007	2008	2009	2010	2011	2012	2013
Enero	149,650	161,940	177,215	187,614	159,433	200,268	214,973
Febrero	149,442	166,438	170,749	182,571	153,999	187,399	194,123
Marzo	181,190	180,525	188,078	205,494	174,652	198,614	215,078
Abril	143,824	174,518	147,066	169,926	160,167	173,677	191,194
Mayo	150,986	168,802	69,110	172,389	165,458	182,188	199,432
Junio	169,625	165,563	140,641	198,050	179,749	218,195	234,144
Julio	186,556	200,333	187,764	230,371	199,622	233,556	245,484
Agosto	159,515	186,078	171,868	189,918	181,782	210,326	223,055
Septiembre	128,262	136,335	139,565	133,020	159,437	176,050	
Octubre	151,217	168,562	168,288	159,994	190,231	200,125	
Noviembre	154,405	172,278	172,482	158,982	187,983	203,560	
Diciembre	161,741	201,285	209,799	188,479	226,782	248,476	
Total	1,290,788	1,404,197	1,252,490	1,536,333	1,374,862	1,604,223	1,717,483

Fuente: Secretaría de Turismo del Gobierno del Distrito Federal con datos del Centro de Estudios Migratorios de la Unidad de Política Migratoria.



Gráfica 5
Empleos ^{1/} en restaurantes y hoteles, 2007-2013
Enero-Agosto



	2007	2008	2009	2010	2011	2012	2013
Directos	235,798	246,294	239,650	246,594	261,009	270,312	285,578
Indirectos	589,495	615,735	599,126	616,486	652,523	675,780	713,945
Total	825,293	862,029	838,776	863,080	913,532	946,092	999,523

Notas:

^{1/} Estas cifras, pueden no coincidir con las publicadas anteriormente, debido a un cambio metodológico aplicado por el Instituto Mexicano del Seguro Social.

^{2/} Los empleos directos están conformados por el personal ocupado en restaurantes y hoteles. Los datos de 2002 a 2009 se estimaron aplicando la tasa de crecimiento de asegurados permanentes en el IMSS del Sector "Servicios para personas y el Hogar" donde se incluye esta actividad, al Subsector 93 clasificado por el INEGI: "Restaurantes y Hoteles". A partir de 2010, se toman las cifras del IMSS.

Fuente: Secretaría de Turismo del Gobierno del Distrito Federal, con datos del Insituto Mexicano del Seguro Social.



Cuadro 3
Turistas^{1/} hospedados en hoteles 2007-2013
Enero-Julio

Mes	2007		2008		2009		2010		2011		2012		2013	
	Nacio nales	Interna cionales	Nacio nales	Interna cionales	Nacio nales	Interna cionales	Nacio nales	Interna cionales	Nacio nales	Interna cionales	Nacio nales	Interna cionales	Nacio nales	Interna cionales
Enero	657,842	240,016	706,648	201,758	672,143	162,987	719,079	138,254	619,757	132,111	707,701	127,961	755,895	164,179
Febrero	605,580	212,734	732,930	224,581	657,792	154,665	722,182	150,788	791,257	150,404	730,870	180,389	813,593	190,857
Marzo	646,702	239,388	724,348	196,191	708,917	187,781	710,778	166,300	927,929	200,044	857,077	218,108	989,509	201,431
Abril	581,363	182,397	767,417	275,809	665,390	179,087	750,275	152,028	817,139	162,190	785,805	218,248	773,840	182,693
Mayo	598,503	220,745	667,853	243,353	319,332	54,906	685,341	164,521	898,141	204,263	734,301	170,018	889,122	191,213
Junio	667,985	206,041	646,305	235,662	548,973	104,946	729,249	144,740	729,432	175,512	773,644	211,832	783,838	180,495
Julio	763,196	249,149	668,326	243,515	843,408	172,364	816,985	135,483	918,923	173,794	920,795	196,070	830,047	180,828
Agosto	865,096	309,181	839,153	331,089	740,237	237,972	839,307	140,682	900,958	143,844	966,184	185,546	854,165	169,258
Septiembre	710,405	211,601	721,386	235,739	578,039	204,453	758,282	190,344	865,636	170,309	951,529	214,272		
Octubre	862,295	229,204	839,428	233,466	788,651	161,417	789,530	154,023	957,994	194,890	945,176	192,372		
Noviembre	767,768	226,338	757,418	230,741	836,949	175,210	932,458	152,153	908,898	182,814	810,532	183,829		
Diciembre	618,983	184,691	643,214	198,895	654,193	156,695	790,667	141,241	970,378	183,419	844,921	178,303		
Total	5,386,267	1,859,651	5,752,980	1,951,958	5,156,192	1,254,708	5,973,196	1,192,796	6,603,536	1,342,162	6,476,377	1,508,172	6,690,009	1,460,954

^{1/} Visitante que permanece por lo menos una noche en un medio de alojamiento colectivo o privado en el lugar visitado.

Fuente: Secretaría de Turismo del Gobierno del Distrito Federal.



Cuadro 4
Turistas hospedados en hoteles por categoría 2007-2013
Enero-Agosto

Categoría	2007		2008		2009		2010		2011		2012		2013	
	Nacio nales	Interna cionales	Nacio nales	Interna cionales	Nacio nales	Interna cionales	Nacio nales	Interna cionales	Nacio nales	Interna cionales	Nacio nales	Interna cionales	Nacio nales	Interna cionales
Gran Turismo	361,759	353,001	367,875	396,990	261,078	221,952	316,000	224,522	337,332	271,931	406,678	335,376	510,012	277,081
5 Estrellas	882,900	440,452	884,818	439,560	720,946	331,035	879,914	345,451	1,061,424	359,715	1,098,636	372,080	991,314	470,914
4 Estrellas	1,015,429	570,352	1,071,505	627,784	955,340	434,281	1,092,600	406,092	1,295,800	392,029	1,398,539	482,817	1,360,822	430,518
3 Estrellas	1,100,938	159,358	1,158,448	182,213	961,474	94,065	1,142,180	114,277	1,339,672	171,239	1,559,349	134,417	1,491,162	123,510
2 Estrellas	987,289	167,215	1,197,036	178,840	1,153,677	108,839	1,091,616	69,908	1,091,651	101,376	1,002,641	112,963	957,194	90,688
1 Estrella y SC	654,262	59,703	643,093	33,435	589,456	2,457	699,075	8,293	731,080	8,290	724,444	17,478	933,434	54,690
Sin Clasificar	383,690	109,570	430,205	93,136	514,221	62,079	751,811	24,253	746,577	37,582	286,090	53,041	446,071	13,553
Total	5,386,267	1,859,651	5,752,980	1,951,958	5,156,192	1,254,708	5,973,196	1,192,796	6,603,536	1,342,162	6,476,377	1,508,172	6,690,009	1,460,954

Fuente: Secretaría de Turismo del Gobierno del Distrito Federal.



Cuadro 5
Porcentaje de ocupación por categoría, 2007-2013
Enero-Agosto

Categoría	2007	2008	2009	2010	2011	2012	2013
Gran Turismo	62.77%	0.66%	43.26%	54.24%	63.41%	64.85%	63.37%
5 Estrellas	59.67%	0.60%	47.82%	55.59%	62.68%	66.05%	66.26%
4 Estrellas	58.64%	0.59%	46.69%	54.78%	57.75%	64.13%	68.37%
3 Estrellas	49.55%	0.52%	39.59%	44.51%	48.12%	52.71%	55.99%
2 Estrellas	57.20%	0.63%	51.89%	51.75%	56.50%	59.21%	57.76%
1 Estrella	48.02%	0.43%	34.59%	40.19%	42.58%	51.74%	64.30%
Sin Clasificar	58.64%	0.53%	46.35%	52.35%	44.68%	52.51%	61.49%
Promedio	56.00%	57.01%	44.33%	50.55%	54.78%	60.09%	63.06%

Fuente: Secretaría de Turismo del Gobierno del Distrito Federal.



Cuadro 6
Llegada de Turistas por Delegación ^{1/}, 2007-2013
Enero-Agosto

Delegación	2007	2008	2009	2010	2011	2012	2013
Alvaro Obregón	100,886	104,762	79,983	88,904	100,107	184,661	305,911
Azcapotzalco	106,507	121,233	111,778	125,116	134,184	108,270	109,620
Benito Juárez	512,451	542,077	477,206	555,644	619,803	631,875	639,022
Coyoacán	146,262	153,738	128,325	140,560	157,824	153,681	134,335
Cuajimalpa	13,289	14,104	11,042	13,176	40,726	41,537	54,274
Cuauhtémoc	4,150,562	4,435,479	3,696,096	4,078,477	4,473,040	4,408,723	4,429,911
Gustavo A. Madero	291,929	314,568	271,140	311,810	357,123	363,560	379,001
Iztacalco	104,307	110,453	94,226	109,315	121,544	120,410	121,913
Iztapalapa	214,424	226,657	203,585	223,994	254,186	247,193	195,713
Magdalena Contreras	43,453	42,837	34,310	39,711	45,773	45,702	43,149
Miguel Hidalgo	894,731	948,937	730,988	833,899	916,866	920,431	975,745
Tláhuac	13,937	15,009	12,240	13,101	14,479	15,363	12,789
Tlalpan	177,208	182,487	138,500	160,120	189,451	195,464	185,606
Venustiano Carranza	411,110	422,260	358,999	400,324	442,267	484,090	506,457
Xochimilco	64,862	70,337	62,482	71,841	78,325	63,589	57,517
Total	7,245,918	7,704,938	6,410,900	7,165,992	7,945,698	7,984,549	8,150,963
	7,245,918	7,704,938	6,410,900	7,165,992	7,945,698	7,984,549	8,150,963

Nota:

^{1/} Estimación con base en la composición de hoteles por categoría en cada Delegación.

Fuente: Secretaría de Turismo del Gobierno del Distrito Federal.



Cuadro 7
Llegada de Turistas por Delegación ^{1/}, 2007-2013
Enero-Agosto

Delegación	2007	2008	2009	2010	2011	2012	2013
Álvaro Obregón	60.24%	62.48%	46.42%	54.85%	61.50%	65.60%	66.02%
Azcapotzalco	53.88%	56.99%	45.05%	48.86%	50.72%	56.48%	59.93%
Benito Juárez	55.93%	56.92%	44.85%	51.50%	55.43%	60.95%	63.97%
Coyoacán	57.94%	60.47%	47.34%	53.53%	58.74%	62.82%	64.41%
Cuajimalpa	49.55%	60.85%	39.59%	44.51%	57.04%	60.65%	65.05%
Cuauhtémoc	55.53%	56.20%	44.20%	50.03%	53.94%	59.49%	62.84%
Gustavo A. Madero	51.49%	53.07%	41.36%	46.02%	49.05%	53.79%	57.94%
Iztacalco	55.60%	57.80%	44.17%	50.34%	52.83%	57.98%	61.40%
Iztapalapa	54.97%	56.36%	44.22%	50.15%	53.68%	58.81%	63.51%
Magdalena Contreras	59.67%	63.40%	47.81%	55.59%	62.64%	65.95%	66.24%
Miguel Hidalgo	59.03%	59.75%	44.35%	52.50%	58.53%	62.39%	63.65%
Tláhuac	58.65%	70.32%	46.69%	54.79%	57.73%	63.69%	68.39%
Tlalpan	56.35%	58.89%	43.70%	51.21%	56.92%	60.85%	62.36%
Venustiano Carranza	56.59%	57.35%	45.69%	51.43%	55.60%	61.83%	64.11%
Xochimilco	56.23%	59.22%	45.60%	51.48%	52.99%	59.25%	63.01%
Promedio	56.00%	57.01%	44.33%	50.55%	54.78%	60.09%	63.06%

Nota:

^{1/} Estimación con base en la composición de hoteles por categoría en cada Delegación.

Fuente: Secretaría de Turismo del Gobierno del Distrito Federal.



Cuadro 8
Llegada de turistas a hoteles por Zona Turística ^{1/}, 2007-2013
Enero-Agosto

Zona Turística	2007	2008	2009	2010	2011	2012	2013
Aeropuerto-Foro Sol	517,429	546,923	466,169	521,654	578,382	622,814	644,517
Centro Histórico-Alameda	1,412,185	1,511,085	1,301,720	1,409,194	1,511,190	1,461,719	1,481,704
Chapultepec-Polanco	583,583	633,916	450,892	507,282	556,272	591,720	639,815
Condesa-Roma	244,029	260,693	223,237	255,853	287,109	286,281	283,627
Coyoacán	20,056	19,773	16,281	20,550	23,686	23,652	22,847
Iztapalapa-Central de Abasto	212,276	226,657	203,585	223,994	254,186	247,193	195,713
Norte-Basílica de Guadalupe	940,758	1,006,188	889,314	1,012,831	1,100,789	1,025,118	1,074,309
Perisur-Ajusco	253,583	231,422	165,934	191,630	225,158	236,319	226,495
Santa Fé-Desierto de los Leones	68,598	103,982	91,025	102,080	140,833	225,808	360,471
Tlalpan-Taxqueña	850,191	900,503	777,415	864,240	933,765	875,911	873,008
Torre Mayor-Zona Rosa	1,638,355	1,728,341	1,343,359	1,495,665	1,715,699	1,770,352	1,719,888
W. T. C.-San Angel-C.U.	426,076	450,109	407,247	476,077	525,825	538,710	558,263
Xochimilco-Milpa Alta-Tlahuac	78,799	85,346	74,722	84,942	92,804	78,952	70,306
Total	7,245,918	7,704,938	6,410,900	7,165,992	7,945,698	7,984,549	8,150,963

Nota:

^{1/} Estimación con base en la composición de hoteles por categorías en cada zona turística.

Fuente: Secretaría de Turismo del Gobierno del Distrito Federal.



Cuadro 9
Porcentaje de ocupación por Zona Turística ^{1/}, 2007-2013
Enero-Agosto

Zona Turística	2007	2008	2009	2010	2011	2012	2013
Aeropuerto-Foro Sol	55.92%	57.06%	45.34%	50.95%	54.74%	60.79%	63.31%
Centro Histórico-Alameda	54.44%	55.18%	43.69%	48.71%	51.95%	57.65%	61.54%
Chapultepec-Polanco	61.02%	61.97%	44.51%	53.85%	61.25%	64.04%	64.13%
Condesa-Roma	55.36%	57.13%	44.65%	50.57%	53.89%	59.17%	62.62%
Coyoacán	59.68%	68.32%	48.00%	55.59%	62.64%	65.95%	66.25%
Iztapalapa-Central de Abastos	54.90%	56.46%	44.22%	50.15%	53.68%	58.81%	63.51%
Norte-Basílica de Guadalupe	52.92%	53.66%	42.66%	47.28%	50.02%	55.55%	59.83%
Perisur-Ajusco	57.91%	59.39%	44.70%	52.36%	58.40%	61.99%	63.15%
Santa Fé-Desierto de los Leones	58.22%	61.87%	45.49%	53.44%	60.22%	64.75%	65.85%
Tlalpan-Taxqueña	53.78%	54.46%	43.15%	48.25%	51.43%	57.36%	61.85%
Torre Mayor-Zona Rosa	58.08%	59.04%	45.68%	52.91%	58.12%	62.73%	64.69%
W.T.C.-San Angel-C.U.	56.55%	57.25%	45.13%	52.21%	55.99%	61.77%	64.61%
Xochimilco-Milpa Alta-Tlahuac	56.65%	59.50%	45.79%	52.05%	53.81%	60.11%	64.06%
Promedio	56.00%	57.01%	44.33%	50.55%	54.78%	60.09%	63.06%

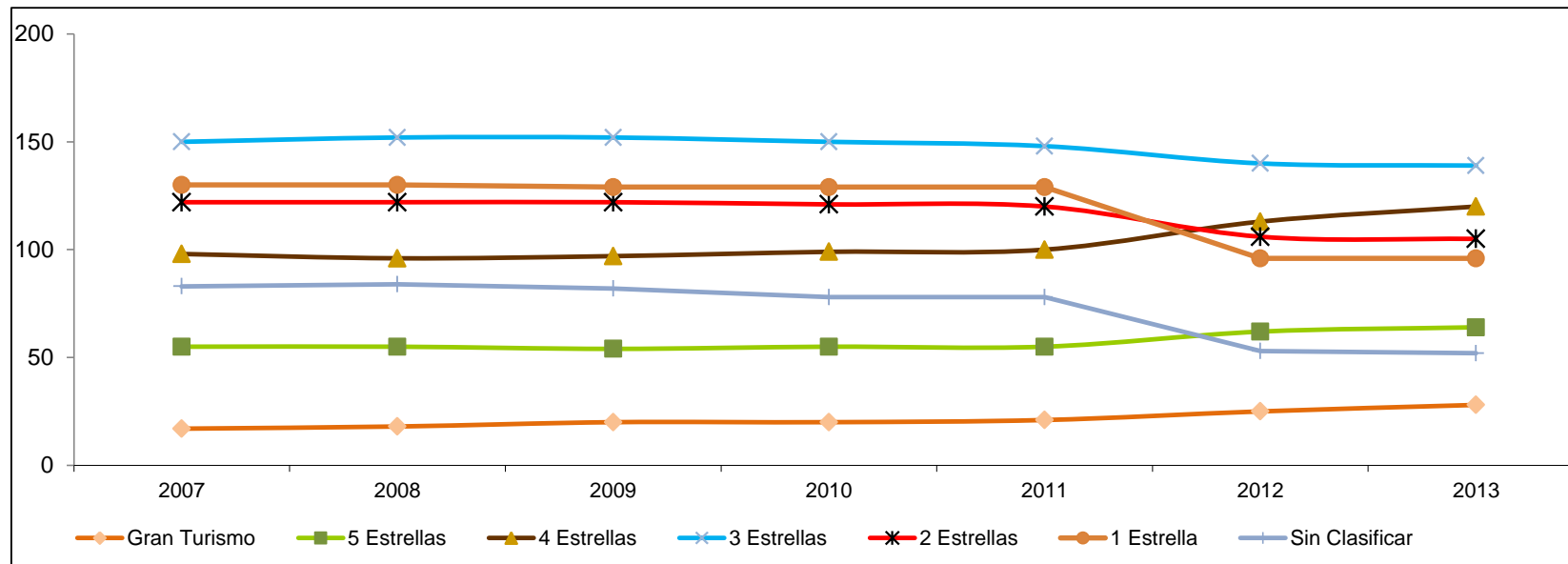
Nota:

^{1/} Estimación con base en la composición de hoteles por categorías en cada zona turística.

Fuente: Secretaría de Turismo del Gobierno del Distrito Federal.



Gráfica 6
Establecimientos ^{1/} de hospedaje por categoría, 2007-2013
Enero-Agosto



	2007	2008	2009	2010	2011	2012	2013
Gran Turismo	17	18	20	20	21	25	28
5 Estrellas	55	55	54	55	55	62	64
4 Estrellas	98	96	97	99	100	113	120
3 Estrellas	150	152	152	150	148	140	139
2 Estrellas	122	122	122	121	120	106	105
1 Estrella	130	130	129	129	129	96	96
Sin Clasificar	83	84	82	78	78	53	52
Total	655	657	656	652	651	595	604

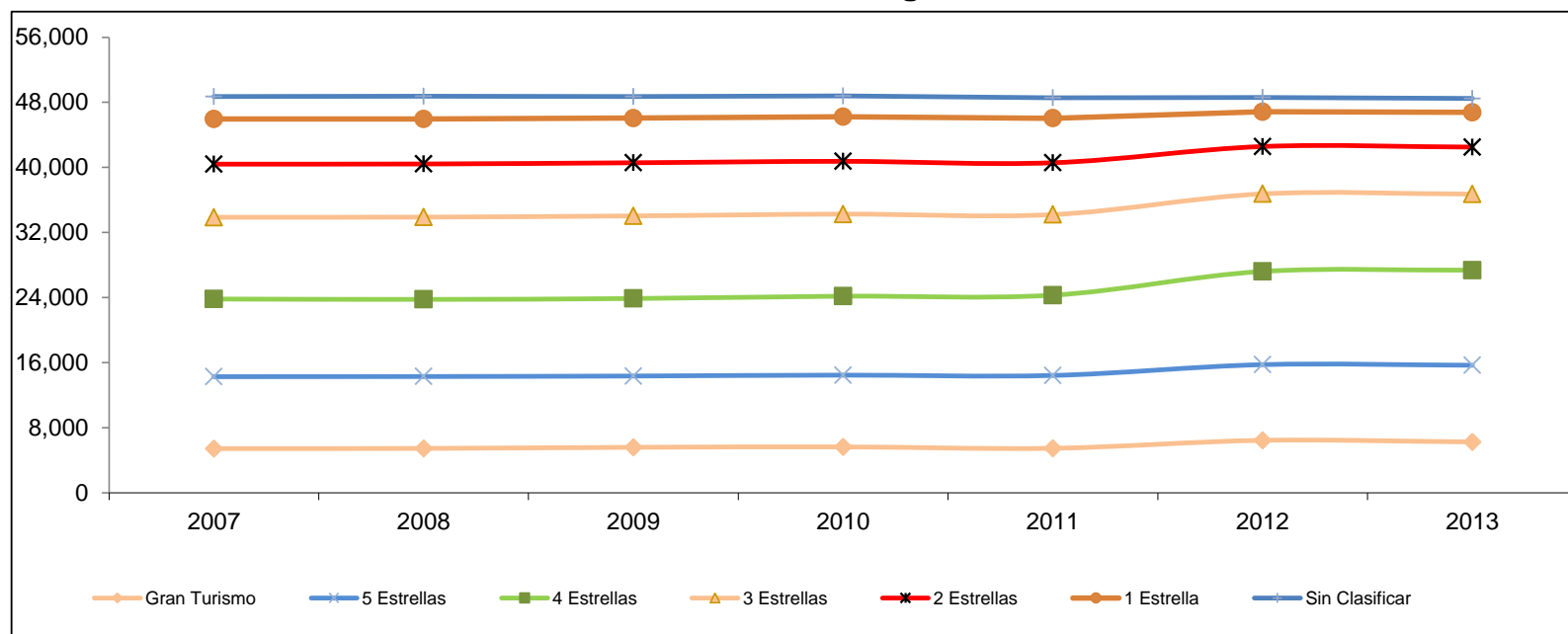
Notas:

^{1/} Oferta al final de cada periodo.

Fuente: Secretaría de Turismo del Gobierno del Distrito Federal.



Gráfica 7
Cuartos ^{1/} por categoría, 2007-2013
Enero-Agosto



	2007	2008	2009	2010	2011	2012	2013
Gran Turismo	5,427	5,448	5,584	5,635	5,464	6,442	6,247
5 Estrellas	8,843	8,841	8,765	8,824	8,957	9,308	9,428
4 Estrellas	9,550	9,480	9,530	9,709	9,872	11,460	11,694
3 Estrellas	10,051	10,122	10,159	10,096	9,907	9,538	9,354
2 Estrellas	6,535	6,535	6,535	6,489	6,374	5,824	5,779
1 Estrella	5,546	5,546	5,504	5,482	5,482	4,265	4,260
Sin Clasificar	2,769	2,774	2,645	2,554	2,525	1,756	1,707
Total	48,721	48,746	48,722	48,789	48,581	48,593	48,469

Notas:

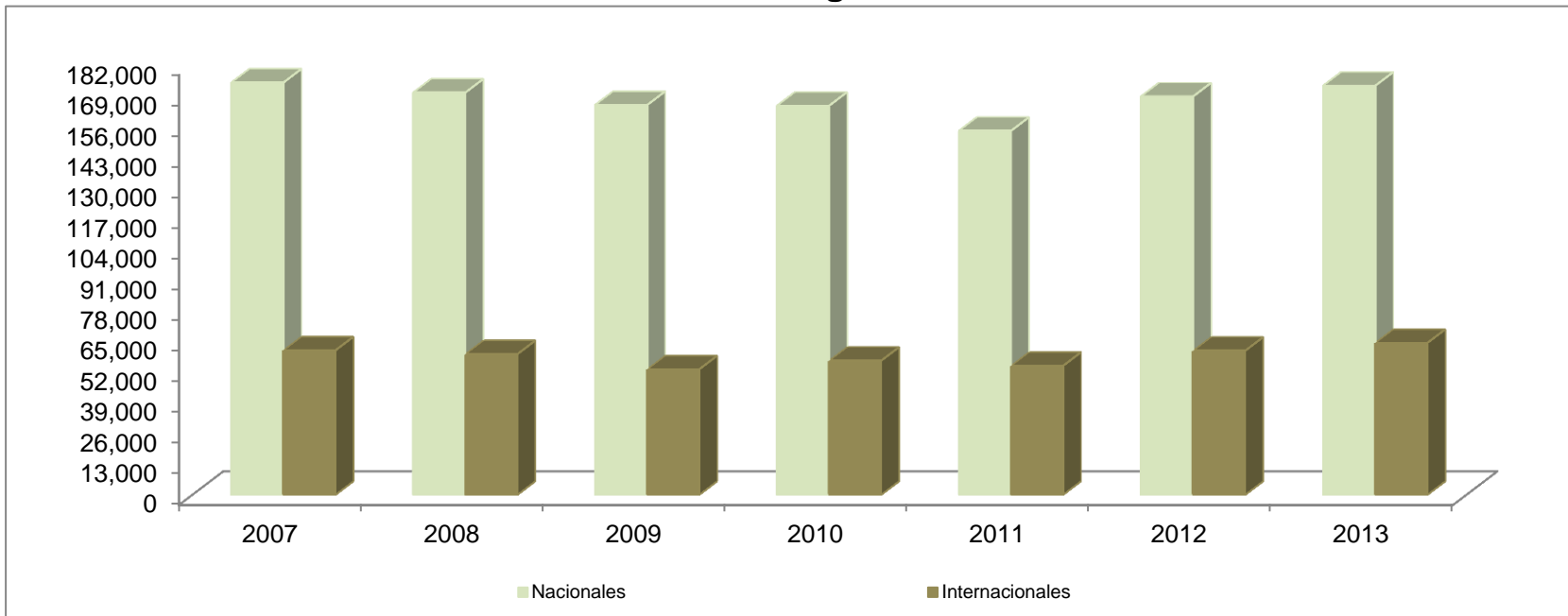
^{1/} Oferta al final de cada periodo.

Fuente: Secretaría de Turismo del Gobierno del Distrito Federal.



Gráfica 8

**Vuelos comerciales ^{1/} en el Aeropuerto Internacional de la Ciudad de México, 2007-2013
Enero-Agosto**



	2007	2008	2009	2010	2011	2012	2013
Nacionales	174,446	170,214	164,958	164,651	154,026	168,579	173,108
Internacionales	61,114	59,491	53,085	56,730	54,557	60,956	64,257
Total	235,560	229,705	218,043	221,381	208,583	229,535	237,365

Nota:

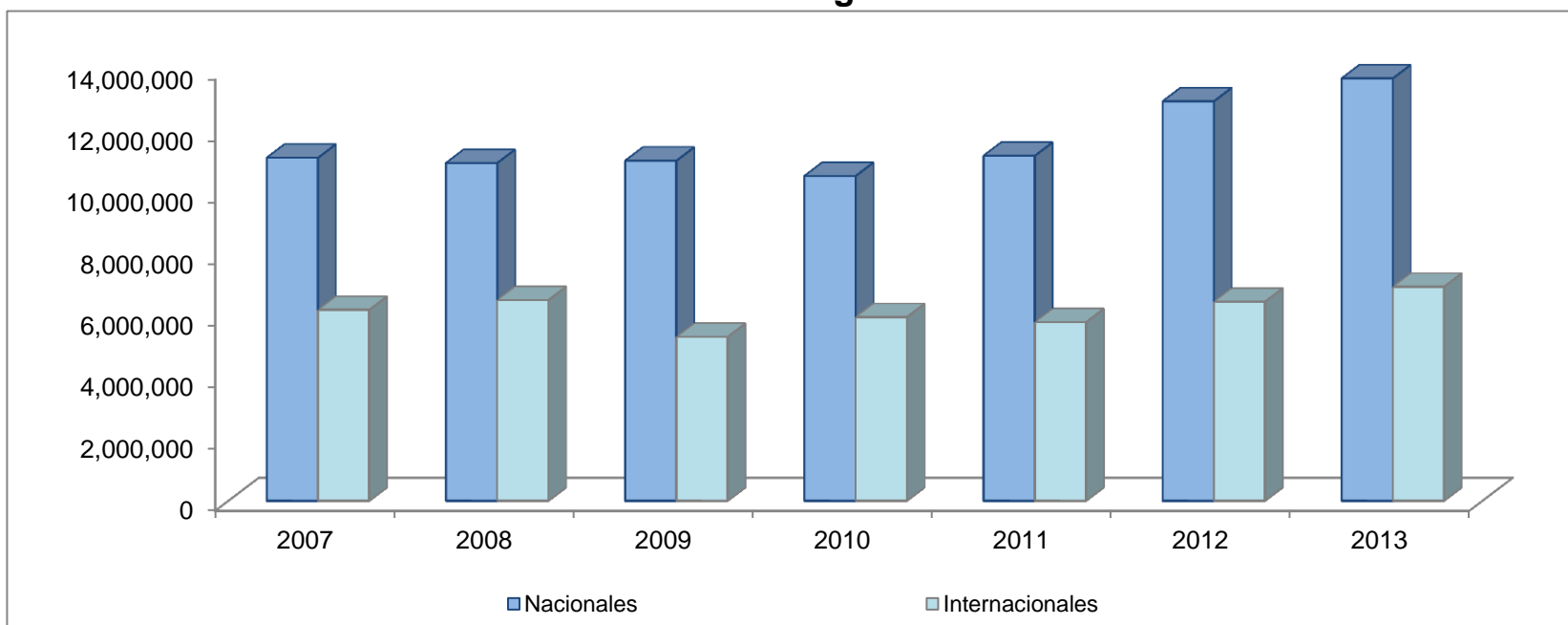
^{1/} Incluyen llegadas y salidas.

Fuente: Secretaría de Turismo del Gobierno del Distrito Federal con datos del Grupo Aeroportuario de la Ciudad de México.



Gráfica 9

**Movimiento de Pasajeros ^{1/} en el Aeropuerto Internacional de la Ciudad de México, 2007-2013
Enero-Agosto**



	2007	2008	2009	2010	2011	2012	2013
Nacionales	11,141,635	10,971,738	11,048,036	10,552,085	11,208,536	12,973,488	13,716,632
Internacionales	6,208,330	6,528,170	5,329,601	5,974,299	5,807,889	6,473,987	6,959,067
Total	17,349,965	17,499,908	16,377,637	16,526,384	17,016,425	19,447,475	20,675,699

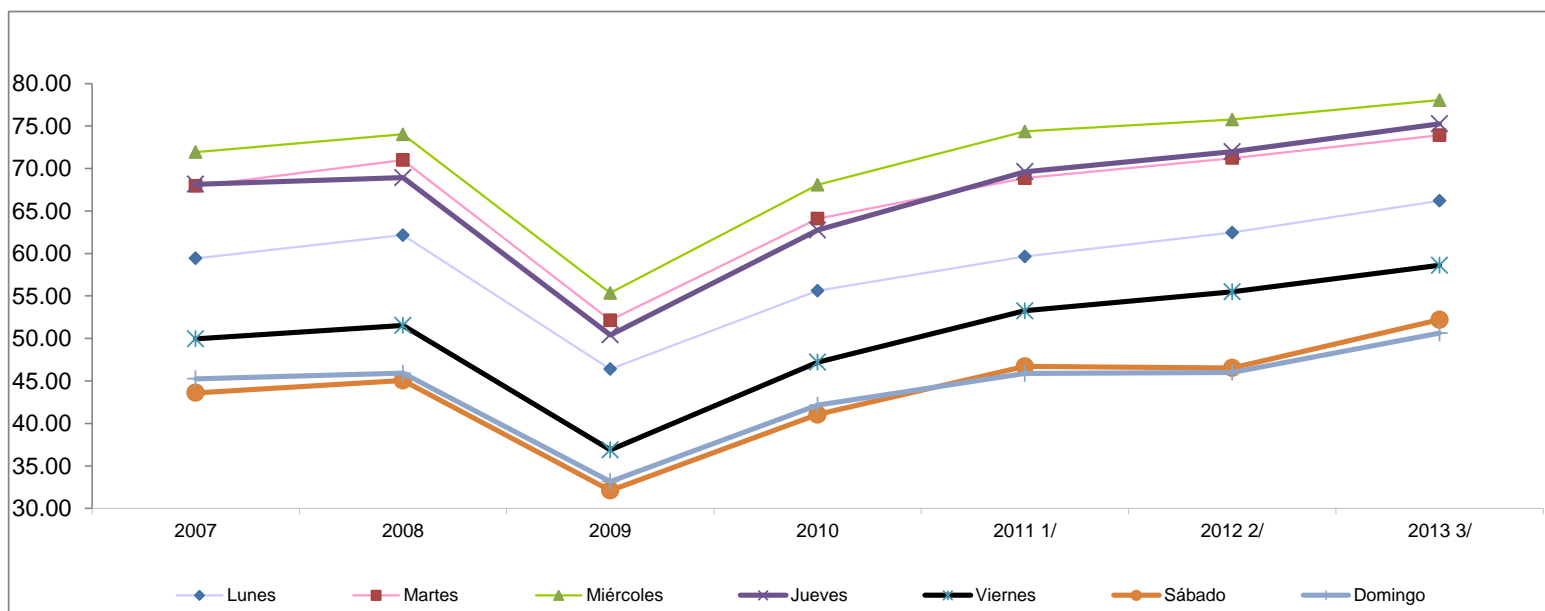
Nota:

^{1/} Incluyen llegadas y salidas.

Fuente: Secretaría de Turismo del Gobierno del Distrito Federal con datos del Grupo Aeroportuario de la Ciudad de México.



Gráfica 10
Porcentaje de ocupación promedio diaria, 2007-2013
Enero-Agosto



	2007	2008	2009	2010	2011 ^{1/}	2012 ^{2/}	2013 ^{3/}
Lunes	59.44	62.16	46.41	55.61	59.63	62.46	66.20
Martes	67.95	71.00	52.15	64.09	68.87	71.23	73.91
Miércoles	71.93	74.02	55.35	68.10	74.36	75.77	78.05
Jueves	68.15	68.92	50.41	62.75	69.62	71.98	75.26
Viernes	49.96	51.53	36.89	47.22	53.26	55.49	58.61
Sábado	43.61	45.06	32.12	41.05	46.71	46.52	52.20
Domingo	45.26	45.91	33.18	42.15	45.87	46.01	50.64

Nota:

^{1/} Grupo de control compuesto por 48 hoteles de Categoría Turística Alta y Media.

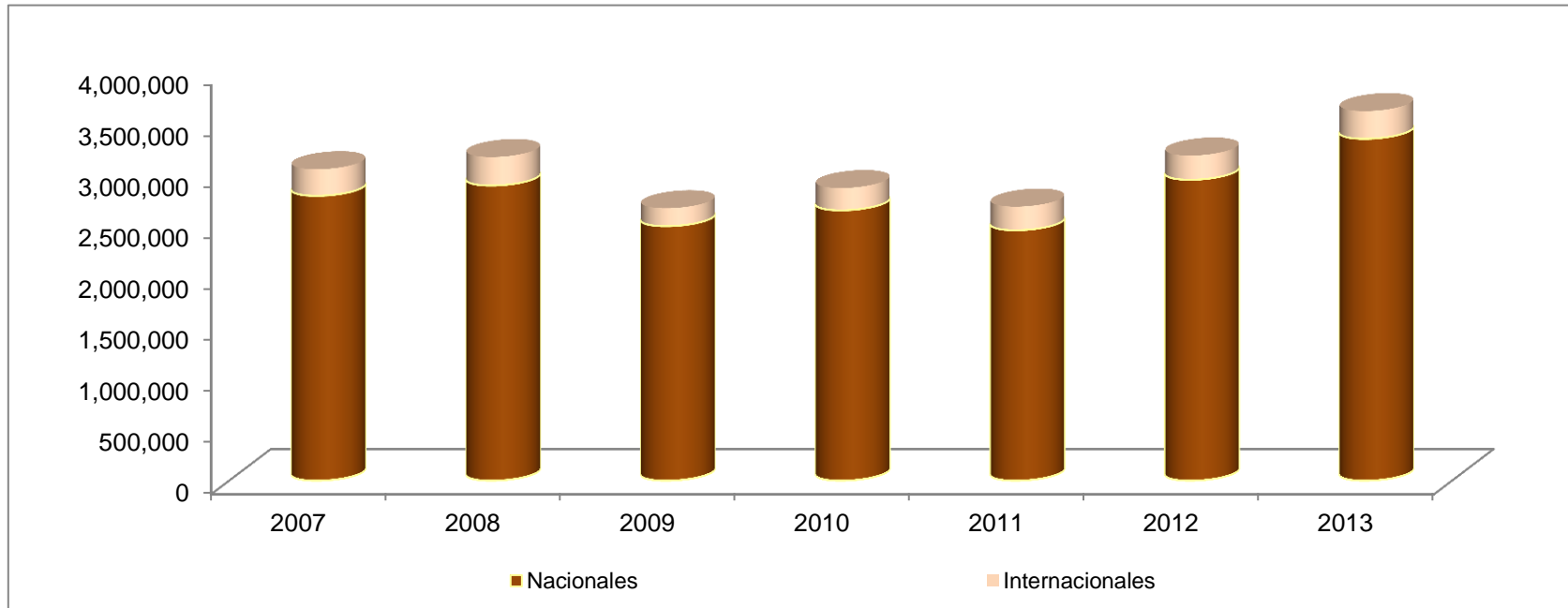
^{2/} Grupo de control compuesto por 49 hoteles de Categoría Turística Alta y Media.

^{3/} Grupo de control compuesto por 66 hoteles de categoría Turística Alta y Media.

Cifras revisadas.



Gráfica 11
Visitantes a centros del INAH, 2007-2013
Enero-Agosto

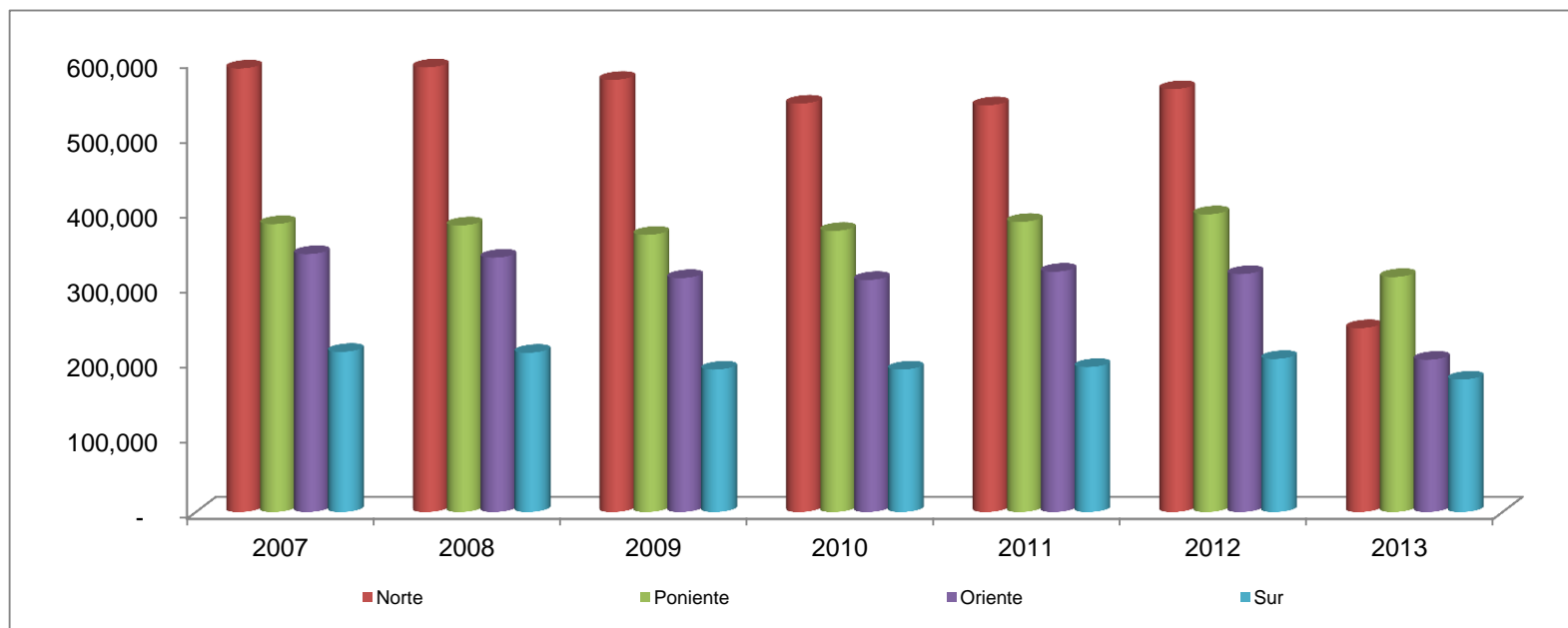


	2007	2008	2009	2010	2011	2012	2013
Nacionales	2,785,607	2,885,551	2,489,036	2,644,430	2,449,703	2,942,643	3,341,910
Internacionales	259,326	278,569	175,254	217,270	230,472	236,570	270,925
Total	3,044,933	3,164,120	2,664,290	2,861,700	2,680,175	3,179,213	3,612,835

Fuente: Secretaría de Turismo del Gobierno del Distrito Federal con datos del Instituto Nacional de Antropología e Historia (INAH).



Gráfica 12
Corridos de origen por Centrales de Autobuses, 2007-2013
Enero-Julio



	2007	2008	2009	2010	2011	2012	2013
Norte	590,796	592,237	575,720	544,171	541,838	563,402	245,242
Poniente	383,775	382,078	369,507	374,770	386,738	396,761	313,398
Oriente	343,875	339,118	312,017	309,486	320,461	317,289	203,089
Sur	213,624	212,405	189,986	190,105	193,407	204,162	176,691
Total	1,532,070	1,525,838	1,447,230	1,418,532	1,442,444	1,481,614	938,420

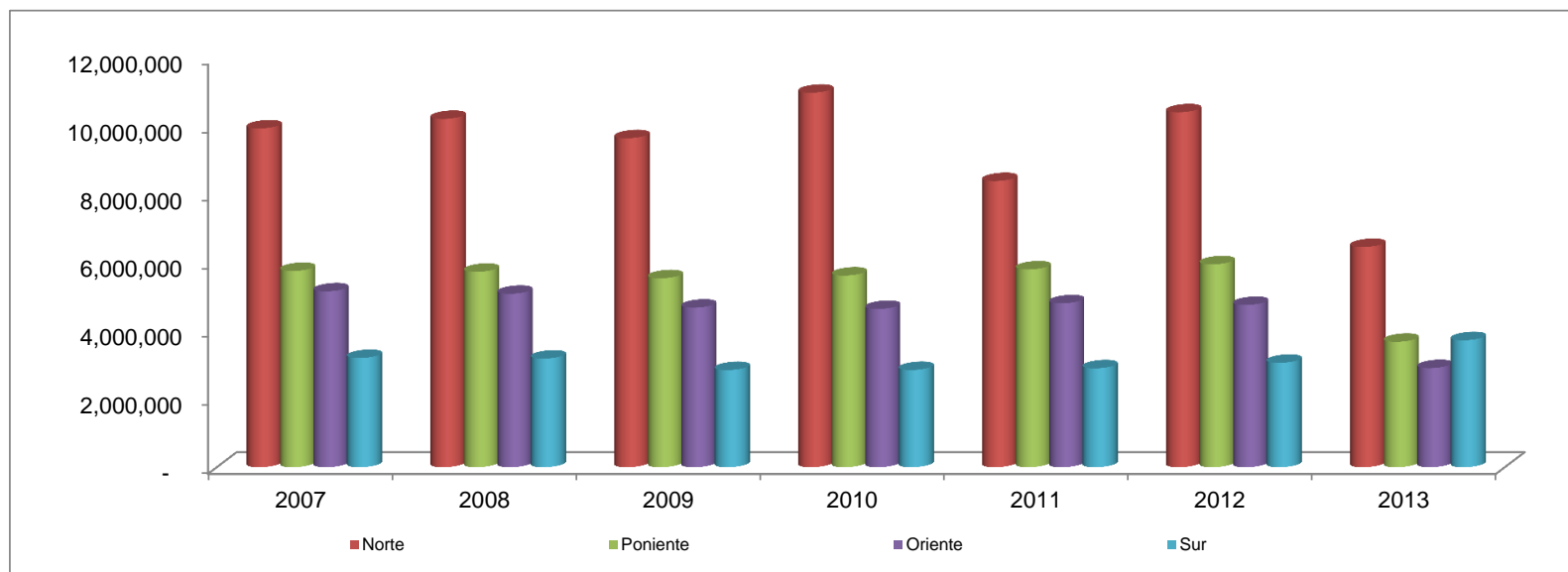
Nota:

Las cifras del 2013 son al mes de mayo. Solo las centrales de autobuses Sur y Oriente al mes de agosto.

Fuente: Secretaría de Turismo del Gobierno del Distrito Federal con datos de la Secretaría de Comunicaciones y Transportes.



Gráfica 13
Pasajeros transportados por Centrales de Autobuses, 2007-2013
Enero-Julio



	2007	2008	2009	2010	2011	2012	2013
Norte	9,941,855	10,220,941	9,654,122	10,990,225	8,395,606	10,415,190	6,459,990
Poniente	5,756,625	5,731,170	5,542,605	5,621,550	5,801,070	5,951,415	3,678,630
Oriente	5,158,125	5,086,770	4,680,255	4,642,290	4,806,915	4,759,335	2,906,775
Sur	3,204,360	3,186,075	2,849,790	2,851,575	2,901,105	3,062,437	3,724,536
Total	24,060,965	24,224,956	22,726,772	24,105,640	21,904,696	24,188,377	16,769,931

Nota:

Las cifras del 2013 son al mes de mayo. Solo la Central de Autobuses del Sur con cifras al mes de agosto.

Fuente: Secretaría de Turismo del Gobierno del Distrito Federal con datos de la Secretaría de Comunicaciones y Transportes.



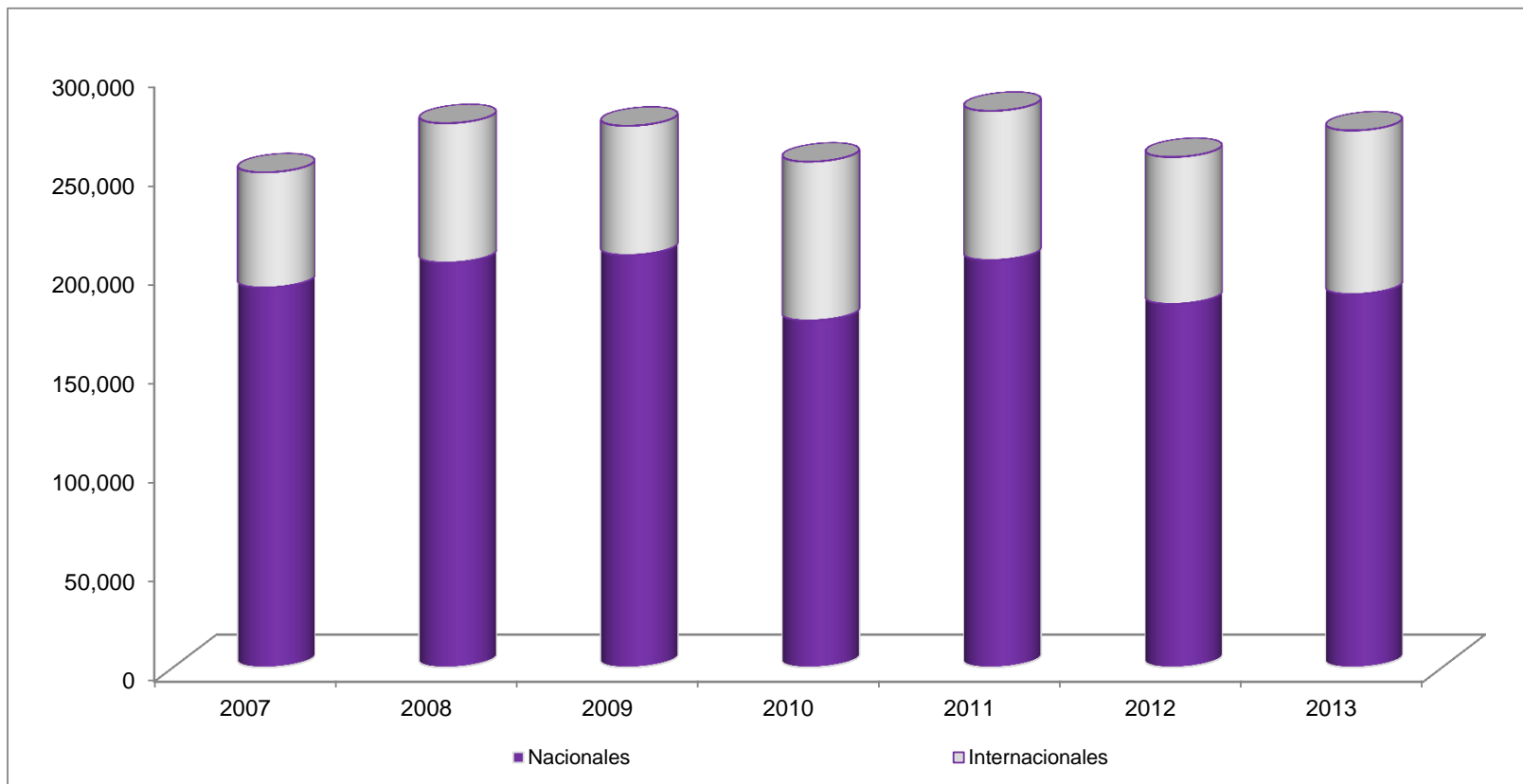
Cuadro 10
Visitantes atendidos en módulos de información turística, 2007-2013
Enero-Agosto

Mes	2007			2008			2009			2010			2011			2012			2013		
	Nacio nales	Interna cionales	Total	Nacio nales	Interna cionales	Total	Nacio nales	Interna cionales	Total	Nacio nales	Interna cionales	Total	Nacio nales	Interna cionales	Total	Nacio nales	Interna cionales	Total	Nacio nales	Interna cionales	Total
Enero	21,808	7,577	29,385	19,314	7,793	27,107	30,301	11,937	42,238	18,165	8,847	27,012	27,429	10,916	38,345	17,386	9,608	26,994	22,714	11,022	33,736
Febrero	20,624	7,827	28,451	19,897	7,574	27,471	23,826	10,893	34,719	16,380	8,485	24,865	22,921	9,884	32,805	19,201	9,251	28,452	20,730	10,112	30,842
Marzo	30,046	7,977	38,023	31,708	8,121	39,829	34,597	12,178	46,775	22,296	10,022	32,318	21,820	8,928	30,748	18,662	9,131	27,793	29,460	13,127	42,587
Abril	31,852	7,501	39,353	22,651	7,178	29,829	31,573	8,787	40,360	25,075	9,528	34,603	31,628	10,238	41,866	26,483	9,260	35,743	23,076	10,228	33,304
Mayo	20,622	6,377	26,999	21,879	7,298	29,177	18,066	3,090	21,156	18,677	8,036	26,713	25,575	8,701	34,276	21,053	8,083	29,136	22,871	10,113	32,984
Junio	20,739	5,609	26,348	23,187	7,674	30,861	24,642	5,312	29,954	20,106	9,270	29,376	26,545	8,561	35,106	22,849	8,376	31,225	23,173	9,928	33,101
Julio	25,109	7,116	32,225	35,504	11,545	47,049	25,143	6,994	32,137	29,794	13,991	43,785	25,326	9,124	34,450	29,814	9,896	39,710	29,230	10,447	39,677
Agosto	21,033	8,164	29,197	30,290	13,187	43,477	20,106	6,055	26,161	24,684	12,024	36,708	24,469	8,977	33,446	28,115	10,555	38,670	17,269	7,636	24,905
Septiembre	18,280	5,668	23,948	25,111	7,983	33,094	13,835	786	14,621	22,625	9,661	32,286	19,555	7,685	27,240	22,595	7,943	30,538			
Octubre	25,498	7,047	32,545	28,832	8,748	37,580	24,101	8,359	32,460	23,953	9,929	33,882	30,029	9,812	39,841	25,116	9,324	34,440			
Noviembre	22,905	7,484	30,389	31,687	8,741	40,428	21,920	8,501	30,421	18,802	9,142	27,944	25,952	9,700	35,652	23,929	9,193	33,122			
Diciembre	23,330	7,352	30,682	37,775	9,852	47,627	28,855	5,831	34,686	29,770	12,420	42,190	28,082	9,092	37,174	28,483	9,960	38,443			
Total	191,833	58,148	249,981	204,430	70,370	274,800	208,254	65,246	273,500	175,177	80,203	255,380	205,713	75,329	281,042	183,563	74,160	257,723	188,523	82,613	271,136

Fuente: Secretaría de Turismo del Gobierno del Distrito Federal.



Grafica 14
Visitantes nacionales e internacionales atendidos en módulos de información turística, 2007-2013
Enero-Agosto



	2007	2008	2009	2010	2011	2012	2013
Nacionales	191,833	204,430	208,254	175,177	205,713	183,563	188,523
Internacionales	58,148	70,370	65,246	80,203	75,329	74,160	82,613
Total	249,981	274,800	273,500	255,380	281,042	257,723	271,136

Fuente: Secretaría de Turismo del Gobierno del Distrito Federal.



Cuadro 11
Llamadas atendidas a través del 01 800, 2007-2013
Enero-Agosto

Mes	2007	2008	2009	2010	2011	2012	2013
Enero	125	483	557	594	472	268	374
Febrero	121	460	371	438	361	405	300
Marzo	151	1,695	509	1,036	461	397	433
Abril	203	762	1,475	984	912	901	430
Mayo	408	1,026	566	489	348	368	480
Junio	376	1,067	587	627	310	359	436
Julio	1,607	2,089	1,719	854	671	945	1,033
Agosto	703	806	986	653	335	489	745
Septiembre	807	934	1,719	692	255	471	
Octubre	823	872	489	569	204	579	
Noviembre	878	722	571	855	417	635	
Diciembre	849	693	980	632	892	785	
Total	1,384	5,493	4,065	4,168	2,864	2,698	4,231

Fuente: Secretaría de Turismo del Gobierno del Distrito Federal.



Cuadro 12
Número de visitas al Sitio Oficial, 2007-2013
Enero-Agosto

Mes	2007	2008	2009	2010	2011	2012	2013
Enero	104,700	103,956	151,674	219,007	235,137	151,740	122,329
Febrero	130,875	106,194	122,594	291,759	195,321	159,345	117,895
Marzo	113,425	164,191	209,594	295,350	219,164	161,271	130,426
Abril	112,567	165,107	173,740	276,274	360,246	177,304	145,879
Mayo	125,232	159,263	157,780	275,321	205,763	194,292	152,048
Junio	90,000	129,145	172,850	235,444	224,981	168,511	159,942
Julio	49,500	133,497	175,340	248,134	247,850	203,340	162,964
Agosto	92,935	138,200	190,210	208,573	249,214	241,352	140,209
Septiembre	90,938	162,620	191,244	253,240	184,322	254,496	
Octubre	112,036	175,138	197,582	273,654	205,352	348,215	
Noviembre	95,813	185,251	259,723	281,349	218,377	215,646	
Diciembre	81,968	110,221	289,713	406,234	197,411	145,967	
Total	819,234	1,099,553	1,353,782	2,049,862	1,937,676	1,457,155	1,131,692

Fuente: Secretaría de Turismo del Gobierno del Distrito Federal.



Cuadro 13
Emisión de pases turísticos por entidad, 2009–2013 ^{1/}
Enero-Agosto

Entidad Federativa	2009 ^{2/}	2010	2011	2012	2013
Aguascalientes	72	272	484	970	1,389
Baja California	23	27	65	84	83
Baja California Sur	6	11	23	24	42
Campeche	35	66	98	162	198
Chiapas	59	199	234	415	768
Chihuahua	70	112	153	254	343
Coahuila	70	269	381	611	683
Colima	32	89	139	268	342
Durango	32	57	88	166	298
Guanajuato	226	73	128	220	369
Guerrero	243	862	1,334	2,889	4,715
Hidalgo	43	51	179	271	254
Jalisco	387	1,041	1,696	3,350	5,168
Michoacán	80	147	144	261	349
Morelos	54	121	185	297	501
Nayarit	13	45	88	152	222
Nuevo León	332	582	1,058	1,828	2,743
Oaxaca	65	177	236	356	523
Puebla	38	65	122	196	260
Querétaro	34	68	129	248	366
Quintana Roo	41	124	164	262	376
San Luis Potosí	86	306	673	1,666	3,130
Sinaloa	58	97	134	235	338
Sonora	25	30	58	112	137
Tabasco	127	327	473	712	912
Tamaulipas	98	254	350	746	1,237
Tlaxcala	23	38	37	49	61
Veracruz	187	734	1,445	3,158	5,050
Yucatán	21	74	81	117	188
Zacatecas	20	107	179	353	599
Extranjero	114	171	182	322	458
Total	2,714	6,596	10,740	20,754	32,102

^{1/} Las cifras pueden no coincidir con las publicadas anteriormente, debido a que no todos los pases gestionados son utilizados.

^{2/} Datos a partir de marzo. Cifras revisadas.

Fuente: Secretaría de Turismo del Gobierno del Distrito Federal con datos de la Secretaría del Medio Ambiente.