



Actividad Turística de la Ciudad de México Indicadores 2007 - 2013

ENERO-ABRIL

Dirección General de Planeación y Desarrollo Turístico



Indice

Página

●	Resumen de Indicadores Turísticos 2007-2013	1
●	Derrama económica en dólares de turistas hospedados en hoteles, 2007-2013	2
●	Derrama económica en pesos de turistas hospedados en hoteles, 2007-2013	3
●	Gasto promedio en dólares por turista hospedado, 2007-2013	4
●	Gasto promedio en pesos por turista hospedado, 2007-2013	5
●	Llegada de Extranjeros por el Aeropuerto Internacional de la Ciudad de México	6
●	Empleos en restaurantes y hoteles, 2007-2013	7
●	Turistas hospedados en hoteles, 2007-2013	8
●	Turistas hospedados en hoteles por categoría, 2007-2013	9
●	Porcentaje de ocupación por categoría, 2007-2013	10
●	Llegada de turistas por Delegación, 2007-2013	11
●	Porcentaje de ocupación por Delegación, 2007-2013	12
●	Llegada de turistas a hoteles por Zona Turística, 2007-2013	13
●	Porcentaje de ocupación por Zona Turística 2007-2013	14
●	Establecimientos de hospedaje por categoría, 2007-2013	15
●	Cuartos por categoría, 2007-2013	16
●	Vuelos comerciales en el Aeropuerto Internacional de la Ciudad de México, 2007-2013	17
●	Movimiento de Pasajeros en el Aeropuerto Internacional de la Ciudad de México, 2007-2013	18
●	Porcentaje de ocupación promedio diaria, 2007-2013	19
●	Visitantes a centros del INAH, 2007-2013	20
●	Corridas de origen por Centrales de Autobuses, 2007-2013	21
●	Pasajeros transportados por Centrales de Autobuses, 2007-2013	22
●	Visitantes atendidos en módulos de información turística, 2007-2013	23
●	Visitantes nacionales e internacionales atendidos en módulos de información turística, 2007-2013	24
●	Llamadas atendidas a través del 01 800, 2007-2013	25
●	Visitas al Sitio Oficial, 2007-2013	26
●	Pases turísticos emitidos por Entidad Federativa, 2009-2013	27



Cuadro 1
Resumen de Indicadores Turísticos, 2007-2013
Enero-Abril

Concepto	2007	2008	2009	2010	2011	2012	2013
Habitaciones	48,409	48,698	48,693	48,394	48,631	47,598	49,289
Porcentaje de Ocupación	54.92%	57.04%	47.93%	49.73%	52.19%	56.95%	61.11%
Llegada de Turistas	3,366,022	3,829,682	3,388,762	3,509,684	3,800,831	3,826,159	4,071,997
Nacionales	2,491,487	2,931,343	2,704,242	2,902,314	3,156,082	3,081,453	3,332,837
Internacionlaes	874,535	898,339	684,520	607,370	644,749	744,706	739,160
Turistas Noche ^{1/}	6,506,182	7,126,898	6,100,606	6,611,727	8,732,025	7,322,301	7,589,283
Nacionales	4,721,875	5,325,088	4,724,045	5,209,967	7,236,371	5,745,893	6,067,235
Extranjeros	1,784,307	1,801,810	1,376,561	1,401,760	1,495,654	1,576,408	1,522,048
Cuartos Ocupados ^{2/}	3,192,122	3,305,503	2,802,303	2,896,685	3,040,824	3,285,520	3,608,257
Nacionales	2,353,736	2,514,286	2,191,382	2,309,478	2,439,917	2,578,358	2,888,444
Extranjeros	838,386	791,217	610,921	587,207	600,907	707,162	719,813
Estadía ^{3/}	1.93	1.86	1.80	1.88	1.90	1.91	1.86
Nacionales	1.90	1.82	1.75	1.48	1.82	1.86	1.82
Extranjeros	2.04	2.01	2.01	2.31	2.32	2.12	2.06
Densidad ^{4/}	2.04	2.16	2.18	2.28	2.38	2.23	2.10
Derrama total (mdd) ^{5/}	1,288.3	1,483.8	1,068.9	1,130.9	1,287.3	1,309.7	1,447.1
Derrama total (mdp) ^{5/}	14,229.2	15,833.1	15,314.4	14,232.8	15,326.1	16,887.3	18,073.9
Llegada de extranjeros por el AICM ^{6/}	624,106	683,421	683,108	745,605	648,251	759,958	808,710

Notas:

1/ Es la suma durante un periodo determinado de turistas hospedados cada día. Se obtiene al multiplicar los cuartos ocupados por la densidad.

2/ Suma de cuartos ocupados diarios en un periodo determinado.

3/ Lapso de permanencia de una persona o personas en determinado lugar.

4/ Número promedio de personas que se hospedan en un cuarto.

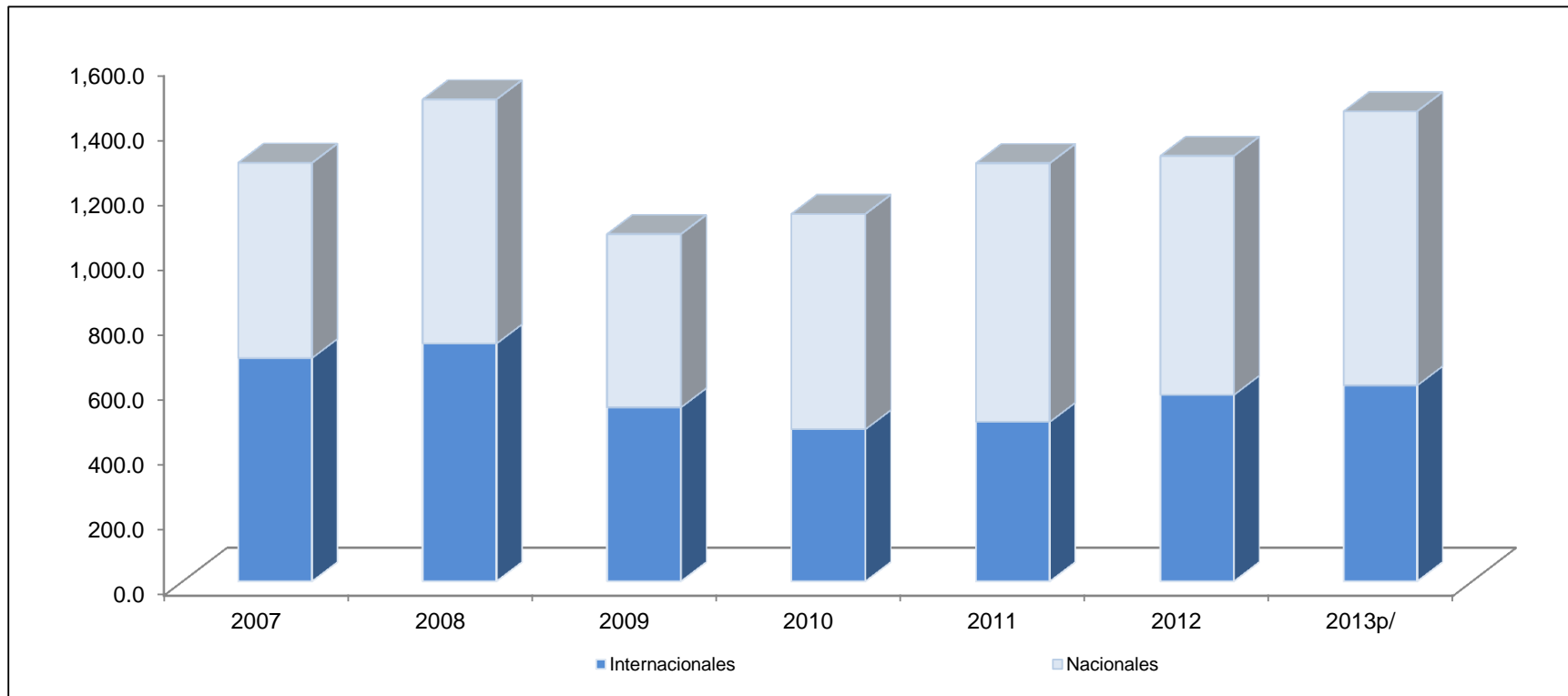
5/ Se refiere al gasto realizado por los turistas hospedados.

6/ Elaborado con datos del Centro de Estudios Migratorios de la Unidad de Política Migratoria.

Fuente: Secretaría de Turismo del Gobierno del Distrito Federal.



Gráfica 1
Derrama total de los turistas hospedados en hoteles 2007-2013
Enero-Abril
(millones de dólares)



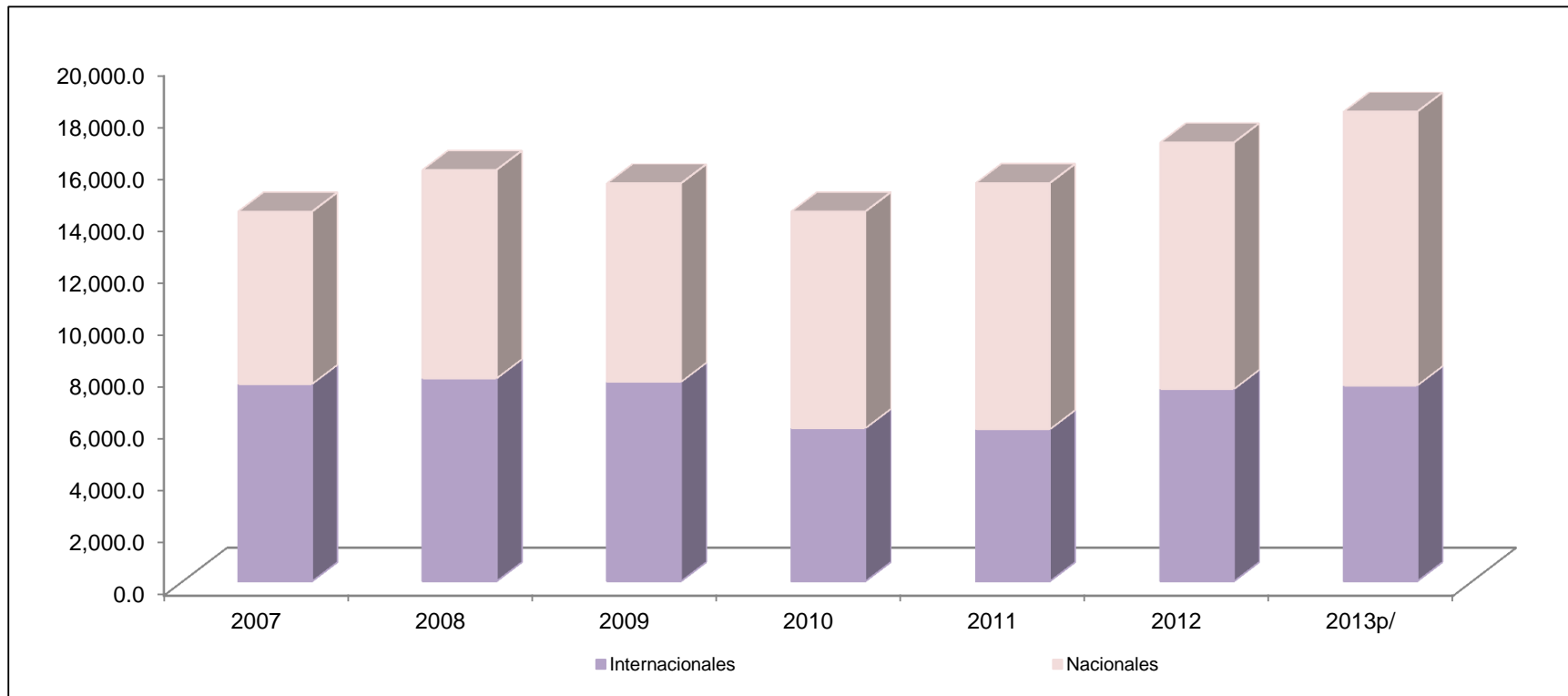
	2007	2008	2009	2010	2011	2012	2013 ^{p/}
Internacionales	687.6	732.0	535.5	468.0	490.9	574.0	603.1
Nacionales	600.8	751.8	533.5	662.9	796.4	735.7	844.0
Total	1,288.3	1,483.8	1,068.9	1,130.9	1,287.3	1,309.7	1,447.1

^{p/} Cifras preliminares.

Fuente: Secretaría de Turismo del Gobierno del Distrito Federal con datos del Banco de México.



Gráfica 2
Derrama total de los turistas hospedados en hoteles 2007-2013
Enero-Abril
(millones de pesos)



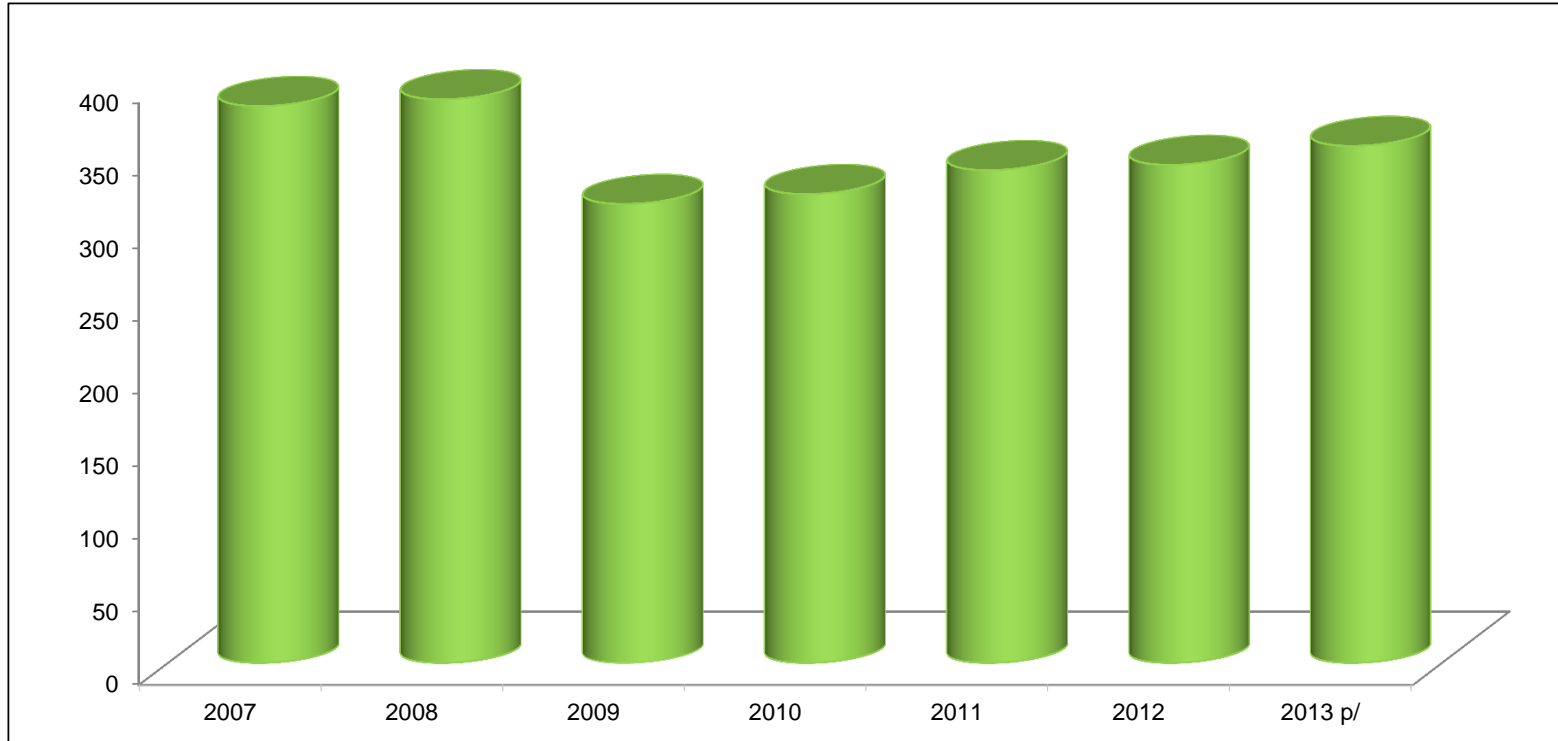
	2007	2008	2009	2010	2011	2012	2013 ^{p/}
Internacionales	7,596.0	7,810.3	7,674.3	5,893.4	5,850.0	7,399.5	7,536.8
Nacionales	6,633.2	8,022.8	7,640.1	8,339.5	9,476.1	9,487.9	10,537.1
Total	14,229.2	15,833.1	15,314.4	14,232.8	15,326.1	16,887.3	18,073.9

^{p/} Cifras preliminares.

Fuente: Secretaría de Turismo del Gobierno del Distrito Federal.



Gráfica 3
Gasto promedio^{1/} por turista hospedado, 2007-2013
Enero-Abril
(dólares)



	2007	2008	2009	2010	2011	2012	2013 ^{p/}
Internacionales	786.2	814.9	782.2	770.6	761.4	770.8	815.9
Nacionales	241.1	256.5	197.3	228.4	252.3	238.7	253.2
Promedio	382.8	387.4	315.4	322.2	338.7	342.3	355.4

Nota:

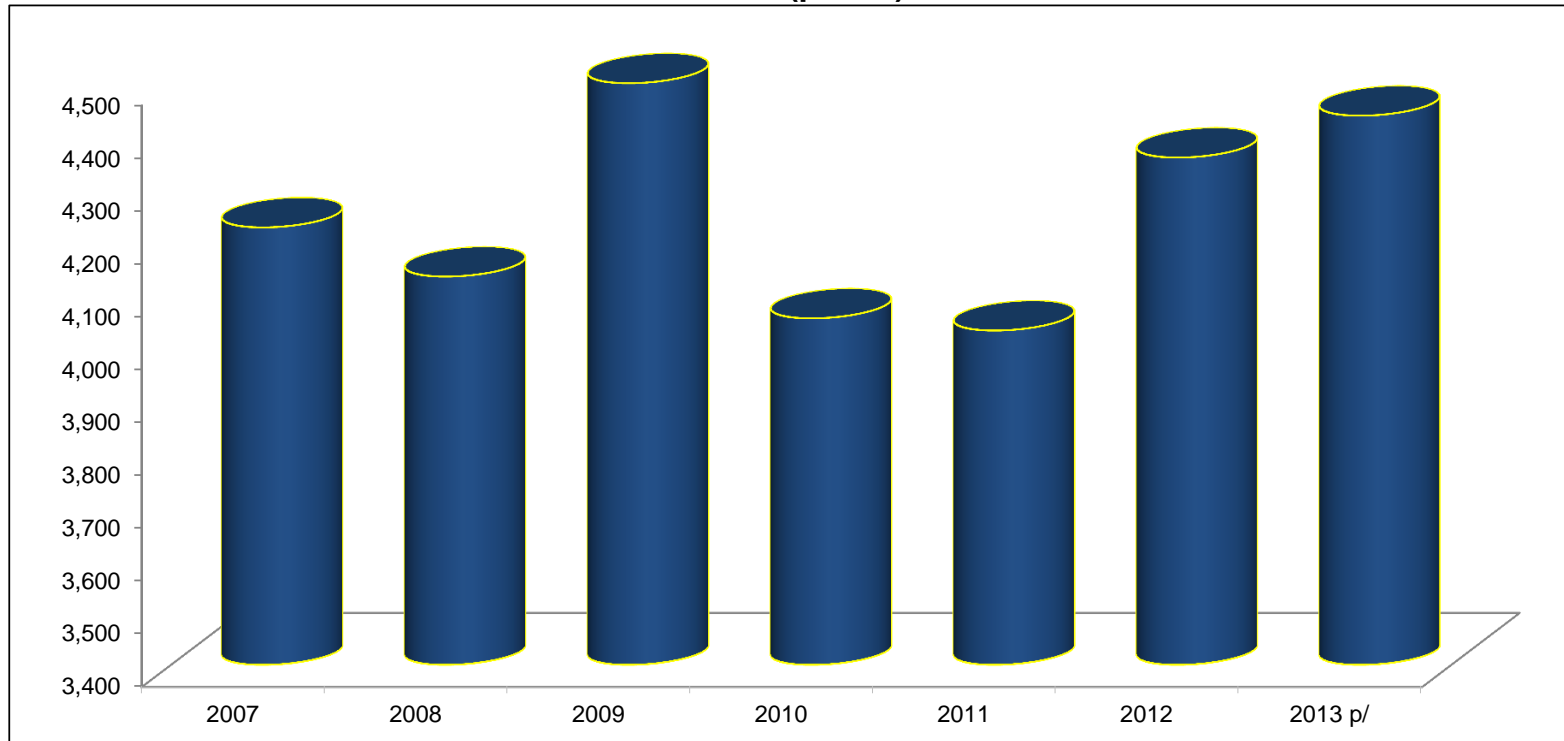
^{1/} Se refiere a la erogación media realizado por turista.

^{p/} Cifras preliminares

Fuente: Secretaría de Turismo del Gobierno del Distrito Federal con datos del Banco de México.



Gráfica 4
Gasto promedio^{1/} por turista hospedado, 2007-2013
Enero-Abril
(pesos)



	2007	2008	2009	2010	2011	2012	2013 ^{p/}
Internacionales	8685.7	8694.2	11211.2	9703.1	9073.3	10004.8	10196.5
Nacionales	2662.4	2736.9	2825.2	2873.4	3002.5	3064.8	3161.6
Promedio	4227.3	4134.3	4519.2	4055.3	4032.3	4359.4	4438.6

Nota:

^{1/} Se refiere a la erogación media realizado por turista.

^{p/} Cifras preliminares

Fuente: Secretaría de Turismo del Gobierno del Distrito Federal con datos del Banco de México.



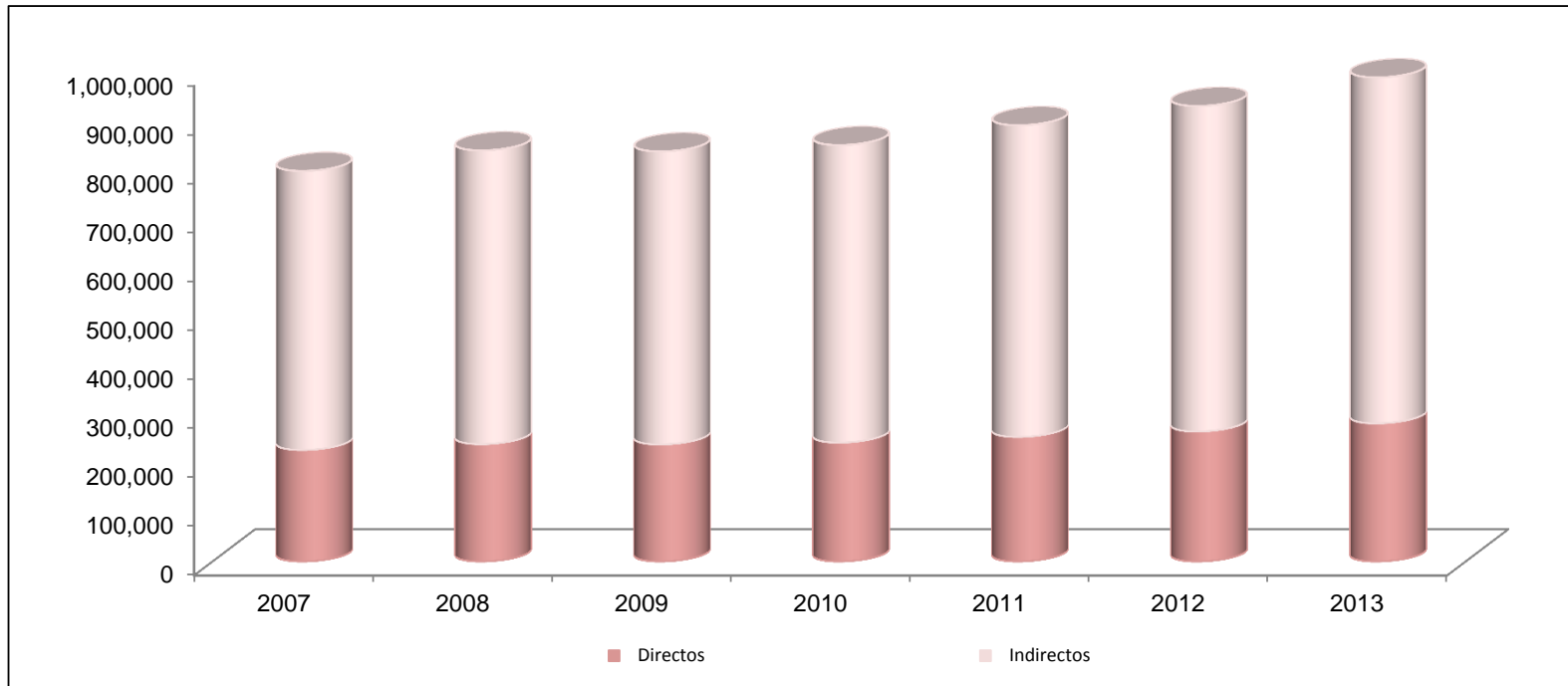
Cuadro 2
Llegada de Extranjeros por el AICM, 2007-2013
Enero-Abril

Mes	2007	2008	2009	2010	2011	2012	2013
Enero	149,650	161,940	177,215	187,614	159,433	200,268	214,973
Febrero	149,442	166,438	170,749	182,571	153,999	187,399	194,123
Marzo	181,190	180,525	188,078	205,494	174,652	198,614	215,078
Abril	143,824	174,518	147,066	169,926	160,167	173,677	184,536
Mayo							
Junio							
Julio							
Agosto							
Septiembre							
Octubre							
Noviembre							
Diciembre							
Total	624,106	683,421	683,108	745,605	648,251	759,958	808,710

Fuente: Secretaría de Turismo del Gobierno del Distrito Federal con datos del Centro de Estudios Migratorios de la Unidad de Política Migratoria.



Gráfica 5
Empleos ^{1/} en restaurantes y hoteles, 2007-2013
Enero-Abril



	2007	2008	2009	2010	2011	2012	2013
Directos	228,038	240,054	239,469	243,175	254,735	265,940	282,618
Indirectos	570,095	600,135	598,672	607,937	636,838	664,850	706,545
Total	798,133	840,189	838,141	851,112	891,573	930,790	989,163

Notas:

^{1/} Estas cifras, pueden no coincidir con las publicadas anteriormente, debido a un cambio metodológico aplicado por el Instituto Mexicano del Seguro Social.

^{2/} Los empleos directos están conformados por el personal ocupado en restaurantes y hoteles. Los datos de 2002 a 2009 se estimaron aplicando la tasa de crecimiento de asegurados permanentes en el IMSS del Sector "Servicios para personas y el Hogar" donde se incluye esta actividad, al Subsector 93 clasificado por el INEGI: "Restaurantes y Hoteles". A partir de 2010, se toman las cifras del IMSS.

Fuente: Secretaría de Turismo del Gobierno del Distrito Federal, con datos del Insituto Mexicano del Seguro Social.



Cuadro 3
Turistas^{1/} hospedados en hoteles 2007-2013
Enero-Abril

Mes	2007		2008		2009		2010		2011		2012		2013	
	Nacio nales	Interna cionales	Nacio nales	Interna cionales	Nacio nales	Interna cionales	Nacio nales	Interna cionales	Nacio nales	Interna cionales	Nacio nales	Interna cionales	Nacio nales	Interna cionales
Enero	657,842	240,016	706,648	201,758	672,143	162,987	719,079	138,254	619,757	132,111	707,701	127,961	755,895	164,179
Febrero	605,580	212,734	732,930	224,581	657,792	154,665	722,182	150,788	791,257	150,404	730,870	180,389	813,593	190,857
Marzo	646,702	239,388	724,348	196,191	708,917	187,781	710,778	166,300	927,929	200,044	857,077	218,108	989,509	201,431
Abril	581,363	182,397	767,417	275,809	665,390	179,087	750,275	152,028	817,139	162,190	785,805	218,248	773,840	182,693
Mayo	598,503	220,745	667,853	243,353	319,332	54,906	685,341	164,521	898,141	204,263	734,301	170,018		
Junio	667,985	206,041	646,305	235,662	548,973	104,946	729,249	144,740	729,432	175,512	773,644	211,832		
Julio	763,196	249,149	668,326	243,515	843,408	172,364	816,985	135,483	918,923	173,794	920,795	196,070		
Agosto	865,096	309,181	839,153	331,089	740,237	237,972	839,307	140,682	900,958	143,844	966,184	185,546		
Septiembre	710,405	211,601	721,386	235,739	578,039	204,453	758,282	190,344	865,636	170,309	951,529	214,272		
Octubre	862,295	229,204	839,428	233,466	788,651	161,417	789,530	154,023	957,994	194,890	945,176	192,372		
Noviembre	767,768	226,338	757,418	230,741	836,949	175,210	932,458	152,153	908,898	182,814	810,532	183,829		
Diciembre	618,983	184,691	643,214	198,895	654,193	156,695	790,667	141,241	970,378	183,419	844,921	178,303		
Total	2,491,487	874,535	2,931,343	898,339	2,704,242	684,520	2,902,314	607,370	3,156,082	644,749	3,081,453	744,706	3,332,837	739,160

^{1/} Visitante que permanece por lo menos una noche en un medio de alojamiento colectivo o privado en el lugar visitado.

Fuente: Secretaría de Turismo del Gobierno del Distrito Federal.



Cuadro 4
Turistas hospedados en hoteles por categoría 2007-2013
Enero-Abril

Categoría	2007		2008		2009		2010		2011		2012		2013	
	Nacio nales	Interna cionales	Nacio nales	Interna cionales	Nacio nales	Interna cionales	Nacio nales	Interna cionales	Nacio nales	Interna cionales	Nacio nales	Interna cionales	Nacio nales	Interna cionales
Gran Turismo	161,678	193,451	177,802	209,223	126,871	129,664	151,118	110,216	176,910	133,074	189,870	177,872	249,735	143,442
5 Estrellas	409,024	215,647	426,026	187,992	392,551	169,301	428,455	196,100	509,080	175,718	525,050	161,182	493,386	223,881
4 Estrellas	475,482	263,660	550,853	309,524	517,402	270,449	582,221	207,877	619,231	184,671	593,731	237,129	733,981	237,939
3 Estrellas	500,730	60,214	575,376	70,095	491,857	43,446	540,155	44,200	654,835	84,741	724,283	86,775	686,068	44,402
2 Estrellas	489,036	79,118	644,876	77,207	691,860	51,435	502,208	34,992	518,259	53,240	501,890	63,960	456,532	58,088
1 Estrella y SC	288,938	26,040	363,437	21,857	273,187	1,388	320,530	4,781	344,392	1,080	389,082	8,126	452,543	23,859
Sin Clasificar	166,599	36,405	192,973	22,441	210,514	18,837	377,627	9,204	333,375	12,225	157,547	9,662	260,592	7,549
Total	2,491,487	874,535	2,931,343	898,339	2,704,242	684,520	2,902,314	607,370	3,156,082	644,749	3,081,453	744,706	3,332,837	739,160

Fuente: Secretaría de Turismo del Gobierno del Distrito Federal.



Cuadro 5
Porcentaje de ocupación por categoría, 2007-2013
Enero-Abril

Categoría	2007	2008	2009	2010	2011	2012	2013
Gran Turismo	64.30%	64.20%	46.47%	50.26%	61.03%	64.28%	63.29%
5 Estrellas	58.12%	59.22%	51.92%	52.19%	57.13%	61.82%	64.90%
4 Estrellas	58.31%	60.16%	53.51%	57.58%	54.73%	57.25%	66.59%
3 Estrellas	47.53%	49.81%	40.83%	43.00%	46.66%	49.99%	52.14%
2 Estrellas	58.45%	63.81%	58.70%	50.24%	56.17%	59.07%	55.31%
1 Estrella	46.36%	49.10%	32.05%	41.88%	42.94%	51.24%	62.15%
Sin Clasificar	50.23%	51.49%	51.20%	53.15%	36.92%	49.76%	60.74%
Promedio	54.92%	57.04%	47.93%	49.73%	52.19%	56.95%	61.11%

Fuente: Secretaría de Turismo del Gobierno del Distrito Federal.



Cuadro 6
Llegada de Turistas por Delegación ^{1/}, 2007-2013
Enero-Abril

Delegación	2007	2008	2009	2010	2011	2012	2013
Alvaro Obregón	48,278	51,207	43,639	45,103	48,664	74,998	151,944
Azcapotzalco	50,786	60,304	57,887	60,062	63,006	55,221	55,310
Benito Juárez	232,414	266,383	255,653	276,814	296,602	289,855	325,179
Coyoacán	68,965	74,745	70,255	70,327	75,852	74,668	66,799
Cuajimalpa	5,918	6,807	5,608	6,127	19,689	20,703	26,080
Cuauhtémoc	1,934,393	2,220,106	1,954,438	1,989,662	2,136,456	2,127,997	2,214,783
Gustavo A. Madero	130,929	155,060	139,074	146,991	171,118	176,625	176,572
Iztacalco	46,743	53,737	48,609	54,168	57,748	57,430	62,974
Iztapalapa	97,455	112,805	108,382	112,384	117,540	127,274	98,989
Magdalena Contreras	20,559	19,858	18,316	20,236	22,095	21,787	21,713
Miguel Hidalgo	422,193	470,473	384,395	410,591	445,155	442,530	489,247
Tláhuac	6,491	7,590	6,938	6,951	6,943	7,145	6,924
Tlalpan	84,070	89,665	74,110	76,898	92,500	94,131	90,583
Venustiano Carranza	187,239	206,709	189,027	197,349	210,595	225,020	255,524
Xochimilco	29,589	34,233	32,431	36,021	36,868	30,775	29,376
Total	3,366,022	3,829,682	3,388,762	3,509,684	3,800,831	3,826,159	4,071,997

Nota:

^{1/} Estimación con base en la composición de hoteles por categoría en cada Delegación.

Fuente: Secretaría de Turismo del Gobierno del Distrito Federal.



Cuadro 7
Llegada de Turistas por Delegación ^{1/}, 2007-2013
Enero-Abril

Delegación	2007	2008	2009	2010	2011	2012	2013
Álvaro Obregón	59.96%	61.05%	50.98%	52.74%	57.63%	61.61%	64.82%
Azcapotzalco	52.73%	55.91%	48.87%	48.60%	48.65%	54.43%	57.50%
Benito Juárez	54.54%	56.60%	49.05%	50.97%	52.43%	56.84%	62.00%
Coyoacán	56.93%	59.00%	52.14%	51.95%	54.96%	59.05%	62.53%
Cuajimalpa	47.53%	49.81%	40.85%	43.00%	53.39%	57.45%	63.09%
Cuauhtémoc	54.45%	56.74%	47.70%	49.52%	51.58%	56.43%	60.77%
Gustavo A. Madero	49.59%	52.24%	43.20%	45.09%	47.69%	51.54%	54.65%
Iztacalco	53.77%	55.84%	48.36%	50.34%	50.06%	54.58%	59.01%
Iztapalapa	53.56%	55.88%	48.51%	50.65%	50.55%	55.47%	61.21%
Magdalena Contreras	58.13%	59.22%	51.93%	52.18%	57.08%	61.82%	64.89%
Miguel Hidalgo	58.71%	59.91%	47.88%	50.35%	55.62%	60.11%	62.54%
Tláhuac	58.33%	60.16%	53.50%	57.58%	54.72%	57.29%	66.59%
Tlalpan	55.64%	57.47%	47.10%	49.25%	54.10%	57.79%	60.42%
Venustiano Carranza	54.92%	57.17%	49.53%	50.32%	52.36%	58.02%	62.21%
Xochimilco	54.33%	56.64%	50.73%	52.31%	49.91%	54.75%	60.56%
Promedio	54.92%	57.04%	47.93%	49.73%	52.19%	56.95%	61.11%

Nota:

^{1/} Estimación con base en la composición de hoteles por categoría en cada Delegación.

Fuente: Secretaría de Turismo del Gobierno del Distrito Federal.



Cuadro 8
Llegada de turistas a hoteles por Zona Turística ^{1/}, 2007-2013
Enero-Abril

Zona Turística	2007	2008	2009	2010	2011	2012	2013
Aeropuerto-Foro Sol	239,541	267,849	245,406	256,782	275,528	291,079	325,014
Centro Histórico-Alameda	655,067	768,303	689,452	681,054	720,740	719,825	738,098
Chapultepec-Polanco	280,275	315,730	239,899	250,904	274,345	279,768	322,405
Condesa-Roma	112,357	127,653	117,666	127,079	137,249	136,502	146,220
Coyoacán	9,491	9,167	8,454	10,471	11,432	11,275	11,234
Iztapalapa-Central de Abasto	97,455	112,805	108,382	112,384	117,540	127,274	98,989
Norte-Basílica de Guadalupe	427,784	501,588	456,127	483,668	521,852	504,305	519,220
Perisur-Ajusco	119,608	120,166	88,935	93,322	109,667	112,977	110,969
Santa Fé-Desierto de los Leones	32,631	43,130	49,247	51,230	68,353	95,701	177,827
Tlalpan-Taxqueña	389,793	450,223	402,234	416,110	444,274	433,324	426,945
Torre Mayor-Zona Rosa	769,168	849,596	724,192	744,358	825,199	834,280	870,788
W. T. C.-San Angel-C.U.	196,772	221,649	219,399	239,350	250,841	241,929	287,988
Xochimilco-Milpa Alta-Tlahuac	36,080	41,823	39,369	42,972	43,811	37,920	36,300
Total	3,366,022	3,829,682	3,388,762	3,509,684	3,800,831	3,826,159	4,071,997

Nota:

^{1/} Estimación con base en la composición de hoteles por categorías en cada zona turística.

Fuente: Secretaría de Turismo del Gobierno del Distrito Federal.



Cuadro 9
Porcentaje de ocupación por Zona Turística ^{1/}, 2007-2013
Enero-Abril

Zona Turística	2007	2008	2009	2010	2011	2012	2013
Aeropuerto-Foro Sol	54.39%	56.71%	49.23%	50.09%	51.71%	57.07%	61.23%
Centro Histórico-Alameda	53.40%	56.06%	46.97%	48.58%	50.33%	55.28%	59.24%
Chapultepec-Polanco	61.54%	62.04%	48.23%	51.05%	58.36%	62.15%	63.47%
Condesa-Roma	53.95%	56.16%	48.80%	50.38%	51.08%	55.23%	60.40%
Coyoacán	58.14%	59.22%	51.93%	52.18%	57.08%	61.82%	64.89%
Iztapalapa-Central de Abastos	53.56%	55.88%	48.51%	50.65%	49.45%	55.47%	61.21%
Norte-Basílica de Guadalupe	51.14%	53.90%	45.12%	46.76%	48.23%	53.31%	57.08%
Perisur-Ajusco	57.02%	58.06%	48.34%	50.11%	55.00%	58.74%	61.37%
Santa Fé-Desierto de los Leones	58.35%	60.36%	49.60%	51.41%	56.43%	60.76%	64.55%
Tlalpan-Taxqueña	52.22%	54.80%	45.93%	47.82%	49.35%	54.65%	59.42%
Torre Mayor-Zona Rosa	57.33%	58.95%	49.96%	51.70%	54.74%	58.96%	63.05%
W.T.C.-San Angel-C.U.	55.04%	57.20%	49.63%	52.04%	52.84%	57.42%	62.73%
Xochimilco-Milpa Alta-Tlahuac	55.02%	57.25%	51.21%	53.21%	50.73%	55.24%	61.74%
Promedio	54.92%	57.04%	47.93%	49.73%	52.19%	56.95%	61.11%

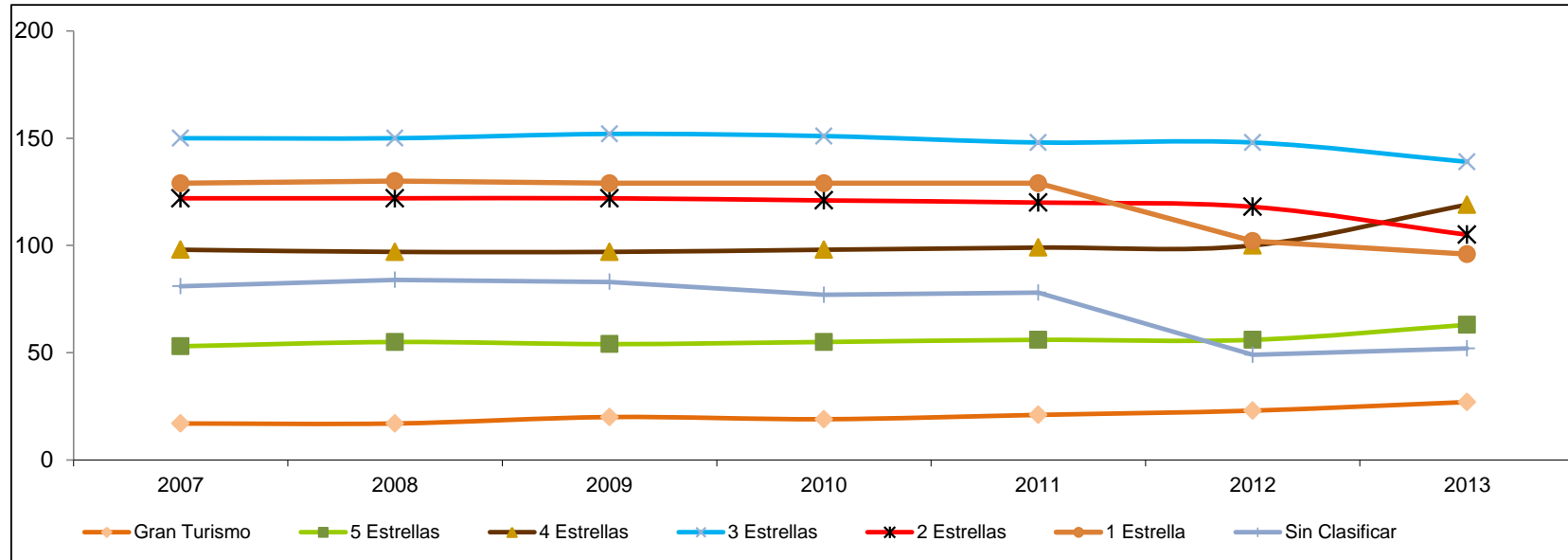
Nota:

^{1/} Estimación con base en la composición de hoteles por categorías en cada zona turística.

Fuente: Secretaría de Turismo del Gobierno del Distrito Federal.



Gráfica 6
Establecimientos ^{1/} de hospedaje por categoría, 2007-2013
Enero-Abril



	2007	2008	2009	2010	2011	2012	2013
Gran Turismo	17	17	20	19	21	23	27
5 Estrellas	53	55	54	55	56	56	63
4 Estrellas	98	97	97	98	99	100	119
3 Estrellas	150	150	152	151	148	148	139
2 Estrellas	122	122	122	121	120	118	105
1 Estrella	129	130	129	129	129	102	96
Sin Clasificar	81	84	83	77	78	49	52
Total	650	655	657	650	651	596	601

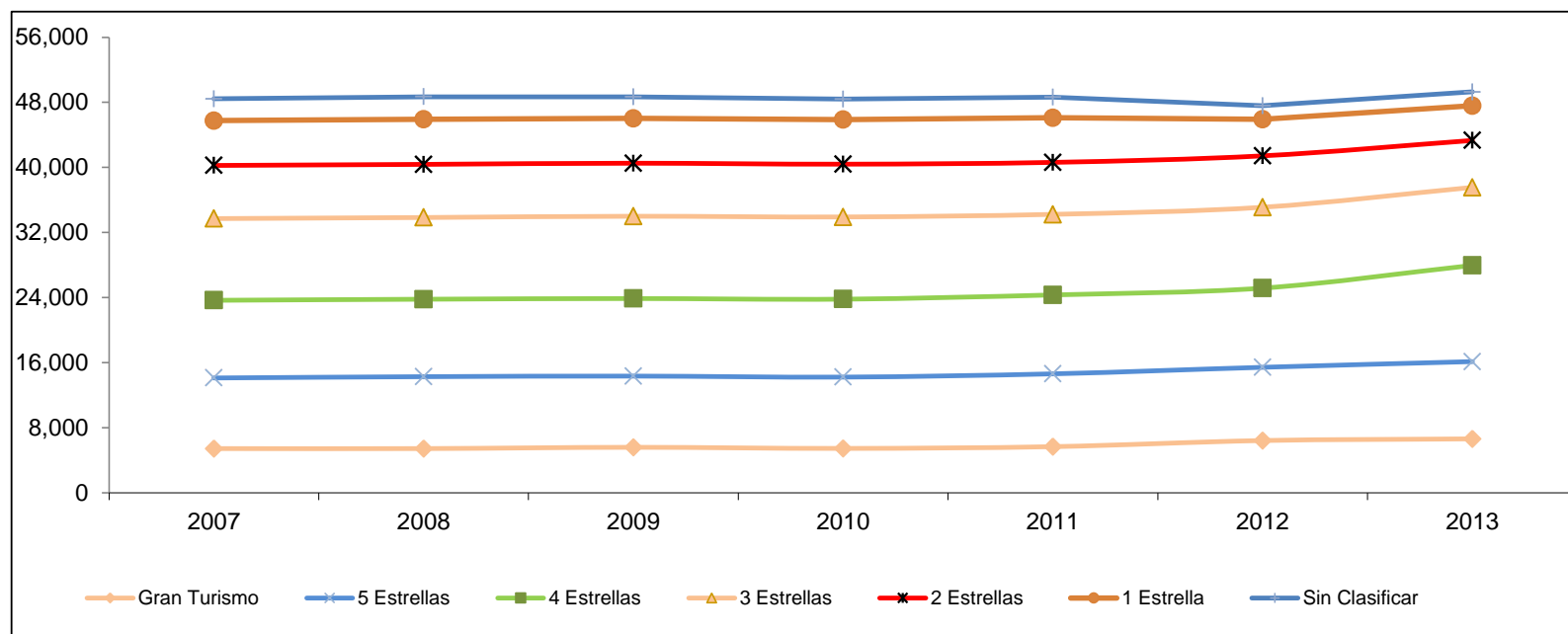
Notas:

^{1/} Oferta al final de cada periodo.

Fuente: Secretaría de Turismo del Gobierno del Distrito Federal.



Gráfica 7
Cuartos ^{1/} por categoría, 2007-2013
Enero-Abril



	2007	2008	2009	2010	2011	2012	2013
Gran Turismo	5,427	5,427	5,584	5,447	5,665	6,415	6,622
5 Estrellas	8,683	8,843	8,757	8,771	8,952	9,008	9,502
4 Estrellas	9,549	9,522	9,535	9,582	9,705	9,738	11,831
3 Estrellas	10,051	10,051	10,122	10,110	9,909	9,943	9,594
2 Estrellas	6,535	6,535	6,521	6,492	6,393	6,321	5,773
1 Estrella	5,505	5,546	5,504	5,482	5,482	4,490	4,261
Sin Clasificar	2,692	2,774	2,670	2,509	2,525	1,683	1,706
Total	48,442	48,698	48,693	48,393	48,631	47,598	49,289

Notas:

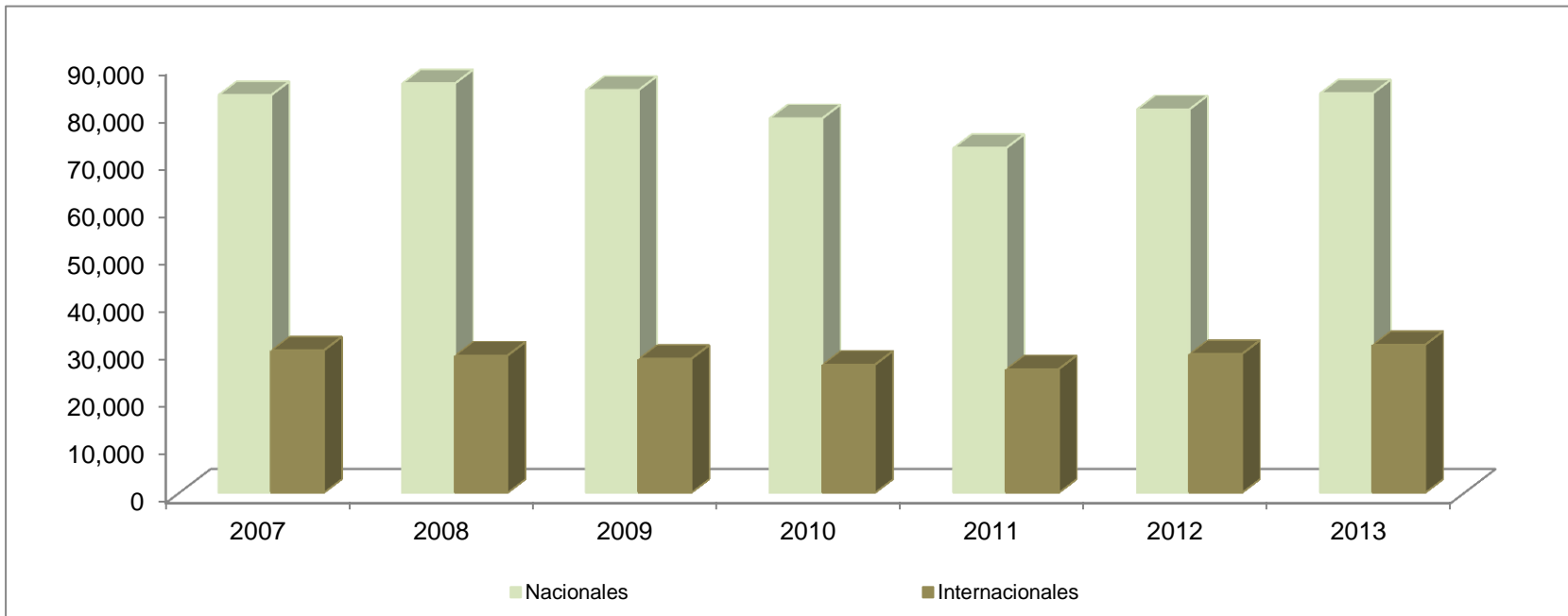
^{1/} Oferta al final de cada periodo.

Fuente: Secretaría de Turismo del Gobierno del Distrito Federal.



Gráfica 8

**Vuelos comerciales ^{1/} en el Aeropuerto Internacional de la Ciudad de México, 2007-2013
Enero-Abril**



	2007	2008	2009	2010	2011	2012	2013
Nacionales	83,659	86,105	84,720	78,779	72,511	80,658	84,011
Internacionales	29,943	28,867	28,164	26,944	25,998	29,177	31,110
Total	113,602	114,972	112,884	105,723	98,509	109,835	115,121

Nota:

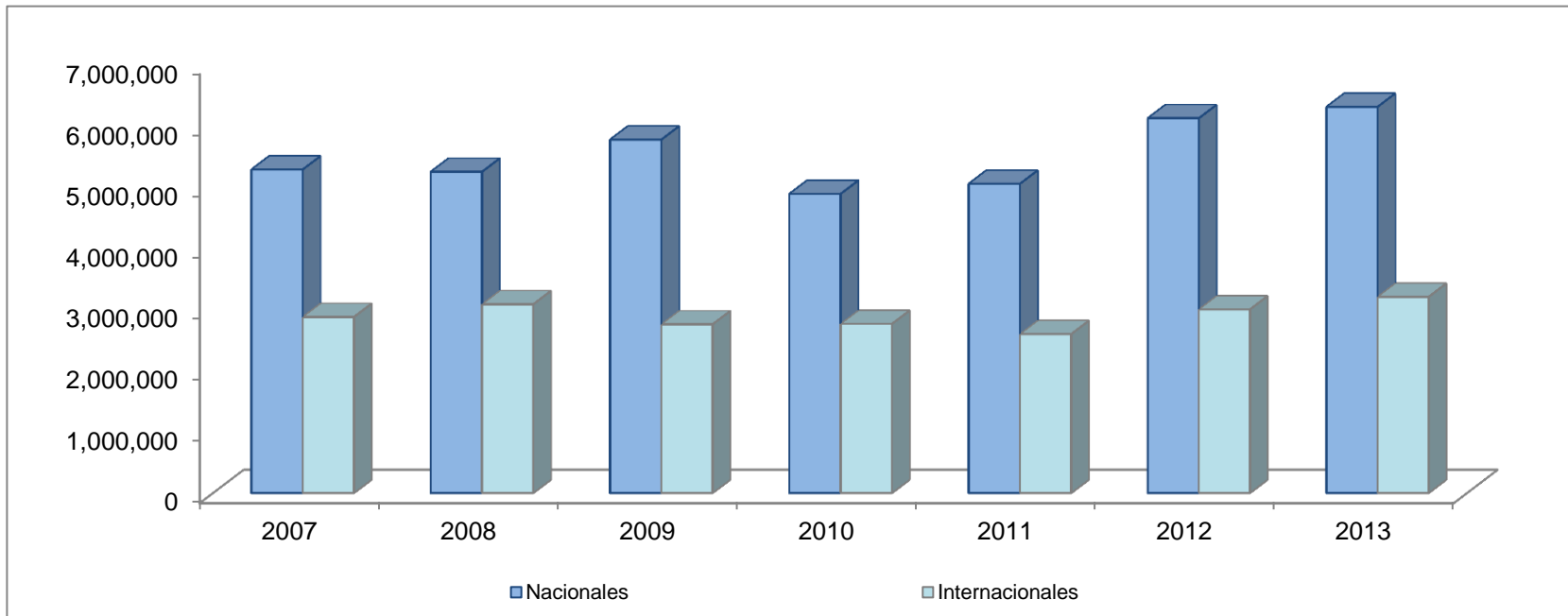
^{1/} Incluyen llegadas y salidas.

Fuente: Secretaría de Turismo del Gobierno del Distrito Federal con datos del Grupo Aeroportuario de la Ciudad de México.



Gráfica 9

**Movimiento de Pasajeros ^{1/} en el Aeropuerto Internacional de la Ciudad de México, 2007-2013
Enero-Abril**



	2007	2008	2009	2010	2011	2012	2013
Nacionales	5,283,374	5,246,230	5,771,406	4,886,395	5,050,781	6,121,499	6,306,280
Internacionales	2,875,814	3,083,554	2,755,444	2,762,189	2,596,200	2,999,110	3,204,289
Total	8,159,188	8,329,784	8,526,850	7,648,584	7,646,981	9,120,609	9,510,569

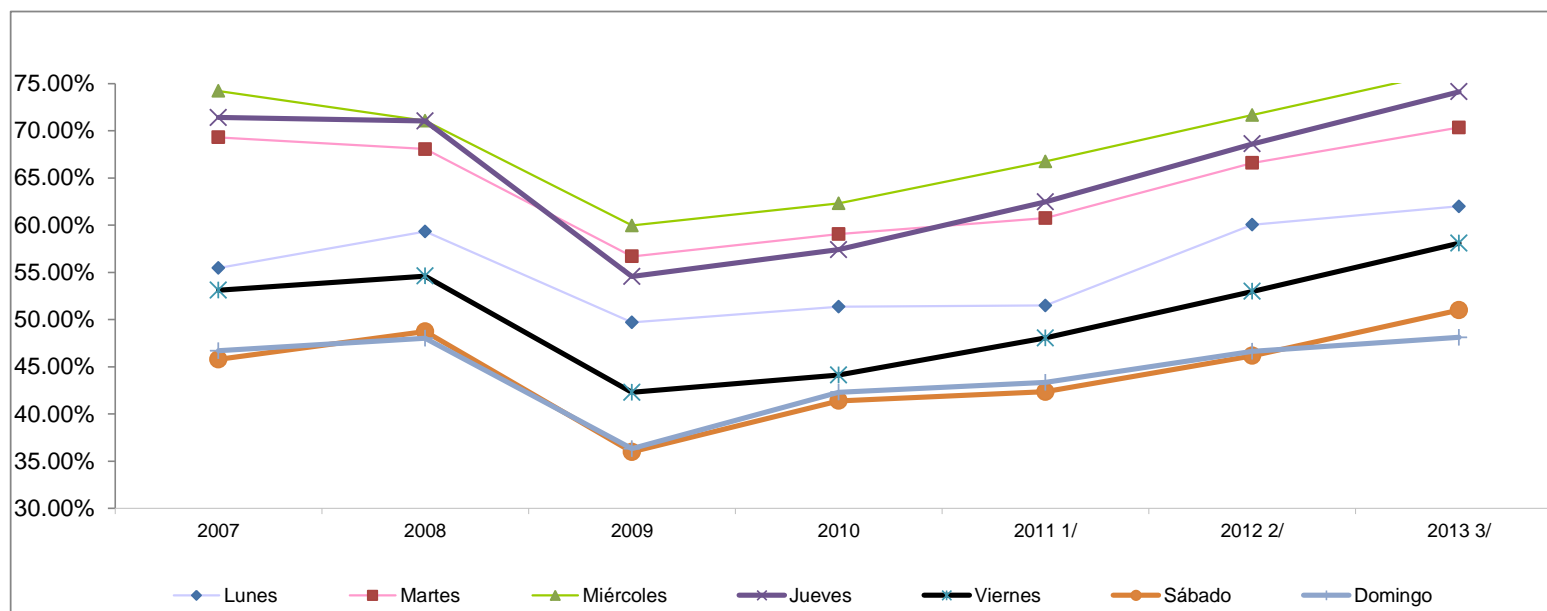
Nota:

^{1/} Incluyen llegadas y salidas.

Fuente: Secretaría de Turismo del Gobierno del Distrito Federal con datos del Grupo Aeroportuario de la Ciudad de México.



Gráfica 10
Porcentaje de ocupación promedio diaria, 2007-2013
Enero-Abril



	2007	2008	2009	2010	2011 ^{1/}	2012 ^{2/}	2013 ^{3/}
Lunes	55.47%	59.32%	49.71%	51.37%	51.48%	60.04%	62.00%
Martes	69.31%	68.06%	56.69%	59.05%	60.74%	66.59%	70.33%
Miércoles	74.22%	71.07%	59.97%	62.31%	66.77%	71.68%	76.51%
Jueves	71.40%	71.05%	54.57%	57.41%	62.46%	68.61%	74.13%
Viernes	53.10%	54.61%	42.30%	44.12%	48.06%	52.98%	58.10%
Sábado	45.80%	48.73%	35.98%	41.40%	42.35%	46.18%	51.02%
Domingo	46.69%	48.02%	36.32%	42.31%	43.34%	46.64%	48.12%

Nota:

^{1/} Grupo de control compuesto por 48 hoteles de Categoría Turística Alta y Media.

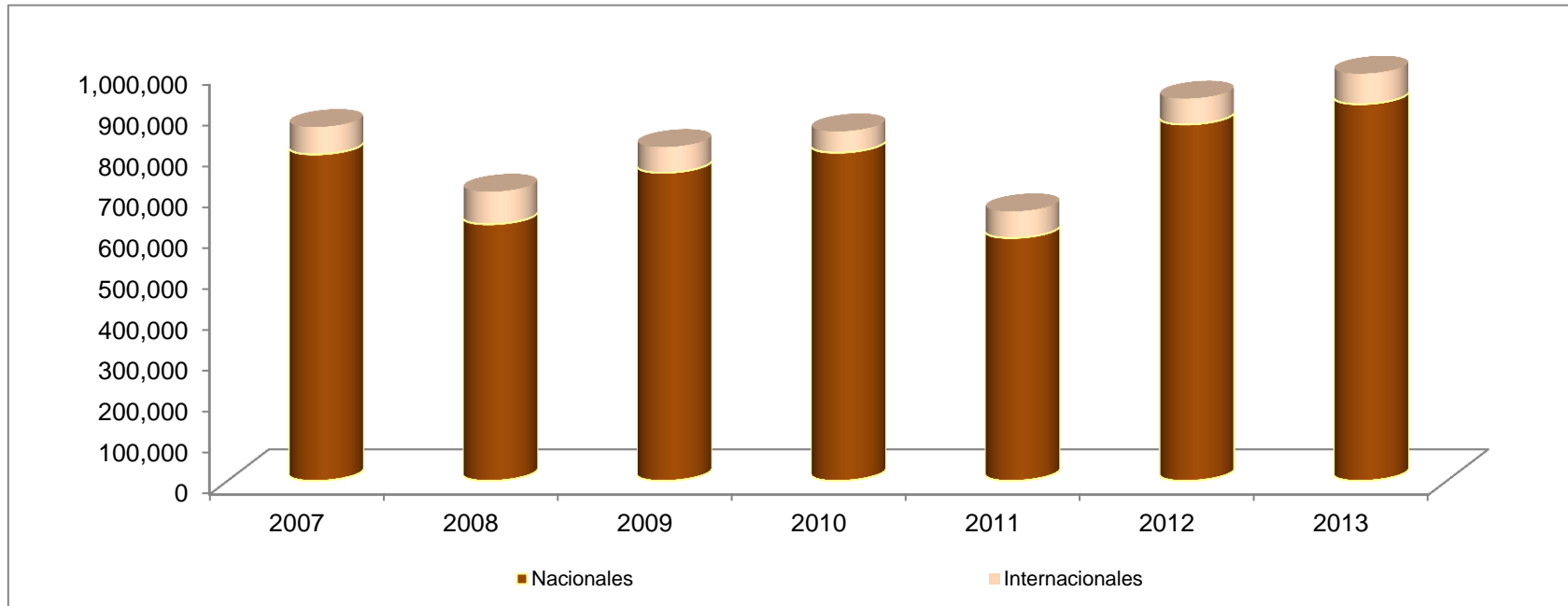
^{2/} Grupo de control compuesto por 49 hoteles de Categoría Turística Alta y Media.

^{3/} Grupo de control compuesto por 66 hoteles de categoría Turística Alta y Media.

Fuente: Secretaría de Turismo del Gobierno del Distrito Federal.



Gráfica 11
Visitantes a centros del INAH, 2007-2013
Enero-Abril

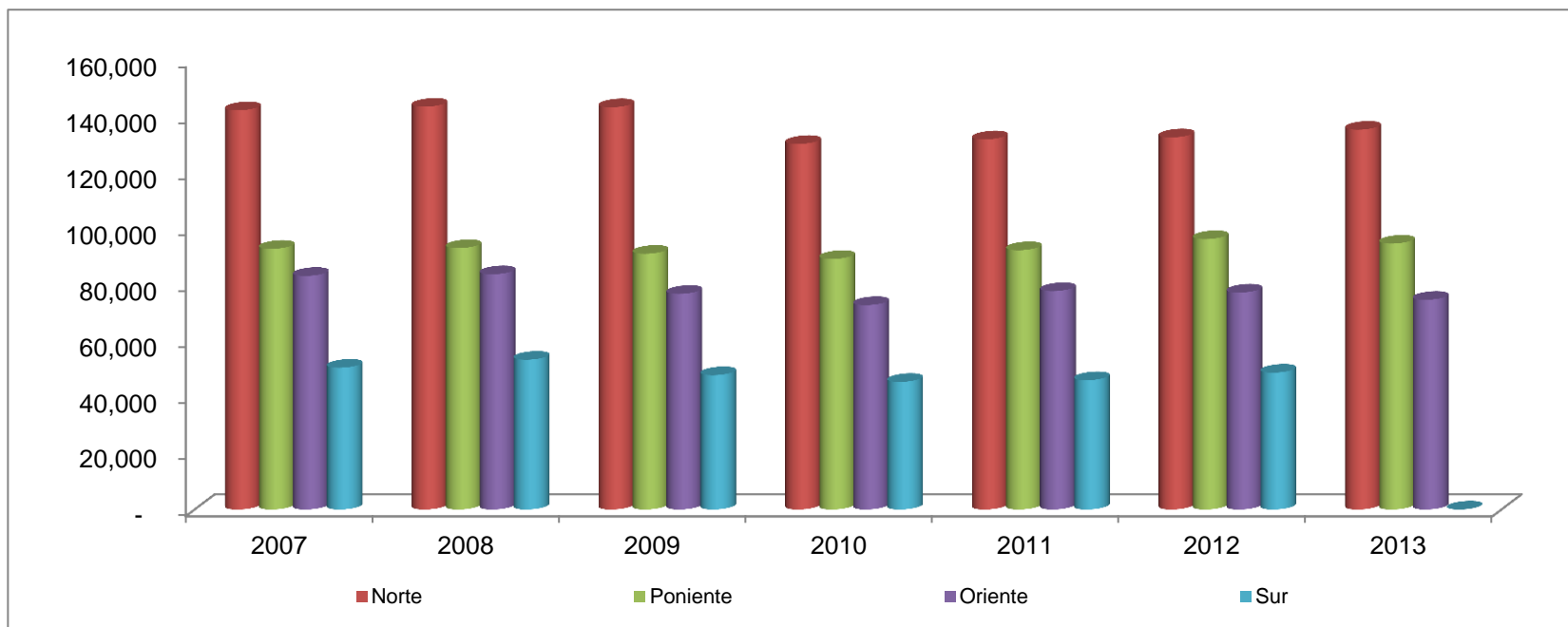


	2007	2008	2009	2010	2011	2012	2013
Nacionales	796,818	626,308	752,000	801,047	592,923	869,719	919,404
Internacionales	66,695	79,229	62,710	51,898	64,747	63,128	74,238
Total	863,513	705,537	814,710	852,945	657,670	932,847	993,642

Fuente: Secretaría de Turismo del Gobierno del Distrito Federal con datos del Instituto Nacional de Antropología e Historia (INAH).



Gráfica 12
Corridos de origen por Centrales de Autobuses, 2007-2013
Enero-Abril



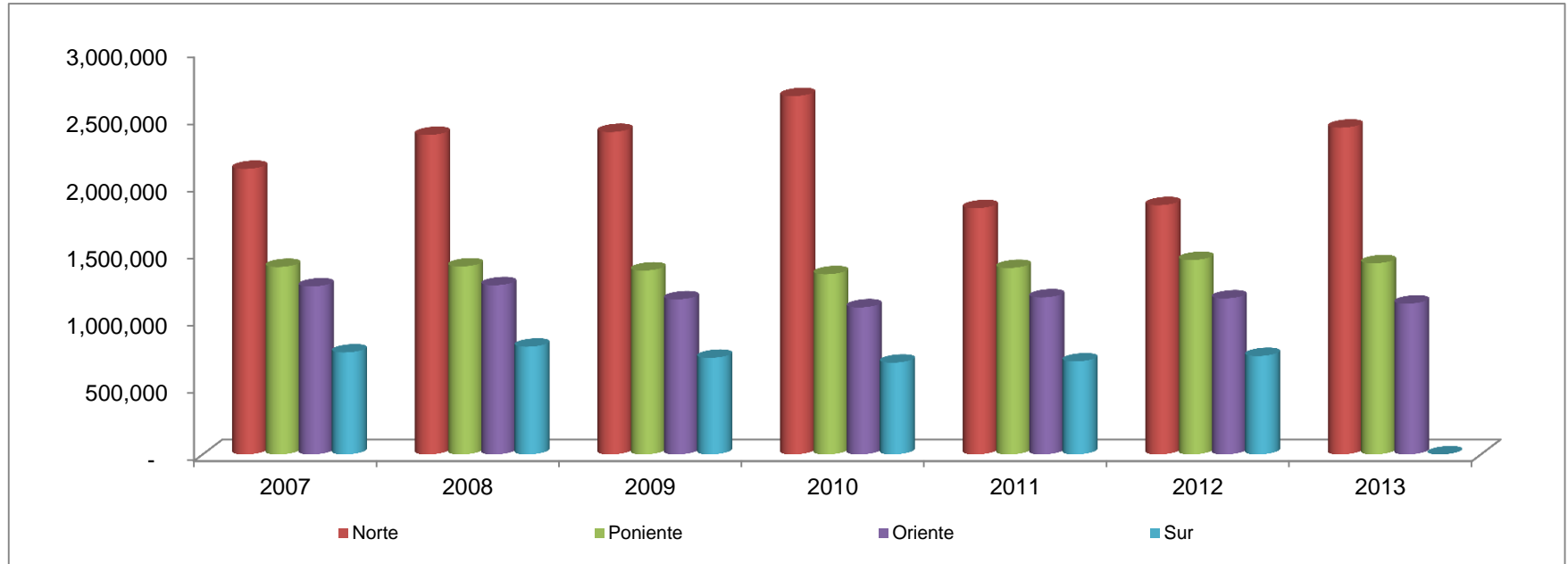
	2007	2008	2009	2010	2011	2012	2013
Norte	142,316	143,607	143,421	130,328	131,966	132,675	135,402
Poniente	92,936	93,189	91,175	89,331	92,444	96,398	94,789
Oriente	83,284	83,875	76,889	72,888	77,858	77,344	74,764
Sur	50,550	53,405	47,891	45,498	46,098	48,793	n.d.
Total	369,086	374,076	359,376	338,045	348,366	355,210	304,955

n.d. No disponible

Fuente: Secretaría de Turismo del Gobierno del Distrito Federal con datos de la Secretaría de Comunicaciones y Transportes.



Gráfica 13
Pasajeros transportados por Centrales de Autobuses, 2007-2013
Enero-Abril



	2007	2008	2009	2010	2011	2012	2013
Norte	2,123,485	2,376,013	2,397,954	2,665,004	1,831,452	1,853,551	2,430,020
Poniente	1,394,040	1,397,835	1,367,625	1,339,965	1,386,660	1,445,970	1,421,835
Oriente	1,249,260	1,258,125	1,153,335	1,093,320	1,167,870	1,160,160	1,121,460
Sur	758,250	801,075	718,365	682,470	691,470	731,895	n.d.
Total	5,525,035	5,833,048	5,637,279	5,780,759	5,077,452	5,191,576	4,973,315

n.d. No disponible

Fuente: Secretaría de Turismo del Gobierno del Distrito Federal con datos de la Secretaría de Comunicaciones y Transportes.



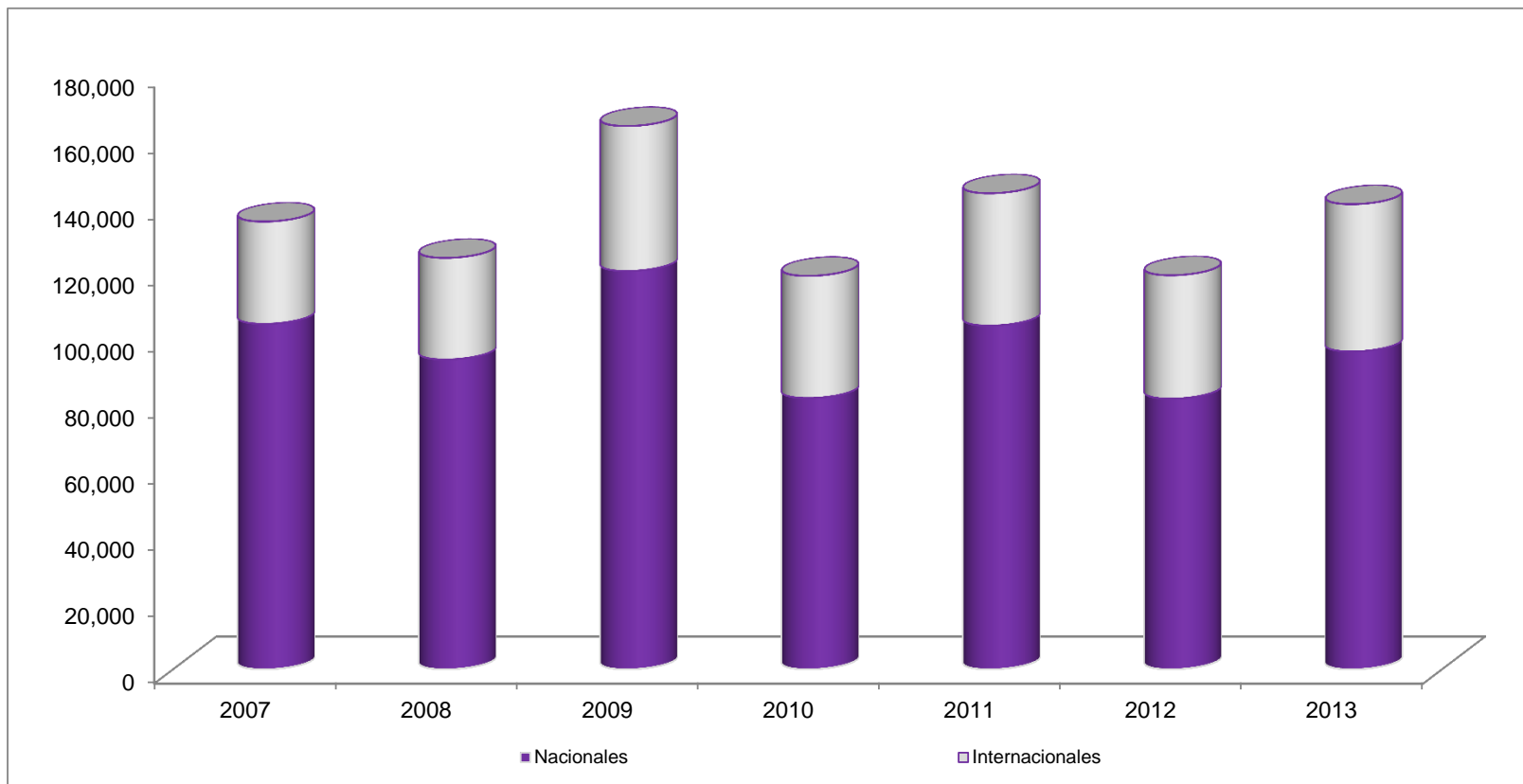
Cuadro 10
Visitantes atendidos en módulos de información turística, 2007-2013
Enero-Abril

Mes	2007			2008			2009			2010			2011			2012			2013		
	Nacio nales	Interna cionales	Total	Nacio nales	Interna cionales	Total	Nacio nales	Interna cionales	Total	Nacio nales	Interna cionales	Total	Nacio nales	Interna cionales	Total	Nacio nales	Interna cionales	Total	Nacio nales	Interna cionales	Total
Enero	21,808	7,577	29,385	19,314	7,793	27,107	30,301	11,937	42,238	18,165	8,847	27,012	27,429	10,916	38,345	17,386	9,608	26,994	22,714	11,022	33,736
Febrero	20,624	7,827	28,451	19,897	7,574	27,471	23,826	10,893	34,719	16,380	8,485	24,865	22,921	9,884	32,805	19,201	9,251	28,452	20,730	10,112	30,842
Marzo	30,046	7,977	38,023	31,708	8,121	39,829	34,597	12,178	46,775	22,296	10,022	32,318	21,820	8,928	30,748	18,662	9,131	27,793	29,460	13,127	42,587
Abril	31,852	7,501	39,353	22,651	7,178	29,829	31,573	8,787	40,360	25,075	9,528	34,603	31,628	10,238	41,866	26,483	9,260	35,743	23,076	10,228	33,304
Mayo	20,622	6,377	26,999	21,879	7,298	29,177	18,066	3,090	21,156	18,677	8,036	26,713	25,575	8,701	34,276	21,053	8,083	29,136			
Junio	20,739	5,609	26,348	23,187	7,674	30,861	24,642	5,312	29,954	20,106	9,270	29,376	26,545	8,561	35,106	22,849	8,376	31,225			
Julio	25,109	7116	32,225	35504	11545	47,049	25143	6994	32,137	29794	13991	43,785	25326	9124	34,450	29,814	9,896	39,710			
Agosto	21,033	8164	29,197	30290	13187	43,477	20106	6055	26,161	24684	12024	36,708	24469	8977	33,446	28,115	10,555	38,670			
Septiembre	18,280	5668	23,948	25111	7983	33,094	13835	786	14,621	22625	9661	32,286	19555	7685	27,240	22,595	7,943	30,538			
Octubre	25,498	7047	32,545	28832	8748	37,580	24101	8359	32,460	23953	9929	33,882	30029	9812	39,841	25,116	9,324	34,440			
Noviembre	22,905	7484	30,389	31687	8741	40,428	21920	8501	30,421	18802	9142	27,944	25952	9700	35,652	23,929	9,193	33,122			
Diciembre	23,330	7352	30,682	37775	9852	47,627	28855	5831	34,686	29770	12420	42,190	28082	9092	37,174	28,483	9,960	38,443			
Total	104,330	30,882	135,212	93,570	30,666	124,236	120,297	43,795	164,092	81,916	36,882	118,798	103,798	39,966	143,764	81,732	37,250	118,982	95,980	44,489	140,469

Fuente: Secretaría de Turismo del Gobierno del Distrito Federal.



Grafica 14
Visitantes nacionales e internacionales atendidos en módulos de información turística, 2007-2013
Enero-Abril



	2007	2008	2009	2010	2011	2012	2013
Nacionales	104,330	93,570	120,297	81,916	103,798	81,732	95,980
Internacionales	30,882	30,666	43,795	36,882	39,966	37,250	44,489
Total	135,212	124,236	164,092	118,798	143,764	118,982	140,469

Fuente: Secretaría de Turismo del Gobierno del Distrito Federal.



Cuadro 11
Llamadas atendidas a través del 01 800, 2007-2013
Enero-Abril

Mes	2007	2008	2009	2010	2011	2012	2013
Enero	125	483	557	594	472	268	374
Febrero	121	460	371	438	361	405	300
Marzo	151	1,695	509	1,036	461	397	433
Abril	203	762	1,475	984	912	901	430
Mayo	408	1,026	566	489	348	368	
Junio	376	1,067	587	627	310	359	
Julio	1,607	2,089	1,719	854	671	945	
Agosto	703	806	986	653	335	489	
Septiembre	807	934	1,719	692	255	471	
Octubre	823	872	489	569	204	579	
Noviembre	878	722	571	855	417	635	
Diciembre	849	693	980	632	892	785	
Total	600	3,400	2,912	3,052	2,206	1,971	1,537

Fuente: Secretaría de Turismo del Gobierno del Distrito Federal.



Cuadro 12
Número de visitas al Sitio Oficial, 2007-2013
Enero-Marzo

Mes	2007	2008	2009	2010	2011	2012	2013
Enero	104,700	103,956	151,674	219,007	235,137	151,740	122,329
Febrero	130,875	106,194	122,594	291,759	195,321	159,345	117,895
Marzo	113,425	164,191	209,594	295,350	219,164	161,271	130,426
Abril	112,567	165,107	173,740	276,274	360,246	177,304	145,879
Mayo	125,232	159,263	157,780	275,321	205,763	194,292	
Junio	90,000	129,145	172,850	235,444	224,981	168,511	
Julio	49,500	133,497	175,340	248,134	247,850	203,340	
Agosto	92,935	138,200	190,210	208,573	249,214	241,352	
Septiembre	90,938	162,620	191,244	253,240	184,322	254,496	
Octubre	112,036	175,138	197,582	273,654	205,352	348,215	
Noviembre	95,813	185,251	259,723	281,349	218,377	215,646	
Diciembre	81,968	110,221	289,713	406,234	197,411	145,967	
Total	461,567	539,448	657,602	1,082,390	1,009,868	649,660	516,529

Fuente: Secretaría de Turismo del Gobierno del Distrito Federal.



Cuadro 13
Emisión de pases turísticos por entidad, 2009–2013 ^{1/}
Enero-Abril

Entidad Federativa	2009 ^{2/}	2010	2011	2012	2013
Aguascalientes	35	141	252	494	654
Baja California	7	12	35	48	45
Baja California Sur	3	5	8	9	26
Campeche	13	30	45	82	71
Chiapas	31	109	130	214	251
Chihuahua	26	58	76	129	186
Coahuila	40	143	193	316	365
Colima	18	49	65	142	133
Durango	16	32	48	91	127
Guanajuato	141	49	67	130	186
Guerrero	94	436	688	1,593	2,081
Hidalgo	29	33	98	158	131
Jalisco	260	628	903	1,926	2,467
Michoacán	52	88	82	159	152
Morelos	28	75	89	151	233
Nayarit	7	26	49	75	110
Nuevo León	144	324	559	999	1,353
Oaxaca	28	107	132	199	241
Puebla	24	42	67	119	108
Querétaro	19	45	62	132	182
Quintana Roo	16	61	73	134	170
San Luis Potosí	49	167	321	835	1,400
Sinaloa	29	45	47	93	117
Sonora	12	11	21	44	38
Tabasco	64	165	258	369	389
Tamaulipas	37	142	153	324	518
Tlaxcala	9	27	20	36	24
Veracruz	87	398	714	1,685	2,167
Yucatán	6	46	44	56	97
Zacatecas	11	53	81	167	263
Extranjero	37	77	97	156	208
Total	1,372	3,624	5,477	11,065	14,493

^{1/} Las cifras pueden no coincidir con las publicadas anteriormente, debido a que no todos los pases gestionados son utilizados.

^{2/} Datos a partir de marzo. Cifras revisadas.

Fuente: Secretaría de Turismo del Gobierno del Distrito Federal con datos de la Secretaría del Medio Ambiente.