



Actividad Turística de la Ciudad de México Indicadores 2007 - 2013

ENERO

Dirección General de Planeación y Desarrollo Turístico



Indice

Página

●	Resumen de Indicadores Turísticos 2007-2013	1
●	Derrama económica en dólares de turistas hospedados en hoteles, 2007-2013	2
●	Derrama económica en pesos de turistas hospedados en hoteles, 2007-2013	3
●	Gasto promedio por turista hospedado en dólares, 2007-2013	4
●	Gasto promedio por turista hospedado en pesos, 2007-2013	5
●	Llegada de Extranjeros por el Aeropuerto Internacional de la Ciudad de México	6
●	Empleos en restaurantes y hoteles, 2007-2013	7
●	Turistas hospedados en hoteles, 2007-2013	8
●	Turistas hospedados en hoteles por categoría, 2007-2013	9
●	Porcentaje de ocupación por categoría, 2007-2013	10
●	Llegada de turistas por Delegación, 2007-2013	11
●	Porcentaje de ocupación por Delegación, 2007-2013	12
●	Llegada de turistas a hoteles por Zona Turística, 2007-2013	13
●	Porcentaje de ocupación por Zona Turística 2007-2013	14
●	Establecimientos de hospedaje por categoría, 2007-2013	15
●	Cuartos por categoría, 2007-2013	16
●	Vuelos comerciales en el Aeropuerto Internacional de la Ciudad de México, 2007-2013	17
●	Movimiento de Pasajeros en el Aeropuerto Internacional de la Ciudad de México, 2007-2013	18
●	Porcentaje de ocupación promedio diaria, 2007-2013	19
●	Visitantes a centros del INAH, 2007-2013	20
●	Corridas de origen por Centrales de Autobuses, 2007-2013	21
●	Pasajeros transportados por Centrales de Autobuses, 2007-2013	22
●	Visitantes atendidos en módulos de información turística, 2007-2013	23
●	Visitantes nacionales e internacionales atendidos en módulos de información turística, 2007-2013	24
●	Llamadas atendidas a través del 01 800, 2007-2013	25
●	Visitas al Sitio Oficial, 2007-2013	26
●	Pases turísticos emitidos por Entidad Federativa, 2009-2013	27



Cuadro 1
Resumen de Indicadores Turísticos, 2007-2013
Enero

Concepto	2007	2008	2009	2010	2011	2012	2013
Habitaciones	48,409	48,698	48,890	48,613	48,448	49,496	49,230
Porcentaje de Ocupación	55.87%	53.39%	47.72%	46.49%	44.92%	48.34%	54.91%
Llegada de Turistas	897,858	908,406	835,130	857,333	751,868	835,662	920,074
Nacionales	657,842	706,648	672,143	719,079	619,757	707,701	755,895
Internacionlaes	240,016	201,758	162,987	138,254	132,111	127,961	164,179
Turistas Noche ^{1/}	1,735,873	1,687,251	1,449,865	1,442,728	1,516,036	1,538,131	1,630,016
Nacionales	1,255,237	1,300,125	1,125,224	1,149,738	1,203,342	1,288,693	1,321,823
Extranjeros	480,636	387,126	324,641	292,990	312,694	249,438	308,193
Cuartos Ocupados ^{2/}	838,363	805,934	722,114	700,630	674,686	741,726	837,945
Nacionales	608,119	617,742	561,866	571,734	540,523	597,803	672,554
Extranjeros	230,244	188,192	160,248	128,896	134,163	143,923	165,391
Estadía ^{3/}	1.93	1.86	1.74	1.68	2.02	1.84	1.77
Nacionales	1.91	1.84	1.67	1.60	1.94	1.82	1.75
Extranjeros	2.00	1.92	1.99	2.12	2.37	1.95	1.88
Densidad ^{4/}	2.07	2.09	2.01	2.06	2.25	2.07	1.95
Derrama total (mdd) ^{5/}	360.1	346.7	258.3	257.0	234.8	233.8	291.15
Derrama total (mdp) ^{5/}	3,944.3	3,782.1	3,588.5	3,289.5	2,838.5	3,137.1	3,697.35
Llegada de extranjeros por el AICM ^{6/}	149,650	161,940	177,215	187,614	159,433	200,268	214,973

Notas:

1/ Es la suma durante un periodo determinado de turistas hospedados cada día. Se obtiene al multiplicar los cuartos ocupados por la densidad.

2/ Suma de cuartos ocupados diarios en un periodo determinado.

3/ Lapso de permanencia de una persona o personas en determinado lugar.

4/ Número promedio de personas que se hospedan en un cuarto.

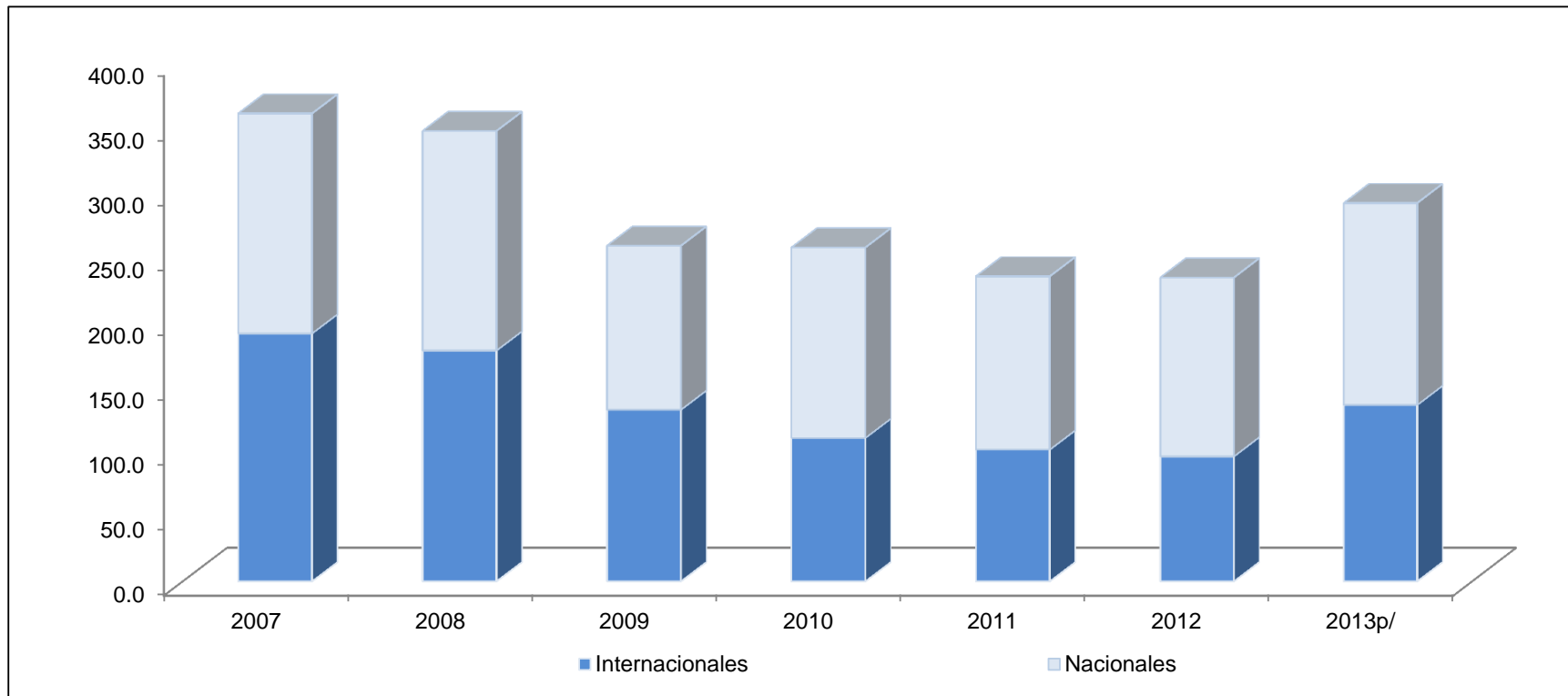
5/ Se refiere al gasto realizado por los turistas hospedados.

6/ Elaborado con datos del Centro de Estudios Migratorios de la Unidad de Política Migratoria.

Fuente: Secretaría de Turismo del Gobierno del Distrito Federal.



Gráfica 1
Derrama total de los turistas hospedados en hoteles 2007-2013
Enero
(millones de dólares)



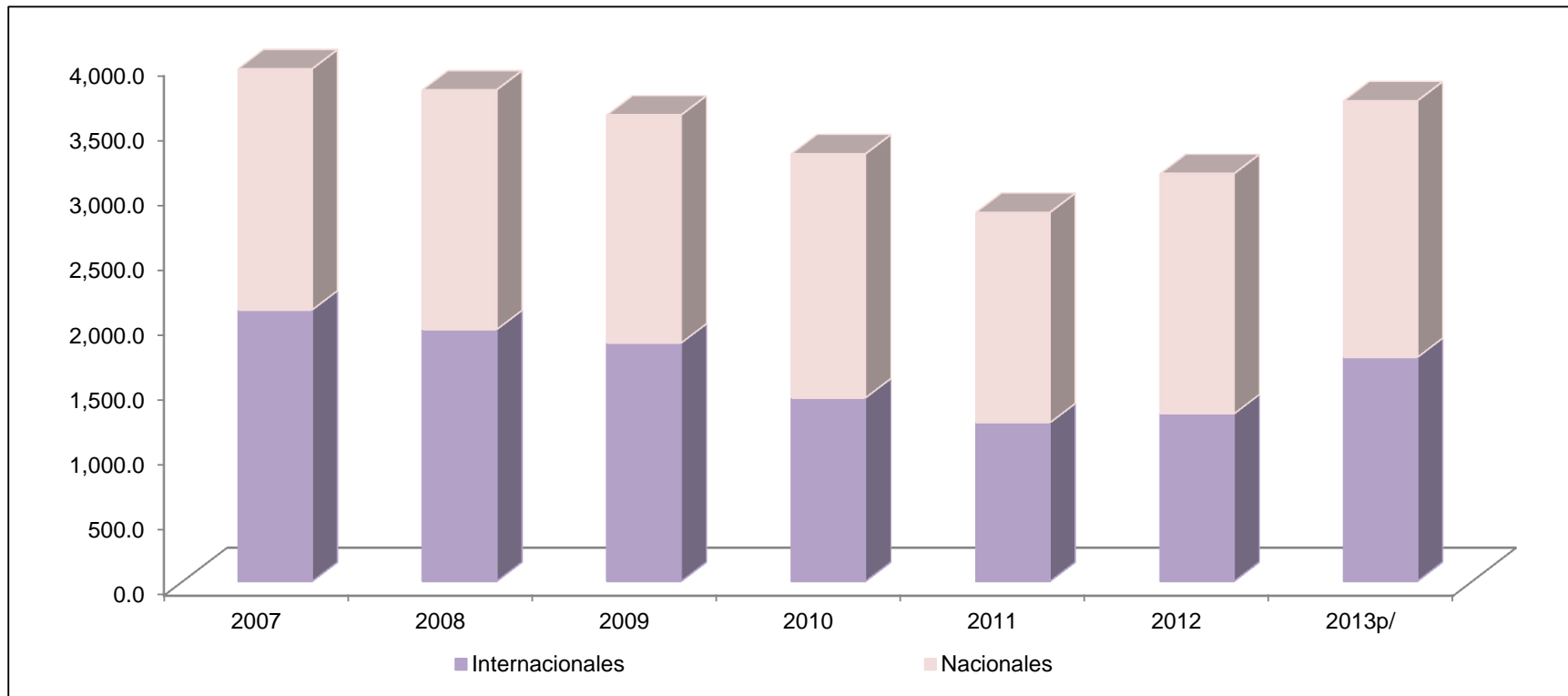
	2007	2008	2009	2010	2011	2012	2013 ^{p/}
Internacionales	190.8	177.6	132.0	110.4	101.4	96.1	135.7
Nacionales	169.3	169.0	126.3	146.6	133.4	137.7	155.4
Total	360.1	346.7	258.3	257.0	234.8	233.8	291.2

^{p/} Cifras preliminares.

Fuente: Secretaría de Turismo del Gobierno del Distrito Federal con datos del Banco de México.



Gráfica 2
Derrama total de los turistas hospedados en hoteles 2007-2013
Enero
(millones de pesos)



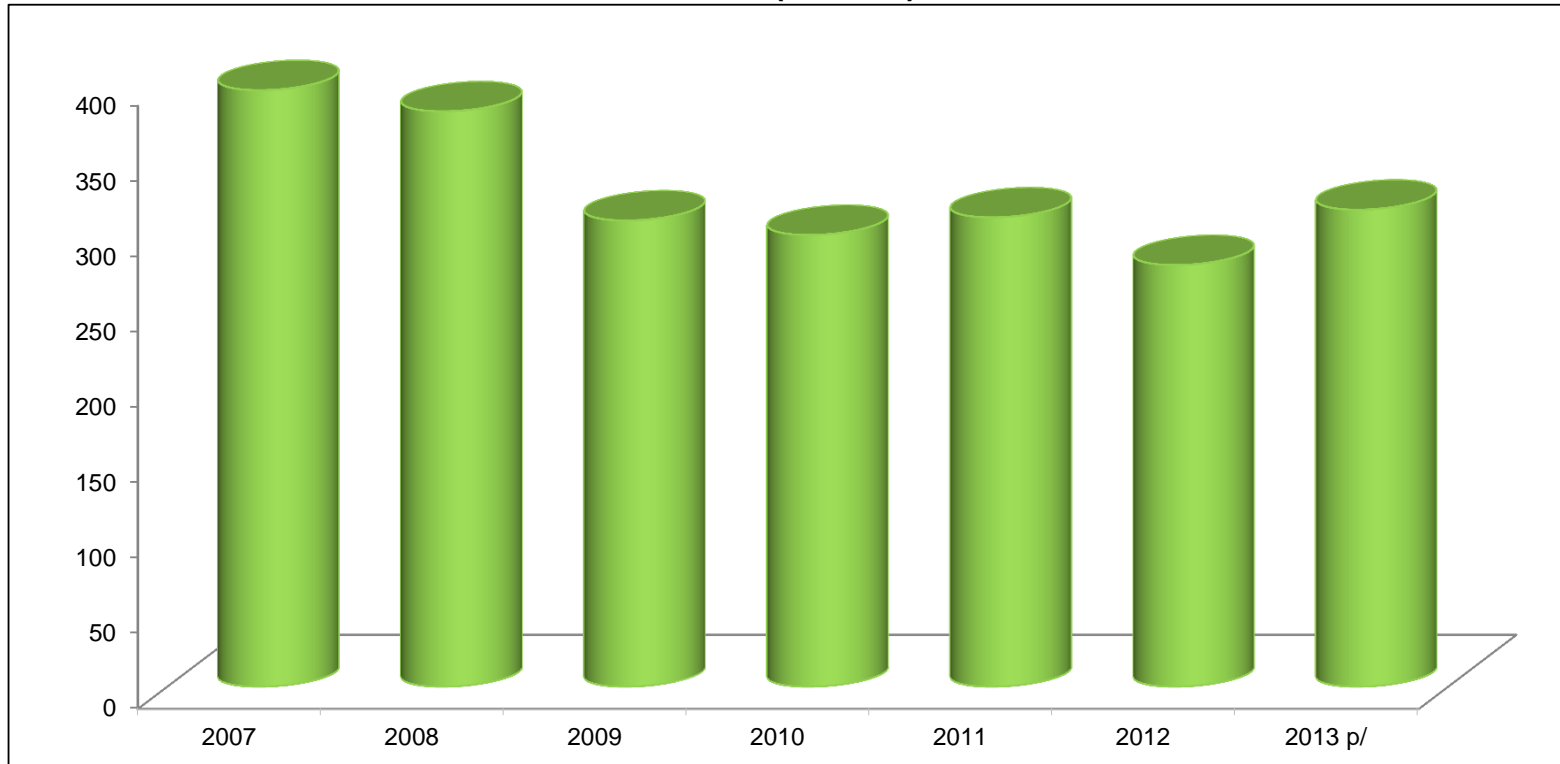
	2007	2008	2009	2010	2011	2012	2013 ^{p/}
Internacionales	2,089.6	1,937.8	1,834.3	1,412.8	1,220.9	1,289.5	1,723.6
Nacionales	1,854.7	1,844.2	1,754.2	1,876.8	1,617.6	1,847.6	1,973.7
Total	3,944.3	3,782.1	3,588.5	3,289.5	2,838.5	3,137.1	3,697.3

^{p/} Cifras preliminares.

Fuente: Secretaría de Turismo del Gobierno del Distrito Federal.



Gráfica 3
Gasto promedio^{1/} por turista hospedado, 2007-2013
Enero
(dólares)



2007	2008	2009	2010	2011	2012	2013 ^{p/}
395.64	381.61	309.31	299.72	311.34	279.78	316.44

Nota:

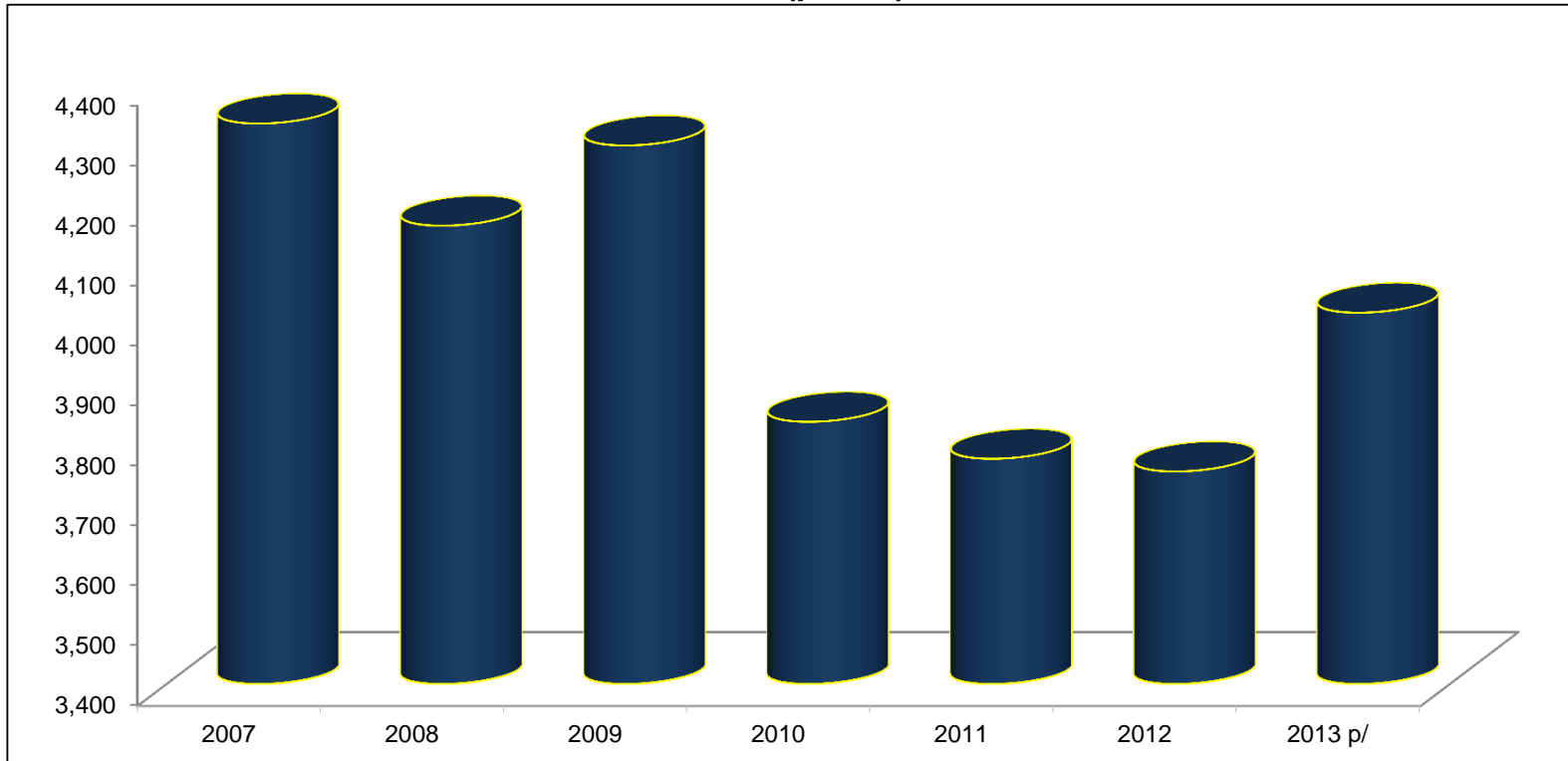
^{1/} Se refiere a la erogación media realizado por turista. Para 2013 cifras preliminares

^{p/} Cifras preliminares

Fuente: Secretaría de Turismo del Gobierno del Distrito Federal con datos del Banco de México.



Gráfica 4
Gasto promedio^{1/} por turista hospedado, 2007-2013
Enero
(pesos)



2007	2008	2009	2010	2011	2012	2013 ^{p/}
4333.38	4163.40	4296.90	3836.95	3,775.24	3,754.07	4018.53

Nota:

^{1/} Se refiere a la erogación media realizado por turista.

^{p/} Cifras preliminares

Fuente: Secretaría de Turismo del Gobierno del Distrito Federal con datos del Banco de México.



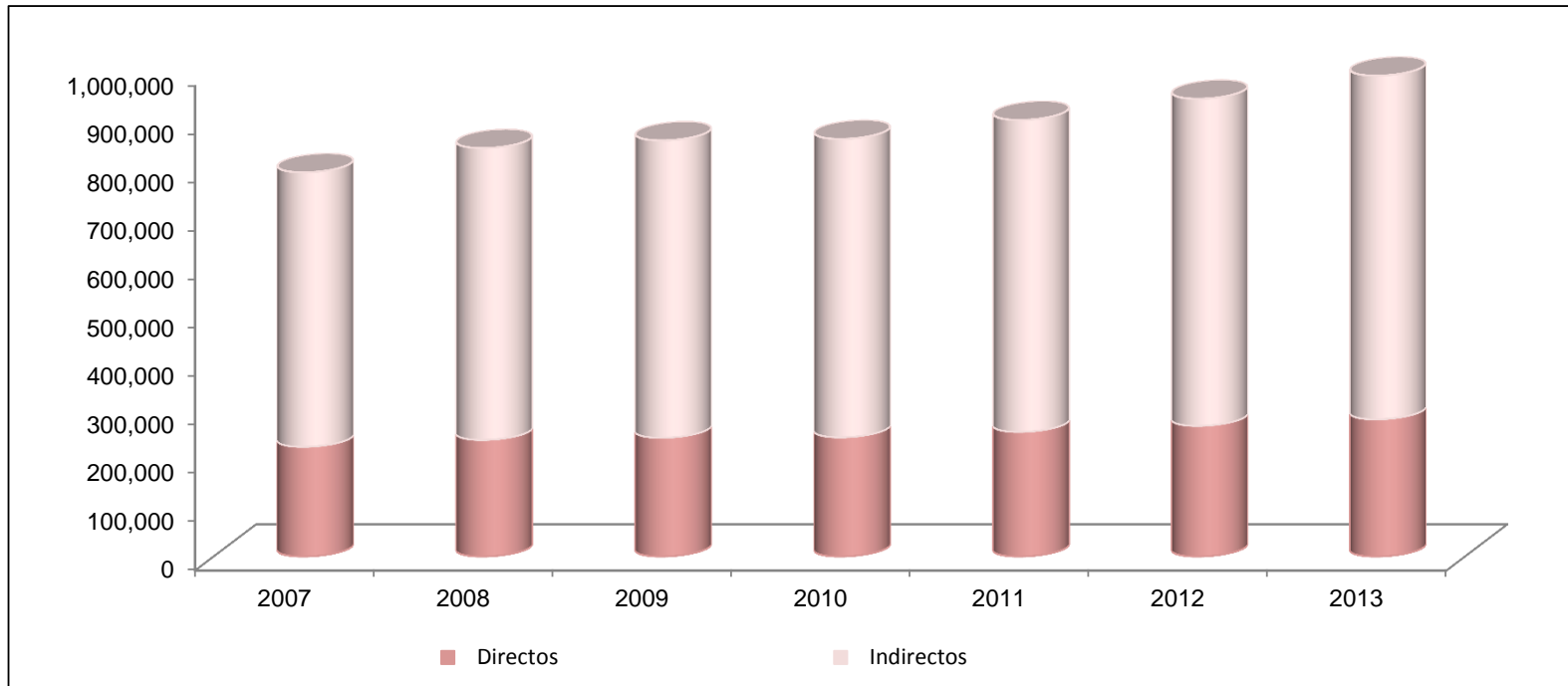
Cuadro 2
Llegada de extranjeros por el AICM, 2007-2013
Enero

Mes	2007	2008	2009	2010	2011	2012	2013
Enero	149,650	161,940	177,215	187,614	159,433	200,268	214,973
Febrero							
Marzo							
Abril							
Mayo							
Junio							
Julio							
Agosto							
Septiembre							
Octubre							
Noviembre							
Diciembre							
Total	149,650	161,940	177,215	187,614	159,433	200,268	214,973

Fuente: Secretaría de Turismo del Gobierno del Distrito Federal con datos del Centro de Estudios Migratorios



Gráfica 5
Empleos ^{1/} en restaurantes y hoteles, 2007-2013
Enero



	2007	2008	2009	2010	2011	2012	2013
Directos	226,648	240,934	245,435	246,299	257,485	269,955	283,575
Indirectos	566,620	602,335	613,587	615,748	643,713	674,888	708,937
Total	793,268	843,269	859,022	862,047	901,198	944,843	992,512

Notas:

^{1/} Estas cifras, pueden no coincidir con las publicadas anteriormente, debido a un cambio metodológico aplicado por el Instituto Mexicano del Seguro Social.

^{2/} Los empleos directos están conformados por el personal ocupado en restaurantes y hoteles. Los datos de 2002 a 2009 se estimaron aplicando la tasa de crecimiento de asegurados permanentes en el IMSS del Sector "Servicios para personas y el Hogar" donde se incluye esta actividad, al Subsector 93 clasificado por el INEGI: "Restaurantes y Hoteles". A partir de 2010, se toman las cifras del IMSS.

Fuente: Secretaría de Turismo del Gobierno del Distrito Federal, con datos del Insituto Mexicano del Seguro Social.



Cuadro 3
Turistas^{1/} hospedados en hoteles 2007-2013
Enero

Mes	2007		2008		2009		2010		2011		2012		2013	
	Nacio nales	Interna cionales	Nacio nales	Interna cionales	Nacio nales	Interna cionales	Nacio nales	Interna cionales	Nacio nales	Interna cionales	Nacio nales	Interna cionales	Nacio nales	Interna cionales
Enero	657,842	240,016	706,648	201,758	672,143	162,987	719,079	138,254	619,757	132,111	707,701	127,961	755,895	164,179
Febrero	605,580	212,734	732,930	224,581	657,792	154,665	722,182	150,788	791,257	150,404	730,870	180,389		
Marzo	646,702	239,388	724,348	196,191	708,917	187,781	710,778	166,300	927,929	200,044	857,077	218,108		
Abril	581,363	182,397	767,417	275,809	665,390	179,087	750,275	152,028	817,139	162,190	785,805	218,248		
Mayo	598,503	220,745	667,853	243,353	319,332	54,906	685,341	164,521	898,141	204,263	734,301	170,018		
Junio	667,985	206,041	646,305	235,662	548,973	104,946	729,249	144,740	729,432	175,512	773,644	211,832		
Julio	763,196	249,149	668,326	243,515	843,408	172,364	816,985	135,483	918,923	173,794	920,795	196,070		
Agosto	865,096	309,181	839,153	331,089	740,237	237,972	839,307	140,682	900,958	143,844	966,184	185,546		
Septiembre	710,405	211,601	721,386	235,739	578,039	204,453	758,282	190,344	865,636	170,309	951,529	214,272		
Octubre	862,295	229,204	839,428	233,466	788,651	161,417	789,530	154,023	957,994	194,890	945,176	192,372		
Noviembre	767,768	226,338	757,418	230,741	836,949	175,210	932,458	152,153	908,898	182,814	810,532	183,829		
Diciembre	618,983	184,691	643,214	198,895	654,193	156,695	790,667	141,241	970,378	183,419	844,921	178,303		
Total	1,263,422	452,750	1,439,578	426,339	1,329,935	317,652	1,441,261	289,042	1,411,014	282,515	1,438,571	308,350	755,895	164,179

^{1/} Visitante que permanece por lo menos una noche en un medio de alojamiento colectivo o privado en el lugar visitado.

La diferencia en turistas en 2013 con el resto de los años, se debe a la homologación metodológica con el Sistema Data Tur de la SECTUR FEDERAL.



Cuadro 4
Turistas hospedados en hoteles por categoría 2007-2013
Enero

Categoría	2007		2008		2009		2010		2011		2012		2013	
	Nacio nales	Interna cionales	Nacio nales	Interna cionales	Nacio nales	Interna cionales	Nacio nales	Interna cionales	Nacio nales	Interna cionales	Nacio nales	Interna cionales	Nacio nales	Interna cionales
Gran Turismo	35,180	40,873	36,165	45,594	29,371	32,790	31,937	23,313	41,929	32,604	42,951	34,624	60,113	34,834
5 Estrellas	101,645	62,667	89,737	41,196	84,656	32,128	87,661	38,844	102,701	29,385	97,119	23,982	93,802	33,671
4 Estrellas	134,780	70,216	93,306	56,274	98,594	69,921	125,977	56,775	148,043	40,983	112,580	35,666	156,991	46,277
3 Estrellas	136,403	27,215	162,885	28,190	144,626	14,822	142,570	11,702	143,311	18,358	163,105	17,554	206,859	12,048
2 Estrellas	124,769	21,435	159,156	17,213	198,836	8,429	134,712	6,008	96,128	10,487	110,659	9,627	88,345	24,782
1 Estrella y SC	81,578	9,318	111,755	7,662	59,725	n.d.	85,404	n.d.	87,645	294	120,427	2,765	149,785	12,567
Sin Clasificar ^{1/}	43,487	8,292	53,644	5,629	56,335	4,897	110,818	1,612	n.d.	n.d.	60,860	3,743	n.d.	n.d.
Total	657,842	240,016	706,648	201,758	672,143	162,987	719,079	138,254	619,757	132,111	707,701	127,961	755,895	164,179

^{1/} A partir de 2013 los cuartos sin clasificar no se consideran para Actividad Hotelera.

n.d. No disponible

La diferencia en turistas en 2013 con el resto de los años, se debe a la homologación metodológica con el Sistema Data Tur de la SECTUR FEDERAL.

Fuente: Secretaría de Turismo del Gobierno del Distrito Federal.



Cuadro 5
Porcentaje de ocupación por categoría, 2007-2013
Enero

Categoría	2007	2008	2009	2010	2011	2012	2013
Gran Turismo	63.96%	58.02%	49.21%	44.17%	57.30%	56.92%	53.72%
5 Estrellas	57.13%	51.86%	47.55%	42.33%	46.73%	44.01%	56.83%
4 Estrellas	63.34%	47.06%	49.11%	45.90%	46.81%	44.01%	57.94%
3 Estrellas	49.01%	50.39%	42.78%	46.67%	44.51%	44.96%	48.15%
2 Estrellas	58.49%	60.08%	63.14%	50.95%	46.61%	54.98%	50.69%
1 Estrella y SC ^{1/}	44.77%	60.39%	30.78%	48.90%	45.60%	53.62%	62.11%
Sin Clasificar	51.00%	51.99%	56.00%	51.00%	n.d.	44.27%	n.d.
Total	55.87%	53.39%	47.72%	46.49%	44.92%	48.34%	54.91%

n.d. No disponible

Fuente: Secretaría de Turismo del Gobierno del Distrito Federal.



Cuadro6
Llegada de Turistas por Delegación ^{1/}, 2007-2013
Enero

Delegación	2007	2008	2009	2010	2011	2012	2013
Alvaro Obregón	12,236	10,465	9,663	9,698	10,435	14,298	29,735
Azcapotzalco	13,656	15,557	15,591	16,040	9,786	14,030	12,324
Benito Juárez	63,558	60,694	61,890	66,882	58,079	61,108	71,142
Coyoacán	18,435	16,427	16,463	16,020	15,045	14,435	13,652
Cuajimalpa	1,727	2,015	1,671	1,618	4,087	4,108	5,679
Cuauhtémoc	519,845	531,580	483,469	490,090	425,440	472,723	508,291
Gustavo A. Madero	36,738	43,652	38,119	38,395	34,269	43,116	47,866
Iztacalco	12,685	12,628	12,394	13,868	10,172	12,006	14,315
Iztapalapa	26,972	26,094	26,091	29,323	24,140	26,414	22,518
Magdalena Contreras	5,413	4,234	3,780	4,090	4,320	3,845	3,866
Miguel Hidalgo	104,317	106,214	92,522	95,215	88,809	94,071	108,031
Tláhuac	1,802	1,319	1,484	1,610	1,637	1,264	1,450
Tlalpan	22,100	20,831	18,418	17,914	20,241	18,930	21,651
Venustiano Carranza	50,294	49,004	45,517	47,307	39,342	47,687	52,808
Xochimilco	8,080	7,692	8,058	9,263	6,066	7,627	6,746
Total	897,858	908,406	835,130	857,333	751,868	835,662	920,074

Nota:

^{1/} Estimación con base en la composición de hoteles por categoría en cada Delegación.

Fuente: Secretaría de Turismo del Gobierno del Distrito Federal.



Cuadro 7
Porcentaje de Ocupación por Delegación ^{1/}, 2007-2013
Enero

Delegación	2007	2008	2009	2010	2011	2012	2013
Álvaro Obregón	60.53%	52.93%	49.03%	44.02%	49.73%	49.83%	56.32%
Azcapotzalco	53.56%	54.95%	50.80%	49.10%	38.00%	49.32%	53.62%
Benito Juárez	56.38%	51.22%	48.37%	46.14%	44.23%	46.79%	55.25%
Coyoacán	57.60%	52.10%	50.06%	45.09%	45.64%	45.92%	55.26%
Cuajimalpa	49.03%	50.40%	42.79%	46.68%	47.04%	45.80%	55.40%
Cuauhtémoc	55.43%	53.59%	47.46%	46.84%	44.56%	48.55%	54.97%
Gustavo A. Madero	50.19%	53.46%	44.57%	47.51%	43.15%	47.43%	51.15%
Iztacalco	56.02%	50.99%	48.89%	47.15%	40.69%	46.43%	53.67%
Iztapalapa	55.75%	51.20%	48.28%	47.05%	43.34%	45.38%	55.25%
Magdalena Contreras	57.13%	51.86%	47.55%	42.33%	46.73%	44.01%	56.82%
Miguel Hidalgo	58.95%	55.02%	48.25%	45.31%	48.63%	50.94%	55.11%
Tláhuac	63.33%	47.04%	49.12%	45.89%	46.81%	44.01%	57.95%
Tlalpan	56.72%	52.42%	47.08%	45.22%	48.57%	47.93%	53.26%
Venustiano Carranza	55.31%	53.35%	48.32%	46.16%	43.35%	46.79%	55.87%
Xochimilco	57.09%	50.46%	50.64%	47.65%	38.14%	45.70%	54.18%
Promedio	55.87%	56.37%	48.85%	50.01%	49.33%	53.14%	58.03%

Nota:

^{1/} Estimación con base en la composición de hoteles por categoría en cada Delegación.

Fuente: Secretaría de Turismo del Gobierno del Distrito Federal.



Cuadro 8
Llegada de turistas a hoteles por Zona Turística ^{1/}, 2007-2013
Enero

Zona Turística	2007	2008	2009	2010	2011	2012	2013
Aeropuerto-Foro Sol	64,765	63,870	60,297	62,639	51,361	61,505	69,333
Centro Histórico-Alameda	177,758	191,701	176,754	173,668	142,306	169,071	174,387
Chapultepec-Polanco	65,756	67,604	56,584	55,459	58,597	56,732	71,056
Condesa-Roma	30,922	29,491	28,893	31,326	26,793	28,438	32,105
Coyoacán	2,498	1,955	1,745	2,117	2,235	1,990	2,000
Iztapalapa-Central de Abasto	26,972	26,094	26,091	29,323	24,140	26,414	22,518
Norte-Basílica de Guadalupe	117,677	134,467	120,466	126,250	95,414	124,018	127,116
Perisur-Ajusco	31,269	28,252	21,158	20,999	23,483	22,117	25,037
Santa Fé-Desierto de los Leones	8,286	8,038	11,334	11,316	14,522	18,406	35,306
Tlalpan-Taxqueña	106,841	115,400	103,259	105,955	85,672	101,873	101,096
Torre Mayor-Zona Rosa	201,809	183,808	166,928	169,894	170,920	165,286	189,362
W. T. C.-San Angel-C.U.	53,423	48,715	52,079	57,514	48,722	50,921	62,562
Xochimilco-Milpa Alta-Tlahuac	9,882	9,011	9,542	10,873	7,703	8,891	8,196
Total	897,858	908,406	835,130	857,333	751,868	835,662	920,074

Nota:

^{1/} Estimación con base en la composición de hoteles por categorías en cada zona turística.

Fuente: Secretaría de Turismo del Gobierno del Distrito Federal.



Cuadro 9
Porcentaje de ocupación por Zona Turística ^{1/}, 2007-2013
Enero

Zona Turística	2007	2008	2009	2010	2011	2012	2013
Aeropuerto-Foro Sol	55.20%	52.83%	48.47%	46.47%	42.88%	46.66%	55.18%
Centro Histórico-Alameda	54.42%	54.62%	47.79%	47.91%	44.00%	49.64%	54.45%
Chapultepec-Polanco	61.69%	55.78%	49.09%	44.61%	52.30%	52.81%	55.00%
Condesa-Roma	55.87%	51.02%	48.00%	46.51%	43.08%	45.89%	54.57%
Coyoacán	57.14%	51.86%	47.56%	42.33%	46.73%	44.01%	56.82%
Iztapalapa-Central de Abastos	55.75%	51.20%	48.28%	47.05%	43.34%	45.38%	55.25%
Norte-Basílica de Guadalupe	51.66%	54.39%	46.21%	47.97%	41.35%	48.54%	53.41%
Perisur-Ajusco	57.38%	52.31%	47.37%	44.58%	48.40%	47.25%	54.01%
Santa Fé-Desierto de los Leones	60.11%	53.03%	48.18%	44.38%	48.97%	49.01%	56.18%
Tlalpan-Taxqueña	52.96%	53.87%	46.23%	47.51%	42.55%	48.23%	54.72%
Torre Mayor-Zona Rosa	58.31%	52.31%	48.22%	45.03%	46.97%	47.50%	55.52%
W.T.C.-San Angel-C.U.	57.19%	51.01%	48.34%	46.11%	44.04%	46.89%	55.81%
Xochimilco-Milpa Alta-Tlahuac	58.16%	49.87%	50.38%	47.34%	39.63%	45.42%	54.91%
Promedio	55.87%	53.39%	47.72%	46.49%	44.92%	48.34%	54.91%

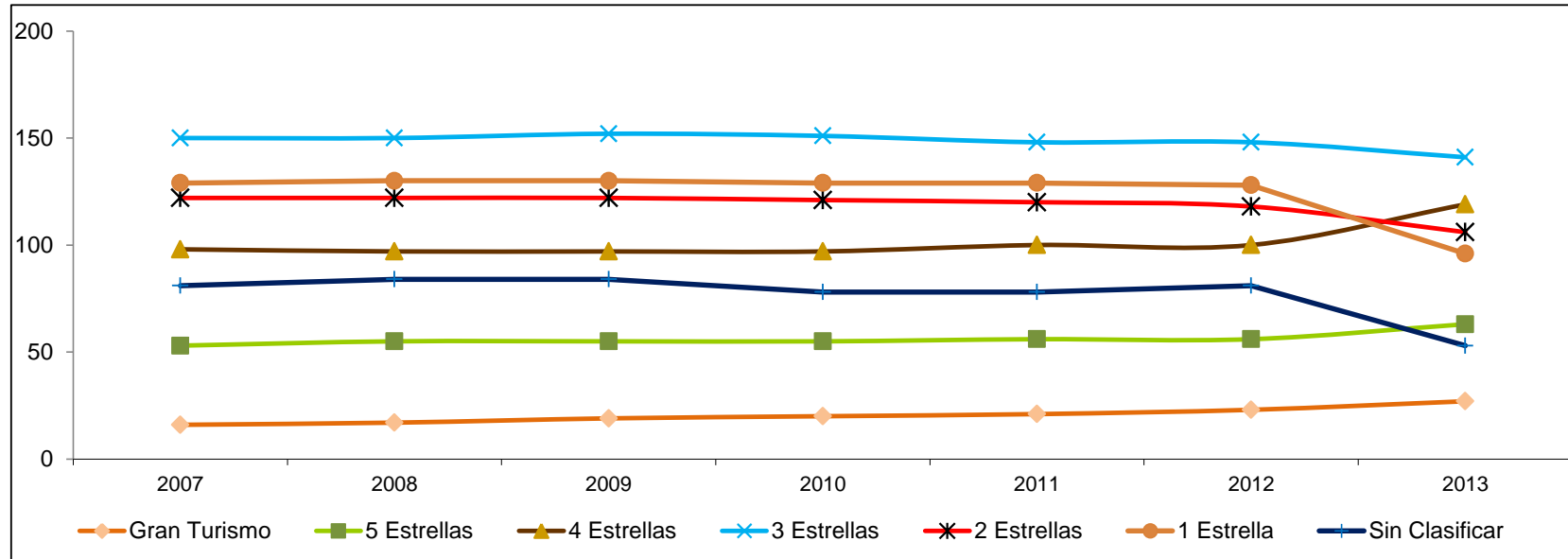
Nota:

^{1/} Estimación con base en la composición de hoteles por categorías en cada zona turística.

Fuente: Secretaría de Turismo del Gobierno del Distrito Federal.



Gráfica 6
Establecimientos ^{1/} de hospedaje por categoría, 2007-2013
Enero



	2007	2008	2009	2010	2011	2012	2013
Gran Turismo	16	17	19	20	21	23	27
5 Estrellas	53	55	55	55	56	56	63
4 Estrellas	98	97	97	97	100	100	119
3 Estrellas	150	150	152	151	148	148	141
2 Estrellas	122	122	122	121	120	118	106
1 Estrella	129	130	130	129	129	128	96
Sin Clasificar	81	84	84	78	78	81	53
Total	649	655	659	651	652	654	605

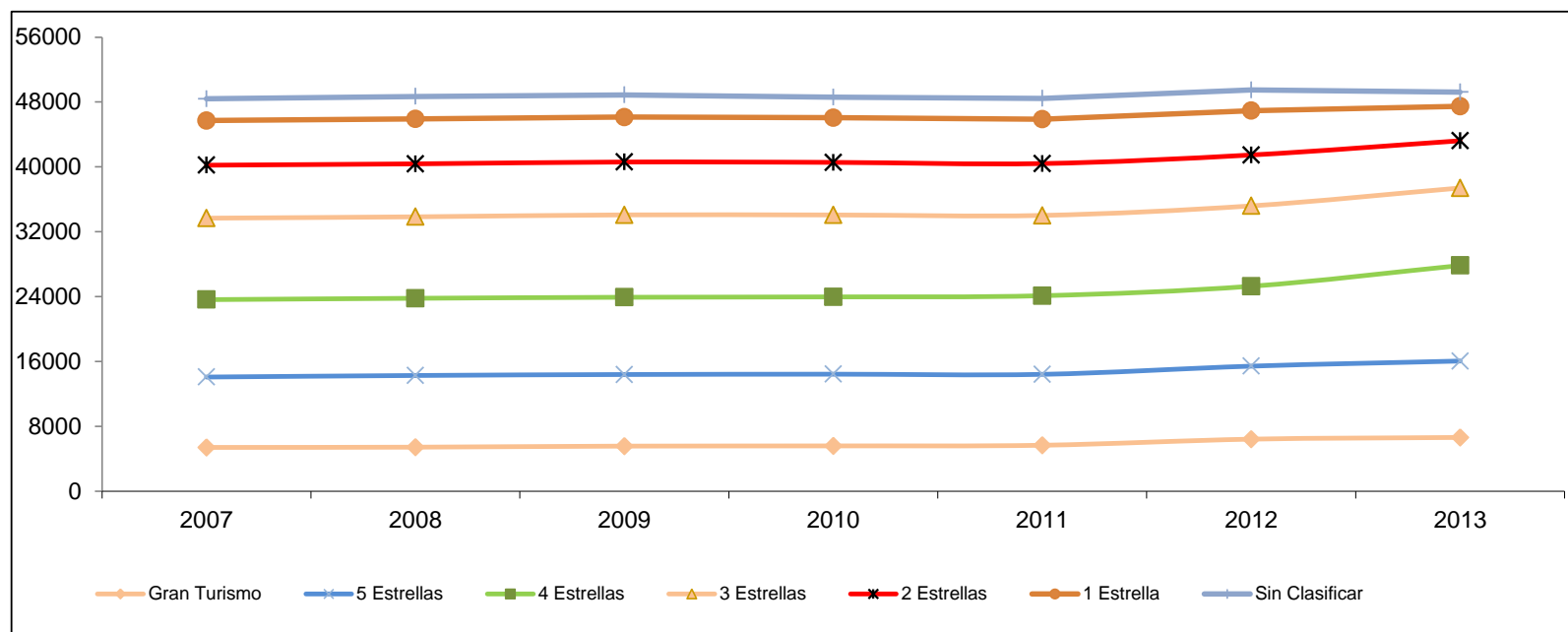
Notas:

^{1/} Oferta al final de cada periodo.

Fuente: Secretaría de Turismo del Gobierno del Distrito Federal.



Gráfica 7
Cuartos ^{1/} por categoría, 2007-2013
Enero



	2007	2008	2009	2010	2011	2012	2013
Gran Turismo	5394	5427	5556	5584	5665	6415	6,625
5 Estrellas	8,683	8,843	8,834	8,845	8,746	9,008	9,429
4 Estrellas	9,549	9,522	9,530	9,534	9,699	9,855	11,779
3 Estrellas	10,051	10,051	10,161	10,108	9,908	9,914	9,569
2 Estrellas	6,535	6,535	6,521	6,487	6,394	6,279	5,825
1 Estrella	5,505	5,546	5,546	5,504	5,482	5,478	4,264
Sin Clasificar	2692	2774	2742	2551	2554	2547	1,739
Total	48,409	48,698	48,890	48,613	48,448	49,496	49,230

Notas:

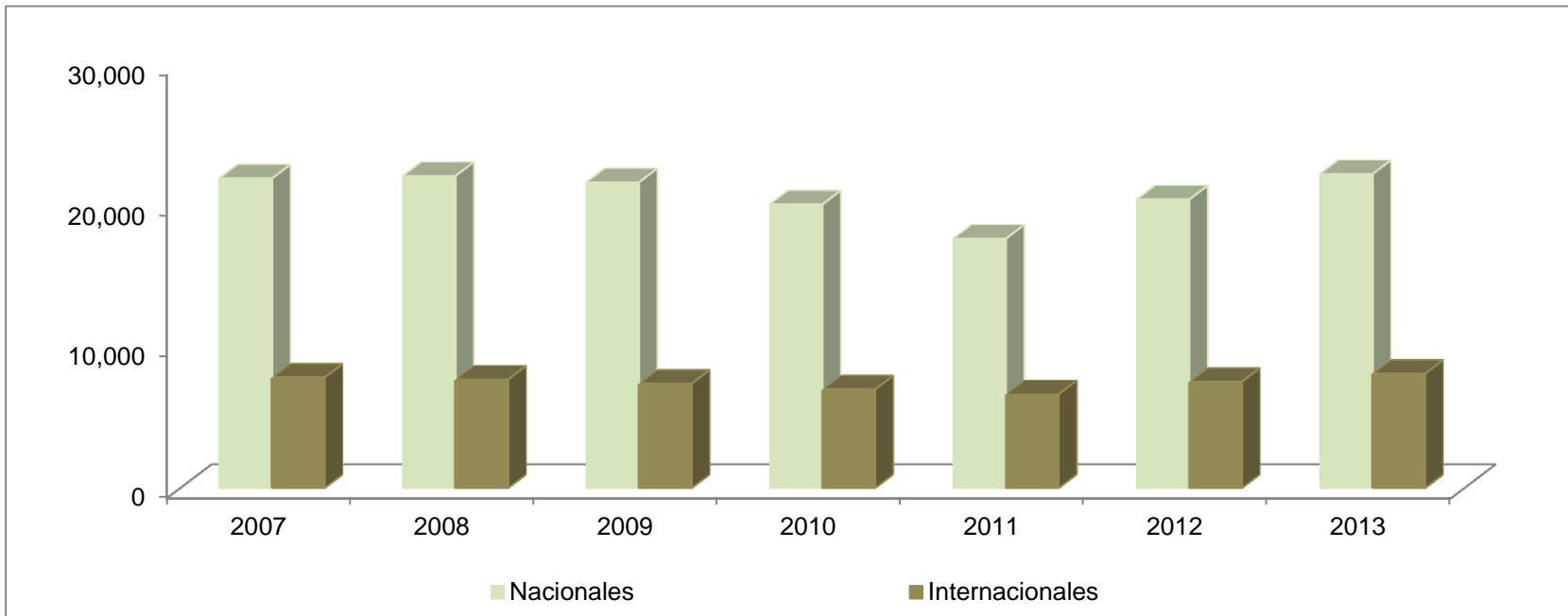
^{1/} Oferta al final de cada periodo.

Fuente: Secretaría de Turismo del Gobierno del Distrito Federal.



Gráfica 8

**Vuelos comerciales ^{1/} en el Aeropuerto Internacional de la Ciudad de México, 2007-2013
Enero**



	2007	2008	2009	2010	2011	2012	2013
Nacionales	21,956	22,132	21,681	20,120	17,691	20,469	22,270
Internacionales	7,835	7,696	7,399	6,994	6,655	7,532	8,109
Total	29,791	29,828	29,080	27,114	24,346	28,001	30,379

Nota:

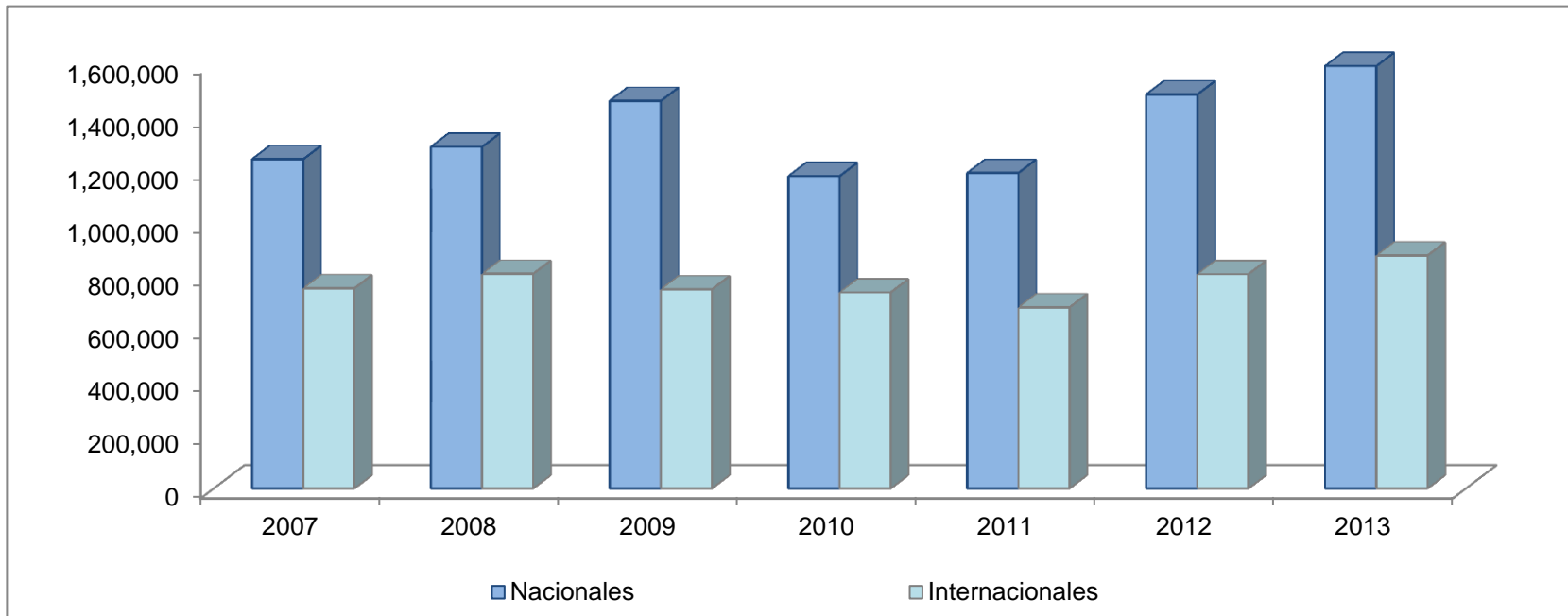
^{1/} Incluyen llegadas y salidas.

Fuente: Secretaría de Turismo del Gobierno del Distrito Federal con datos del Grupo Aeroportuario de la Ciudad de México.



Gráfica 9

**Movimiento de Pasajeros ^{1/} en el Aeropuerto Internacional de la Ciudad de México, 2007-2013
Enero**



	2007	2008	2009	2010	2011	2012	2013
Nacionales	1,242,348	1,288,688	1,462,050	1,178,273	1,190,266	1,486,502	1,593,803
Internacionales	755,005	809,551	750,886	739,391	683,128	808,468	878,679
Total	1,997,353	2,098,239	2,212,936	1,917,664	1,873,394	2,294,970	2,472,482

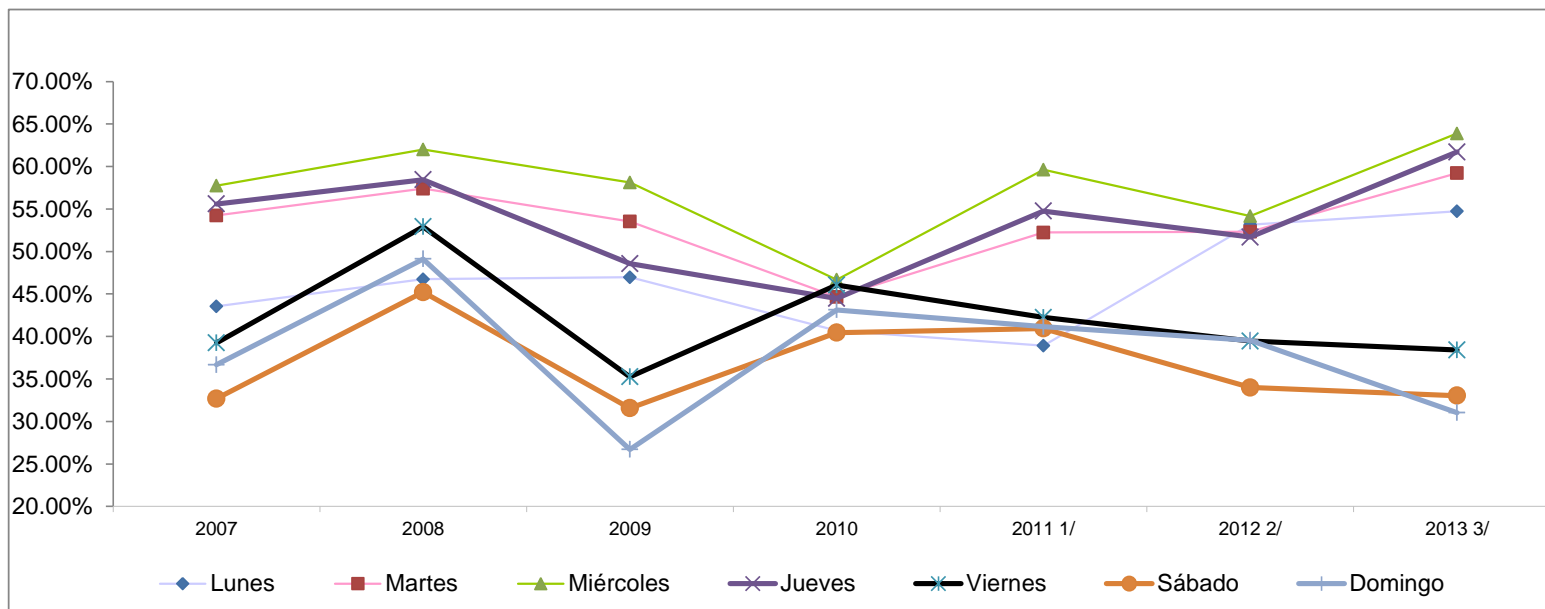
Nota:

^{1/} Incluyen llegadas y salidas.

Fuente: Secretaría de Turismo del Gobierno del Distrito Federal con datos del Grupo Aeroportuario de la Ciudad de México.



Gráfica 10
Porcentaje de ocupación promedio diaria, 2007-2013
Enero



	2007	2008	2009	2010	2011 ^{1/}	2012 ^{2/}	2013 ^{3/}
Lunes	43.55%	46.74%	46.96%	40.68%	38.93%	53.14%	54.72%
Martes	54.23%	57.40%	53.53%	44.64%	52.23%	52.33%	59.23%
Miércoles	57.75%	62.00%	58.13%	46.68%	59.64%	54.15%	63.90%
Jueves	55.59%	58.46%	48.58%	44.48%	54.75%	51.69%	61.72%
Viernes	39.24%	52.91%	35.26%	46.05%	42.23%	39.45%	38.41%
Sábado	32.70%	45.22%	31.56%	40.46%	40.95%	34.00%	33.04%
Domingo	36.67%	49.12%	26.71%	43.13%	41.15%	39.54%	31.03%

Nota:

^{1/} Grupo de control compuesto por 48 hoteles de Categoría Turística Alta y Media.

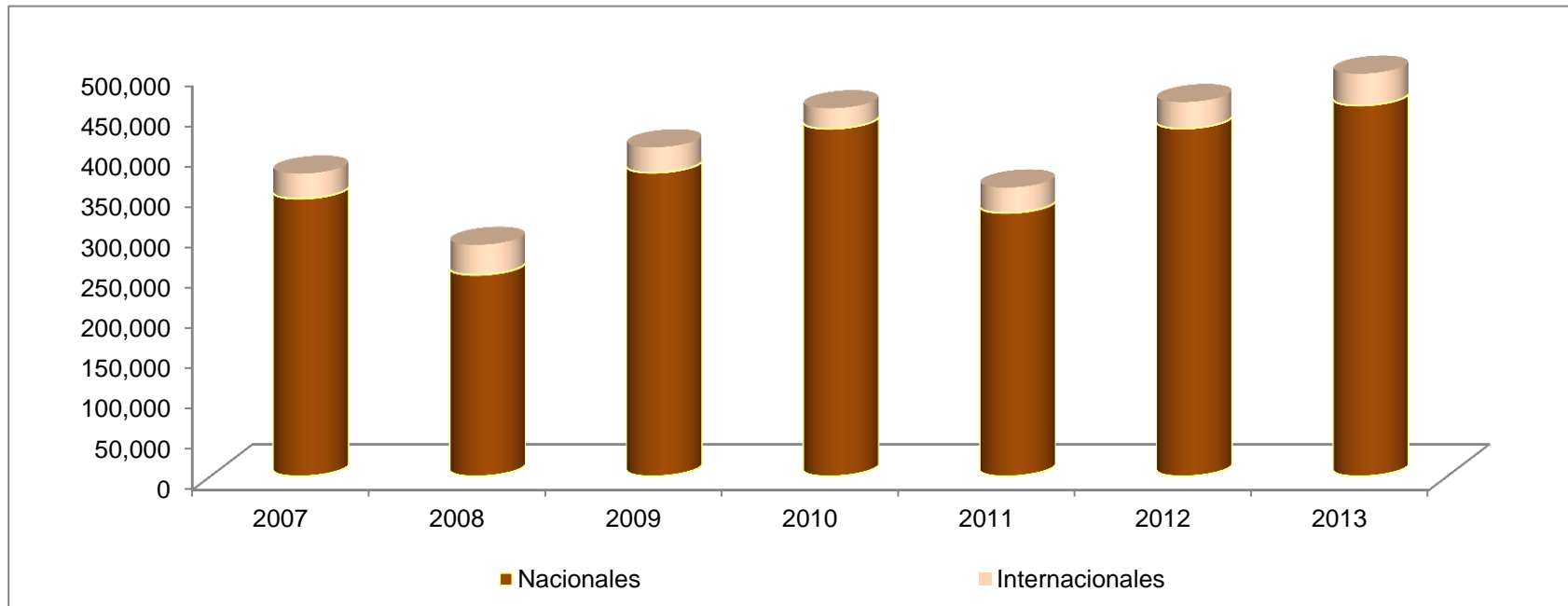
^{2/} Grupo de control compuesto por 49 hoteles de Categoría Turística Alta y Media.

^{3/} Grupo de control compuesto por 62 hoteles de categoría Turística Alta y Media.

Fuente: Secretaría de Turismo del Gobierno del Distrito Federal.



Gráfica 11
Visitantes a centros del INAH, 2007-2013
Enero

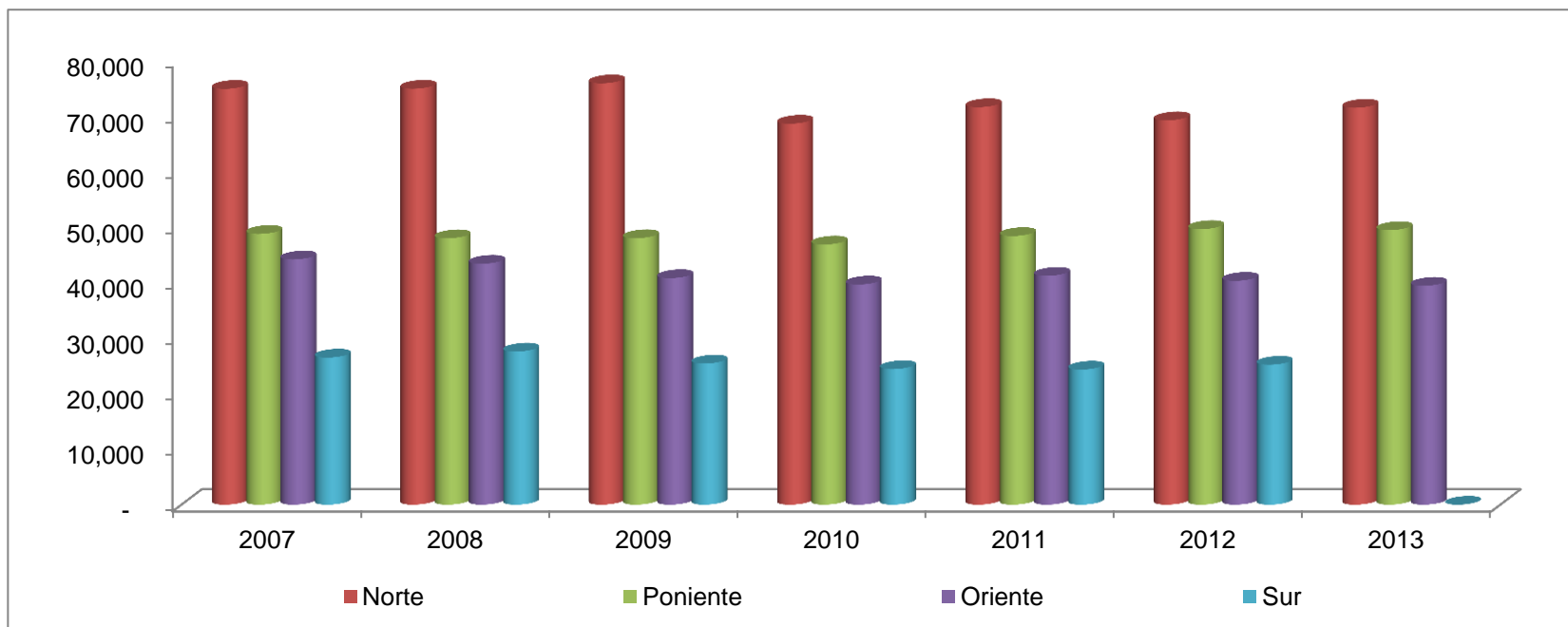


	2007	2008	2009	2010	2011	2012	2013
Nacionales	343,924	249,648	376,000	430,394	326,207	430,728	459,196
Internacionales	30,912	37,147	31,355	25,215	31,417	32,577	39,260
Total	374,836	286,795	407,355	455,609	357,624	463,305	498,456

Fuente: Secretaría de Turismo del Gobierno del Distrito Federal con datos del Instituto Nacional de Antropología e Historia (INAH).



Gráfica 12
Corridos de origen por Centrales de Autobuses, 2007-2013
Enero



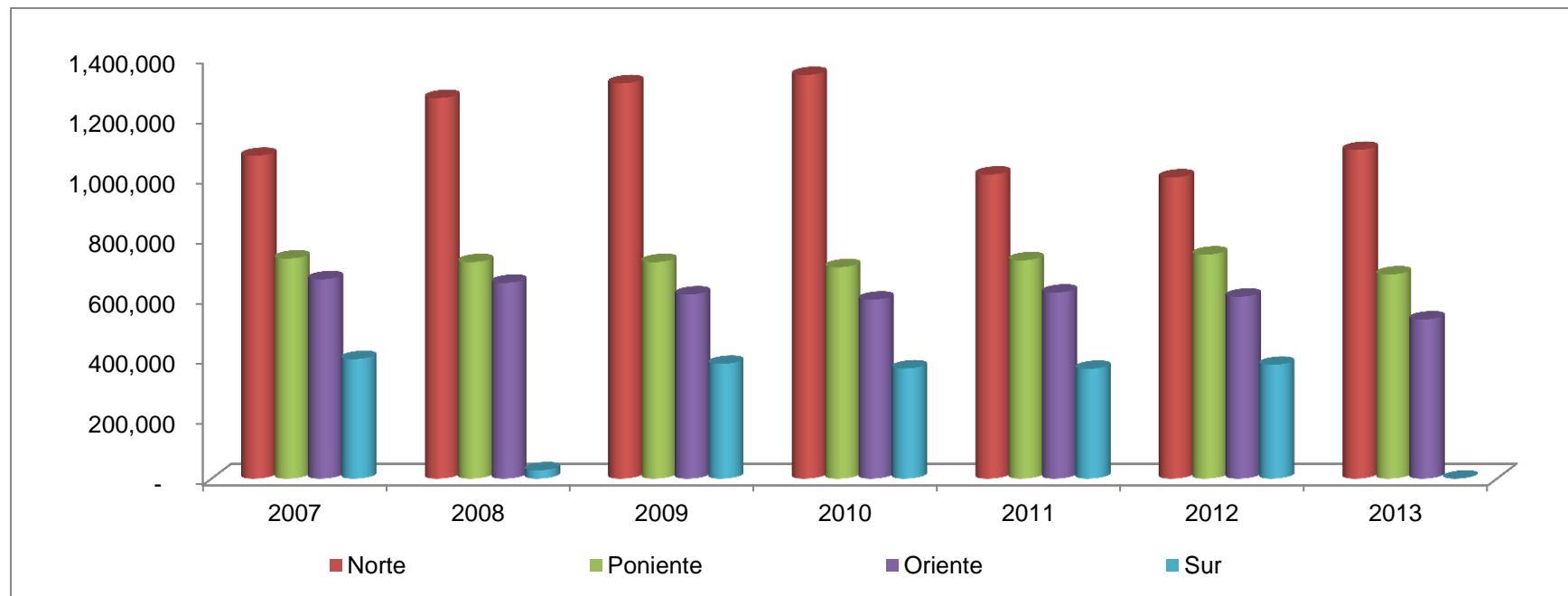
	2007	2008	2009	2010	2011	2012	2013
Norte	74,959	74,983	75,949	68,675	71,655	69,281	71,548
Poniente	48,809	48,022	48,037	46,896	48,427	49,684	49,497
Oriente	44,211	43,435	40,841	39,690	41,261	40,358	39,454
Sur	26,519	27,606	25,451	24,442	24,355	25,237	n.d.
Total	194,498	194,046	190,278	179,703	185,698	184,560	160,499

n.d. No disponible

Fuente: Secretaría de Turismo del Gobierno del Distrito Federal con datos de la Secretaría de Comunicaciones y Transportes.



Gráfica 13
Pasajeros transportados por Centrales de Autobuses, 2007-2013
Enero



	2007	2008	2009	2010	2011	2012	2013
Norte	1,072,950	1,264,798	1,313,915	1,341,349	1,010,760	1,001,352	1,092,568
Poniente	732,135	720,330	720,555	703,440	726,405	745,260	679,380
Oriente	663,165	651,525	612,615	595,350	618,915	605,370	529,650
Sur	397,785	27,606	381,765	366,630	365,325	378,555	n.d.
Total	2,866,035	2,664,259	3,028,850	3,006,769	2,721,405	2,730,537	2,301,598

n.d. No disponible

Fuente: Secretaría de Turismo del Gobierno del Distrito Federal con datos de la Secretaría de Comunicaciones y Transportes.



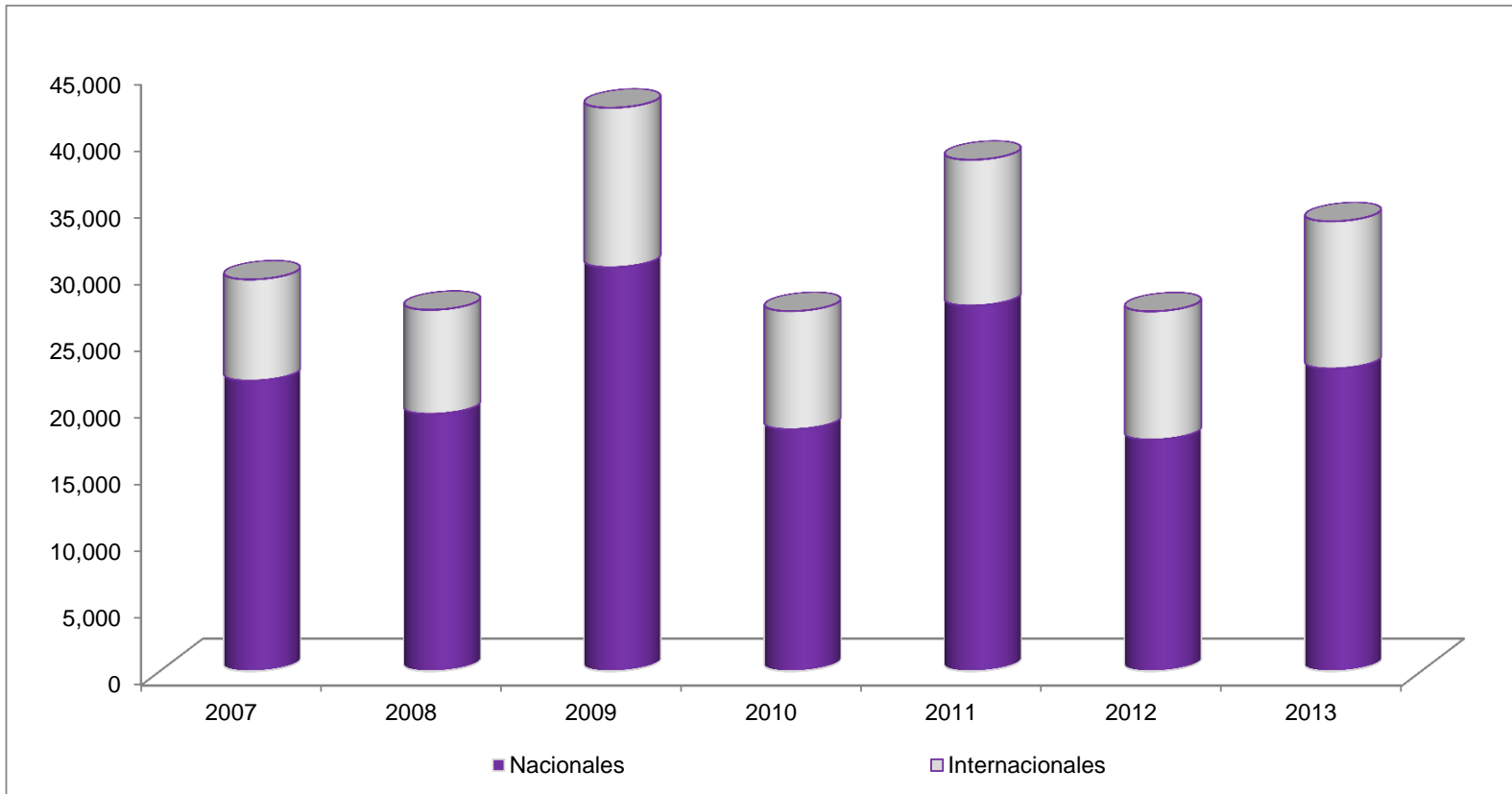
Cuadro 10
Visitantes atendidos en módulos de información turística, 2007-2013
Enero

Mes	2007			2008			2009			2010			2011			2012			2013		
	Nacio nales	Interna cionales	Total	Nacio nales	Interna cionales	Total	Nacio nales	Interna cionales	Total	Nacio nales	Interna cionales	Total	Nacio nales	Interna cionales	Total	Nacio nales	Interna cionales	Total	Nacio nales	Interna cionales	Total
Enero	21,808	7,577	29,385	19,314	7,793	27,107	30,301	11,937	42,238	18,165	8,847	27,012	27,429	10,916	38,345	17,386	9,608	26,994	22,714	11,022	33,736
Febrero	20,624	7,827	28,451	19,897	7,574	27,471	23,826	10,893	34,719	16,380	8,485	24,865	22,921	9,884	32,805	19,201	9,251	28,452			
Marzo	30,046	7,977	38,023	31,708	8,121	39,829	34,597	12,178	46,775	22,296	10,022	32,318	21,820	8,928	30,748	18,662	9,131	27,793			
Abril	31,852	7,501	39,353	22,651	7,178	29,829	31,573	8,787	40,360	25,075	9,528	34,603	31,628	10,238	41,866	26,483	9,260	35,743			
Mayo	20,622	6,377	26,999	21,879	7,298	29,177	18,066	3,090	21,156	18,677	8,036	26,713	25,575	8,701	34,276	21,053	8,083	29,136			
Junio	20,739	5,609	26,348	23,187	7,674	30,861	24,642	5,312	29,954	20,106	9,270	29,376	26,545	8,561	35,106	22,849	8,376	31,225			
Julio	25,109	7,116	32,225	35,504	11,545	47,049	25,143	6,994	32,137	29,794	13,991	43,785	25,326	9,124	34,450	29,814	9,896	39,710			
Agosto	21,033	8,164	29,197	30,290	13,187	43,477	20,106	6,055	26,161	24,684	12,024	36,708	24,469	8,977	33,446	28,115	10,555	38,670			
Septiembre	18,280	5,668	23,948	25,111	7,983	33,094	13,835	786	14,621	22,625	9,661	32,286	19,555	7,685	27,240	22,595	7,943	30,538			
Octubre	25,498	7,047	32,545	28,832	8,748	37,580	24,101	8,359	32,460	23,953	9,929	33,882	30,029	9,812	39,841	25,116	9,324	34,440			
Noviembre	22,905	7,484	30,389	31,687	8,741	40,428	21,920	8,501	30,421	18,802	9,142	27,944	25,952	9,700	35,652	23,929	9,193	33,122			
Diciembre	23,330	7,352	30,682	37,775	9,852	47,627	28,855	5,831	34,686	29,770	12,420	42,190	28,082	9,092	37,174	28,483	9,960	38,443			
Total	281,846	85,699	367,545	327,835	105,694	433,529	296,965	88,723	385,688	270,327	121,355	391,682	309,331	111,618	420,949	283,686	110,580	394,266	22,714	11,022	33,736

Fuente: Secretaría de Turismo del Gobierno del Distrito Federal.



Grafica 14
Visitantes nacionales e internacionales atendidos en módulos de información turística, 2007-2013
Enero



	2007	2008	2009	2010	2011	2012	2013
Nacionales	21,808	19,314	30,301	18,165	27,429	17,386	22,714
Internaciona	7,577	7,793	11,937	8,847	10,916	9,608	11,022
Total	29,385	27,107	42,238	27,012	38,345	26,994	33,736

Fuente: Secretaría de Turismo del Gobierno del Distrito Federal.



Cuadro 11
Llamadas atendidas a través del 01 800, 2007-2013
Enero

Mes	2007	2008	2009	2010	2011	2012	2013
Enero	125	483	557	594	472	268	374
Febrero	121	460	371	438	361	405	
Marzo	151	1,695	509	1,036	461	397	
Abril	203	762	1,475	984	912	901	
Mayo	408	1,026	566	489	348	368	
Junio	376	1,067	587	627	310	359	
Julio	1,607	2,089	1,719	854	671	945	
Agosto	703	806	986	653	335	489	
Septiembre	807	934	1,719	692	255	471	
Octubre	823	872	489	569	204	579	
Noviembre	878	722	571	855	417	635	
Diciembre	849	693	980	632	892	785	
Total	7,051	11,609	10,529	8,423	5,638	6,602	374

Fuente: Secretaría de Turismo del Gobierno del Distrito Federal.



Cuadro 12
Visitas al Sitio Oficial, 2007-2013
Enero

Mes	2007	2008	2009	2010	2011	2012	2013
Enero	104,700	103,956	151,674	219,007	235,137	151,740	122,329
Febrero	130,875	106,194	122,594	291,759	195,321	159,345	
Marzo	113,425	164,191	209,594	295,350	219,164	161,271	
Abril	112,567	165,107	173,740	276,274	360,246	177,304	
Mayo	125,232	159,263	157,780	275,321	205,763	194,292	
Junio	90,000	129,145	172,850	235,444	224,981	168,511	
Julio	49,500	133,497	175,340	248,134	247,850	203,340	
Agosto	92,935	138,200	190,210	208,573	249,214	241,352	
Septiembre	90,938	162,620	191,244	253,240	184,322	254,496	
Octubre	112,036	175,138	197,582	273,654	205,352	348,215	
Noviembre	95,813	185,251	259,723	281,349	218,377	215,646	
Diciembre	81,968	110,221	289,713	406,234	197,411	145,967	
Total	1,199,989	1,732,783	2,292,044	3,264,339	2,743,138	2,421,479	122,329

Fuente: Secretaría de Turismo del Gobierno del Distrito Federal.



Cuadro 13
Pases turísticos emitidos por entidad Federativa, 2009–2013 ^{1/}
Enero

Entidad Federativa	2009 ^{2/}	2010	2011	2012	2013
Aguascalientes		33	58	106	170
Baja California		3	11	21	11
Baja California Sur		1	0	4	9
Campeche		11	3	23	20
Chiapas		25	33	63	83
Chihuahua		10	18	30	55
Coahuila		24	34	71	86
Colima		13	14	33	28
Durango		6	17	20	27
Guanajuato		23	6	34	42
Guerrero		113	179	388	591
Hidalgo		9	25	56	34
Jalisco		118	172	370	570
Michoacán		17	15	47	38
Morelos		17	28	42	75
Nayarit		6	10	15	27
Nuevo León		54	124	201	274
Oaxaca		23	31	61	63
Puebla		12	15	30	33
Querétaro		14	17	27	43
Quintana Roo		17	22	53	52
San Luis Potosí		35	63	178	288
Sinaloa		8	14	23	30
Sonora		2	4	15	9
Tabasco		49	64	86	102
Tamaulipas		37	31	78	138
Tlaxcala		7	3	15	6
Veracruz		101	146	413	584
Yucatán		10	10	22	36
Zacatecas		6	16	54	58
Extranjero		22	31	35	54
Total		826	1,214	2,614	3,636

^{1/} Las cifras pueden no coincidir con las publicadas anteriormente, debido a que no todos los pases gestionados son utilizados.

^{2/} Datos a partir de marzo. Cifras revisadas.

Fuente: Secretaría de Turismo del Gobierno del Distrito Federal con datos de la Secretaría del Medio Ambiente.