



Secretaría de Turismo

Indicadores estadísticos del sector, 2000 - 2012

Primer trimestre 2012

Dirección General de Planeación y Desarrollo Turístico



Indice

Página

●	Resumen de Indicadores Económicos 2000-2012	→ 1
●	Derrama total de los turistas hospedados en hoteles 2000-2012	→ 2
●	Gasto promedio por turista hospedado, 2000-2012	→ 3
●	Empleos directos en restaurantes y hoteles en el Distrito Federal, 2000-2012	→ 4
●	Llegada de turistas por mes, 2000-2012	→ 5
●	Llegada de turistas por categoría, 2000-2012	→ 6
●	Porcentaje de ocupación por categoría, 2000-2012	→ 7
●	Llegada de turistas por Delegación, 2001-2012	→ 8
●	Porcentaje de ocupación por Delegación, 2001-2012	→ 9
●	Llegada de turistas a hoteles por Zona Turística 2001-2012	→ 10
●	Porcentaje de ocupación por Zona Turística 2001-2012	→ 11
●	Establecimientos de hospedaje por categoría, 2000-2012	→ 12
●	Cuartos por categoría, 2000 - 2012	→ 13
●	Operaciones en el Aeropuerto Internacional de la Ciudad de México, 2000-2012	→ 14
●	Pasajeros en el Aeropuerto Internacional de la Ciudad de México, 2000-2012	→ 15
●	Porcentaje de ocupación promedio diaria 2000-2012	→ 16
●	Visitantes a centros del INAH, 2000-2012	→ 17
●	Corridas de origen por Centrales de Autobuses del D.F. 2000- 2012	→ 18
●	Pasajeros transportados por Centrales de Autobuses del D.F. 2000-2012	→ 19
●	Personas atendidas en módulos de información turística, 2002-2012	→ 20
●	Visitantes Nacionales y Extranjeros atendidos en módulos de información turística, 2002-2012	→ 21
●	Llamadas atendidas a través del 01 800, 2007-2012	→ 22
●	Número de visitas al Sitio Oficial, 2007-2012	→ 23
●	Emisión de pases turísticos por Entidad, 2009-2012	→ 24
●	Siglas y conceptos	25

Resumen 2000-2012

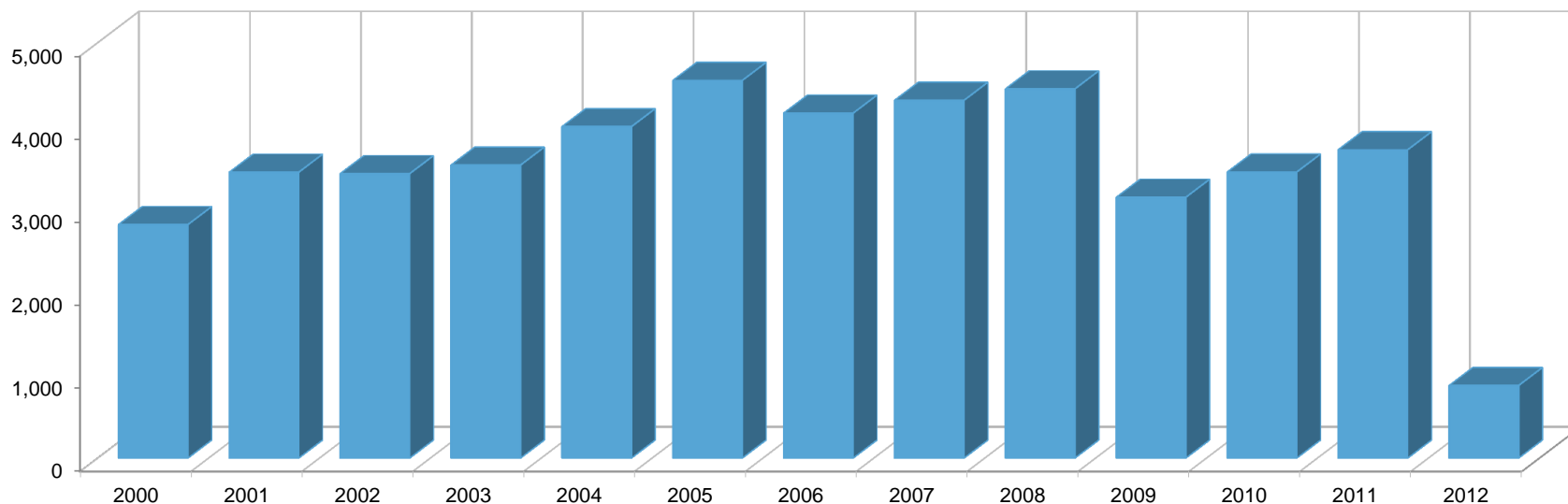
Concepto	2000	2001	2002	2003	2004	2005	2006	2007	2008	2009	2010	2011	2012
Habitaciones	46,302	46,978	45,473	46,386	46,326	47,462	48,409	48,724	48,776	48,618	48,534	48,888	47,587
Tarifa promedio (pesos)	n.d.	n.d.	762	506	524	449	503	556	657	710	710	741	595
Porcentaje de Ocupación	61.57%	59.66%	56.56%	51.82%	54.12%	55.70%	54.67%	56.45%	55.84%	45.60%	52.28%	56.88%	56.34%
Llegada de Turistas	9,123,994	10,451,936	10,170,832	10,438,037	11,615,335	12,212,665	11,149,161	11,057,203	11,565,225	9,966,507	11,074,690	12,380,036	2,822,106
Nacionales	7,025,413	7,946,130	7,859,183	7,842,537	8,804,025	8,933,568	8,326,252	8,345,718	8,714,426	8,014,024	9,244,133	10,306,442	2,295,648
Extranjeros	2,098,581	2,505,806	2,311,649	2,595,500	2,811,310	3,279,097	2,822,909	2,711,485	2,850,799	1,952,483	1,830,557	2,073,594	526,458
Turistas Noche	18,466,741	22,260,829	20,944,995	21,283,472	23,964,630	24,873,188	21,668,294	21,187,529	22,012,448	18,203,554	20,579,497	23,345,602	5,350,899
Nacionales	13,259,657	16,032,620	15,290,244	15,588,976	17,879,287	17,938,066	15,858,353	15,586,867	16,060,447	14,128,931	16,394,427	18,771,726	4,257,329
Extranjeros	5,207,084	6,228,209	5,654,751	5,694,496	6,085,343	6,935,122	5,809,941	5,600,662	5,952,001	4,074,623	4,185,070	4,573,876	1,093,570
Cuartos Ocupados	9,592,739	10,227,139	9,552,045	8,765,373	9,220,339	9,501,928	9,588,138	10,009,109	9,903,684	8,104,301	9,277,614	10,108,701	2,445,658
Nacionales	6,912,100	7,536,432	7,102,345	6,506,868	6,941,290	6,877,987	7,082,458	7,513,382	7,426,959	6,389,023	7,427,864	8,151,478	1,934,901
Extranjeros	2,680,639	2,690,707	2,449,700	2,258,505	2,279,049	2,623,941	2,505,680	2,495,727	2,476,725	1,715,278	1,849,750	1,957,223	510,757
Estadía	2.02	2.13	2.06	2.04	2.06	2.04	1.94	1.92	1.90	1.83	1.86	1.89	1.90
Nacionales	1.89	2.02	1.95	1.99	2.03	2.01	1.90	1.87	1.84	1.76	1.77	1.82	1.85
Extranjeros	2.48	2.49	2.45	2.19	2.16	2.11	2.06	2.07	2.09	2.09	2.29	2.21	2.08
Densidad	1.93	2.18	2.19	2.43	2.60	2.62	2.26	2.12	2.22	2.25	2.22	2.31	2.19
Derrama total (Mdd)	2808.9	3440.1	3422.3	3526.0	3988.4	4545.4	4151.5	4,306.2	4,443.8	3,137.7	3,441.8	3,710.2	872.5
Gasto Promedio (dólares)	307.86	329.13	336.48	337.81	343.38	372.20	377.05	422.97	395.02	313.16	314.96	298.37	212.96

n.d. No disponible

El gasto promedio, se refiere al gasto promedio por turista realizado en el mes de marzo

Fuente: Secretaría de Turismo del Gobierno del Distrito Federal.

Derrama total de los turistas hospedados en hoteles 2000-2012 (millones de dólares)

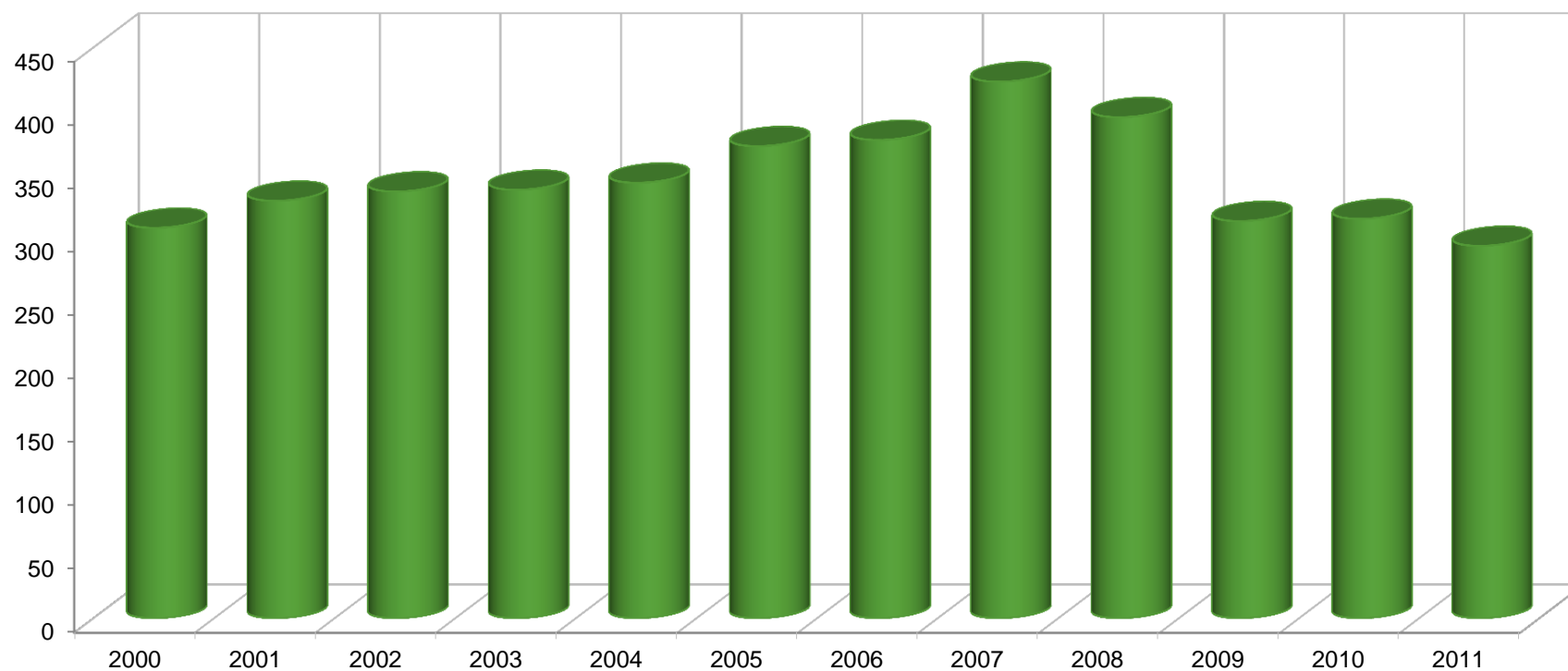


	2000	2001	2002	2003	2004	2005	2006	2007	2008	2009	2010	2011	2012
Extranjeros	1,153.5	1,460.4	1,424.4	1,667.0	1,890.9	2,212.3	1,989.9	1,942.6	2,174.0	1,424.5	1,334.6	1,332.1	407.5
Nacionales	1,655.40	1,979.60	1,997.9	1,859.0	2,097.5	2,333.1	2,161.6	2,363.7	2,269.8	1,713.2	2,107.2	2,378.1	465.0
Total	2,808.9	3,440.0	3,422.3	3,526.0	3,988.4	4,545.4	4,151.4	4,306.2	4,443.8	3,137.7	3,441.8	3,710.2	872.5

Para 2012 cifras estimadas al mes de marzo.

Fuente: Secretaría de Turismo del Gobierno del Distrito Federal con cifras del Banco de México

Gasto promedio por turista hospedado, 2000-2012 (dólares)

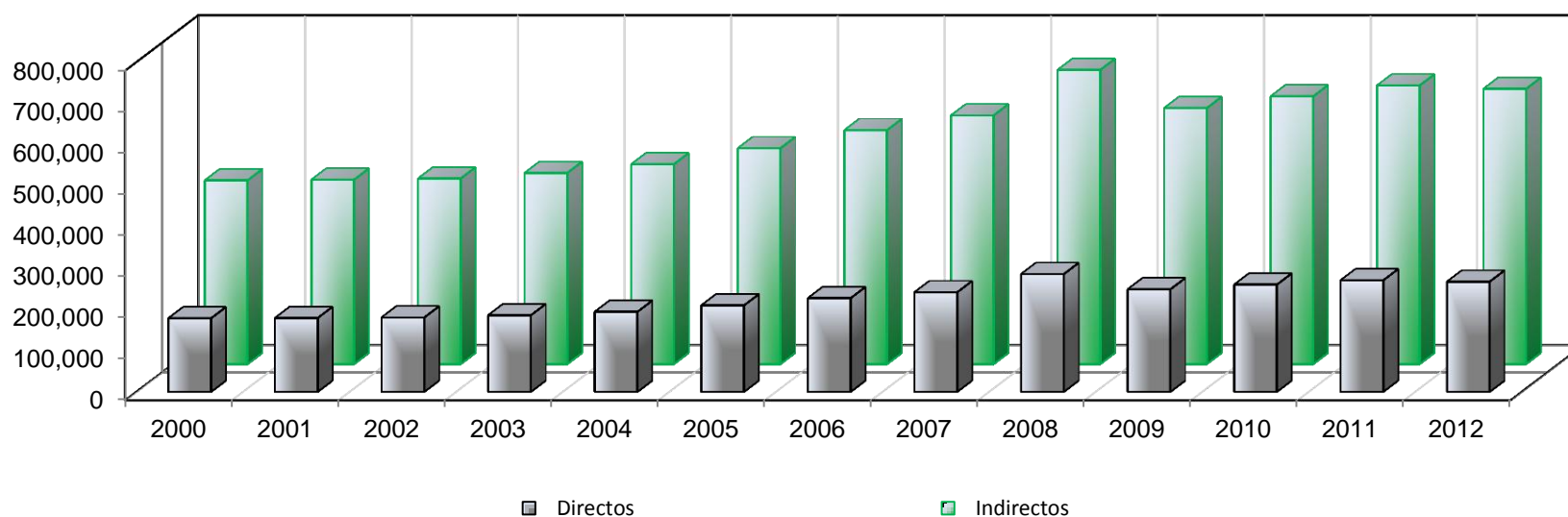


	2000	2001	2002	2003	2004	2005	2006	2007	2008	2009	2010	2011	2012
Dólares	307.86	329.13	336.48	337.81	343.38	372.20	377.05	422.97	395.02	313.16	314.96	293.65	212.96

El gasto promedio, se refiere al gasto promedio por turista realizado en el mes de marzo; cifras estimadas.

Fuente: Secretaría de Turismo del Gobierno del Distrito Federal con Datos del Banco de México

Empleos directos en restaurantes y hoteles en el Distrito Federal, 2000-2012



	2000	2001	2002	2003	2004	2005	2006	2007	2008	2009	2010	2011	2012
Directos	178,375	179,040	180,199	185,599	194,000	209,588	227,129	241,424	285,583	248,577	259,989	270,500	267,240
Indirectos	445,938	447,600	450,498	463,998	485,000	523,970	567,823	603,560	713,958	621,441	649,974	676,250	668,100
Total	624,313	626,640	630,697	649,597	679,000	733,558	794,952	844,984	999,541	870,018	909,963	946,750	935,340

Los empleos directos están conformados por el personal ocupado en restaurantes y hoteles. Los datos de 2002 a 2009 se estimaron aplicando la tasa de crecimiento de asegurados permanentes en el IMSS del Sector "Servicios para personas y el Hogar" donde se incluye esta actividad, al Subsector 93 clasificado por el INEGI: "Restaurantes y Hoteles".

Nota: Estas cifras, pueden no coincidir con las publicadas anteriormente, debido a un cambio metodológico aplicado por el Instituto Mexicano del Seguro Social.

Fuente: Secretaría de Turismo del Gobierno del Distrito Federal, con datos de INEGI e IMSS

Turistas hospedados en hoteles 2000-2012

Mes	2000		2001		2002		2003		2004		2005	
	Nacionales	Extranjeros	Nacionales	Extranjeros	Nacionales	Extranjeros	Nacionales	Extranjeros	Nacionales	Extranjeros	Nacionales	Extranjeros
Enero	603,985	161,676	669,469	208,157	629,324	203,325	527,380	164,395	651,876	219,070	654,696	250,904
Febrero	597,873	170,107	617,900	197,891	669,935	161,566	638,488	174,237	728,297	210,920	685,423	266,970
Marzo	647,536	180,860	682,964	218,331	732,375	201,853	610,269	213,040	720,478	214,469	711,061	213,457
Abril	619,085	171,102	649,829	204,503	723,179	212,143	590,243	177,571	711,669	206,767	740,644	255,885
Mayo	549,663	170,603	671,679	212,422	696,608	204,204	632,221	219,246	728,184	227,448	711,667	275,131
Junio	535,956	168,284	659,627	210,587	751,377	173,405	683,218	212,939	712,096	224,972	738,879	270,525
Julio	617,929	181,434	688,110	221,308	685,317	188,178	768,557	244,721	826,172	250,640	801,533	268,947
Agosto	623,996	185,767	683,990	219,850	646,883	199,989	645,816	222,514	752,554	247,909	832,947	275,882
Septiembre	556,141	174,554	643,997	198,674	671,360	173,661	667,884	214,529	771,706	224,693	804,114	272,344
Octubre	548,599	181,883	666,462	207,135	573,236	210,514	670,765	261,220	718,432	298,646	799,482	349,431
Noviembre	568,243	183,247	652,638	205,657	547,499	210,346	755,693	296,386	758,288	287,187	769,334	350,701
Diciembre	556,408	169,064	659,465	201,291	532,090	172,465	652,003	194,702	724,273	198,589	683,788	228,920
Total	7,025,413	2,098,581	7,946,130	2,505,806	7,859,183	2,311,649	7,842,537	2,595,500	8,804,025	2,811,310	8,933,568	3,279,097

Mes	2006		2007		2008		2009		2010		2011	
	Nacionales	Extranjeros	Nacionales	Extranjeros	Nacionales	Extranjeros	Nacionales	Extranjeros	Nacionales	Extranjeros	Nacionales	Extranjeros
Enero	590,791	225,935	657,842	240,016	706,648	201,758	672,143	162,987	719,079	138,254	619,757	132,111
Febrero	704,994	234,065	605,580	212,734	732,930	224,581	657,792	154,665	722,182	150,788	791,257	150,404
Marzo	726,964	262,931	646,702	239,388	724,348	196,191	708,917	187,781	710,778	166,300	927,929	200,044
Abril	630,208	197,841	581,363	182,397	767,417	275,809	665,390	179,087	750,275	152,028	817,139	162,190
Mayo	652,118	274,119	598,503	220,745	667,853	243,353	319,332	54,906	685,341	164,521	898,141	204,263
Junio	686,449	230,348	667,985	206,041	646,305	235,662	548,973	104,946	729,249	144,740	729,432	175,512
Julio	788,795	267,600	763,196	249,149	668,326	243,515	843,408	172,364	816,985	135,483	918,923	173,794
Agosto	770,665	262,783	865,096	309,181	839,153	331,089	740,237	237,972	839,307	140,682	900,958	143,844
Septiembre	709,697	204,958	710,405	211,601	721,386	235,739	578,039	204,453	758,282	190,344	865,636	170,309
Octubre	683,296	236,534	862,295	229,204	839,428	233,466	788651	161417	789,530	154,023	957,994	194,890
Noviembre	720,105	245,016	767,768	226,338	757,418	230,741	836949	175210	932,458	152,153	908,898	182,814
Diciembre	662,170	180,779	618,983	184,691	643,214	198,895	654193	156695	790,667	141,241	970,378	183,419
Total	8,326,252	2,822,909	8,345,718	2,711,485	8,714,426	2,850,799	8,014,024	1,952,483	9,244,133	1,830,557	10,306,442	2,073,594

Mes	2012	
	Nacionales	Extranjeros
Enero	707,701	127,961
Febrero	730,870	180,389
Marzo	857,077	218,108
Abril		
Mayo		
Junio		
Julio		
Agosto		
Septiembre		
Octubre		
Noviembre		
Diciembre		
Total	2,295,648	526,458

Fuente: Secretaría de Turismo del Gobierno del Distrito Federal.

Turistas hospedados en hoteles por categoría 2000-2012

Categoría	2000		2001		2002		2003		2004		2005	
	Nacionales	Extranjeros	Nacionales	Extranjeros	Nacionales	Extranjeros	Nacionales	Extranjeros	Nacionales	Extranjeros	Nacionales	Extranjeros
Gran Turismo	1,090,321	966,067	1,232,605	1,096,649	511,916	461,592	760,309	569,016	779,680	536,947	567,753	817,683
5 Estrellas					714,242	645,066	886,249	661,687	1,196,391	825,922	1,385,436	839,007
4 Estrellas	829,532	483,509	1,294,864	732,524	1,098,998	590,590	1,378,124	695,079	1,576,042	720,367	1,748,000	786,395
3 Estrellas	880,696	463,553	971,985	499,108	1,091,745	405,595	1,391,010	345,436	1,628,899	276,018	1,683,760	219,328
2 Estrellas	1,358,433	159,318	1,184,155	129,781	1,268,154	171,706	1,279,289	262,272	1,538,377	327,952	1,431,290	386,104
1 Estrella	2,866,431	26,134	3,262,521	47,744	1,689,786	23,204	1,279,366	37,760	1,251,789	74,062	1,123,416	118,412
Sin Clasificar					1,484,342	13,896	868,190	24,250	832,847	50,042	993,913	112,168
Total	7,025,413	2,098,581	7,946,130	2,505,806	7,859,183	2,311,649	7,842,537	2,595,500	8,804,025	2,811,310	8,933,568	3,279,097

Categoría	2006		2007		2008		2009		2010		2011	
	Nacionales	Extranjeros	Nacionales	Extranjeros	Nacionales	Extranjeros	Nacionales	Extranjeros	Nacionales	Extranjeros	Nacionales	Extranjeros
Gran Turismo	542,033	621,482	561,338	531,794	539,769	541,643	418,615	355,533	484,254	401,986	509,801	441,134
5 Estrellas	1,467,889	799,407	1,359,575	639,496	1,389,535	686,071	1,169,370	578,968	1,419,495	528,083	1,609,031	521,547
4 Estrellas	1,360,743	644,031	1,554,013	830,809	1,705,768	961,218	1,607,192	627,441	1,790,485	577,534	2,097,540	643,117
3 Estrellas	1,604,259	225,854	1,678,534	248,685	1,686,734	260,845	1,473,514	140,774	1,783,524	175,835	2,112,879	254,495
2 Estrellas	1,506,193	313,854	1,586,646	228,189	1,762,659	252,882	1,706,285	179,079	1,606,686	105,081	1,680,243	144,410
1 Estrella	1,082,238	128,346	1,007,092	80,831	981,834	41,680	920,398	2,457	1,015,292	11,438	1,176,504	15,415
Sin Clasificar	762,897	89,935	598,520	151,681	648,127	106,460	718,650	68,231	1,144,397	30,600	1,120,444	53,476
Total	8,326,252	2,822,909	8,345,718	2,711,485	8,714,426	2,850,799	8,014,024	1,952,483	9,244,133	1,830,557	10,306,442	2,073,594

Categoría	2012	
	Nacionales	Extranjeros
Gran Turismo	134,778	135,364
5 Estrellas	401,518	115,888
4 Estrellas	420,047	169,992
3 Estrellas	546,809	50,475
2 Estrellas	370,004	40,516
1 Estrella	308,913	7,256
Sin Clasificar	113,579	6,967
Total	2,295,648	526,458

Nota para 2000 y 2001, las cifras de gran turismo y cinco estrellas, se publicaron juntas.

Fuente: Secretaría de Turismo del Gobierno del Distrito Federal.



Porcentaje de ocupación por categoría, 2000-2012

Categoría	2000	2001	2002	2003	2004	2005	2006	2007	2008	2009	2010	2011	2012
Gran Turismo	66.27	63.16	61.79	64.37	60.72	62.94	63.55	62.70	62.76	45.59	57.49	64.14	62.96
5 Estrellas	64.23	63.16	57.62	52.58	59.47	61.88	63.14	60.57	60.53	49.61	58.41	63.76	60.85
4 Estrellas	60.12	59.61	53.26	53.12	56.83	59.44	51.00	58.89	60.24	49.11	55.38	60.53	55.68
3 Estrellas	59.04	58.09	52.33	48.87	47.69	46.60	45.57	49.90	49.46	39.66	46.58	50.72	48.67
2 Estrellas	63.03	61.37	50.53	49.47	55.50	56.35	60.11	58.66	60.05	52.50	53.61	58.01	59.98
1 Estrella	56.75	56.43	60.07	47.39	48.13	44.39	46.62	47.90	42.98	37.17	44.24	45.88	53.51
Sin Clasificar			71.39	47.80	49.20	61.76	58.83	58.34	51.23	42.96	51.58	47.34	49.67
Promedio	61.57	59.66	56.56	51.82	54.12	55.70	54.67	56.45	55.84	45.60	52.28	56.88	56.34

Nota: para 2000 y 2001 el porcentaje de ocupación de la Categoría sin Clasificar, se incluyó en una estrella

Fuente: Secretaría de Turismo del Gobierno del Distrito Federal.

Llegada de Turistas por Delegación 2001-2012

Nombre	2001	2002	2003	2004	2005	2006	2007	2008	2009	2010	2011	2012
Alvaro Obregón	46,872	62,127	89,886	96,437	101,763	135,696	152,646	159,481	129,834	141,152	154,310	21,301
Azcapotzalco	141,841	148,710	139,853	159,918	159,189	162,476	160,482	178,607	166,172	188,796	207,074	15,169
Benito Juárez	611,763	586,149	596,646	674,004	722,209	709,655	792,747	823,644	746,262	863,851	965,745	82,208
Coyoacán	122,293	167,793	197,340	232,936	247,977	231,645	222,112	235,799	204,365	219,166	242,824	21,582
Cuajimalpa	16,210	18,155	20,801	22,397	21,950	19,946	20,322	20,446	16,871	20,654	62,580	5,972
Cuauhtémoc	6,428,677	6,214,302	6,174,521	6,786,792	7,131,183	6,459,211	6,310,667	6,664,232	5,727,969	6,272,688	6,979,128	593,812
Gustavo A. Madero	485,469	446,848	443,153	479,940	475,292	447,833	449,135	463,245	412,741	477,747	559,275	47,785
Iztacalco	163,293	131,660	132,740	146,517	161,446	148,044	157,739	164,697	143,524	169,393	189,735	17,063
Iztapalapa	339,480	298,393	301,069	338,976	354,987	309,461	331,225	343,237	316,454	345,392	412,528	35,980
Magdalena Contreras	13,390	12,458	13,802	16,660	18,041	57,444	65,307	67,156	57,053	63,120	68,980	6,650
Miguel Hidalgo	1,180,615	1,207,959	1,376,653	1,570,915	1,659,646	1,421,183	1,372,212	1,402,780	1,151,076	1,309,460	1,416,002	126,049
Tláhuac	17,214	14,530	17,844	20,997	22,824	17,990	20,966	23,586	19,687	20,616	23,383	2,007
Tlalpan	229,858	221,594	263,172	285,790	304,213	279,503	267,213	271,608	219,536	255,437	294,320	26,431
Venustiano Carranza	605,264	581,659	597,204	683,996	724,260	657,031	635,788	640,701	560,091	616,549	681,816	65,301
Xochimilco	49,697	58,495	73,353	99,060	107,685	92,043	98,642	106,006	94,872	110,669	122,336	7,875
Total	10,451,936	10,170,832	10,438,037	11,615,335	12,212,665	11,149,161	11,057,203	11,565,225	9,966,507	11,074,690	12,380,036	1,075,185

Nota: Estimación con base en la composición de hoteles por categoría en cada Delegación

Fuente: Secretaría de Turismo del Gobierno del Distrito Federal

Porcentaje de Ocupación por Delegación 2001-2012

Nombre	2001	2002	2003	2004	2005	2006	2007	2008	2009	2010	2011	2012
Alvaro Obregón	62.94	58.25	58.75	58.78	61.04	58.96	60.73	61.51	48.45	57.25	62.89	60.38
Azcapotzalco	58.87	55.80	49.37	52.88	53.06	53.25	54.55	54.62	45.29	50.05	53.05	54.45
Benito Juárez	58.70	56.52	50.59	53.44	55.48	54.07	56.55	56.09	46.10	53.13	57.56	55.93
Coyoacán	60.46	54.90	51.69	56.88	58.71	55.39	58.71	59.71	48.78	55.61	60.44	58.22
Cuajimalpa	58.09	52.10	48.86	47.66	46.55	50.21	49.90	55.35	39.66	46.61	58.71	56.31
Cuauhtémoc	59.46	56.17	51.21	53.73	55.25	54.32	55.95	55.18	45.46	51.62	56.14	55.98
Gustavo A. Madero	58.47	54.81	48.85	49.43	48.73	51.37	51.91	50.90	41.89	47.74	51.61	51.08
Iztacalco	58.11	55.98	50.21	51.63	54.65	53.45	55.86	56.02	44.79	51.65	55.23	53.61
Iztapalapa	58.79	55.46	50.61	52.90	54.23	53.63	55.40	55.40	45.29	51.38	56.47	54.52
Magdalena Contreras	63.17	57.60	52.59	59.57	61.85	58.90	60.56	62.75	49.61	58.41	63.76	60.85
Miguel Hidalgo	61.14	58.90	56.91	57.12	59.18	57.68	59.30	58.20	46.01	54.82	60.05	59.29
Tláhuac	59.62	53.25	53.12	56.83	59.44	56.21	58.90	67.66	49.11	55.38	60.48	55.73
Tlalpan	61.01	57.08	54.50	55.57	57.26	56.19	56.80	57.17	45.08	53.55	58.72	56.58
Venustiano Carranza	60.95	56.85	50.59	55.13	57.10	55.26	57.21	56.54	46.90	53.20	57.55	57.54
Xochimilco	58.90	57.55	51.05	53.10	56.31	54.23	56.58	57.60	46.20	52.37	55.53	53.58
Promedio anual	59.66	56.56	51.82	54.12	55.70	54.67	56.45	55.84	45.60	52.28	56.88	56.34

Nota: Estimación con base en la composición de hoteles por categoría en cada Delegación

Fuente: Secretaría de Turismo del Gobierno del Distrito Federal

Llegada de turistas a hoteles por Zona Turística 2001-2012

Nombre	2001	2002	2003	2004	2005	2006	2007	2008	2009	2010	2011	2012
Aeropuerto-Foro Sol	778,028	749,759	738,833	839,212	892,400	821,298	787,985	826,509	723,232	803,800	894,552	84,559
Centro Histórico-Alameda	2,218,825	2,213,618	2,164,445	2,371,395	2,441,636	2,182,293	2,161,686	2,251,333	1,988,061	2,136,892	2,368,729	197,770
Chapultepec-Polanco	780,268	790,996	962,892	1,058,748	1,121,776	927,777	897,293	928,127	718,330	808,319	860,297	79,503
Condesa-Roma	346,878	282,363	329,418	373,756	426,555	375,766	370,746	396,530	348,609	396,852	448,030	39,370
Coyoacán	27,051	22,832	28,045	32,999	35,866	30,754	30,142	30,999	28,051	32,664	35,696	3,441
Iztapalapa-Central de Abastos	322,568	299,363	302,450	338,976	354,987	309,461	322,720	343,237	316,454	345,392	412,528	35,980
Norte-Basílica de Guadalupe	1,539,105	1,495,081	1,412,517	1,552,415	1,574,154	1,465,627	1,443,208	1,490,302	1,347,431	1,534,480	1,712,459	139,228
Perisur-Ajusco	229,858	221,594	276,974	302,450	316,949	368,874	383,986	340,912	266,084	305,700	347,531	32,284
Santa Fé-Desierto de los Leones	76,472	92,740	110,687	118,834	123,713	101,508	104,468	165,043	146,705	161,806	216,890	27,273
Tlalpan-Taxqueña	1,280,522	1,309,920	1,208,903	1,336,541	1,403,864	1,312,607	1,299,127	1,344,675	1,188,283	1,314,413	1,454,247	119,422
Torre Mayor-Zona Rosa	2,295,674	2,134,087	2,328,665	2,572,355	2,758,273	2,548,475	2,490,786	2,630,095	2,143,155	2,362,953	2,663,435	237,685
W.T.C.-San Angel-C.U.	489,776	485,454	484,392	597,597	631,983	594,688	645,448	687,871	637,553	740,134	819,923	68,788
Xochimilco-Milpa Alta-Tlahuac	66,911	73,025	89,816	120,057	130,509	110,033	119,608	129,592	114,559	131,285	145,719	9,882
Total	10,451,936	10,170,832	10,438,037	11,615,335	12,212,665	11,149,161	11,057,203	11,565,225	9,966,507	11,074,690	12,380,036	1,075,185

Nota: Estimación con base en la composición de hoteles por categorías en cada zona turística.

Fuente: Secretaría de Turismo del Gobierno del Distrito Federal

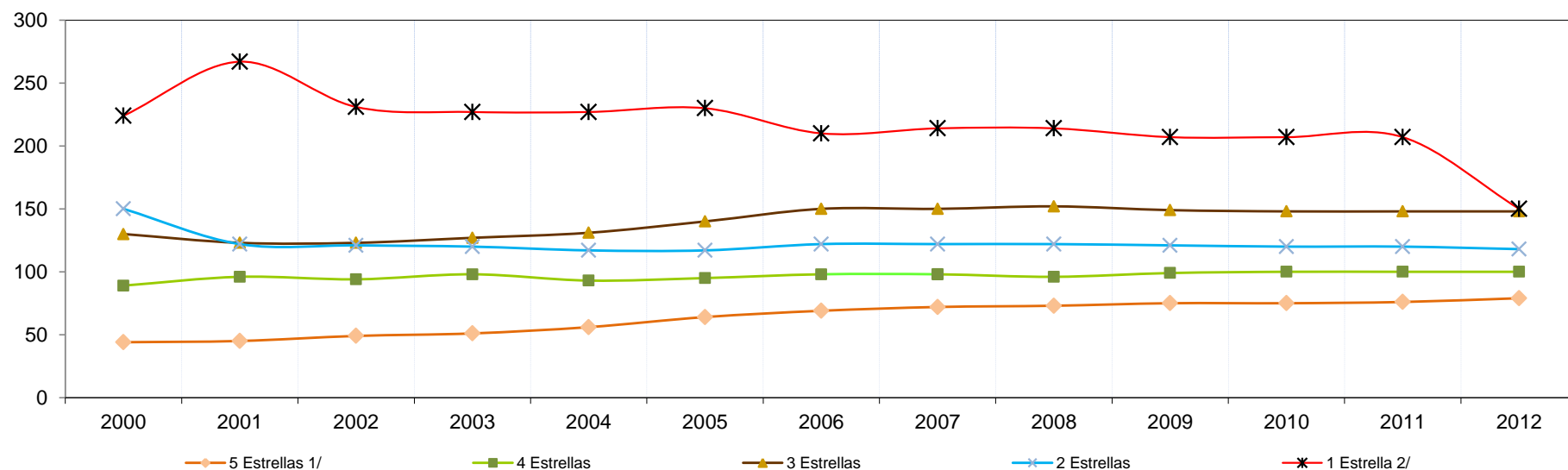
Porcentaje de ocupación por Zona Turística 2001-2012

Nombre	2001	2002	2003	2004	2005	2006	2007	2008	2009	2010	2011	2012
Aeropuerto-Foro Sol	60.29	56.81	50.49	54.27	56.30	54.71	56.51	55.88	46.39	52.63	56.82	56.50
Centro Histórico-Alameda	58.78	55.56	50.31	52.50	53.64	50.35	54.86	53.71	44.81	50.09	54.33	55.17
Chapultepec-Polanco	62.16	54.41	51.03	53.13	55.36	51.59	55.82	55.63	46.52	56.53	62.45	61.10
Condesa-Roma	59.24	53.25	53.13	56.83	59.43	54.11	60.56	60.57	45.66	52.05	56.20	54.33
Coyoacán	59.61	59.97	60.35	59.18	61.51	62.60	61.18	59.94	49.85	58.41	63.75	60.85
Iztapalapa-Central de Abastos	58.90	55.50	50.59	52.90	54.23	49.92	55.29	54.96	45.29	51.38	56.47	54.52
Norte-Basílica de Guadalupe	58.65	55.83	49.12	51.01	51.22	47.77	53.37	51.86	43.31	48.73	52.47	53.26
Perisur-Ajusco	61.01	57.08	54.40	55.78	57.69	58.92	58.45	57.75	46.22	54.79	60.03	57.59
Santa Fé-Desierto de los Leones	61.77	56.80	56.54	56.30	57.81	55.87	58.43	59.24	47.25	55.80	61.69	59.55
Tlalpan-Taxqueña	58.49	56.42	49.70	52.20	53.41	49.29	54.23	53.01	44.05	49.72	53.81	54.42
Torre Mayor-Zona Rosa	60.86	56.40	53.28	56.61	58.72	57.92	58.59	58.40	47.36	54.90	59.93	57.97
W.T.C.-San Angel-C.U.	58.42	58.24	50.74	53.93	56.70	53.28	56.98	56.59	46.57	53.70	58.13	56.52
Xochimilco-Milpa Alta-Tlahuac	59.10	56.46	51.55	53.74	56.85	51.55	56.98	56.78	46.70	52.89	56.38	53.98
Promedio	59.66	56.56	51.82	54.12	55.70	54.67	56.45	55.84	45.60	52.28	56.88	56.34

Nota: Estimación con base en la composición de hoteles por categorías en cada zona turística.

Fuente: Secretaría de Turismo del Gobierno del Distrito Federal

Establecimientos de hospedaje por categoría, 2000-2012



	2000	2001	2002	2003	2004	2005	2006	2007	2008	2009	2010	2011	2012
5 Estrellas ^{1/}	44	45	49	51	56	64	69	72	73	75	75	76	79
4 Estrellas	89	96	94	98	93	95	98	98	96	99	100	100	100
3 Estrellas	130	123	123	127	131	140	150	150	152	149	148	148	148
2 Estrellas	150	122	121	120	117	117	122	122	122	121	120	120	118
1 Estrella ^{2/}	224	267	231	227	227	230	210	214	214	207	207	207	150
Total	637	653	618	623	624	646	649	656	657	651	650	651	595

Nota: Oferta al final de cada periodo.

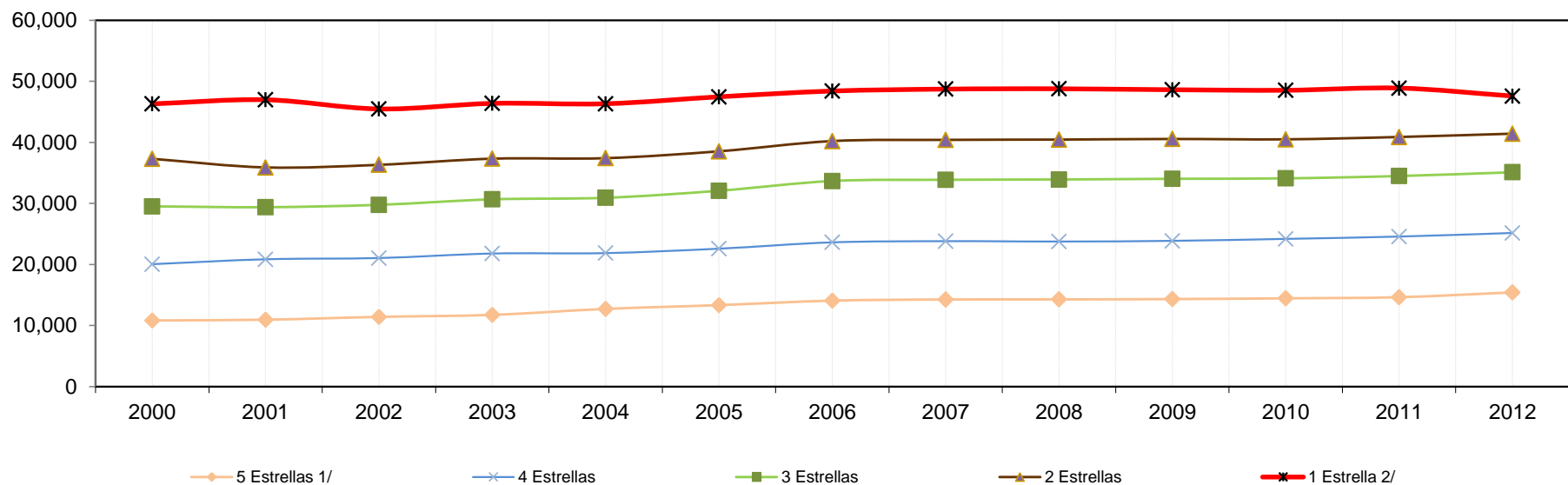
1/ Incluye hoteles de Gran Turismo

2/ Incluye a hoteles Sin Clasificar

La disminución en el número de establecimientos de hospedaje en 2012, se debe a que en el mes de marzo, se actualizó la base de datos.

Fuente: Secretaría de Turismo del Gobierno del Distrito Federal

Cuartos por categoría, 2000 - 2012



	2000	2001	2002	2003	2004	2005	2006	2007	2008	2009	2010	2011	2012
5 Estrellas 1/	10,832	10,961	11,418	11,752	12,726	13,347	14,077	14,270	14,282	14,336	14,459	14,643	15,423
4 Estrellas	9,222	9,893	9,641	10,042	9,138	9,244	9,549	9,550	9,478	9,535	9,736	9,930	9,738
3 Estrellas	9,464	8,530	8,713	8,877	9,061	9,483	10,051	10,051	10,161	10,161	9,909	9,915	9,943
2 Estrellas	7,785	6,511	6,550	6,656	6,487	6,461	6,535	6,535	6,535	6,521	6,394	6,393	6,321
1 Estrella 2/	8,999	11,083	9,151	9,059	8,914	8,927	8,197	8,318	8,320	8,065	8,036	8,007	6,162
Total	46,302	46,978	45,473	46,386	46,326	47,462	48,409	48,724	48,776	48,618	48,534	48,888	47,587

Nota: Oferta al final de cada periodo

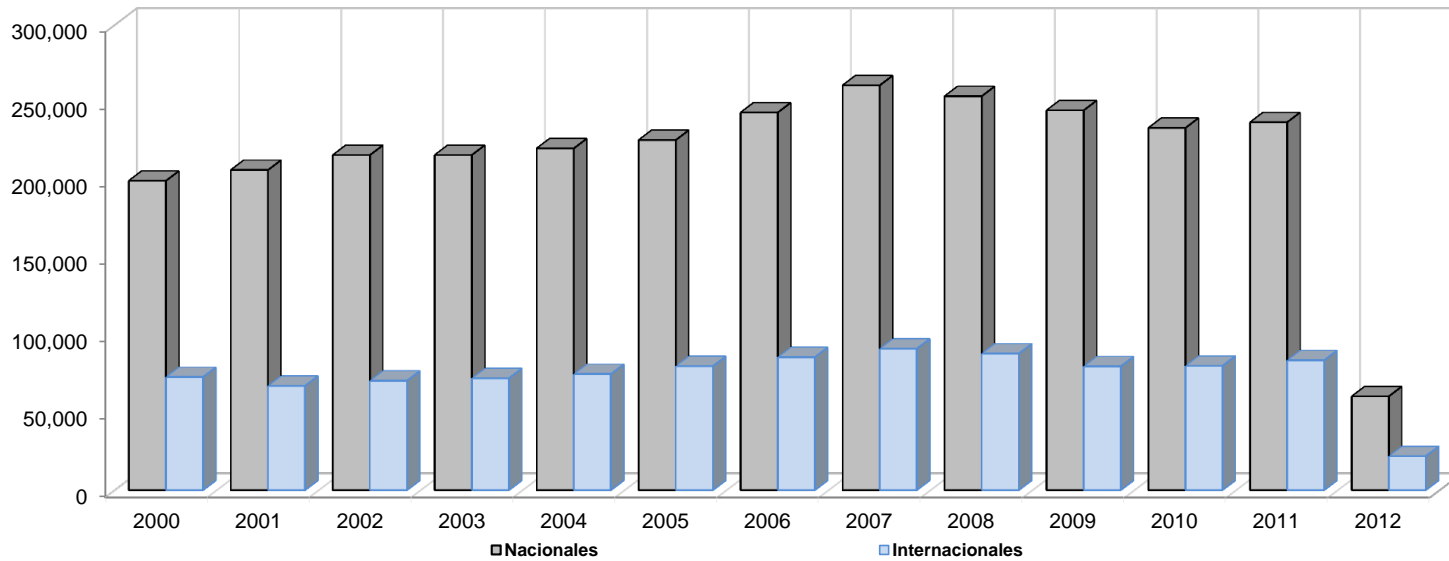
1/ Incluye hoteles de Gran Turismo

2/ Incluye a hoteles Sin Clasificar

La disminución en el número de cuartos en 2012, se debe a que en el mes de marzo, se actualizó la base de datos.

Fuente: Secretaría de Turismo del Gobierno del Distrito Federal

Operaciones comerciales en el Aeropuerto Internacional de la Ciudad de México, 2000-2012

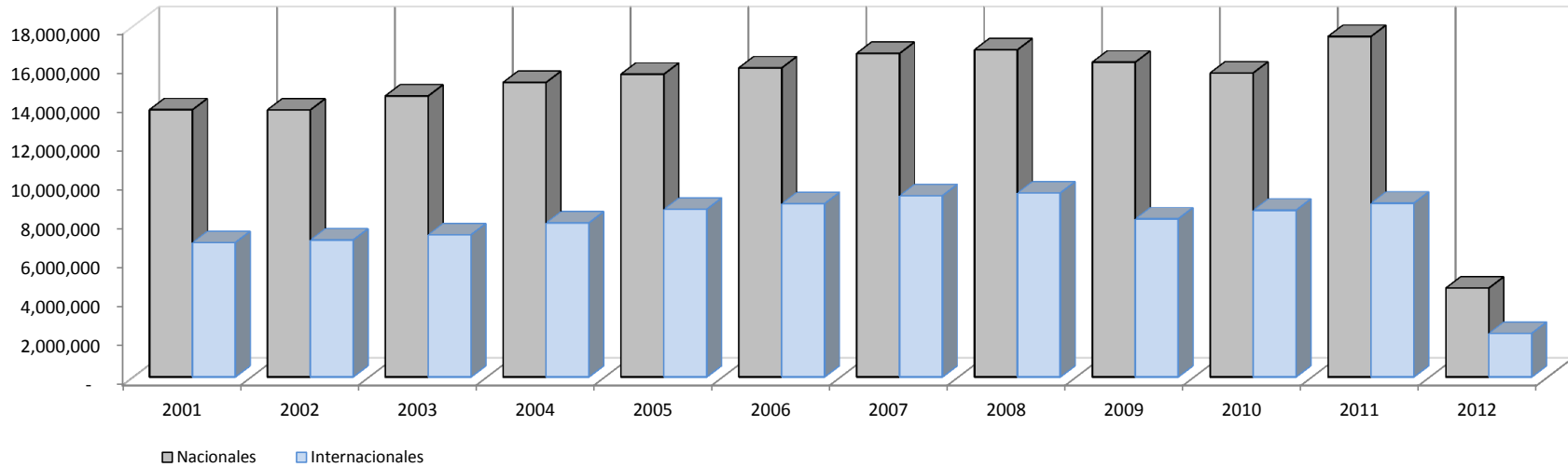


	2000	2001	2002	2003	2004	2005	2006	2007	2008	2009	2010	2011	2012
Nacionales	199,633	206,559	216,175	216,233	220,502	225,862	243,608	261,089	254,087	244,985	233,689	237,314	60,556
Internacionales	73,022	67,307	70,660	72,203	74,957	80,070	85,864	91,314	88,152	79,902	80,234	83,822	21,907
Total	272,655	273,866	286,835	287,542	295,459	305,932	329,472	352,403	342,239	324,887	313,923	321,136	82,463

Nota: Incluye llegadas y salidas.

Fuente: Secretaría de Turismo del Gobierno del D. F. con datos del Grupo Aeroportuario de la Ciudad de México

Movimiento de Pasajeros en el Aeropuerto Internacional de la Ciudad de México, 2000-2012

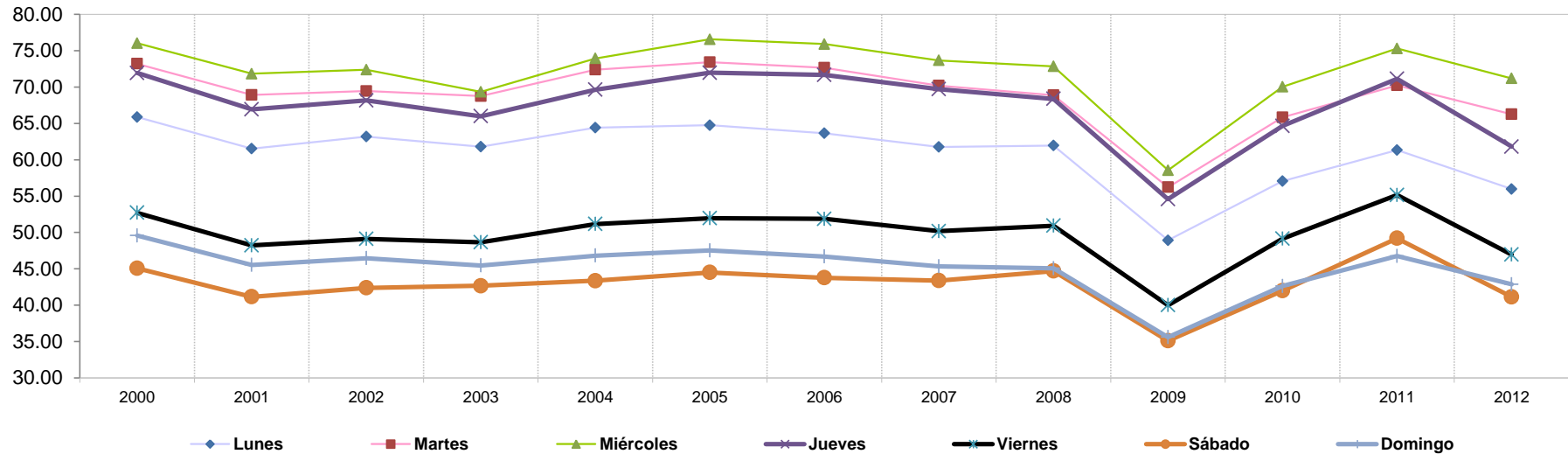


	2000	2001	2002	2003	2004	2005	2006	2007	2008	2009	2010	2011	2012
Nacionales	13,878,558	13,701,145	13,690,669	14,406,345	15,099,355	15,523,755	15,848,060	16,592,422	16,777,772	16,142,330	15,587,068	17,461,438	4,555,832
Internacionales	7,164,053	6,887,934	7,018,488	7,287,250	7,894,688	8,591,797	8,879,236	9,289,240	9,432,444	8,100,726	8,543,467	8,906,830	2,234,764
Total	21,042,611	20,589,079	20,709,157	21,693,595	22,994,043	24,115,552	24,727,296	25,881,662	26,210,216	24,243,056	24,130,535	26,368,268	6,790,596

Nota: Incluye llegadas y salidas.

Fuente: Secretaría de Turismo del Gobierno del D. F. con datos del Grupo Aeroportuario de la Ciudad de México

Porcentaje de ocupación promedio diaria 2000-2012

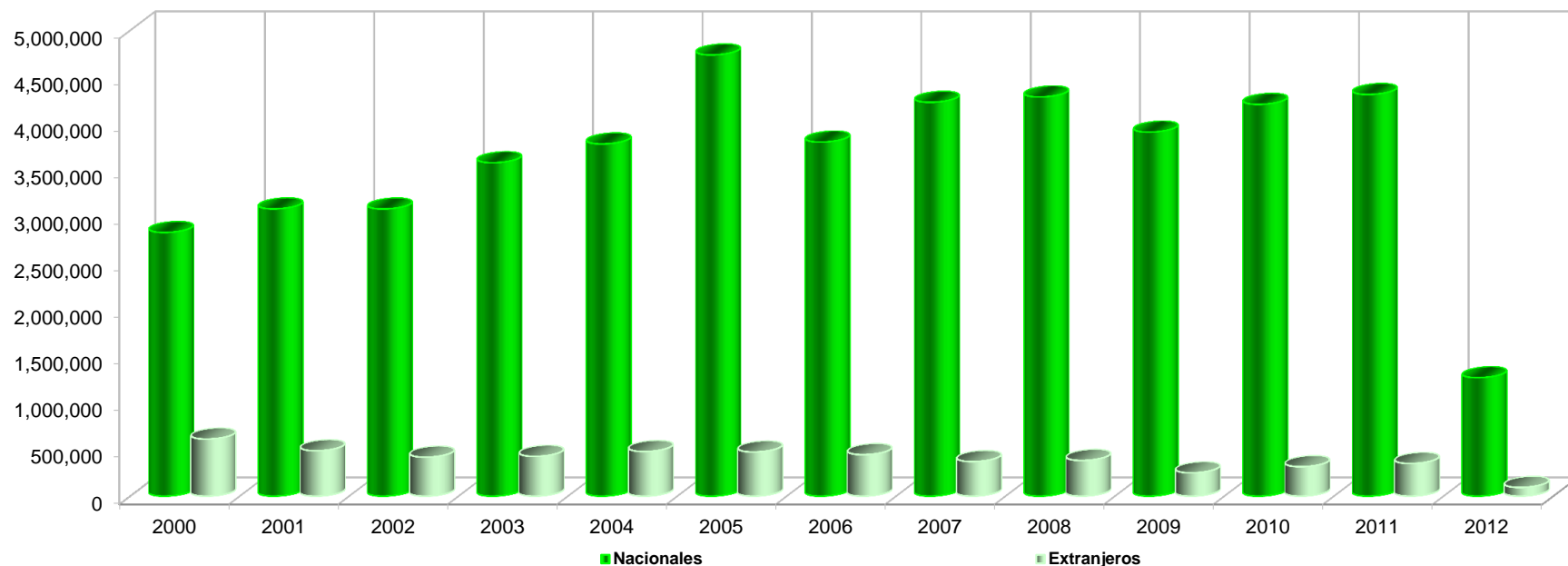


	2000	2001	2002	2003	2004	2005	2006	2007	2008	2009	2010	2011	2012
Lunes	65.86	61.53	63.19	61.79	64.42	64.75	63.65	61.74	61.96	48.93	57.07	61.33	55.97
Martes	73.20	68.92	69.45	68.74	72.38	73.42	72.63	70.18	68.86	56.22	65.84	70.22	66.27
Miércoles	76.03	71.82	72.38	69.34	73.93	76.56	75.90	73.66	72.84	58.56	70.04	75.30	71.20
Jueves	71.92	66.93	68.15	65.98	69.63	71.96	71.65	69.70	68.37	54.59	64.65	71.13	61.80
Viernes	52.71	48.21	49.12	48.66	51.15	51.95	51.87	50.19	50.93	40.01	49.15	55.15	46.96
Sábado	45.07	41.16	42.38	42.67	43.37	44.50	43.78	43.38	44.70	35.12	41.99	49.20	41.14
Domingo	49.59	45.53	46.46	45.46	46.82	47.53	46.71	45.35	45.08	35.60	42.64	46.77	42.87

Para 2011, Grupo de control compuesto de 48 hoteles de Categoría Turística Alta y Media.

Fuente: Secretaría de Turismo del Gobierno del Distrito Federal.

Visitantes a centros del INAH, 2000-2012

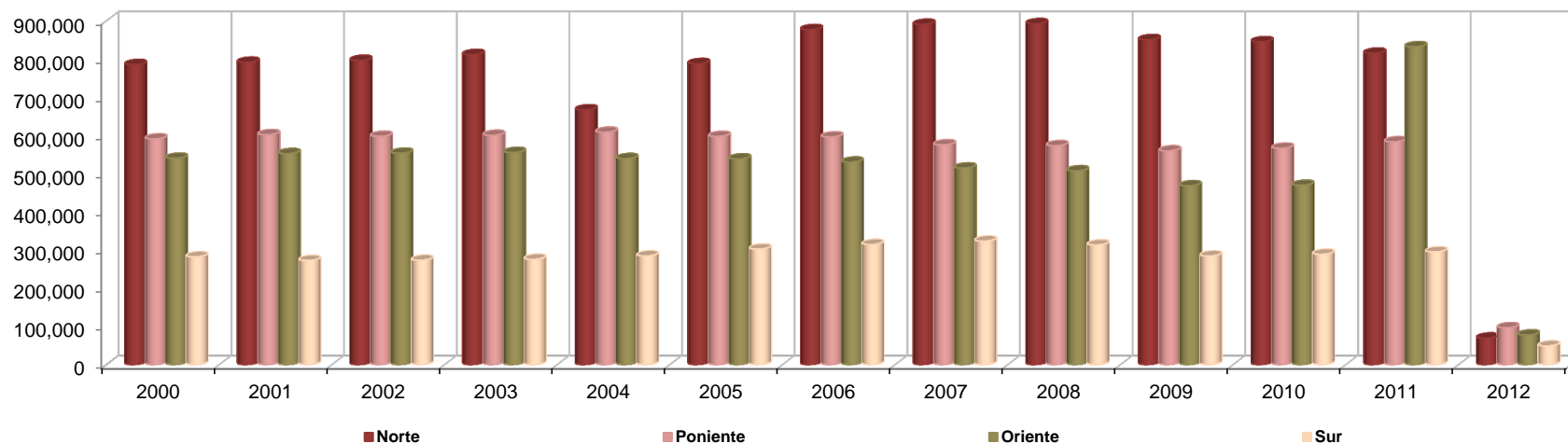


	2000	2001	2002	2003	2004	2005	2006	2007	2008	2009	2010	2011	2012
Nacionales	2,833,187	3,085,941	3,084,768	3,581,074	3,782,385	4,736,302	3,802,426	4,228,873	4,285,798	3,909,002	4,206,613	4,312,500	1,272,782
Extranjeros	613,428	487,637	418,488	427,141	479,501	474,601	445,456	371,280	383,378	250,161	316,008	350,526	93,226
Total	3,446,615	3,573,578	3,503,256	4,008,215	4,261,886	5,210,903	4,247,882	4,600,153	4,669,176	4,159,163	4,522,621	4,663,026	1,366,008

Para 2012 cifras al mes de marzo

Fuente: Secretaría de Turismo del Gobierno del Distrito Federal con datos del Instituto Nacional de Antropología e Historia (INAH)

Corridos de origen por Centrales de Autobuses del D.F. 2000- 2012

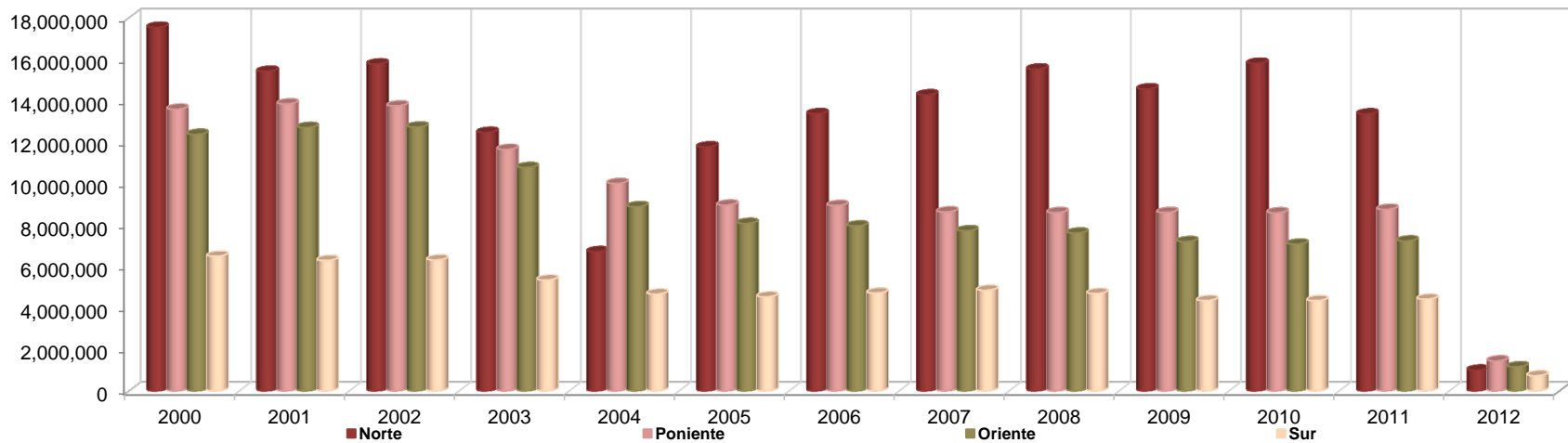


	2000	2001	2002	2003	2004	2005	2006	2007	2008	2009	2010	2011	2012
Central													
Norte	784,874	791,198	796,008	811,152	666,404	787,568	876,401	890,243	891,961	850,073	844,618	814,791	69,281
Poniente	590,547	601,541	597,309	600,039	608,110	597,094	595,621	575,012	572,833	559,411	566,316	583,160	96,398
Oriente	539,917	552,135	552,968	554,989	539,071	538,262	529,847	514,397	507,024	467,922	469,060	831,683	77,344
Sur	282,085	272,419	273,106	275,433	284,374	302,160	314,316	323,147	312,962	284,203	288,665	294,802	48,793
Total	2,197,423	2,217,293	2,219,391	2,241,613	2,097,959	2,225,084	2,316,185	2,302,799	2,284,780	2,161,609	2,168,660	2,524,436	291,816

Para 2012 cifras al mes de febrero.

Fuente: Secretaría de Turismo del Gobierno del Distrito Federal con datos de la Secretaría de Comunicaciones y Transportes

Pasajeros transportados por Centrales de Autobuses del D.F. 2000-2012



Central	2000	2001	2002	2003	2004	2005	2006	2007	2008	2009	2010	2011	2012
Norte	17,530,055	15,409,146	15,762,373	12,463,064	6,712,039	11,759,910	13,361,684	14,272,397	15,518,863	14,558,471	15,794,448	13,353,376	1,001,352
Poniente	13,582,753	13,835,443	13,738,107	11,640,757	9,996,846	8,956,410	8,934,315	8,625,180	8,592,495	8,595,869	8,584,089	8,747,400	1,445,970
Oriente	12,367,911	12,699,105	12,718,264	10,766,788	8,875,082	8,073,930	7,947,705	7,715,955	7,605,360	7,194,648	7,071,070	7,225,245	1,160,160
Sur	6,487,955	6,283,637	6,309,551	5,343,400	4,669,601	4,532,400	4,714,740	4,847,205	4,694,430	4,353,152	4,347,996	4,422,030	731,895
Total	49,968,674	48,227,331	48,528,295	40,214,009	30,253,568	33,322,650	34,958,444	35,460,737	36,411,148	34,702,140	35,797,603	33,748,051	4,339,377

Para 2012 cifras al mes de febrero

Fuente: Secretaría de Turismo del Gobierno del Distrito Federal con datos de la Secretaría de Comunicaciones y Transportes

Personas atendidas en módulos de Información Turística, 2002-2012

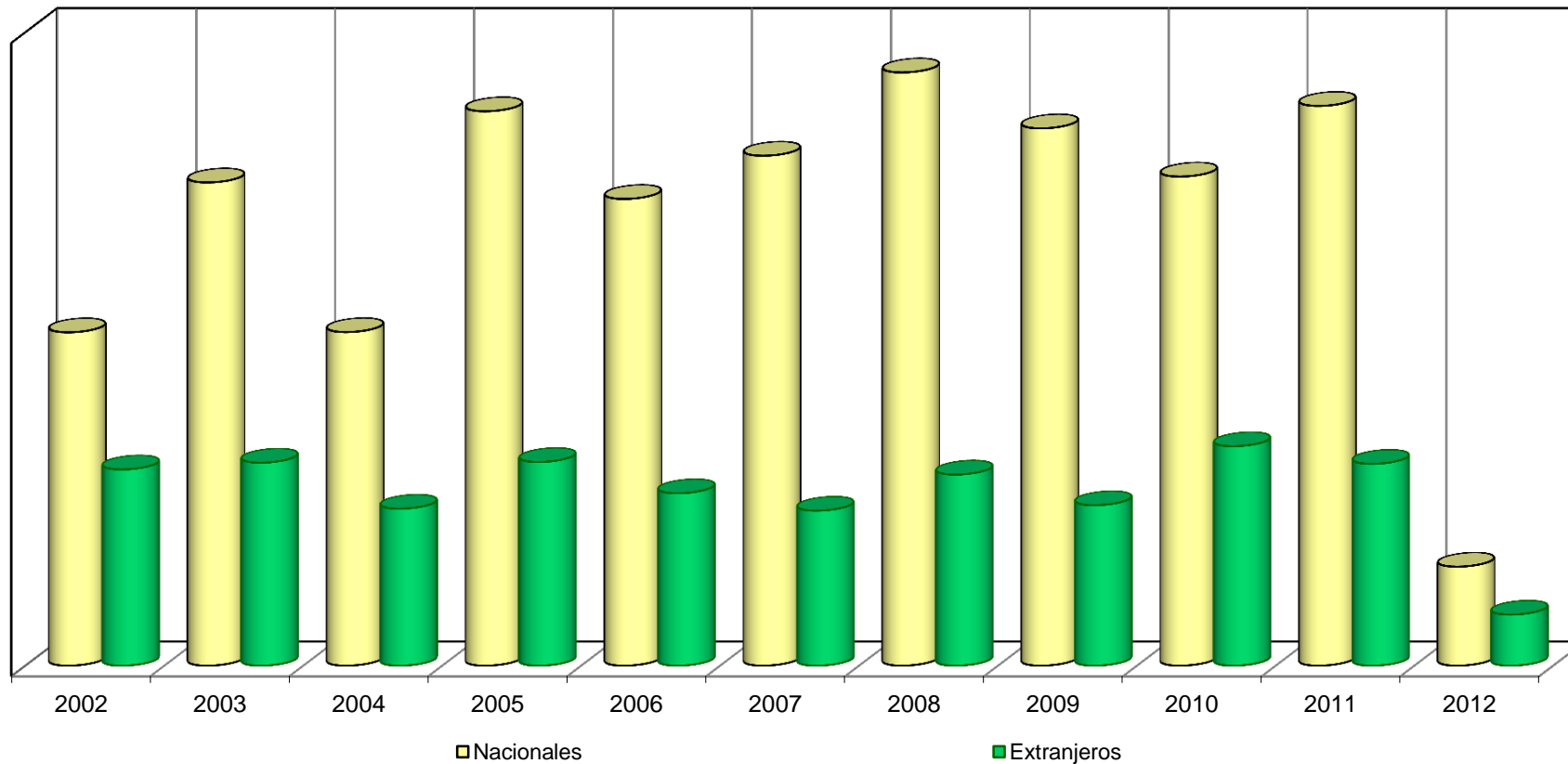
Mes	2002			2003			2004			2005			2006		
	Nacionales	Extranjeros	Total	Nacionales	Extranjeros	Total	Nacionales	Extranjeros	Total	Nacionales	Extranjeros	Total	Nacionales	Extranjeros	Total
Enero	10,167	9,648	19,815	18,321	8,926	27,247	14,814	7,814	22,628	15,982	8,041	24,023	23,729	9,849	33,578
Febrero	10,295	9,036	19,331	16,014	7,907	23,921	12,401	6,859	19,260	15,198	7,829	23,027	19,356	8,424	27,780
Marzo	18,842	10,026	28,868	24,438	9,027	33,465	12,110	6,148	18,258	28,849	8,562	37,411	20,974	8,868	29,842
Abril	18,112	7,247	25,359	26,452	8,969	35,421	17,462	5,810	23,272	20,905	6,972	27,877	23,442	6,928	30,370
Mayo	12,732	7,051	19,783	21,068	7,985	29,053	12,237	5,263	17,500	20,436	7,525	27,961	17,072	6,053	23,125
Junio	11,920	7,145	19,065	19,248	8,889	28,137	10,940	5,705	16,645	25,588	7,999	33,587	20,258	7,448	27,706
Julio	14,704	9,811	24,515	30,865	12,110	42,975	20,531	9,083	29,614	31,432	9,796	41,228	25,437	9,709	35,146
Agosto	16,881	11,403	28,284	26,405	12,770	39,175	17,663	10,303	27,966	33,942	13,650	47,592	17,013	7,645	24,658
Septiembre	16,712	8,311	25,023	24,346	10,289	34,635	14,306	6,902	21,208	28,959	9,045	38,004	19,402	7,461	26,863
Octubre	17,264	8,625	25,889	22,683	8,809	31,492	17,140	7,455	24,595	27,224	10,753	37,977	22,252	7,169	29,421
Noviembre	15,405	9,030	24,435	20,163	8,674	28,837	17,004	7,836	24,840	29,966	13,447	43,413	25,297	7,766	33,063
Diciembre	21,314	11,181	32,495	17,086	7,900	24,986	17,855	7,627	25,482	27910	9029	36,939	23743	8046	31,789
Total	184,348	108,514	292,862	267,089	112,255	379,344	184,463	86,805	271,268	306,391	112,648	419,039	257,975	95,366	353,341

Mes	2007			2008			2009			2010			2011		
	Nacionales	Extranjeros	Total	Nacionales	Extranjeros	Total	Nacionales	Extranjeros	Total	Nacionales	Extranjeros	Total	Nacionales	Extranjeros	Total
Enero	21,808	7,577	29,385	19,314	7,793	27,107	30,301	11,937	42,238	18,165	8,847	27,012	27,429	10,916	38,345
Febrero	20,624	7,827	28,451	19,897	7,574	27,471	23,826	10,893	34,719	16,380	8,485	24,865	22,921	9,884	32,805
Marzo	30,046	7,977	38,023	31,708	8,121	39,829	34,597	12,178	46,775	22,296	10,022	32,318	21,820	8,928	30,748
Abril	31,852	7,501	39,353	22,651	7,178	29,829	31,573	8,787	40,360	25,075	9,528	34,603	31,628	10,238	41,866
Mayo	20,622	6,377	26,999	21,879	7,298	29,177	18,066	3,090	21,156	18,677	8,036	26,713	25,575	8,701	34,276
Junio	20,739	5,609	26,348	23,187	7,674	30,861	24,642	5,312	29,954	20,106	9,270	29,376	26,545	8,561	35,106
Julio	25,109	7,116	32,225	35,504	11,545	47,049	25,143	6,994	32,137	29,794	13,991	43,785	25,326	9,124	34,450
Agosto	21,033	8,164	29,197	30,290	13,187	43,477	20,106	6,055	26,161	24,684	12,024	36,708	24,469	8,977	33,446
Septiembre	18,280	5,668	23,948	25,111	7,983	33,094	13,835	786	14,621	22,625	9,661	32,286	19,555	7,685	27,240
Octubre	25,498	7,047	32,545	28,832	8,748	37,580	24,101	8,359	32,460	23,953	9,929	33,882	30,029	9,812	39,841
Noviembre	22,905	7,484	30,389	31,687	8,741	40,428	21,920	8,501	30,421	18,802	9,142	27,944	25,952	9,700	35,652
Diciembre	23,330	7,352	30,682	37,775	9,852	47,627	28,855	5,831	34,686	29770	12420	42,190	28,082	9,092	37,174
Total	281,846	85,699	367,545	327,835	105,694	433,529	296,965	88,723	385,688	270,327	121,355	391,682	309,331	111,618	420,949

Mes	2012		
	Nacionales	Extranjeros	Total
Enero	16,877	9,843	26,720
Febrero	19,201	9,251	28,452
Marzo	18,662	9,131	27,793
Abril			0
Mayo			0
Junio			0
Julio			0
Agosto			0
Septiembre			0
Octubre			0
Noviembre			0
Diciembre			0
Total	54,740	28,225	82,965

Fuente: Secretaría de Turismo del Gobierno del Distrito Federal

Visitantes Nacionales y Extranjeros atendidos en módulos de información turística, 2002-2012



	2002	2003	2004	2005	2006	2007	2008	2009	2010	2011	2012
Nacionales	184,348	267,089	184,463	306,391	257,975	281,846	327,835	296,965	270,327	309,331	54,740
Extranjeros	108,514	112,255	86,805	112,648	95,366	85,699	105,694	88,723	121,355	111,618	28,225
Total	292,862	379,344	271,268	419,039	353,341	367,545	433,529	385,688	391,682	420,949	82,965

Fuente: Secretaría de Turismo del Gobierno del Distrito Federal



Llamadas atendidas a través del 01 800, 2007-2012

Mes	2007	2008	2009	2010	2011	2012
Enero	125	483	557	594	472	268
Febrero	121	460	371	438	361	405
Marzo	151	1,695	509	1,036	461	397
Abril	203	762	1,475	984	912	
Mayo	408	1,026	566	489	348	
Junio	376	1,067	587	627	310	
Julio	1,607	2,089	1,719	854	671	
Agosto	703	806	986	653	335	
Septiembre	807	934	1,719	692	255	
Octubre	823	872	489	569	204	
Noviembre	878	722	571	855	417	
Diciembre	849	693	980	632	892	
Total	7,051	11,609	10,529	8,423	5,638	1,070

Fuente: Secretaría de Turismo del Gobierno del Distrito Federal



Número de visitas al Sitio Oficial, 2007-2012

Mes	2007	2008	2009	2010	2011	2012
Enero	104,700	103,956	151,674	219,007	235,137	151,740
Febrero	130,875	106,194	122,594	291,759	195,321	159,345
Marzo	113,425	164,191	209,594	295,350	219,164	161,271
Abril	112,567	165,107	173,740	276,274	360,246	
Mayo	125,232	159,263	157,780	275,321	205,763	
Junio	90,000	129,145	172,850	235,444	224,981	
Julio	49,500	133,497	175,340	248,134	247,850	
Agosto	92,935	138,200	190,210	208,573	249,214	
Septiembre	90,938	162,620	191,244	253,240	184,322	
Octubre	112,036	175,138	197,582	273,654	205,352	
Noviembre	95,813	185,251	259,723	281,349	218,377	
Diciembre	81,968	110,221	289,713	406,234	197,411	
Total	1,199,989	1,732,783	2,292,044	3,264,339	2,743,138	472,356

Nota: En el año 2010 a cabo una campaña de promoción en línea, de allí el incremento del número de visitas.

Fuente: Secretaría de Turismo del Gobierno del Distrito Federal



Emisión de pases turísticos por entidad 2009 – 2012

Entidad	2009	2010	2011	2012
Aguascalientes	381	672	1,300	323
Baja California	54	85	141	39
Baja California Sur	18	26	41	8
Campeche	105	144	287	52
Chiapas	225	385	574	155
Chihuahua	154	235	356	89
Coahuila	259	549	943	210
Colima	112	185	367	101
Durango	67	98	223	65
Guanajuato	509	168	384	89
Guerrero	744	1,597	3,190	1,149
Hidalgo	103	135	425	121
Jalisco	1,253	2,227	4,367	1,301
Michoacán	200	269	413	118
Morelos	140	238	429	108
Nayarit	69	102	195	55
Nuevo León	1,021	1,381	2,681	705
Oaxaca	219	338	571	146
Puebla	97	134	293	81
Querétaro	113	142	391	80
Quintana Roo	185	271	457	105
San Luis Potosí	356	649	1,694	579
Sinaloa	122	179	312	65
Sonora	50	66	139	34
Tabasco	451	673	1,130	253
Tamaulipas	340	533	959	230
Tlaxcala	75	71	80	33
Veracruz	750	1,554	3,752	1,276
Yucatán	114	146	218	41
Zacatecas	100	207	458	124
Extranjero	271	298	377	118
Total	8,657	13,757	27,147	7,853

Para 2009, datos a partir del mes de marzo. Cifras revisadas.

Nota: Las cifras pueden no coincidir con las publicadas anteriormente, debido a que no todos los pases gestionados son utilizados.

Para 2012 cifras al mes de marzo.

Fuente: Secretaría de Turismo del Gobierno del Distrito Federal con datos de la Secretaría del Medio Ambiente



Siglas y conceptos

- 1 AHCM. Asociación de Hoteles de la Ciudad de México.
- 2 AICM. Aeropuerto Internacional de la Ciudad de México.
- 3 CAPUFE. Caminos y Puentes Federales de Ingresos y Servicios Conexos.
- 4 Cuartos ocupados. Suma de cuartos ocupados diarios en un periodo determinado.
- 5 Estadía. Lapso de permanencia de una persona o personas en determinado lugar.
- 6 Derrama económica. En este documento, se refiere al gasto realizado por los turistas hospedados.
- 7 Densidad. Número promedio de personas que se hospedan en un cuarto.
- 8 INAH. Instituto Nacional de Antropología e Historia.
- 9 INM. Instituto Nacional de Migración.
- 10 IMSS. Instituto Mexicano del Seguro Social.
- 11 Producto Interno Bruto (PIB). Es la suma de los valores monetarios de los bienes y servicios producidos por un país, en un periodo determinado que por lo general es anual.
- 12 Turistas noche. Es la suma durante un periodo determinado, de turistas hospedados cada día, y se puede obtener al multiplicar los cuartos ocupados por la densidad.
- 13 Visitante. Toda persona que viaja, por un periodo no superior a 12 meses, a un lugar distinto de aquel en el que tiene su residencia habitual, pero fuera de su entorno habitual, y cuyo motivo principal de la visita no es el de ejercer una actividad que se remunere en el lugar visitado.
- 14 Turista (visitante que pernocta). Visitante que permanece por lo menos una noche, en un medio de alojamiento colectivo o privado en el lugar visitado.
- 15 Visitante del día (excursionista). Visitante que no pernocta en el lugar visitado.